

Informe de Ejecución Presupuestaria Mensual Agosto de 2013

I. Ingresos, gastos y balance Gobierno Central Total

La siguiente tabla muestra la situación global del Estado de Operaciones del Gobierno Central Total acumulado a agosto de 2013.

Ingresos, gastos y balance acumulado al mes de agosto 2013 (Millones de pesos de 2013 y %)

	Ejecución		Avance (%)		Variación Real (%)
	Ac. Agosto	2012	2013	Ac. Agosto	
(1) Ingreso Total	19.214.016	-	-	-1,0	
(2) Gasto Total	18.242.774	-	-	6,1	
<i>(3) Gasto Presupuestario</i>	<i>18.048.760</i>	<i>59,4</i>	<i>59,8</i>	<i>6,9</i>	
Gasto Corriente	15.190.207	61,9	61,6	7,5	
Gasto de Capital	2.858.553	49,5	51,6	4,0	
<i>(4) Gasto Extrapresupuestario</i>	<i>194.013</i>	-	-	<i>-37,9</i>	
(5) Balance Total =(1) – (2)	971.242	-	-	-	

II. Ingresos Gobierno Central Total

Los ingresos del Gobierno Central Total acumulados al mes de agosto muestran una caída real de 1,0%, alcanzando \$19.214.016 millones. Solo para el mes de agosto, los ingresos totales ascendieron a \$2.445.114 millones, lo que significa un aumento real anual de 13,9%. Así, aunque el total de ingresos acumulado sigue exhibiendo una caída real, las variaciones positivas de julio y agosto han frenado dicha caída.

Respecto a lo ocurrido solo en el mes de agosto, los ingresos tributarios netos muestran un aumento real anual de 8,3%, lo que se descompone entre una caída real anual de 17,3% en la tributación minera y una variación positiva de 9,8% en la tributación del resto de contribuyentes.

En lo que se refiere a lo ocurrido en otros componentes de ingresos para el mes de agosto, Cobre bruto (Codelco) presenta una variación real anual de 141,0%, lo que está explicado por los traspasos que la empresa realizó en dicho mes, lo que no ocurrió en agosto del año 2012. Otro ítem que aumenta de forma importante son las Rentas de la propiedad, con una variación real anual de 83,5%, explicado principalmente por mayores traspasos de empresas del Estado.

Así, el total de ingresos acumulados a agosto, aunque sigue mostrando una caída real anual, exhibe una disminución menor a la acumulada en meses anteriores. Las principales razones de la caída en el total acumulado residen en Cobre bruto, con una variación negativa de 49,1% explicado por los mayores costos 2012 y 2013 y el menor pre-

cio del cobre que afectaron los traspasos del primer trimestre, y la tributación de la gran minería privada, con una caída de 22,0% que obedece al menor precio del cobre 2012 y 2013 disminuyendo tantos sus impuestos de declaración anual como los PPM. Cabe recordar que en este último caso también incide el pago extraordinario de impuesto único que se realizó en 2012 y que no se volvió a repetir en el presente año. Por otra parte, la tributación no minera compensa parcialmente la caída en el total acumulado, con un crecimiento real anual de 4,0%.

Ingresos Gobierno Central Presupuestario, Extrapresupuestario y Total acumulado al mes de agosto 2013 (Millones de pesos y %)

	Extrapresupuestarios		Presupuestario		Total	
	Millones de pesos	Variación real (%)	Millones de pesos	Variación real (%)	Millones de pesos	Variación real (%)
Transacciones que afectan el Patrimonio Neto	388.343	-7,4	18.801.032	-0,9	19.189.375	-1,1
Ingresos tributarios netos	0	0,0	15.667.463	1,6	15.667.463	1,6
Tributación minería privada	0	0,0	1.123.412	-22,0	1.123.412	-22,0
Tributación resto contribuyentes	0	0,0	14.544.052	4,0	14.544.052	4,0
Cobre bruto	375.434	-7,6	330.616	-66,3	706.050	-49,1
Imposiciones previsionales	0	0,0	1.295.794	6,8	1.295.794	6,8
Donaciones	0	0,0	40.234	3,6	40.234	3,6
Rentas de la propiedad	12.909	-7,2	438.563	13,0	451.472	12,3
Ingresos de operación	0	0,0	460.042	-0,9	460.042	-0,9
Otros ingresos	0	100,0	568.319	20,4	568.319	20,6
Transacciones en activos no financieros	0	0	24.641	98,4	24.641	98,4
Venta de activos físicos	0	0	24.641	98,4	24.641	98,4
TOTAL INGRESOS	388.343	-7,4	18.825.673	-0,9	19.214.016	-1,0

Al observar el detalle de ingresos tributarios, se destaca:

- El impuesto a la renta muestra una caída en el acumulado a agosto de 2,9%, determinada principalmente por la tributación de la gran minería privada. Sin embargo, el impuesto a la renta de los contribuyentes no mineros aumenta 2,5% real anual, explicado principalmente por la recaudación del impuesto único de segunda categoría, asociado al buen desempeño observado en el mercado laboral.

Ingresos tributarios acumulados al mes de Agosto 2013 (Millones de pesos de 2013 y %)

	Agosto	Ac. Agosto
--	--------	------------

	Millones de pesos	Variación real (%)	Millones de pesos	Variación real (%)
1. Impuestos a la Renta	668.442	6,3	6.374.306	-2,9
Declaración Anual	-107.017	-83,4	-411.341	-498,3
Impuestos	26.365	74,1	6.172.413	-16,7
Sistemas de Pago	-133.382	-81,5	-6.583.755	9,9
Declaración y Pago Mensual	271.710	26,5	2.532.701	19,6
Pagos Provisionales Mensuales	503.748	6,7	4.252.947	-2,1
2. Impuesto al Valor Agregado	933.123	13,1	7.436.384	6,8
I.V.A. Declarado	1.430.882	6,5	11.430.456	4,6
Crédito Especial Empresas Constructoras	-30.917	-15,5	-213.920	-6,1
Devoluciones	-466.843	5,1	-3.780.152	-0,4
3. Impuestos a Productos Específicos	170.182	15,1	1.404.165	5,7
Tabacos, Cigarros y Cigarrillos	57.853	23,4	604.648	5,2
Combustibles	112.330	11,3	799.516	6,0
4. Impuestos a los Actos Jurídicos	15.743	-48,8	166.855	-20,0
5. Impuestos al Comercio Exterior	25.326	-10,0	203.645	-9,0
6. Otros	44.164	-17,3	82.108	-39,1
Fluctuación Deudores más Diferencias Pendientes	15.469	-45,9	-192.843	-30,7
Otros	28.696	15,5	274.951	-2,6
INGRESOS NETOS POR IMPUESTOS	1.856.980	8,3	15.667.463	1,6

- La recaudación por IVA acumulada a agosto exhibe un crecimiento real de 6,8%, con una tasa de variación real positiva de 13,1% en el mes de agosto.
- Los impuestos a productos específicos presentan un aumento real a agosto de 5,7%, explicado tanto por un aumento real en la recaudación del impuesto a los combustibles de 6,0%, como por un aumento real en la recaudación del impuesto a los tabacos, cigarros y cigarrillos de 5,2%, revirtiendo la disminución real al primer semestre. Ambos aumentos están asociados a un mayor nivel de consumo respecto al año anterior.
- La disminución de 20,0% de los impuestos a los actos jurídicos obedece a la reducción a partir de enero en la tasa máxima del impuesto de timbres y estampillas, desde 0,6% a 0,4% anual.

- La caída de 9,0% en la recaudación por impuestos al comercio exterior se explica principalmente por la caída en el arancel implícito, reforzado por un menor tipo de cambio promedio observado los primeros ocho meses del año en comparación al mismo periodo del año anterior (-0,2%). Por su parte, las importaciones han aumentado 4,1% a agosto del presente año.
- Por último, los otros impuestos muestran una disminución de 39,1%, explicada, en parte, por una menor recaudación en el Impuesto a la Herencia, además del término de la sobretasa al impuesto territorial aplicada hasta 2012, contemplada en la Ley N° 20.455, que modificaba diversos cuerpos legales para obtener recursos para la reconstrucción.

III. Gastos Gobierno Central Total

El gasto correspondiente a la cuenta de transacciones que afectan el patrimonio neto (**gasto corriente**) creció **6,5%** real acumulado a agosto respecto de igual período del año anterior, mientras que el gasto incluido en las transacciones en activos no financieros (**gasto de capital**) se incrementó en un **4,0%** real anual en igual lapso.

Gastos Gobierno Central Presupuestario, Extrapresupuestario y Total acumulado al mes de agosto 2013 (Millones de pesos de 2013 y %)

	Extrapresupuestarios		Presupuestario		Total	
	Millones de pesos	Variación real (%)	Millones de pesos	Variación real (%)	Millones de pesos	Variación real (%)
<u>Transacciones que afectan el Patrimonio Neto</u>	194.013	-37,9	15.190.207	7,5	15.384.220	6,5
Personal	0	0,0	3.747.935	7,4	3.747.935	7,4
Bs. y ss. de consumo y producción	76.542	-56,2	1.380.591	9,0	1.457.133	1,1
Intereses	117.471	-14,7	529.529	10,2	647.000	4,6
Subsidios y donaciones	0	0,0	5.944.620	11,4	5.944.620	11,4
Prestaciones previsionales	0	0,0	3.570.706	1,8	3.570.706	1,8
Otros	0	0,0	16.828	-66,6	16.828	-66,6
<u>Transacciones en activos no financieros</u>	0	0,0	2.858.553	4,0	2.858.553	4,0
Inversión	0	0,0	1.447.610	11,0	1.447.610	11,0
Transferencias de capital	0	0,0	1.410.943	-2,4	1.410.943	-2,4
TOTAL GASTOS	194.013	-37,9	18.048.760	6,9	18.242.774	6,1

Dentro del gasto corriente, destaca el aumento del gasto en subsidios y donaciones de 11,4% real seguido por el aumento de 7,4% real en el gasto en personal. Ambos componentes representan un 53% del gasto ejecutado a agosto. Por otra parte, el ítem de

bienes y servicios de consumo presentó un crecimiento de 1,1% tasa de variación influida por la caída de 56,2% en el gasto extrapresupuestario.

Respecto del gasto de capital presenta un crecimiento real anual de 4,0%, compuesto por una variación de 11% en inversión, y un caída de 2,4% en transferencias de capital.

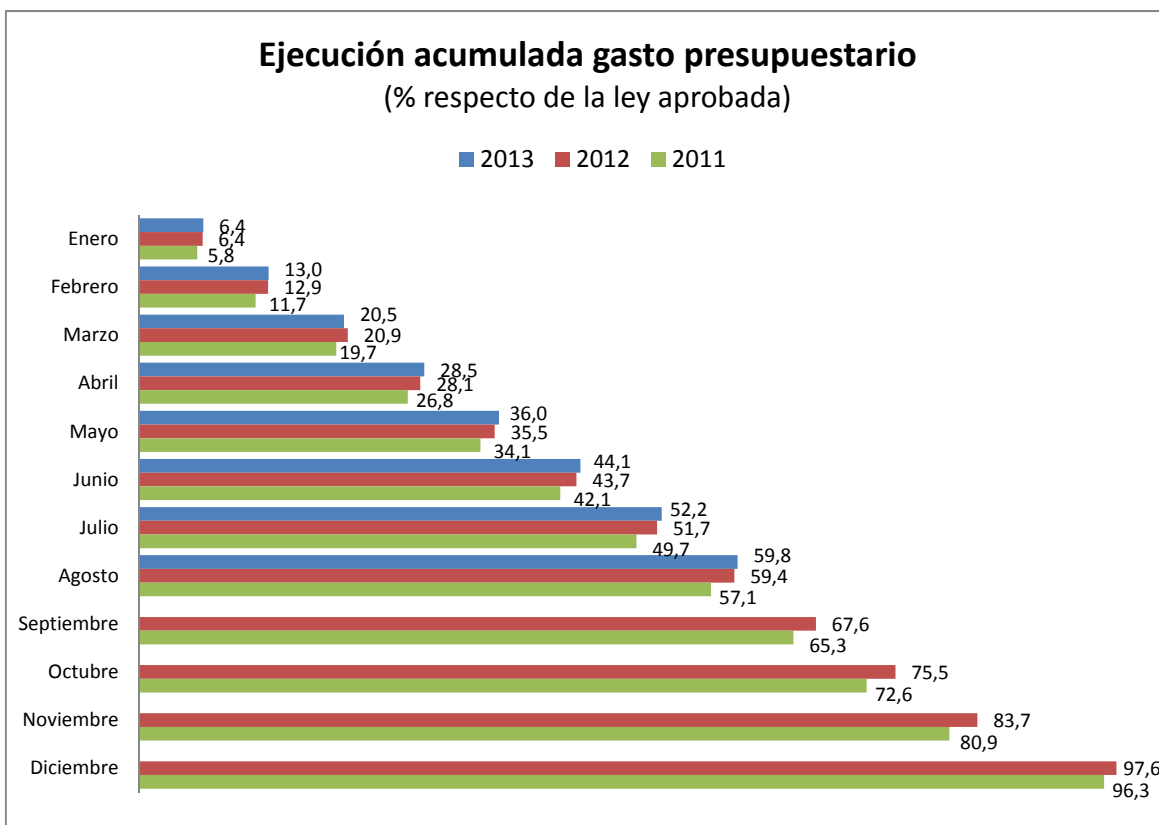
IV. Evolución del Gasto Presupuestario

Avance de la Ejecución del Gasto Presupuestario: a agosto de 2013 la ejecución llegó al **59,8%** de la ley aprobada, que resulta superior en 0,4 puntos a lo observado en igual mes del año 2012.

Gastos Gobierno Central Presupuestario acumulado a agosto 2013 (% de ejecución sobre la ley)

Categoría	Año 2012	Año 2013
Gastos corrientes	61,9	61,6
Gastos de capital	49,5	51,6
Total gastos	59,4	59,8

Entre los ministerios con mayor ejecución respecto de 2012 se encuentran Bienes Nacionales, Vivienda y Hacienda. En el otro extremo, los ministerios que muestran una menor ejecución respecto del año 2012 son Energía, Transporte y Agricultura.

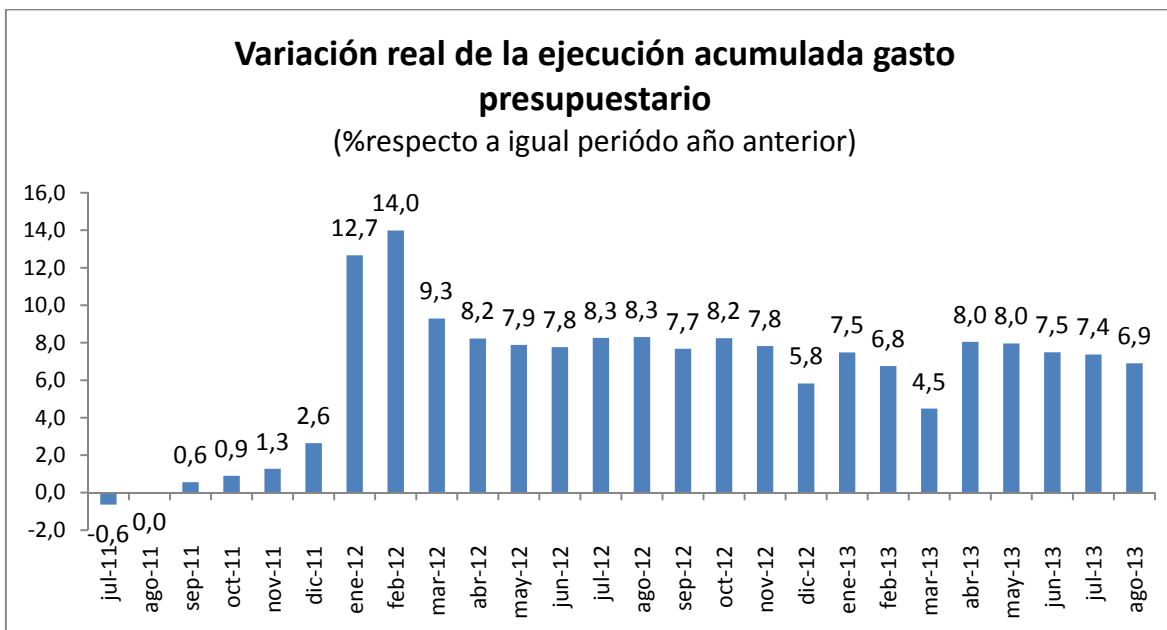


Gasto presupuestario acumulado a agosto: El gasto acumulado a agosto 2013 por el Gobierno Central creció, respecto de igual periodo de 2012, en **6,9%** real. Esto se descompone en un aumento de 7,5% del gasto corriente y 4,0% del gasto de capital.

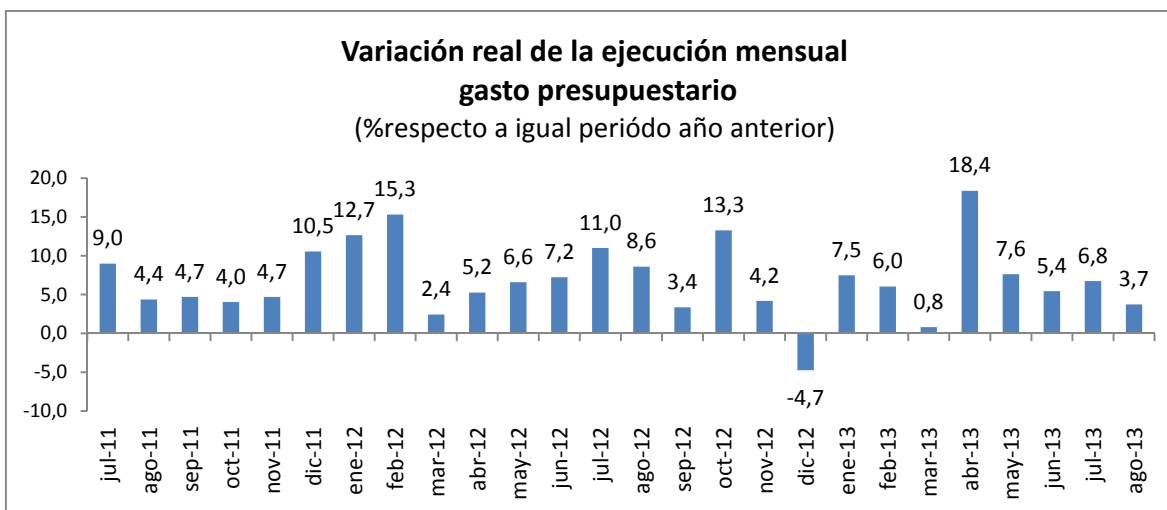
Ejecución Gobierno Central Presupuestario, a agosto y acumulado al mes de agosto 2013 (Millones de pesos de 2013 y %)

	Agosto		Ac. Agosto	
	Millones de pesos	Variación real (%)	Millones de pesos	Variación real (%)
INGRESOS	2.394.625	14,1	18.825.673	-0,9
GASTOS	2.285.742	3,7	18.048.760	6,9
Gastos Corrientes	1.918.446	5,9	15.190.207	7,5
Gasto de capital	367.296	-6,4	2.858.553	4,0
BALANCE	108.883	-	776.912	-

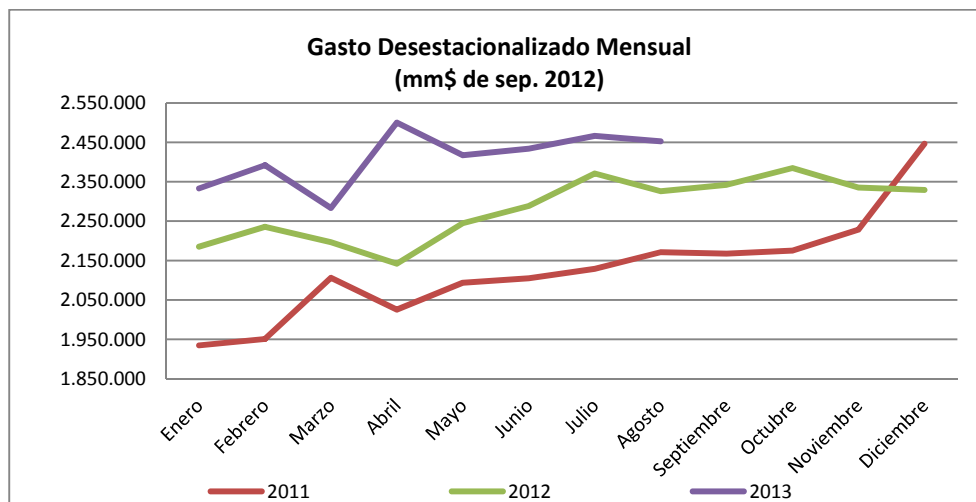
El gráfico siguiente muestra que la tasa de crecimiento del gasto acumulado en el año disminuyó en los últimos tres meses.



Gasto de Agosto: este mes, el gasto presupuestario creció 3,7% real anual.



Gasto mensual desestacionalizado: el gasto desestacionalizado del mes de agosto mostró una variación mensual de - 0,55%. El gráfico que sigue presenta la evolución en niveles de la serie desestacionalizada desde 2011.



Año	Variación mensual		Variación en 12 meses	
	Serie original	Serie desestacionalizada		
2011	Jul-11	-4,78%	1,14%	9,0%
	Ago-11	-2,21%	1,98%	4,4%
2012	Jul-12	-1,43%	3,59%	11,0%
	Ago-12	-4,35%	-1,90%	8,6%
2013	Jul-13	-0,21%	1,33%	6,7%
	Ago-13	-7,03%	-0,55%	3,7%

V. Evolución del Gasto Corriente y de Capital Presupuestario por Principales Ministerios.

Evolución del gasto corriente: A agosto de este año se ha ejecutado 61,6% del gasto corriente, algo menor a lo alcanzado en el año 2012 a igual fecha (Anexo). En la ejecución total del gasto corriente destacan los ministerios de Educación, Trabajo y Salud, los cuales en conjunto representan cerca del 65,6% del gasto corriente total acumulado a agosto.

En el siguiente cuadro se muestran los principales ministerios que gastan en este ítem con sus respectivos montos acumulados a agosto, la diferencia respecto de lo registrado en igual periodo del año anterior y sus tasas de variación real en 12 meses.

	Gasto Presupuestario Aprobado Ley	Gasto presupuestario ejecutado a agosto	Diferencias 12 meses (MM\$)	Var. Real 12 meses (%)
Educación	5.890.723	3.494.465	320.454	10,1
Trabajo	5.241.427	3.502.880	127.791	3,8
Salud	4.393.402	2.966.337	263.227	9,7
Interior	1.337.723	863.207	82.793	10,6
Defensa	1.308.390	854.128	31.493	3,8

Evolución del gasto de capital¹: Solo cuatro ministerios ejecutaron aproximadamente 86,4% del gasto de capital del Gobierno Central presupuestario (ordenados por su importancia en términos de monto dentro del gasto presupuestado). Estos fueron: Obras Públicas, Vivienda, Interior y Salud. Se debe destacar además el Ministerio de Salud que registró un importante incremento en la ejecución de su gasto de capital respecto del año anterior.

El cuadro a continuación muestra el nivel de gasto acumulado en este ítem de los principales ministerios inversores, con su variación en 12 meses en términos absolutos y su tasa de variación real anual.

	Gasto Presupuestario Aprobado Ley	Gasto presupuestario ejecutado a agosto	Diferencias 12 meses (MM\$)	Var. Real 12 meses (%)
Obras Públicas	1.651.206	882.350	58.421	7,1
Vivienda	1.436.512	891.724	30.788	3,6
Interior	1.021.170	563.651	28.028	5,2
Educación	422.050	132.317	-35.775	-21,3
Salud	312.386	126.799	32.657	34,7

¹ El gasto de capital considera los subtítulos 29, adquisición de activos no financieros; 31, iniciativas de inversión, y 33, transferencias de capital.

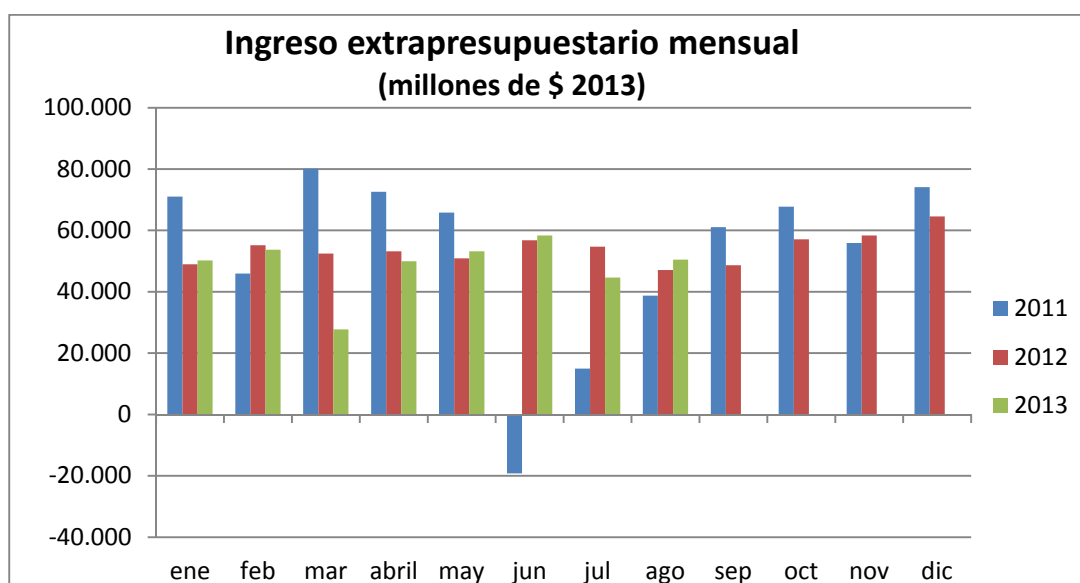
VI. Gobierno Central Extrapresupuestario.

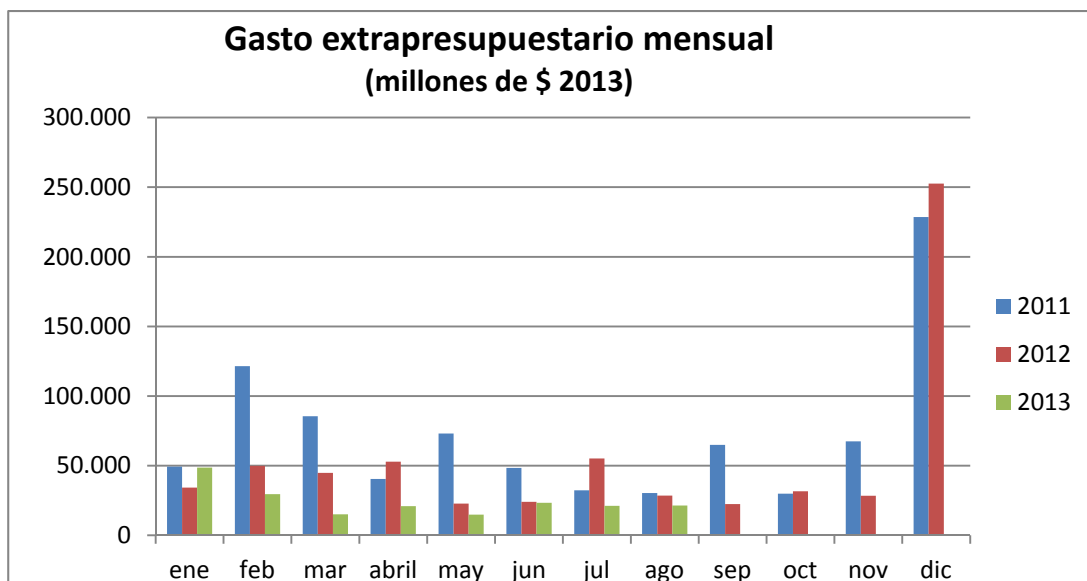
En el período enero-agosto de 2013 el gasto del Gobierno Central extrapresupuestario cayó **37,9% real** respecto de igual período de 2012. El 39,5% del gasto extrapresupuestario acumulado a agosto se concentra en la línea “bienes y servicios de consumo y producción” (que corresponde al uso de la ley reservada del cobre); el resto son los intereses devengados por los bonos de reconocimiento. Ambos conceptos presentan reducciones significativas este año comparado con igual lapso de 2012.

Gobierno Central Extrapresupuestario (Millones de pesos y %)

	Agosto		Ac. Agosto	
	Millones de pesos	Variación real (%)	Millones de pesos	Variación real (%)
INGRESOS	50.490	7,3	388.343	-7,4
Cobre bruto	49.396	7,9	375.434	-7,6
Rentas de la propiedad	1.093	-31,6	12.909	-7,2
GASTOS	21.375	-24,9	194.013	-37,9
Bs. y ss. de consumo y producción	7.458	-37,4	76.542	-56,2
Intereses	13.917	-16,0	117.471	-14,7

Los ingresos extrapresupuestarios, por su parte, cayeron (-7,4%) en el período acumulado a agosto de 2013 respecto a igual lapso del año anterior, explicado esencialmente por la caída registrada en los ingresos que provienen de Codelco (Cobre bruto).





VII. Ejecución de la Inversión Regional.

- Los gobiernos regionales muestran una ejecución de 60,1% respecto del presupuesto vigente, por sobre la reportada en el mismo período de 2012 (59,8%).
- El mayor avance se registra en las regiones Valparaíso (69,7%) y Metropolitana (64,1%).
- Por el contrario, los menores avances en la ejecución los presentan los Gobiernos Regionales de Atacama y Araucanía con un 47,3%, y 51,2%, respectivamente.

Presupuesto Vigente y Acumulado a agosto 2013 (Millones de \$ y % de avance)

Regiones	(millones de \$)		% ejecución	
	Vigente	Ejecutado	2013	2012
I de Tarapacá	35.442	19.616	55,3	46,3
II de Antofagasta	61.140	37.930	62,0	67,5
III de Atacama	39.910	18.864	47,3	34,5
IV de Coquimbo	46.364	28.618	61,7	55,4
V de Valparaíso	54.592	38.029	69,7	59,4
VI de O'Higgins	47.542	26.504	55,7	73,2
VII del Maule	63.840	38.823	60,8	61,4
VIII del Biobío	84.655	53.059	62,7	57,3
IX de la Araucanía	78.729	40.333	51,2	56,3
X de los Lagos	65.181	40.886	62,7	66,3
XI de Aysén	34.448	20.017	58,1	49,8
XII de Magallanes (1)	33.172	20.902	63,0	43,8
R. Metropolitana	93.924	60.247	64,1	70,4
XIV de los Ríos	40.717	24.286	59,6	70,0
XV de Arica y Parinacota	22.142	14.102	63,7	73,6
Total	801.799	482.215	60,1	59,8

(1) No incluye FONDEMA

Anexo

Gasto corriente principales ministerios (ordenado por incidencia del crecimiento del gasto acumulado a agosto)

	Millones \$2013		Variación real		Avance		Diferencia 2013-2012		Incidencia	
	Agosto	Ac Agosto	Agosto	Ac Agosto	2013	2012	Agosto	Ac Agosto	Agosto	Ac Agosto
Gasto Corriente										
Educación	460.695	3.494.465	8,0	10,1	59,3	61,1	34.008	320.454	31,6	30,3
Salud	371.371	2.966.337	5,4	9,7	67,5	67,3	19.101	263.227	17,7	24,9
Trabajo	426.898	3.502.880	-1,8	3,8	66,8	66,0	-8.016	127.791	-7,4	12,1
Subtotal	1.258.963	9.963.682	3,7	7,7	64,1	64,6	45.093	711.472	41,9	67,2
Total	1.918.446	15.190.208	5,9	7,5	61,6	62,1	107.672	1.057.989	100,0	100,0
Gasto en Personal										
Salud	123.509	1.054.284	5,7	9,1	69,3	69,8	6.651	88.031	28,5	34,0
Interior	75.136	612.519	7,6	9,2	67,3	65,9	5.291	51.503	22,7	19,9
Defensa	76.640	630.661	2,3	4,7	67,9	68,0	1.732	28.519	7,4	11,0
Subtotal	275.285	2.297.464	5,2	7,9	68,4	68,2	13.674	168.052	58,6	64,8
Total	441.124	3.747.935	5,6	7,4	68,7	68,8	23.333	259.243	100,0	100,0
Bienes y Servicios de Consumo y Producción										
Salud	96.096	679.515	5,3	15,5	68,2	64,8	4.843	91.069	203,8	79,9
Interior	20.232	111.242	34,9	15,1	47,9	48,1	5.232	14.599	220,2	12,8
Defensa	24.307	201.129	-2,4	3,0	57,9	58,6	-594	5.871	-25,0	5,1
Subtotal	140.636	991.886	7,2	12,7	62,5	61,1	9.480	111.539	399,0	97,8
Total	191.003	1.380.591	1,3	9,0	59,3	58,6	2.376	114.040	100,0	100,0
Subsidios y Donaciones										
Educación	438.188	3.314.514	8,0	9,9	59,0	61,0	32.597	298.662	44,6	49,3
Trabajo	49.520	470.358	-11,3	35,9	88,7	73,7	-6.321	124.358	-8,7	20,5
Salud	75.218	678.229	-0,5	4,6	62,6	66,8	-406	30.071	-0,6	5,0
Subtotal	562.926	4.463.102	4,8	11,3	61,3	63,0	25.870	453.091	35,4	74,7
Total	799.438	5.944.620	10,1	11,4	55,1	55,7	73.055	606.289	100,0	100,0

Gasto de capital principales ministerios
(ordenado por incidencia del crecimiento del gasto acumulado a agosto)

	Millones \$2013		Variación real		Avance		Diferencia 2013-2012		Incidencia	
	Agosto	Ac Agosto	Agosto	Ac Agosto	2013	2012	Agosto	Ac Agosto	Agosto	Ac Agosto
Gasto de Capital										
Obras Públicas	106.682	882.350	16,0	7,1	53,4	53,2	14.715	58.421	-58,3	53,7
Salud	14.803	126.799	-34,7	34,7	40,6	28,6	-7.880	32.657	31,2	30,0
Vivienda	121.448	891.724	-6,4	3,6	62,1	56,2	-8.276	30.788	32,8	28,3
Interior	64.283	563.651	-19,8	5,2	55,2	53,0	15.870	28.028	62,9	25,8
Subtotal	307.216	2.464.525	-5,3	6,5	56,0	51,9	17.311	149.895	68,6	137,7
Total	367.296	2.858.553	-6,4	4,0	51,6	49,6	25.249	108.832	100,0	100,0
Inversión										
Vivienda	22.425	165.802	36,5	47,8	51,4	41,4	5.995	53.591	-54,0	37,3
Salud	14.803	124.594	-21,6	43,1	43,9	27,3	-4.072	37.502	36,7	26,1
Obras Públicas	79.962	720.812	4,8	4,7	52,6	52,5	3.694	32.333	-33,3	22,5
Secr.Gral.Gobierno	1.944	14.925	341,9	513,2	60,8	13,1	1.504	12.492	-13,6	8,7
Subtotal	119.134	1.026.132	6,4	15,3	51,3	43,7	7.121	135.918	-64,1	94,5
Total	171.696	1.447.610	-6,1	11,0	46,7	42,6	11.101	143.784	100,0	100,0
Transferencia de Capital										
Educación	21.768	123.751	40,1	-22,8	33,4	38,8	6.228	-36.517	-44,0	104,5
Vivienda	99.022	725.922	-12,6	-3,0	65,1	59,4	14.271	-22.803	100,9	65,2
Secr.Gral.Gobierno	166	3.751	-95,6	-75,7	20,2	58,1	-3.592	-11.683	25,4	33,4
Agricultura	7.946	23.760	104,1	-14,5	40,6	62,7	4.053	-4.032	-28,6	11,5
Subtotal	128.903	877.184	-5,6	-7,9	54,2	55,3	-7.581	-75.036	53,6	214,7
Total	195.600	1.410.943	-6,7	-2,4	58,0	58,4	14.149	-34.952	100,0	100,0