

Evaluación de la Gestión Financiera del Sector Público en 2015 y Actualización de Proyecciones para 2016

Rodrigo Valdés
Ministro de Hacienda

Sergio Granados
Director de Presupuestos

11 de julio 2016



Ministerio de
Hacienda

Gobierno de Chile

Dirección de
Presupuestos

Gobierno de Chile

Agenda

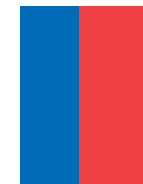
- Cierre del año 2015
- Ejecución Gobierno Central a mayo
- Proyecciones fiscales para 2016
- Escenario Macroeconómico
- Situación Estructural
- Política de Financiamiento



CIERRE DEL AÑO 2015



VARIABLES MACROECONÓMICAS 2015



	Ley de Presupuestos 2015 ⁽¹⁾	Efectivo
PIB		
Tasa de variación real	3,6%	2,1%
DEMANDA INTERNA		
Tasa variación real	3,9%	1,8%
IMPORTACIONES		
Tasa de variación valor en dólares	3,3%	-14,2%
IPC		
Variación diciembre a diciembre	2,8%	4,4%
Variación promedio/promedio	3,0%	4,3%
TIPO DE CAMBIO		
\$/US\$ Valor nominal	585	654
PRECIO COBRE		
US\$cent/lb BML	312	250

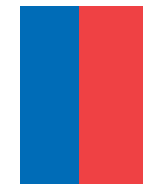
(1) Indicadores proyectados en septiembre de 2014.

Fuentes: Banco Central de Chile, Cochilco, INE y Subsecretaría de Hacienda.



Ingresos, Gastos y Balance Gobierno Central Total 2015

(millones de pesos 2015, % var. Real y % del PIB)



	Ley de Pptos.* 2015	Ejecución 2015		
	Millones de pesos de 2015	Millones de pesos de 2015	% var. real anual	% del PIB
TOTAL INGRESOS	33.530.040	33.590.788	5,2	21,4
TOTAL GASTOS	36.564.255	37.001.366	7,4	23,5
Gasto Corriente	29.585.022	30.299.184	6,1	19,3
Gasto de Capital	6.979.233	6.702.182	14,0	4,3
BALANCE TOTAL	-3.034.215	-3.410.578	-	-2,2

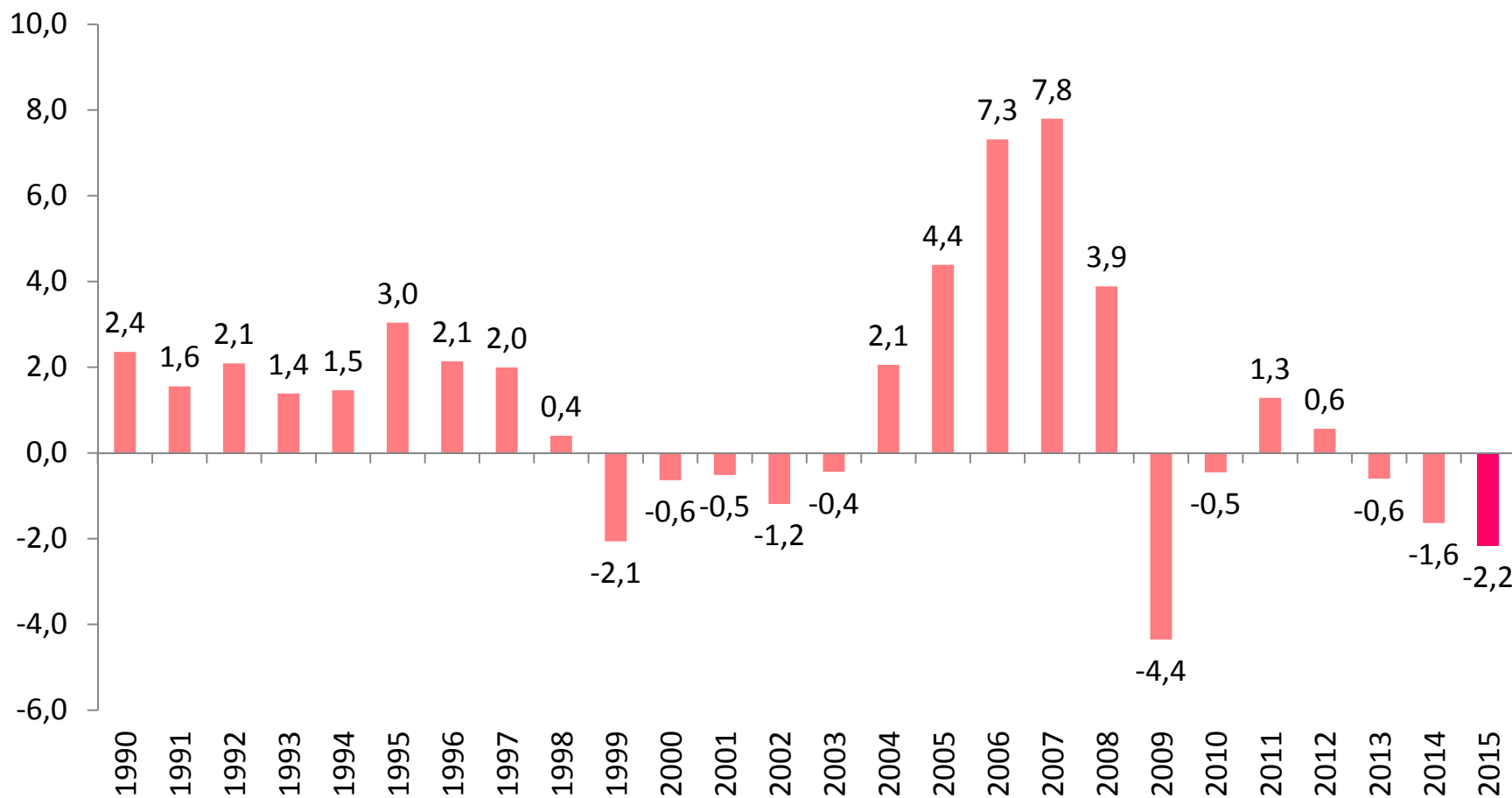
* Presupuesto 2015 incluye MM\$173.137 correspondientes a Bono Electrónico FONASA, lo que permite hacer comparación con la cifra de Ejecución 2015, que incluye un ajuste equivalente.

Fuente: Dipres.



Balance Efectivo Gobierno Central: 1990-2015

(porcentaje del PIB)



Fuente: Dipres.



Porcentaje de sobre/sub ejecución Gasto Total Presupuestario 2006-2015

(% respecto Ley Aprobada)



Año	Gasto Corriente	Gasto de Capital	Total Gasto Presupuestario
2006	0,6	3,2	1,0
2007	1,0	2,3	1,2
2008	6,0	7,0	6,2
2009	8,3	14,0	9,4
2010	3,9	1,1	3,4
2011	-3,0	-6,3	-3,7
2012	-1,6	-5,7	-2,4
2013	-2,6	-9,2	-3,8
2014	0,3	6,0	1,2
2015	2,4	-4,0	1,1

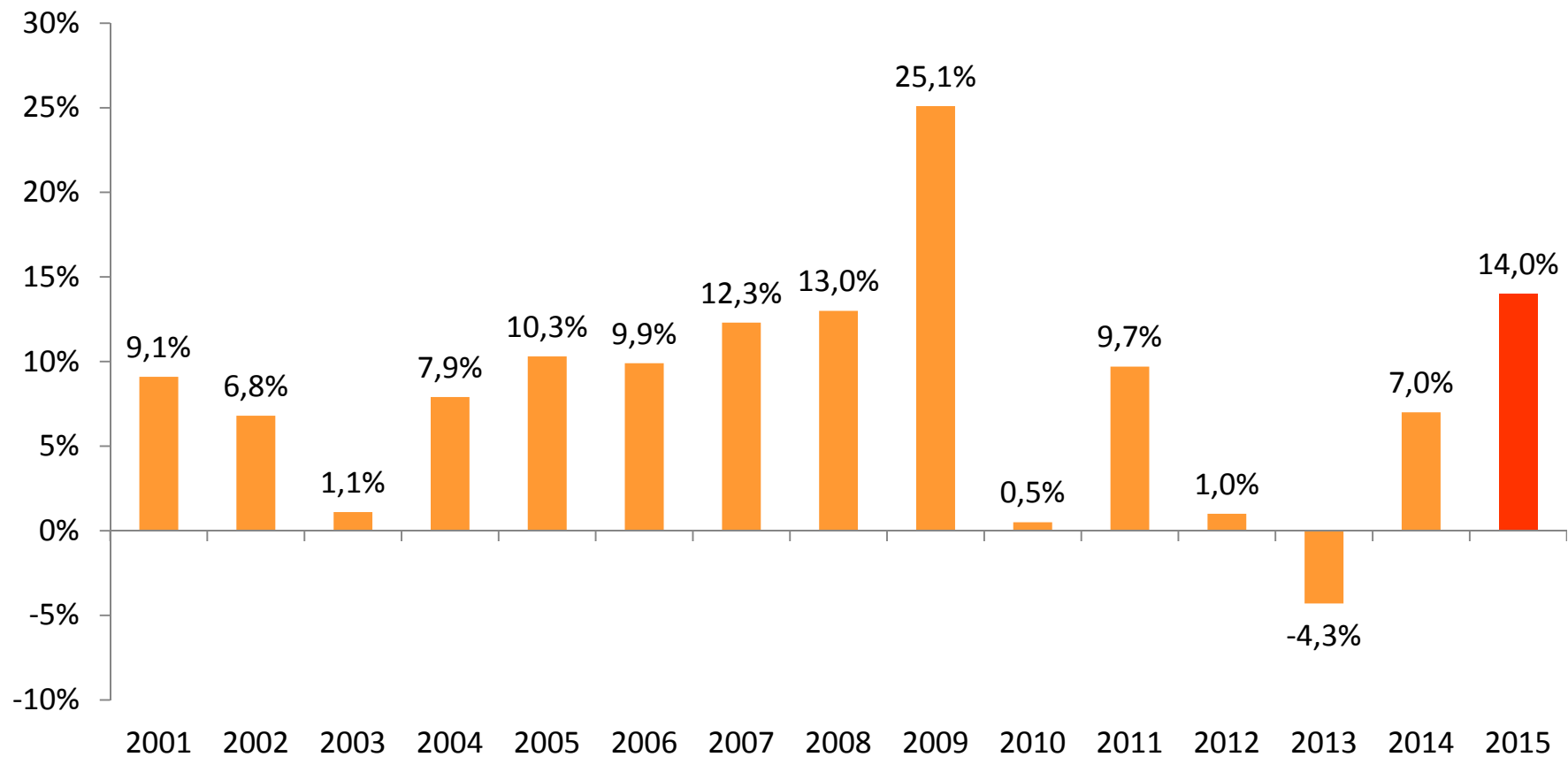
Una cifra negativa refleja subejecución del Presupuesto, mientras que una cifra positiva refleja sobreejecución.

Fuente: Dipres.



Inversión Pública⁽¹⁾ 2001-2015

(% de variación real anual)

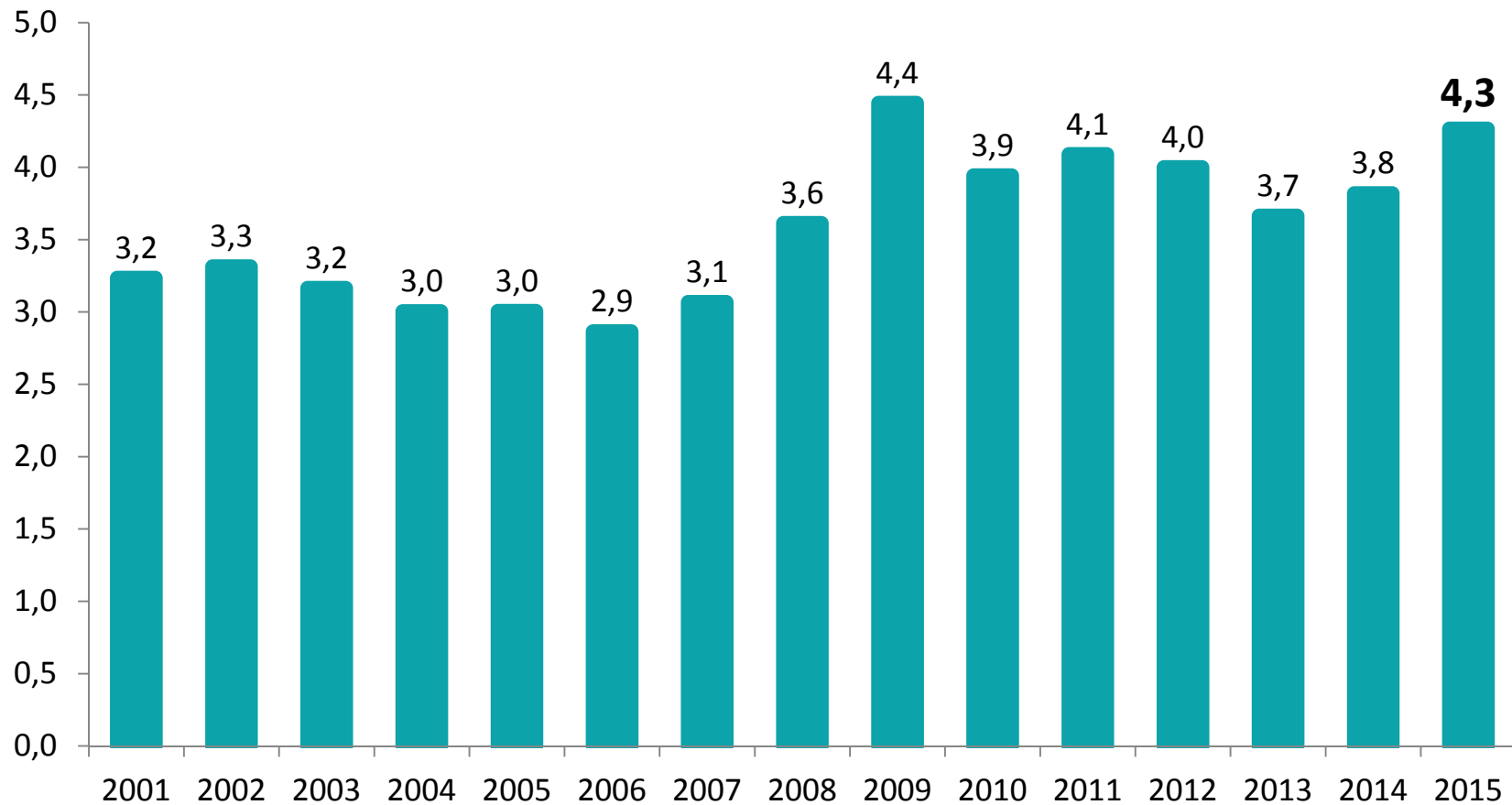


(1) Corresponde al gasto en inversión más transferencias de capital del Gobierno Central.

Fuente: Dipres.



Inversión Pública⁽¹⁾ 2001-2015 (% del PIB)



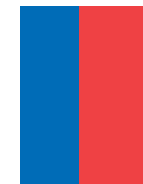
(1) Corresponde al gasto en inversión más transferencias de capital del Gobierno Central.

Fuente: Dipres.



Posición Financiera Neta

Cierre al 31 de diciembre de cada año, 2014-2015
(millones de dólares y porcentaje del PIB)



	2014		2015	
	MMUS\$	% del PIB	MMUS\$	% del PIB
Total activos del Tesoro Público	31.159	12,8%	27.621	12,4%
Fondos soberanos	22.633	9,3%	22.078	9,9%
FRP	7.944	3,3%	8.112	3,7%
FEES	14.689	6,0%	13.966	6,3%
Fondo para la Educación	3.740	1,5%	3.497	1,6%
Fondo de Diagnósticos y Tratamientos de Alto Costo	0	0,0%	42	0,0%
Otros activos del Tesoro Público	4.787	2,0%	2.003	0,9%
Total deuda	36.587	15,1%	38.963	17,5%
Posición financiera neta ¹	-5.427	-2,2%	-11.342	-5,1%
Activos Netos ²	10.642	4,4%	7.758	3,5%

(1) El monto de la PFN difiere del "Pasivo financiero neto del Gobierno Central" publicado en el Informe de Estadísticas de la Deuda Pública del Ministerio de Hacienda (marzo 2015), dado que este último incorpora otras categorías de activos financieros, las cuales no son consideradas en el indicador informado en la presente publicación.

(2) Los Activos Netos consideran los activos financieros y otros activos del Gobierno, incluyendo participación en empresas públicas.

Fuente: Dipres.





EJECUCIÓN GOBIERNO CENTRAL A MAYO



Balance Gobierno Central Total a mayo 2016

(millones de pesos, % de var. real anual)

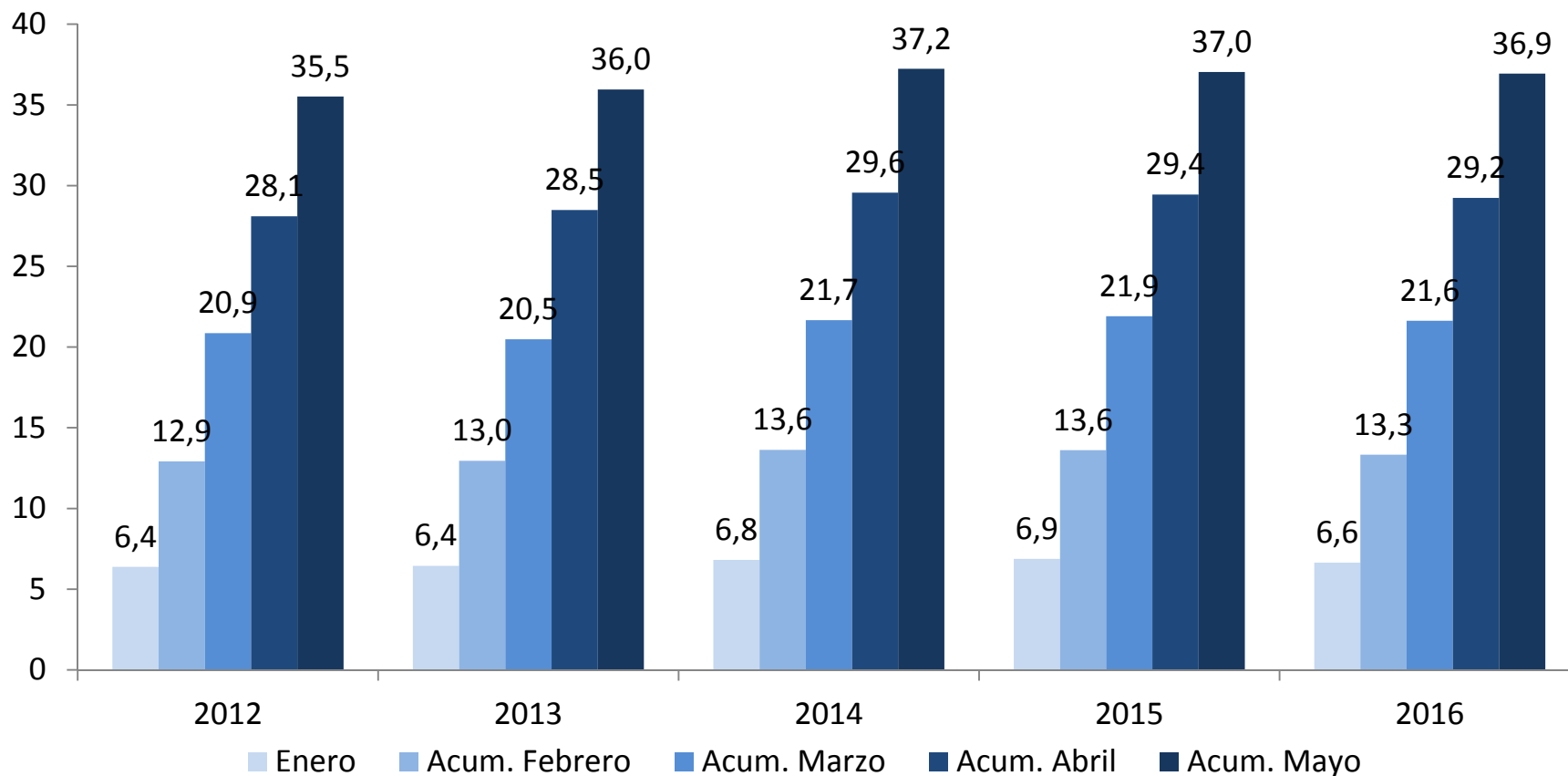


	Millones de pesos	Variación real anual
Ingresos	15.552.014	8,4%
Gastos	14.866.197	4,4%
Balance	685.817	-

Fuente: Dipres.



Ejecución del Gasto Presupuestario a mayo 2012-2016 (% de avance sobre Ley aprobada)

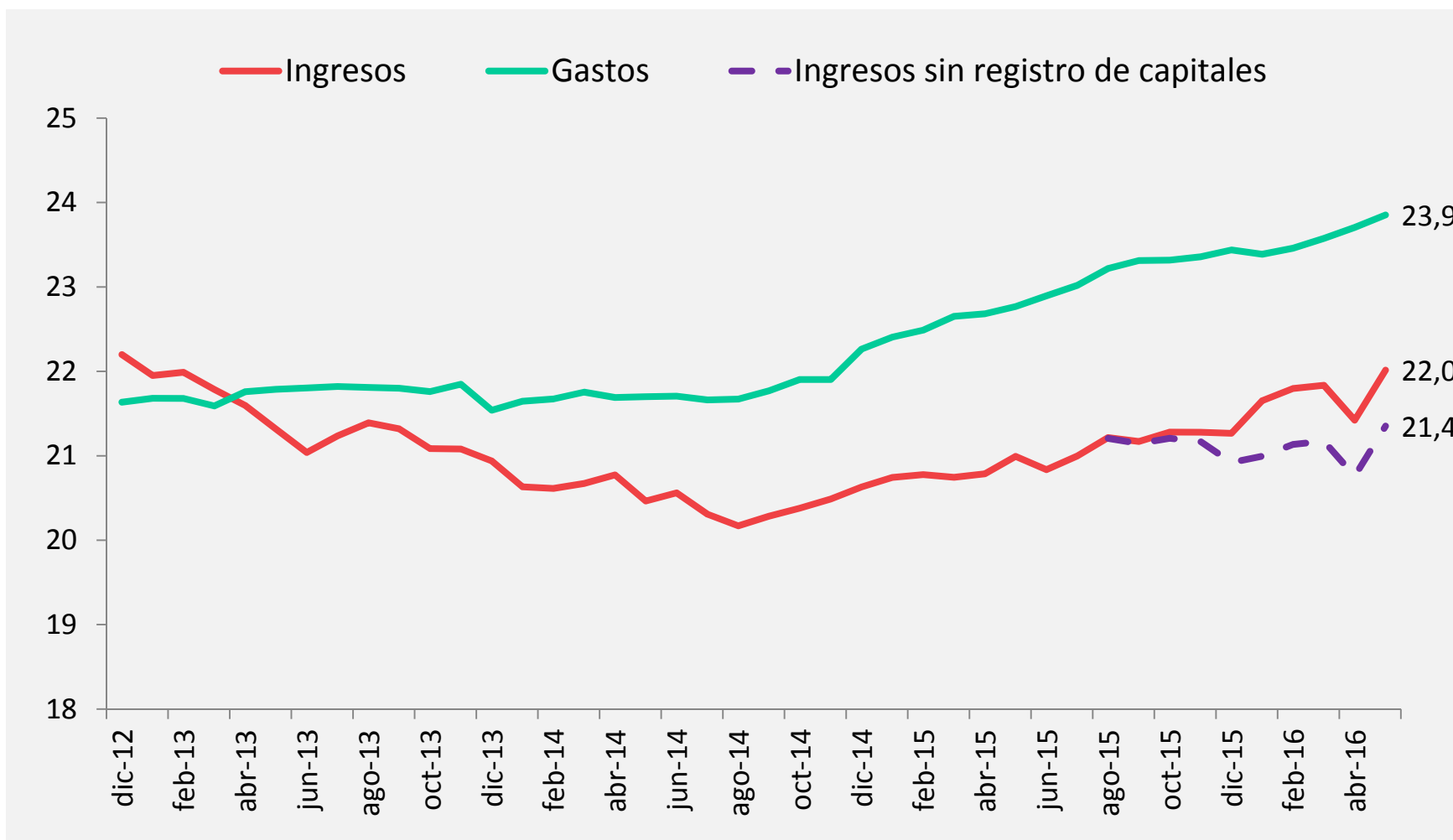


Fuente: Dipres.



Ingresos y Gastos Gobierno Central Total 2013-2016

(% del PIB, 12 meses móviles)

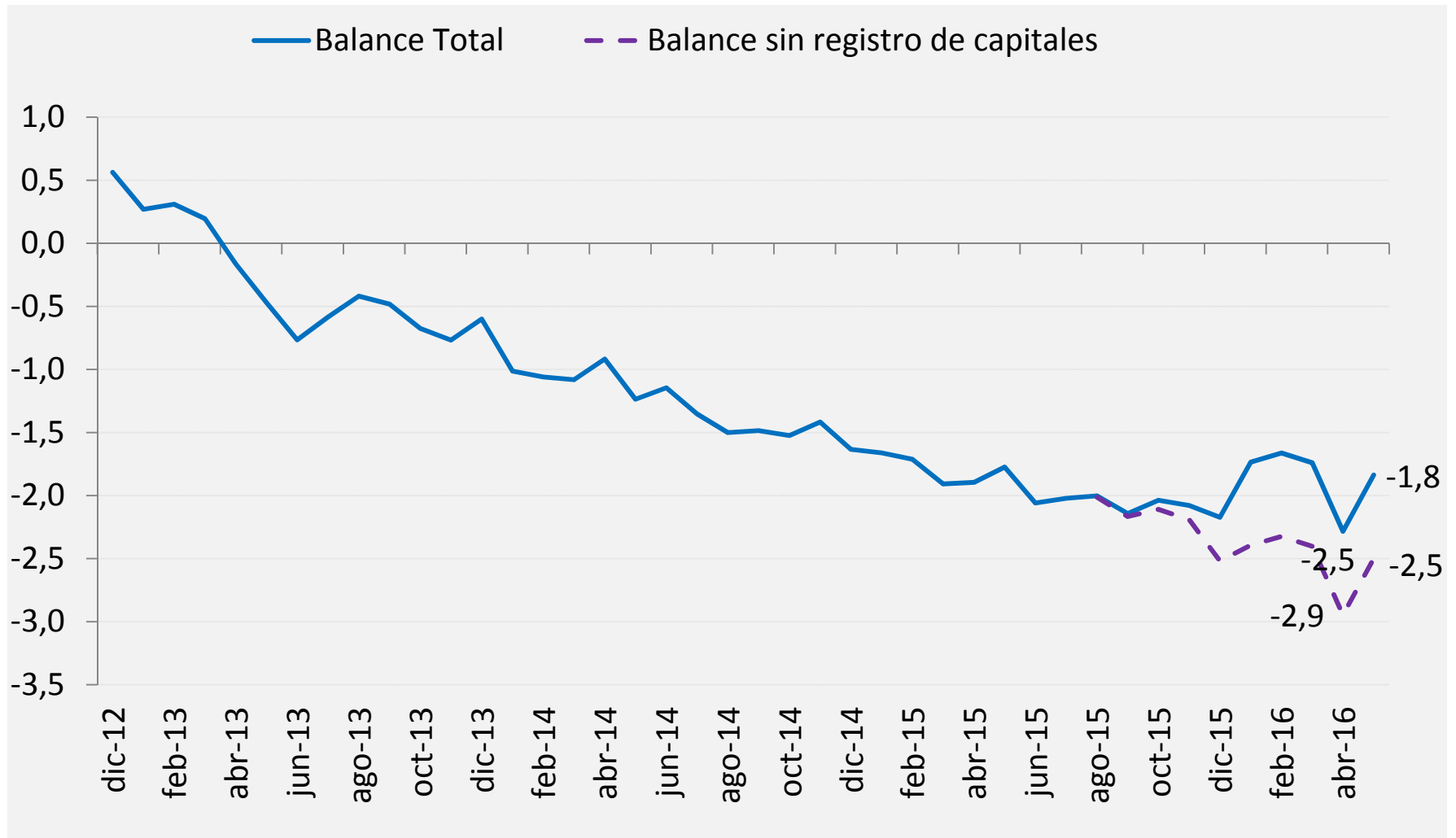


Fuente: Dipres.



Balance Gobierno Central Total 2013-2016

(% del PIB, 12 meses móviles)

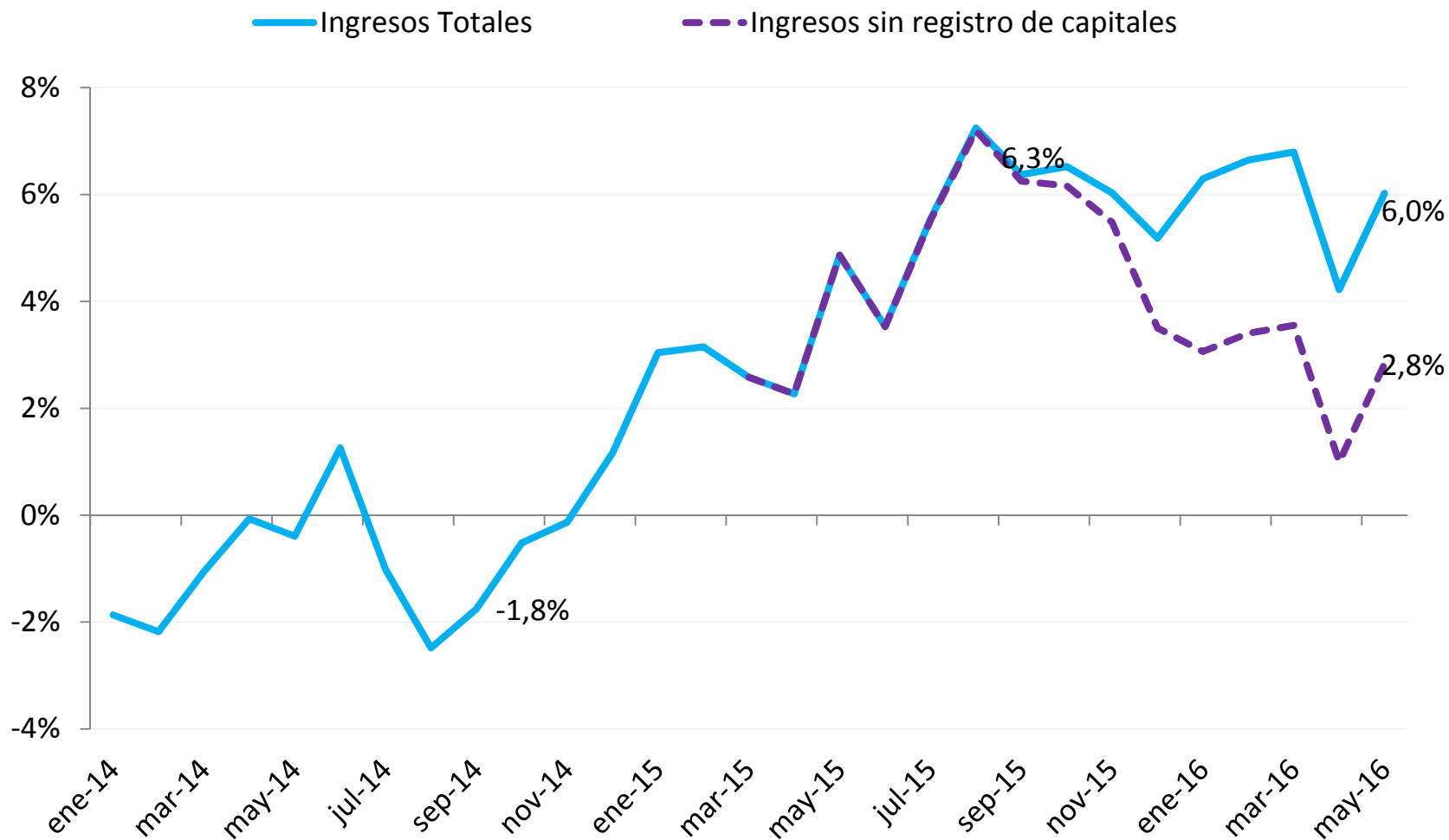


Fuente: Dipres.



Ingresos Gobierno Central Total 2014-2016

(% de variación real 12 meses móviles)

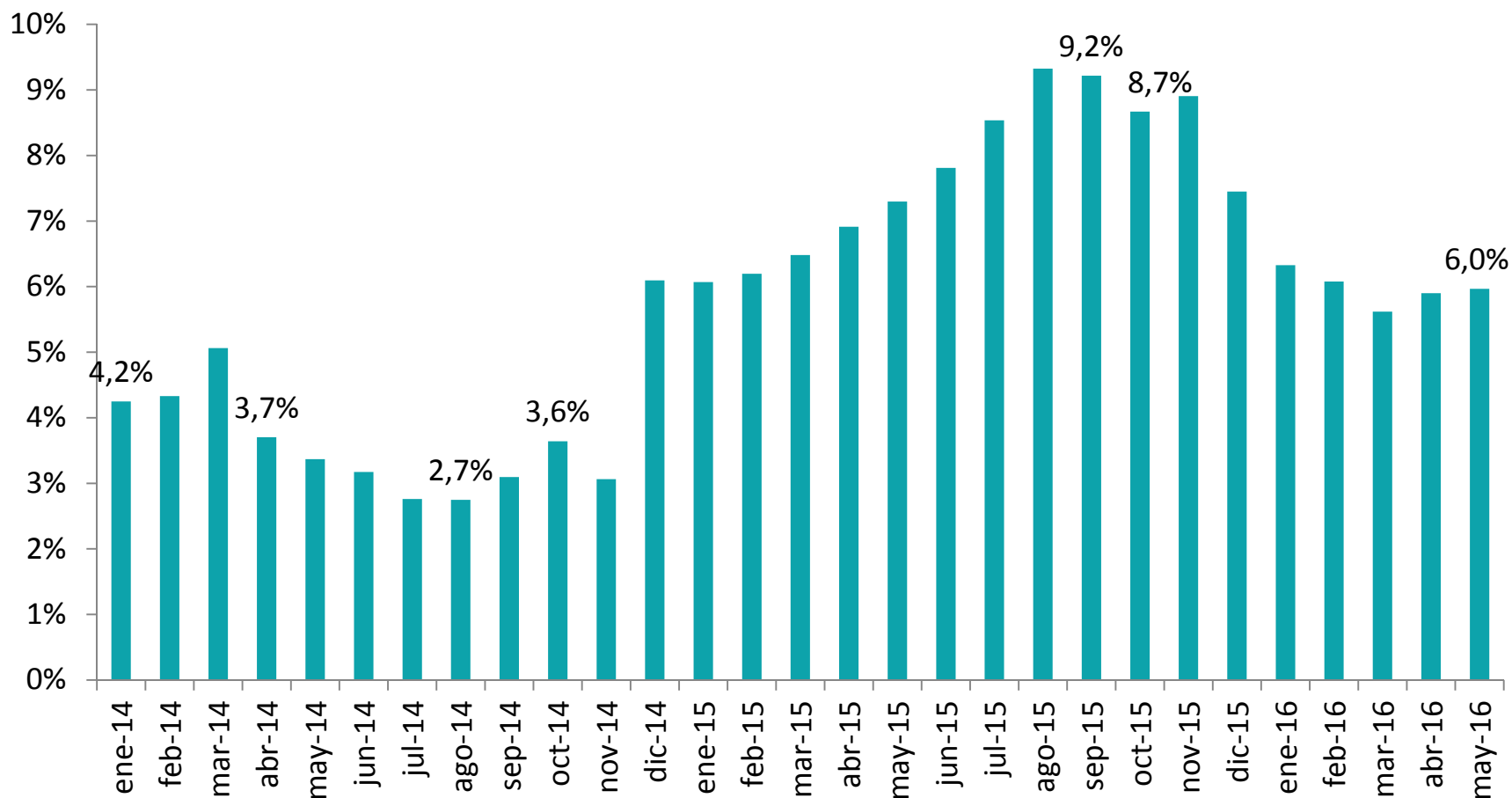


Fuente: Dipres.



Gastos Gobierno Central Total 2014-2016

(% de variación real 12 meses móviles)



Fuente: Dipres.





PROYECCIONES 2016



Supuestos Macroeconómicos 2016



	Proyección 2016 Ley de Presupuestos 2016 ⁽²⁾	Proyección Actual 2016 con información a junio
PIB		
Tasa de variación real	2¾	1¾
DEMANDA INTERNA		
Tasa de variación real	2,0	1,4
IMPORTACIONES ⁽¹⁾		
Tasa de variación en dólares	2,2	-2,8
IPC		
Variación diciembre a diciembre	3,2	3,5
Variación promedio/promedio	3,8	4,0
TIPO DE CAMBIO \$/US\$		
Valor nominal	700	690
PRECIO DEL COBRE U\$¢/lb		
Promedio año BML	250	215

(1) Corresponde a importaciones totales de bienes (CIF).

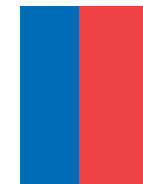
(2) Indicadores proyectados en el mes de septiembre de 2015.

Fuentes: Dipres y Subsecretaría de Hacienda.



Proyección Ingresos Gobierno Central Total 2016

(millones de pesos y %)



	2016		Proyección 2016/ Ley de Presupuestos		Var. real (%) 2016 Proy./2015
	Ley de Presupuestos	Proyección	Millones de pesos	var. (%)	
TOTAL INGRESOS	34.858.785	34.575.162	-283.623	-0,8	-0,5
Ingresos tributarios netos	29.308.455	28.907.882	-400.573	-1,4	0,4
Tributación minería privada	804.513	20.659	-783.854	-97,4	-98,5
Tributación resto contribuyentes	28.503.942	28.887.223	383.281	1,3	5,3
Cobre bruto	692.720	610.098	-82.622	-11,9	-16,6
Imposiciones previsionales	2.365.175	2.365.030	-145	0,0	1,0
Otros ingresos ⁽¹⁾	2.492.435	2.692.152	199.717	8,0	-7,0

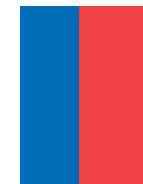
(1) Incluye donaciones, rentas de la propiedad, ingresos de operación, otros ingresos y venta de activos físicos.

Fuente: Dipres.



Ingresos Tributarios netos 2016

(millones de pesos 2016 y %)



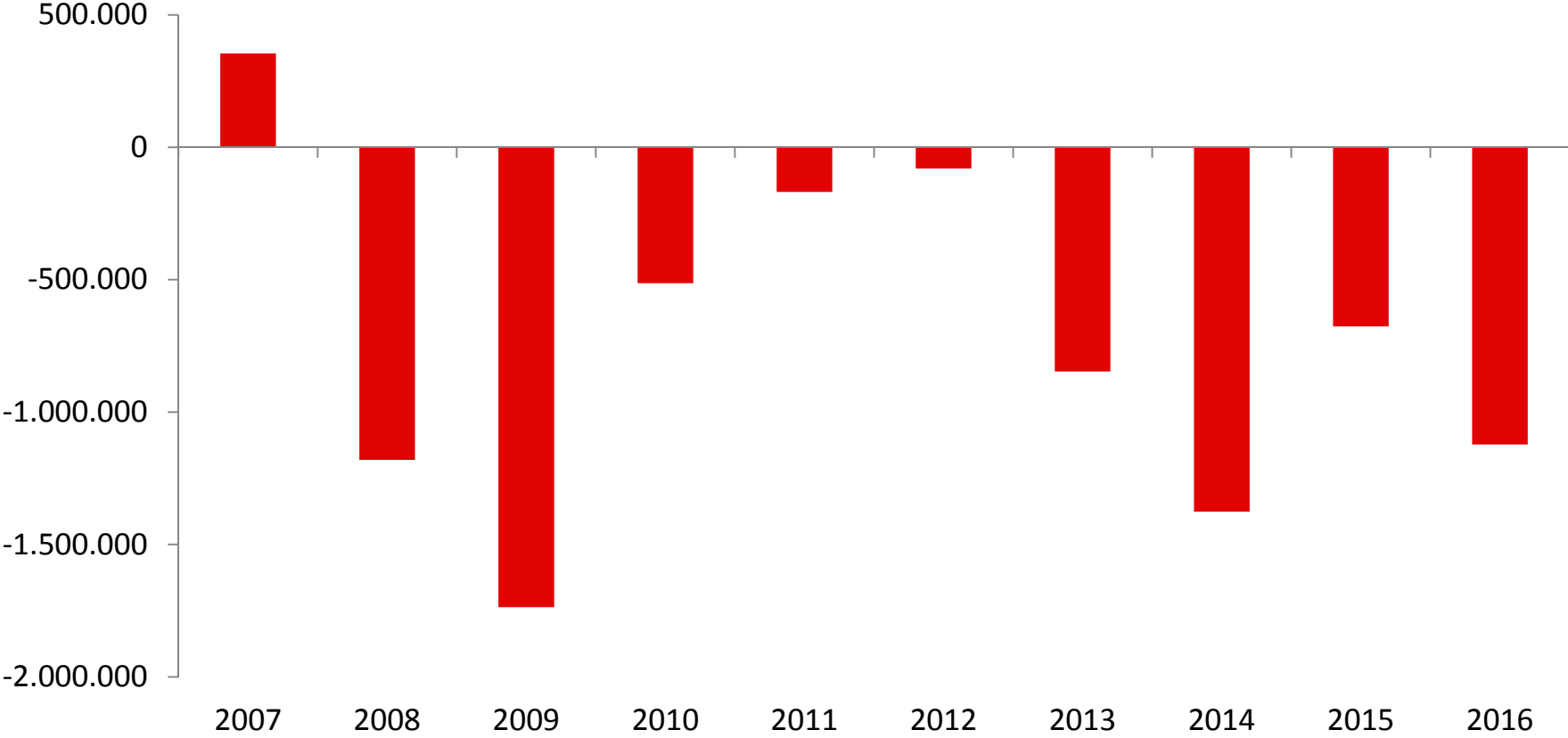
	2016		Proyección 2016/ Ley de Presupuestos		Var. real (%)
	Ley de Presupuestos	Proyección junio	Millones de pesos	var. (%)	2016 Proy./2015
1. Impuestos a la Renta	10.876.424	10.837.551	-38.873	-0,4	-10,9
Declaración Anual	-1.590.704	-1.259.356	331.348	-20,8	-86,1
Declaración y Pago Mensual	3.946.887	4.563.399	616.512	15,6	-10,4
Pagos Provisionales Mensuales	8.520.241	7.533.508	-986.734	-11,6	-2,7
2. Impuesto al Valor Agregado	14.501.679	14.012.771	-488.908	-3,4	1,5
3. Impuestos a Productos Específicos	2.627.279	2.723.374	96.094	3,7	10,1
4. Impuestos a los Actos Jurídicos	535.833	525.030	-10.803	-2,0	85,5
5. Impuestos al Comercio Exterior	376.409	353.764	-22.645	-6,0	-1,0
6. Otros	390.830	455.392	64.562	16,5	253,2
INGRESOS NETOS POR IMPUESTOS	29.308.455	28.907.882	-400.573	-1,4	0,4

Fuente: Dipres.



Operación Renta neta consolidada 2007-2016

(millones de pesos 2016)



Fuente: Dipres.



Proyección Gasto Gobierno Central Total 2016

(millones de pesos 2016 y var. real)



Gasto Central Total	Millones de pesos 2016	Var. Real (%) 2016/2015
Ley de Presupuestos 2016	40.277.024	5,2*
Rebaja efectuada en el primer trimestre	380.014	
Proyectado a junio 2016	39.897.010	4,2

* El proyecto de Ley de Presupuestos fue elaborado con una variación real estimada de 4,4% respecto a la proyección del gasto efectuada para 2015 en septiembre de ese año. Sin embargo, el gasto efectivo 2015 fue inferior a esta proyección, de manera que al comparar la Ley de Presupuestos 2016 con el gasto efectivo 2015, esta variación sería de 5,2%.

Fuente: Dipres.



Ingresos, gastos y balance Gobierno Central Total 2016



	Millones de pesos	% del PIB	Var. Real proy.2016/ ejecutado 2015
Ingresos Efectivos	34.575.162	21,1	-0,5
Gasto Total	39.897.010	24,3	4,2
Balance Devengado	-5.321.848	-3,2	-

Fuente: Dipres.



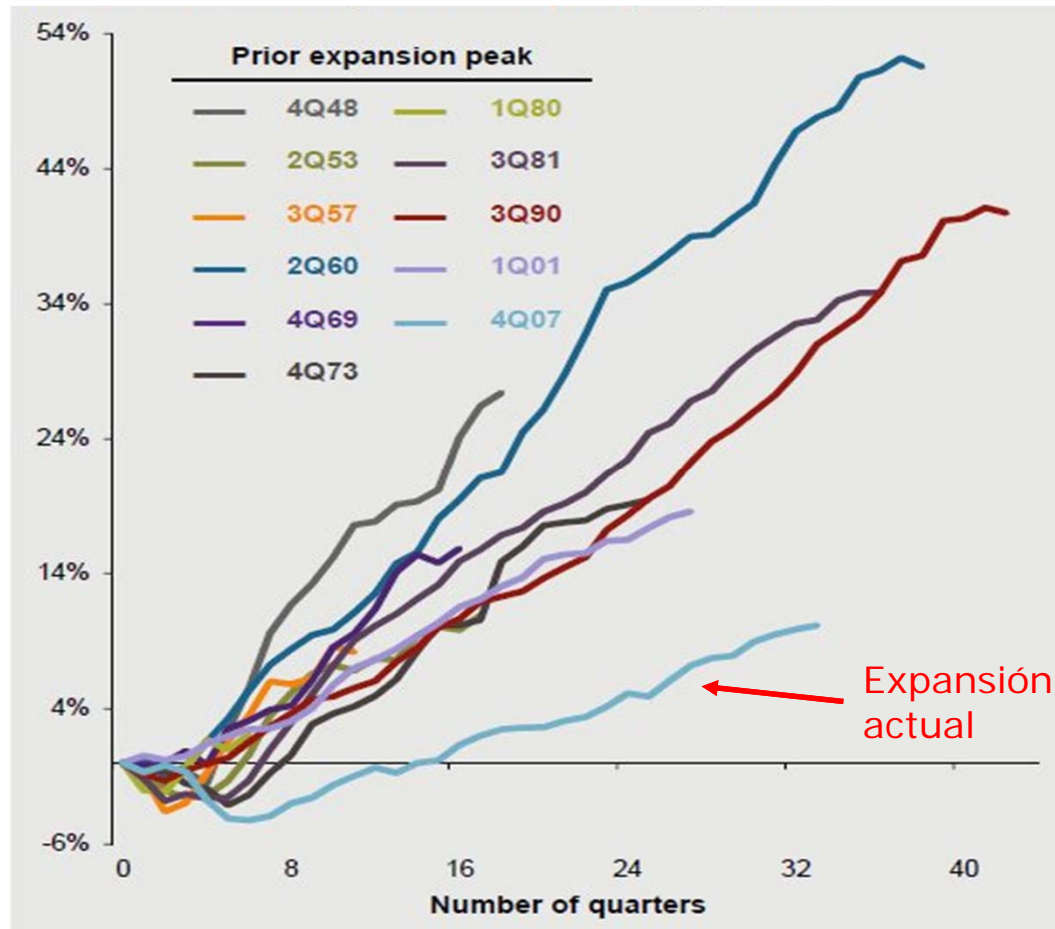


ESCENARIO MACROECONÓMICO



Fortaleza Recuperación en EE.UU.

(Crecimiento acumulado del PIB real desde peak previo, porcentaje)

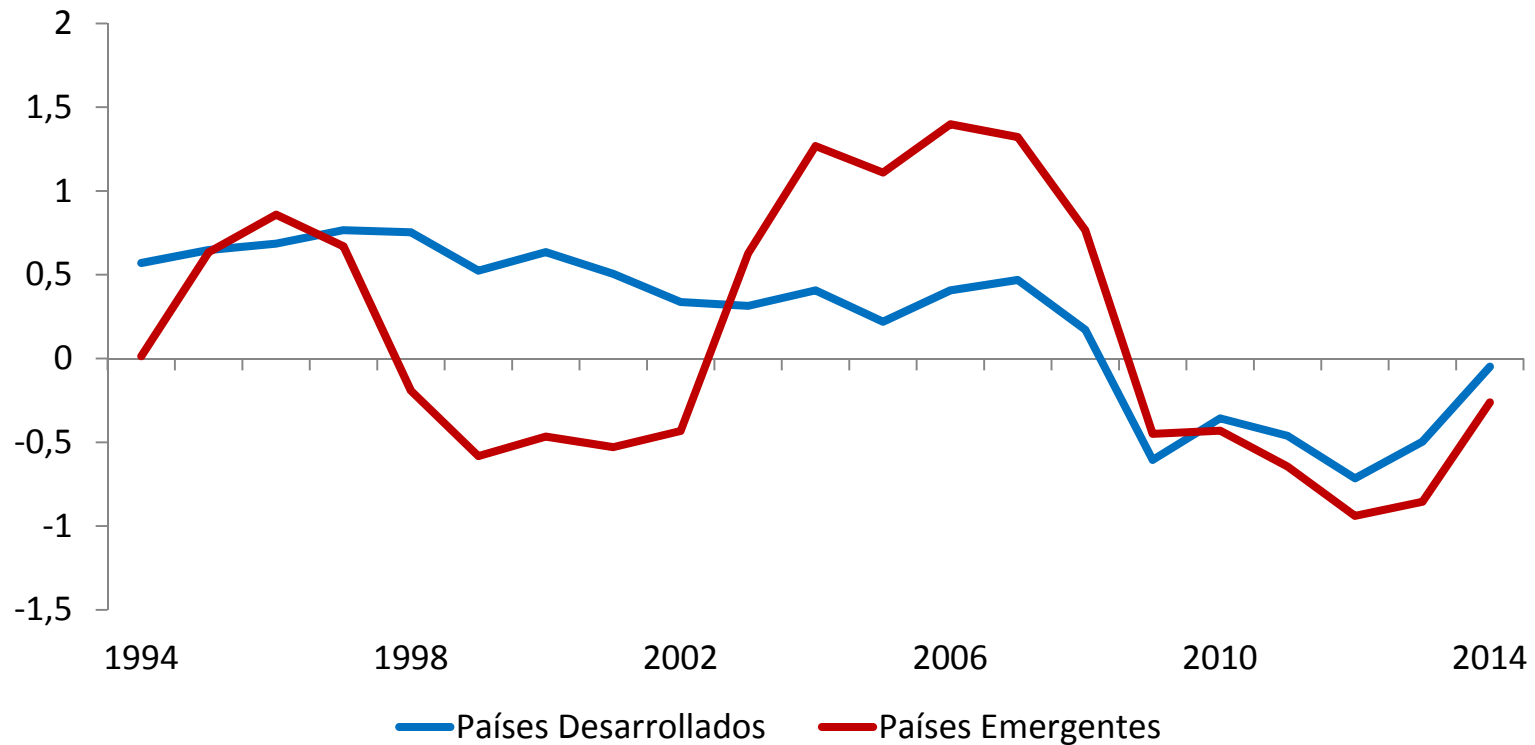


Fuente: @jpmorganfunds, @MarathonWealth.



Productividad Total de Factores en el Mundo

(Promedio quinquenal de la variación anual, porcentaje)



Países Desarrollados: Austria, Bélgica, Dinamarca, Finlandia, Francia, Alemania, Italia, Holanda, Noruega, Portugal, España, Suecia, Suiza, Reino Unido, Canadá, EEUU, Australia, Nueva Zelanda, Japón, Corea del Sur, Israel.

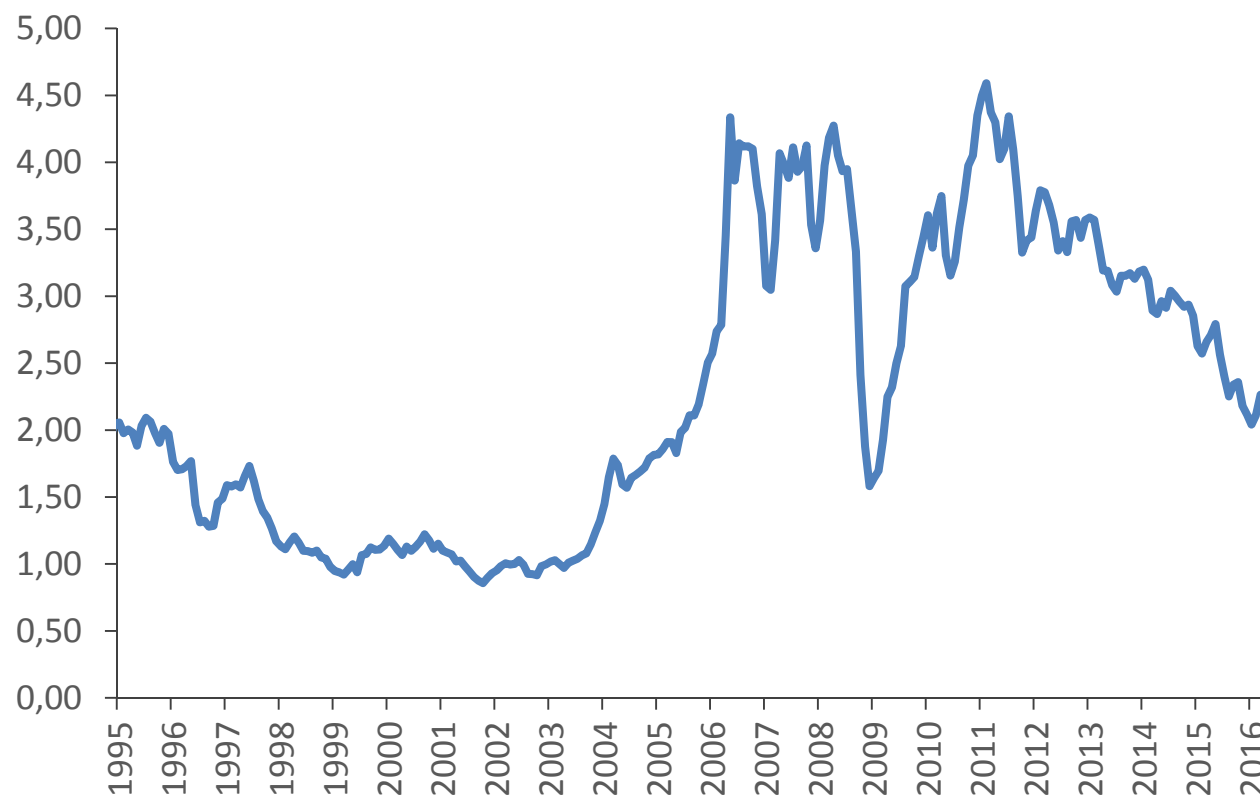
Países Emergentes: Turquía, Croacia, Rep. Checa, Hungría, Polonia, Rusia, China, India, Indonesia, Malasia, Taiwán, Vietnam, Brasil, Chile, Colombia, México, Perú, Sudáfrica.

Fuente: The Conference Board.



Precio del Cobre

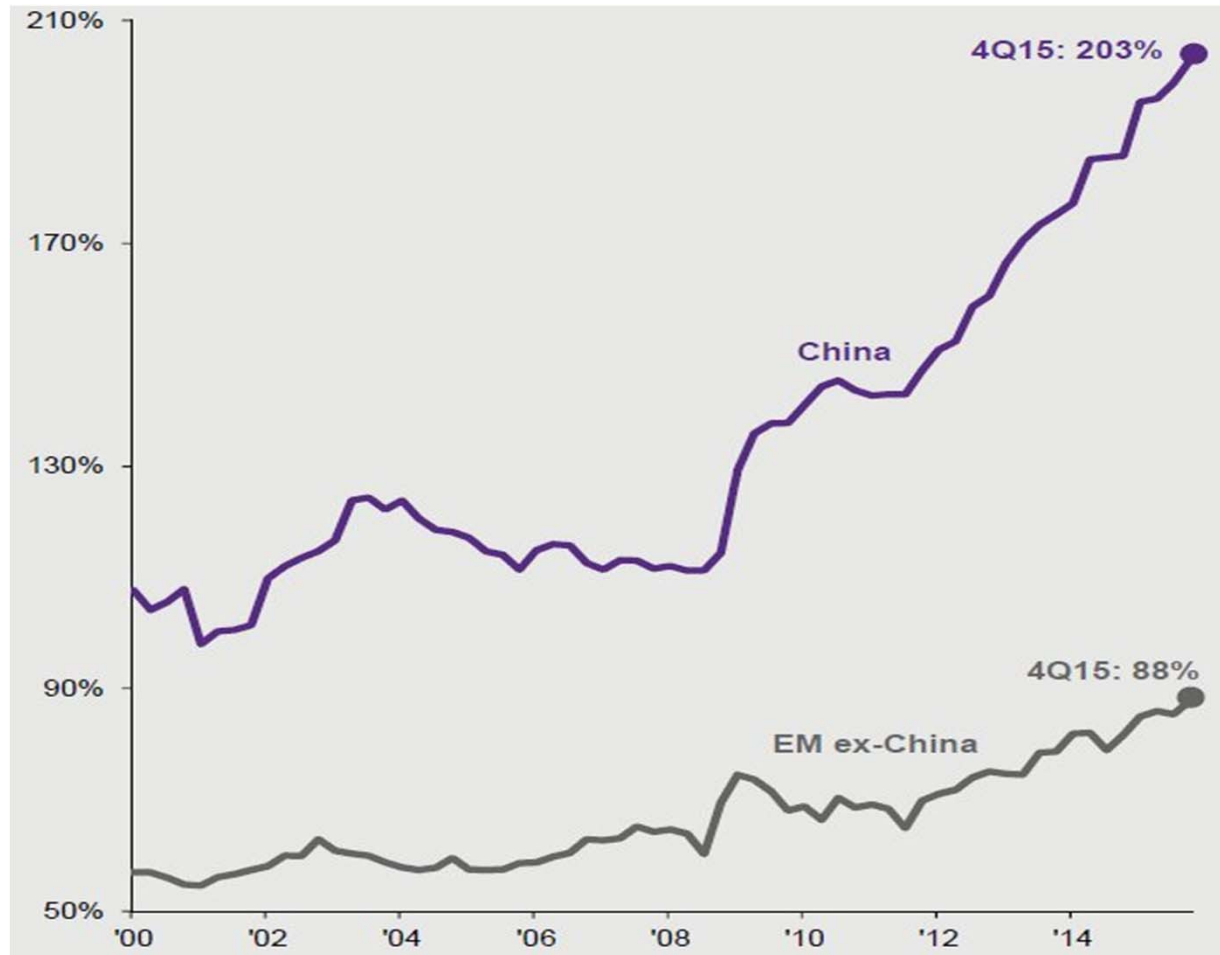
(USD de junio 2016/libra)



Fuente: Banco Central.



Riesgo: Crédito Privado Economías Emergentes (Porcentaje del PIB)



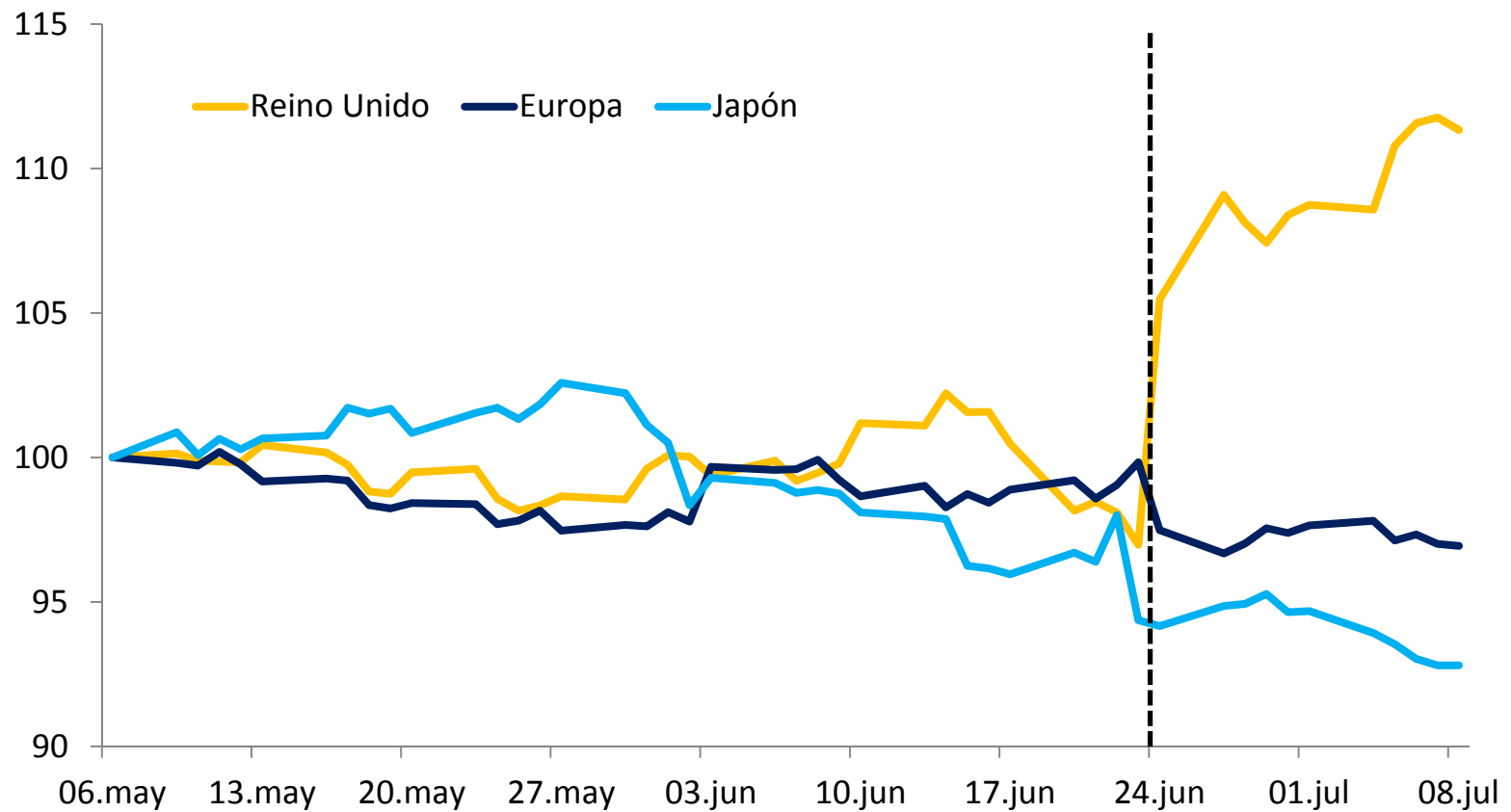
Fuente: @jpmorganfunds, @MarathonWealth.



Efecto Brexit



Paridades de monedas (Moneda local / Dólar, 6/05=100)



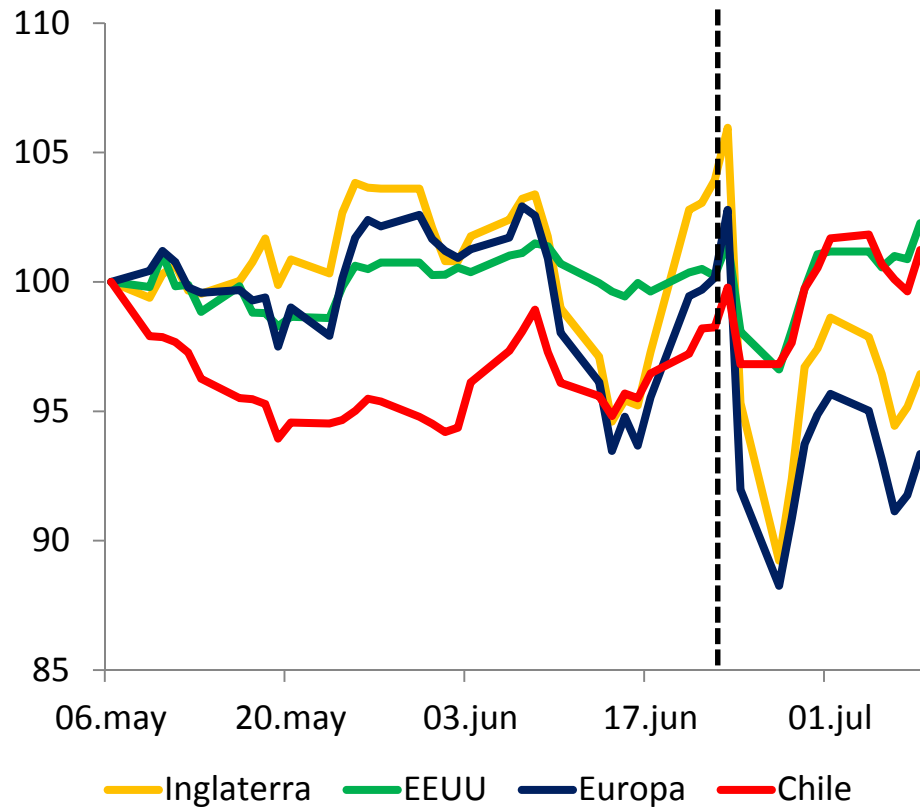
Fuente: Bloomberg



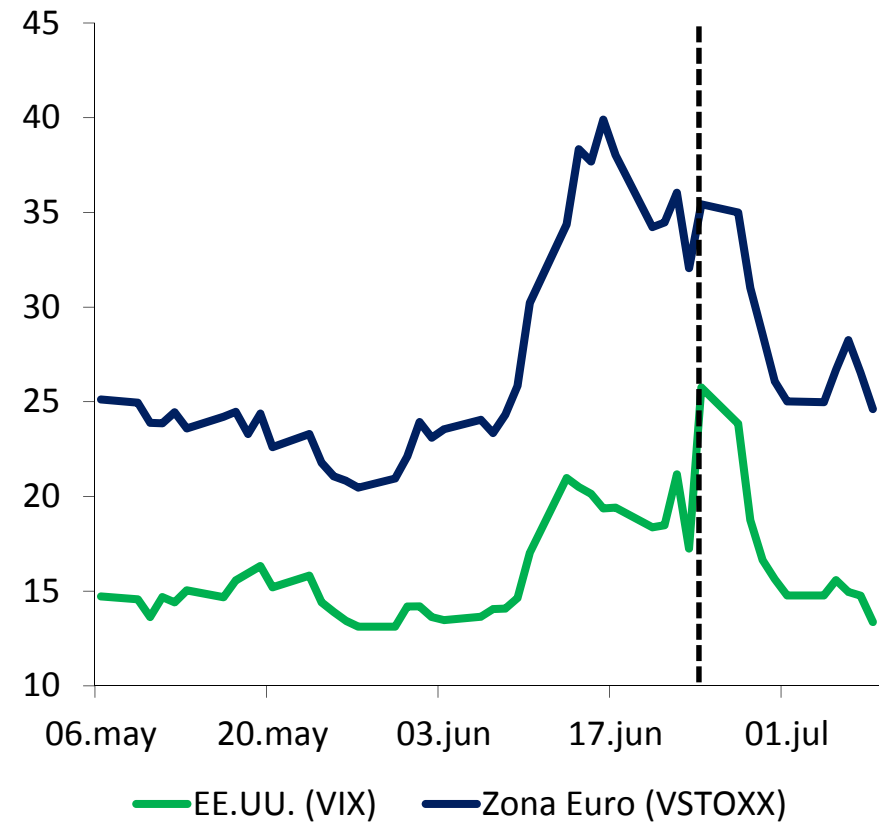
Efecto Brexit



Indice de bolsas
(6/05=100, USD)



Indice de volatilidad
(Puntos Porcentuales)

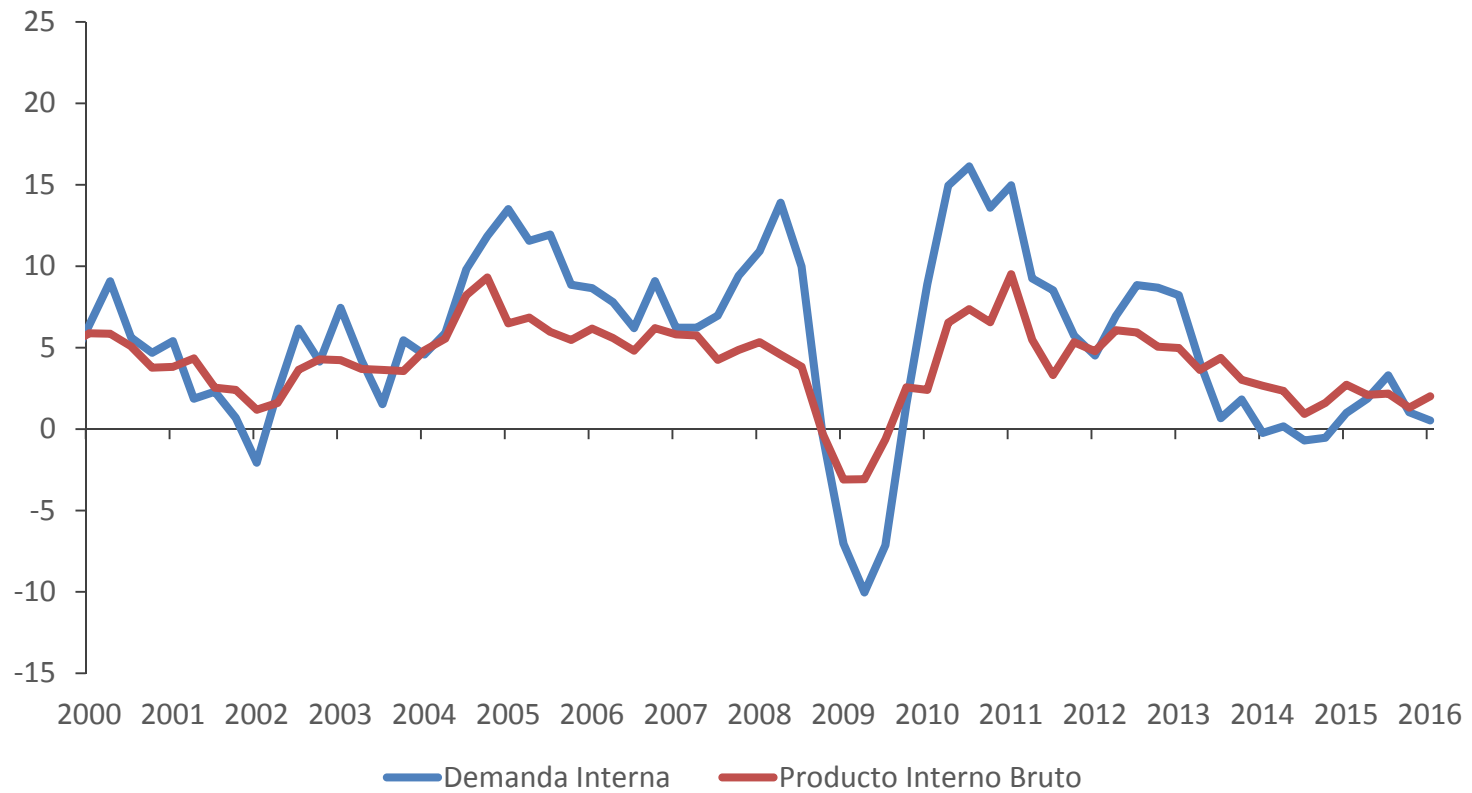


Fuente: Bloomberg



PIB y Demanda Interna

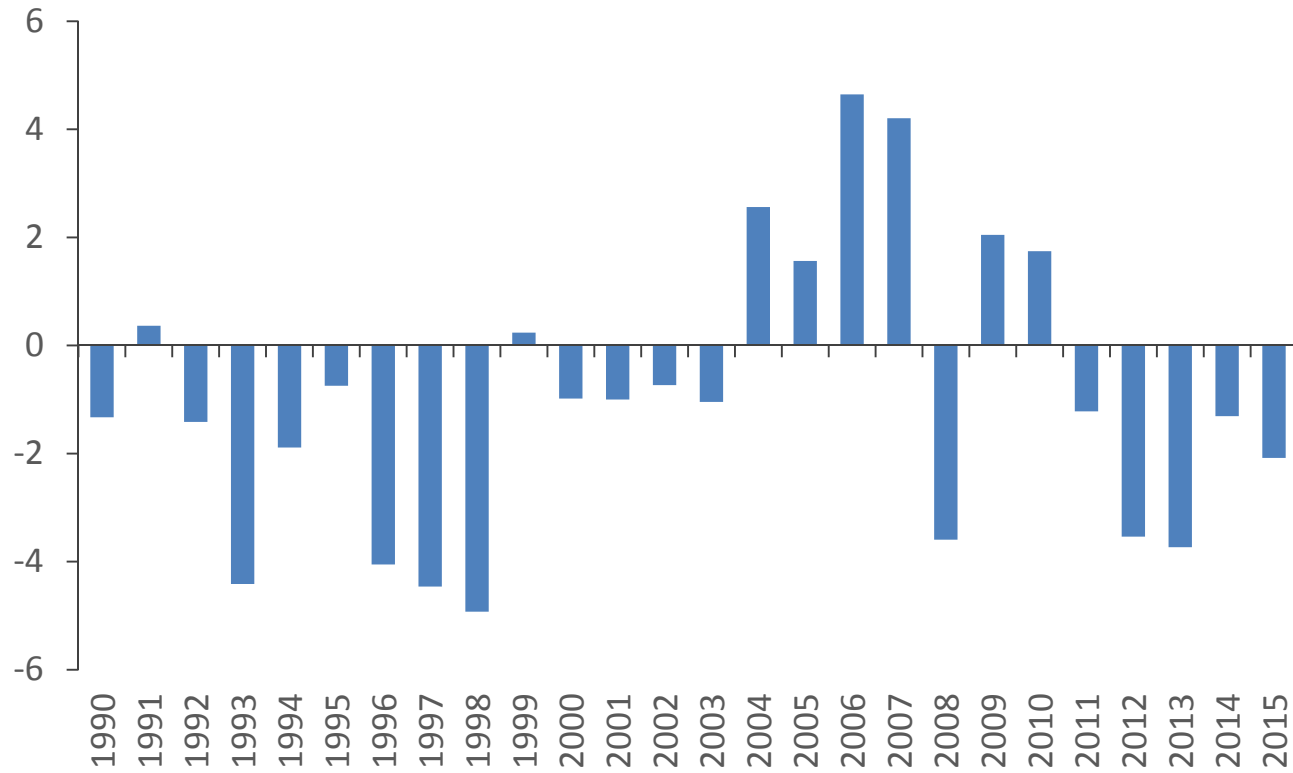
(Variación real anual, porcentaje)



Fuente: Banco Central



Cuenta Corriente (Porcentaje del PIB)



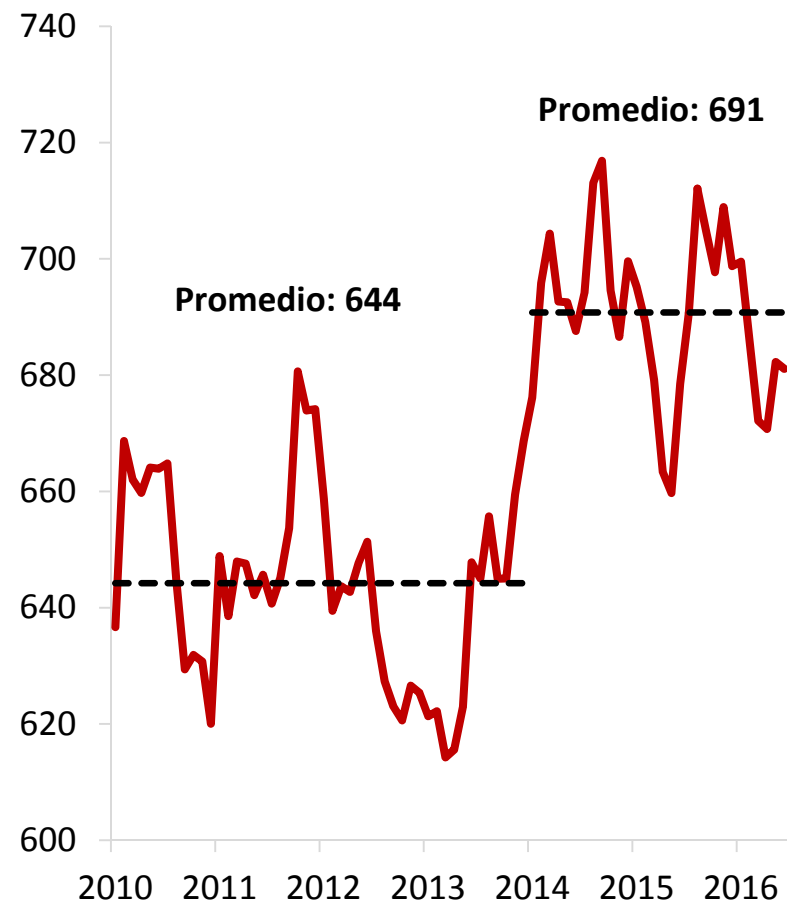
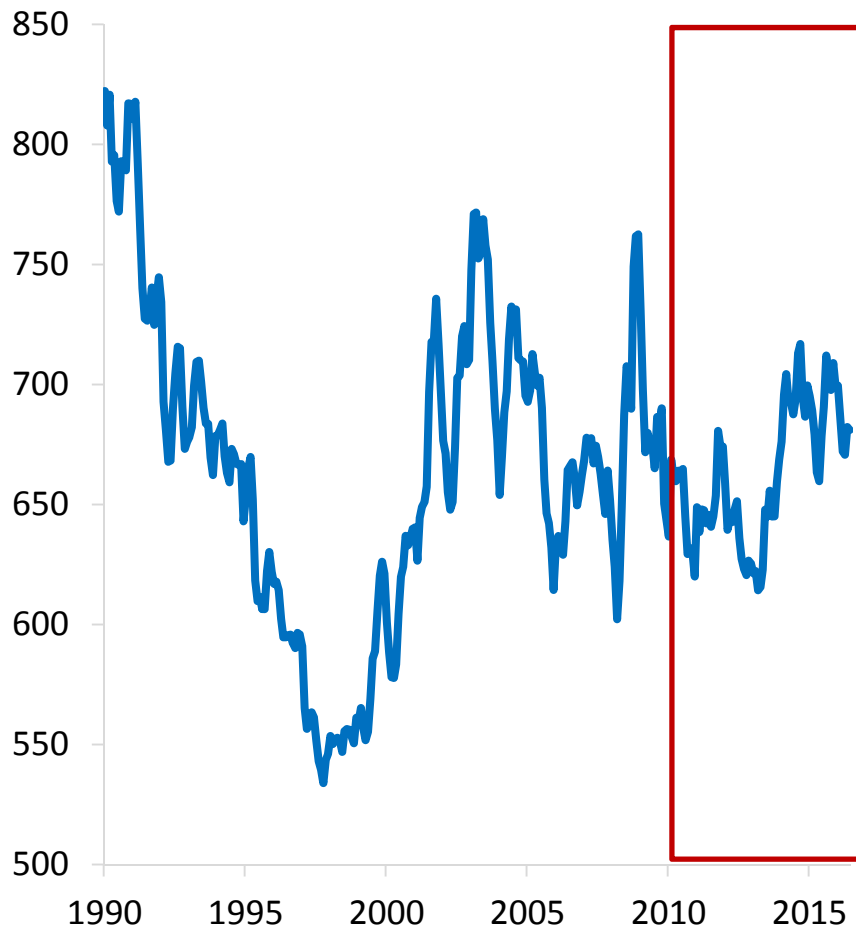
Fuente: Banco Central





Tipo de Cambio Real

(\$ Junio 2016)



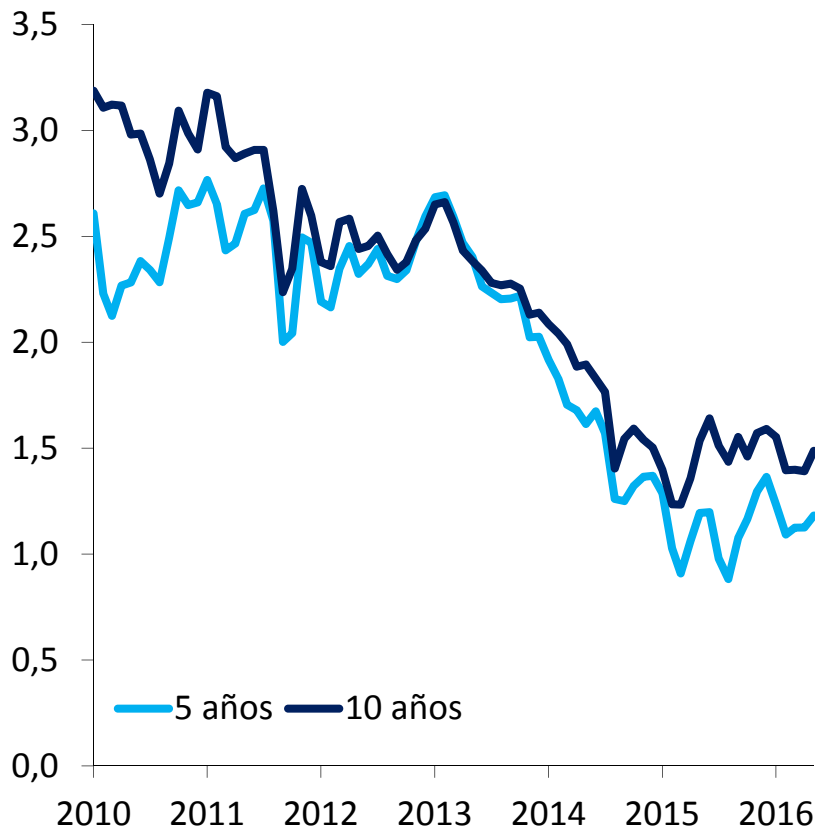
Fuente: Banco Central



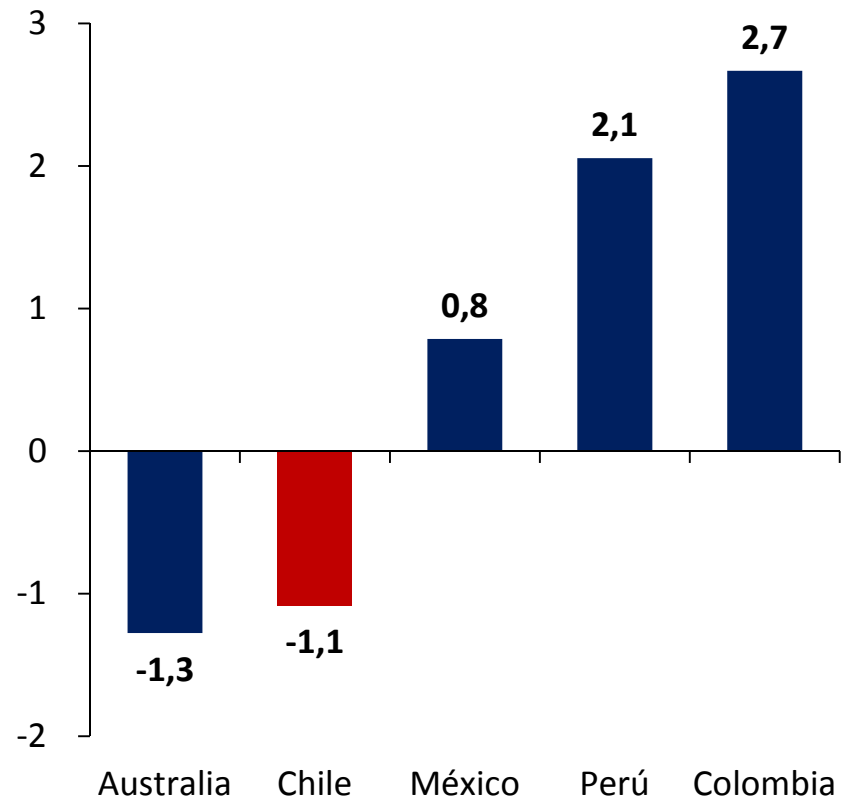
Tasas de Interés Largo Plazo



Tasas de interés real (%, bonos en UF)



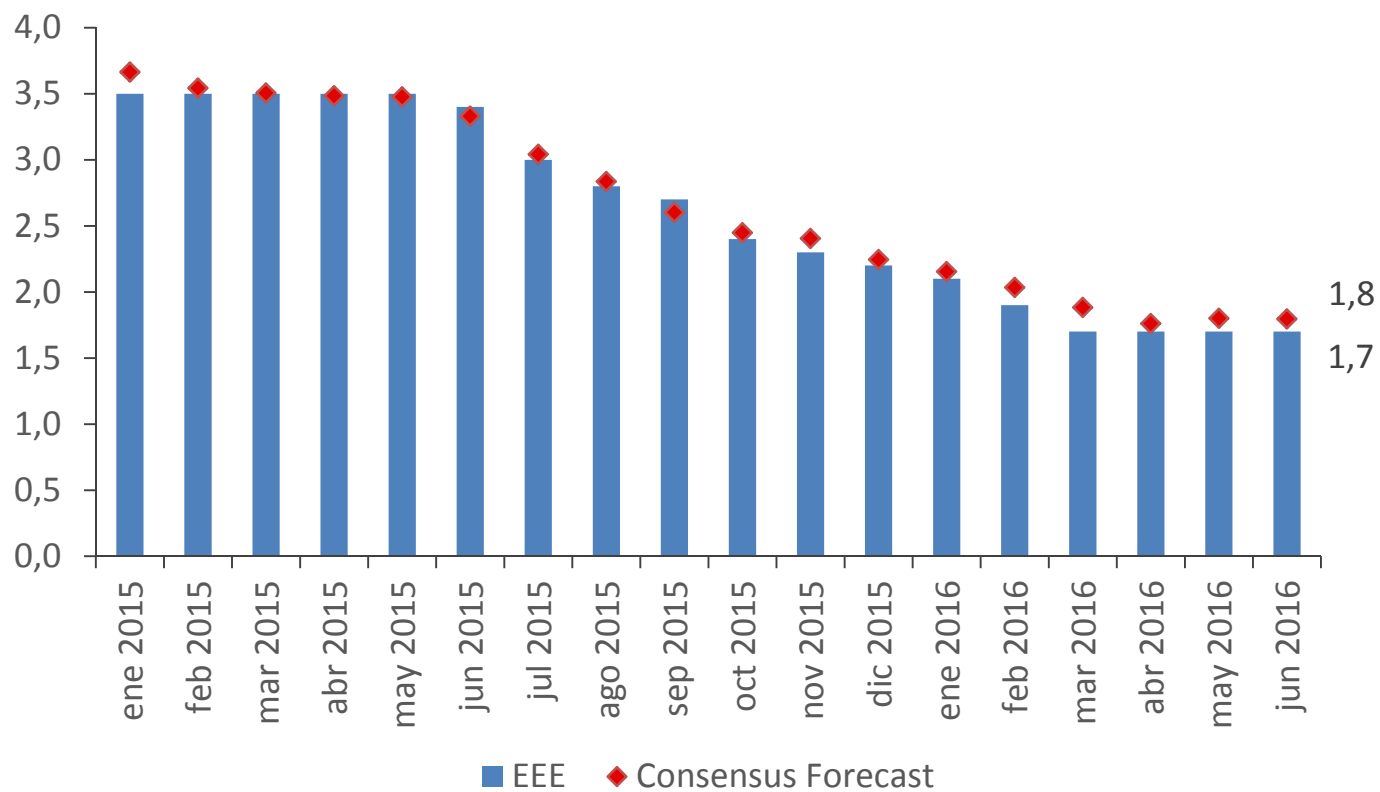
Tasa de interés nominal a 10 años (Variación entre junio 2016 y enero 2013; puntos porcentuales)



Fuente: Banco Central, Bloomberg.



Crecimiento 2016 (Porcentaje)



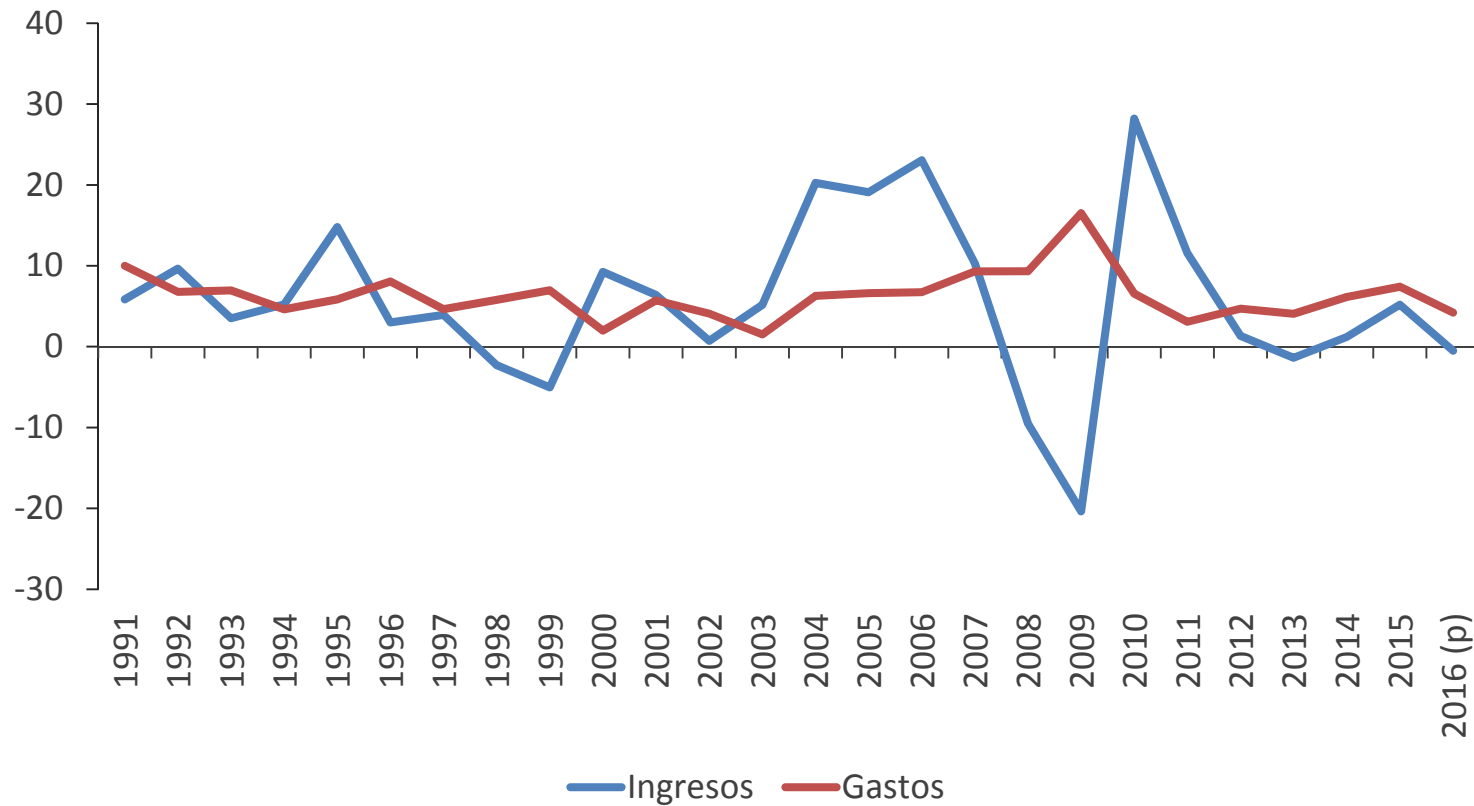
Fuente: Banco Central de Chile y Consensus Forecast.





Política Fiscal

(Variación real anual, porcentaje)



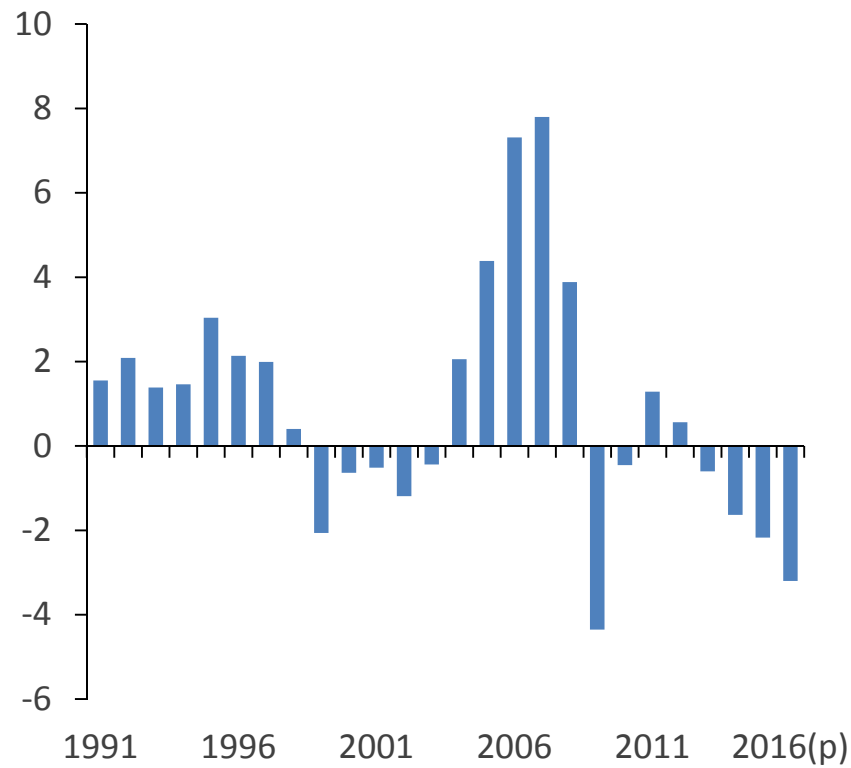
Fuente: Dipres.



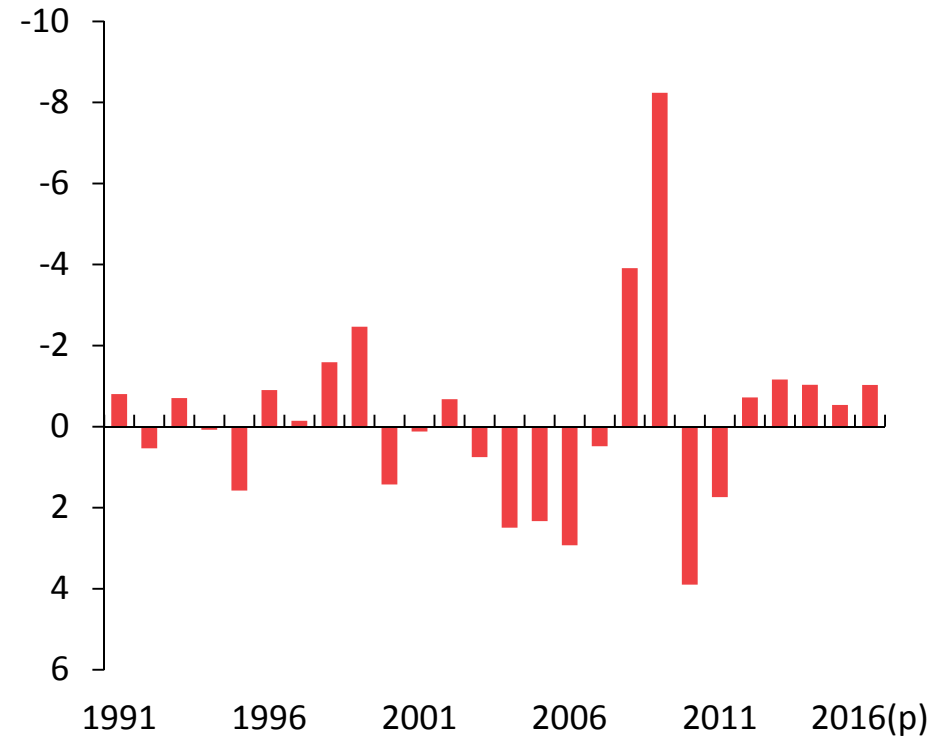
Política Fiscal



Balance fiscal
(Porcentaje del PIB)



Impulso fiscal más Estabilizadores Automáticos
(Cambio en balance fiscal, porcentaje del PIB)



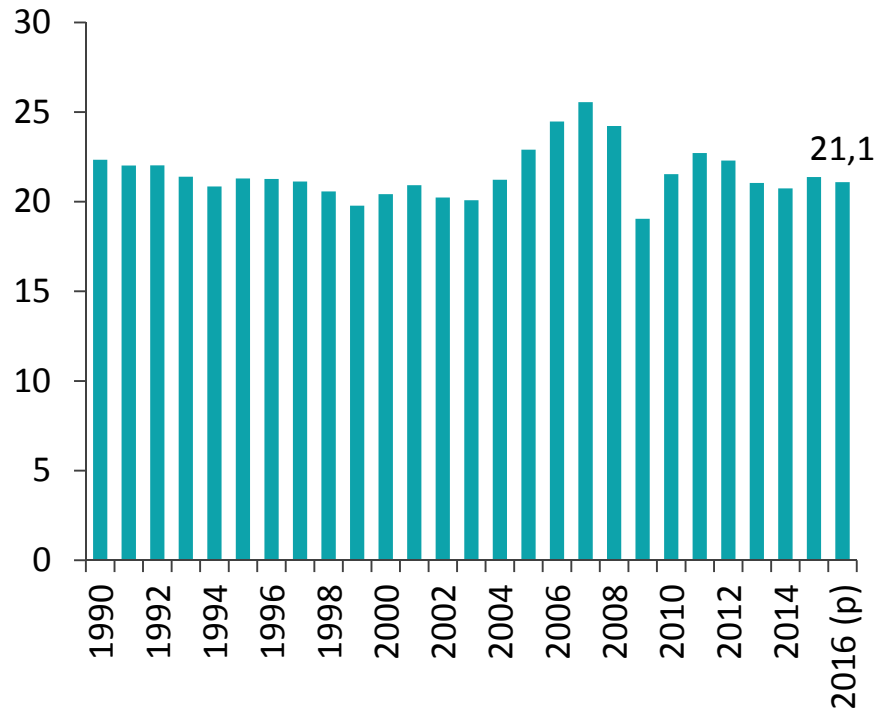
Fuente: Dipres.



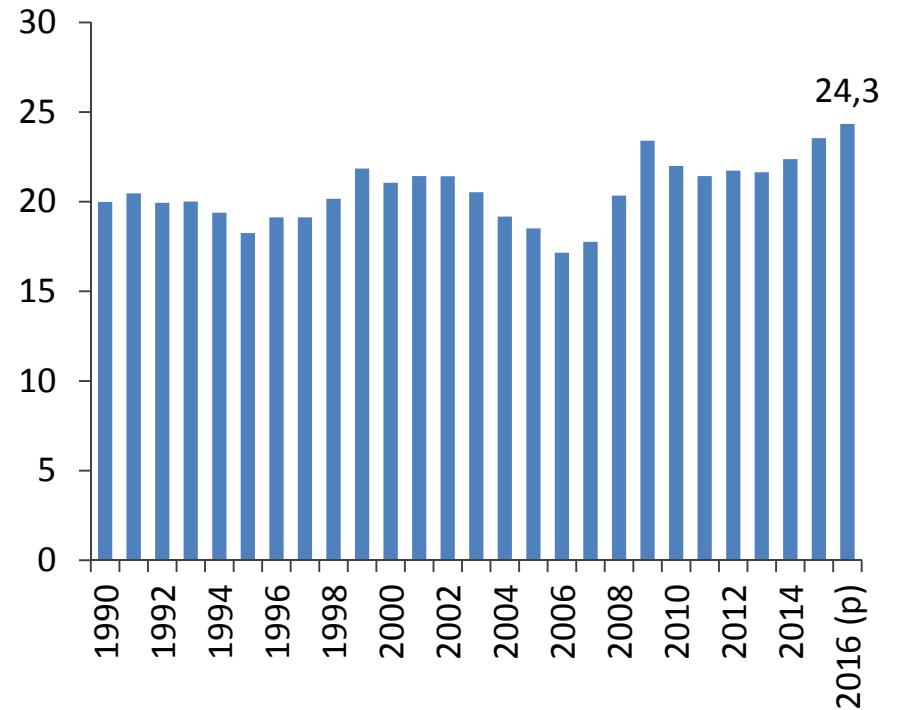
Gastos e Ingresos Fiscales



Ingresos público (Porcentaje del PIB)



Gastos públicos (Porcentaje del PIB)



Fuente: Dipres.





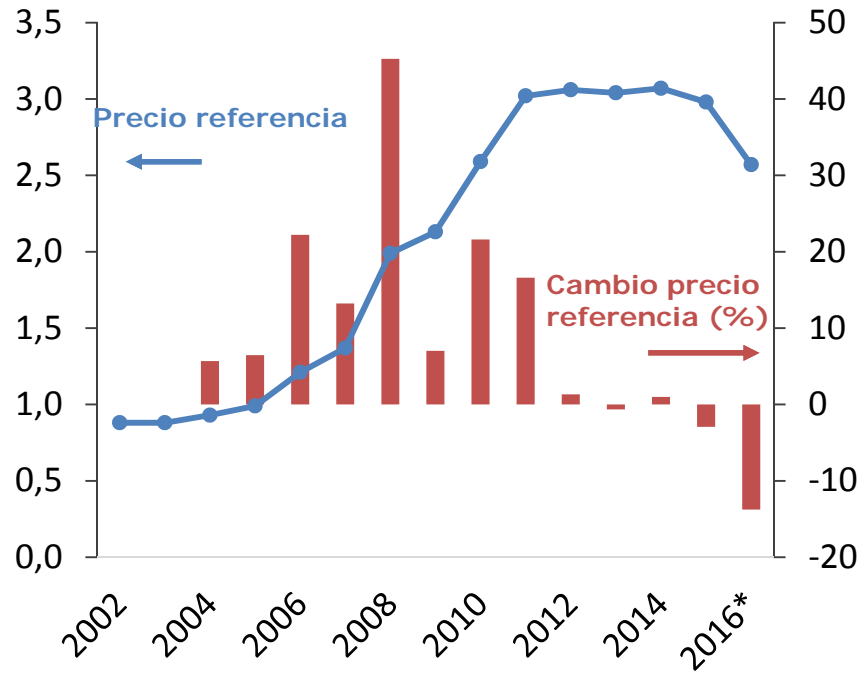
SITUACIÓN ESTRUCTURAL



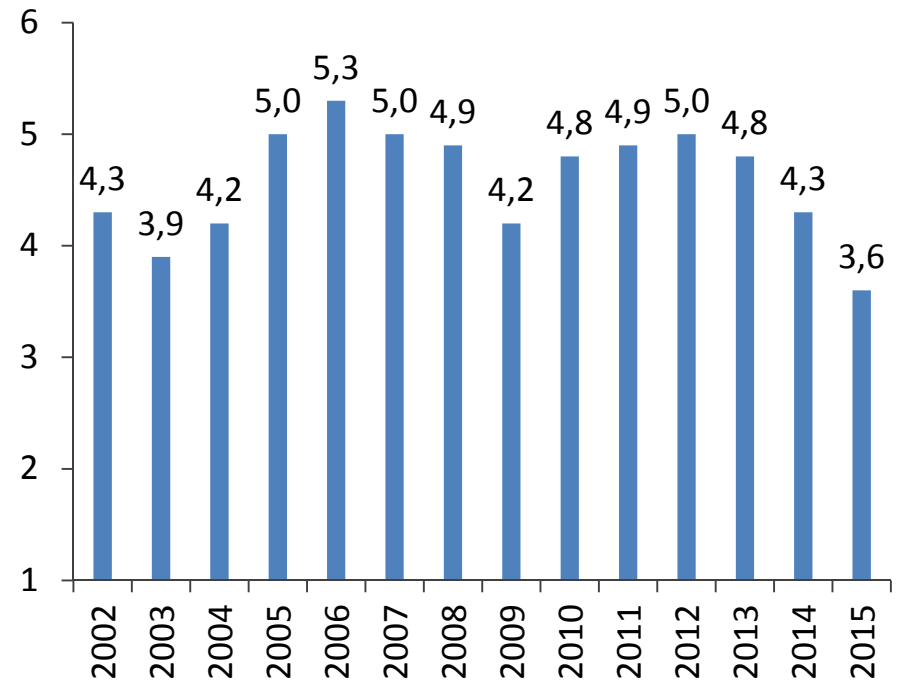
Parámetros Estructurales



Precio de Referencia del Cobre
(USD/libra; porcentaje)



PIB Tendencial
(Tasa de crecimiento)



Nota: Los años corresponden al momento en que el respectivo comité emitió su número para el año siguiente; (*) El 2016 corresponde al llamado extraordinario al Comité del Precio del Cobre
Fuente: Comités de Expertos.



Parámetros Estructurales 2016



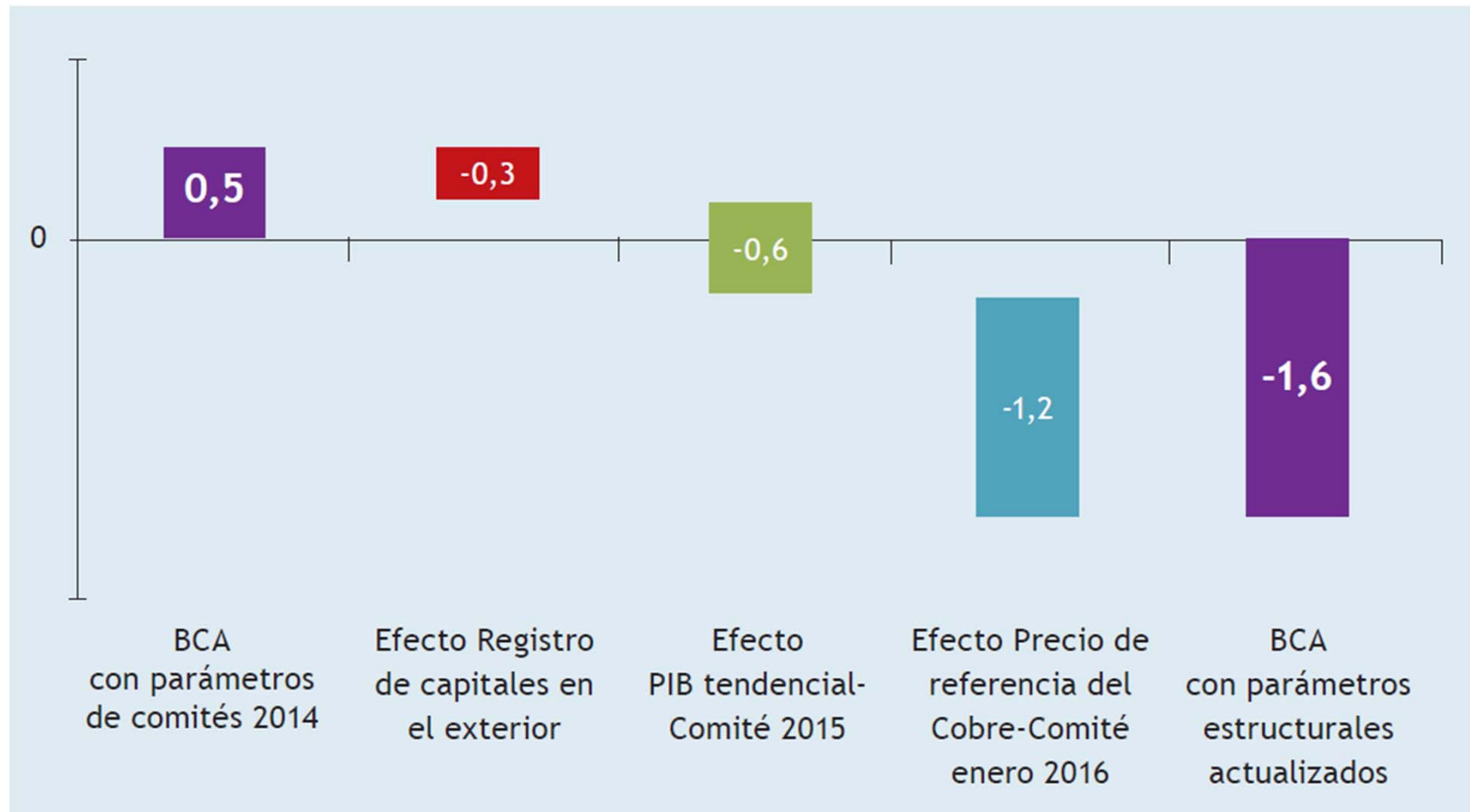
	Ley de Pptos. 2016	Proyección 2016
Precio de Referencia del Cobre (Usc\$/lb)	298	257
Precio BML (Usc\$/lb)	250	215
PIB Tendencial (var. real)	3,6%	3,6%
PIB (var. real)	2¾%	1¾%

Fuente: Dipres.



Balance Estructural 2015 con actualización de parámetros

(% del PIB)

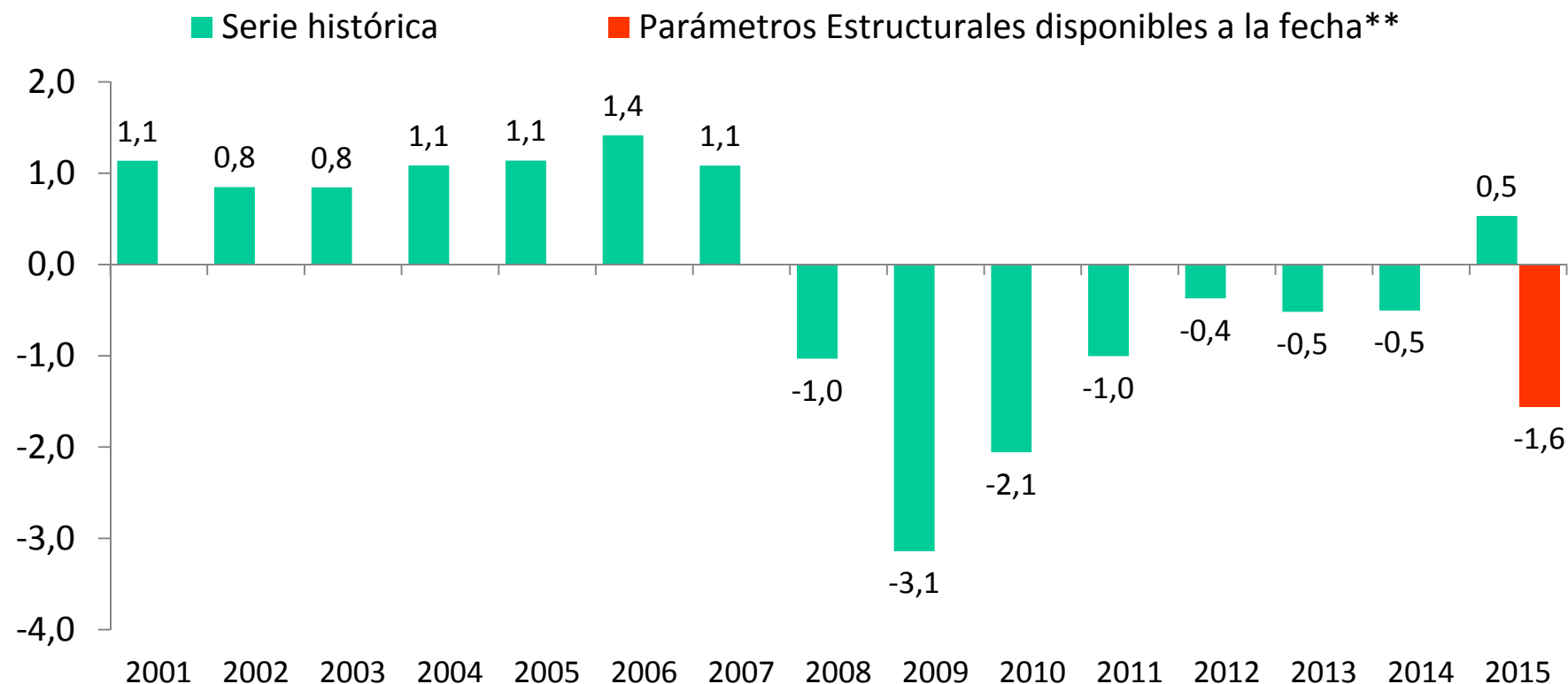


Fuente: Dipres.



Balance Estructural del Gobierno Central Total 2001-2015*

(% del PIB)



* Cifras 2001 a 2010 consideran Cuentas Nacionales 2003, mientras que el período 2010-2015 usa Cuentas Nacionales 2008.

** No incorpora los ingresos por registro de capitales en el exterior.

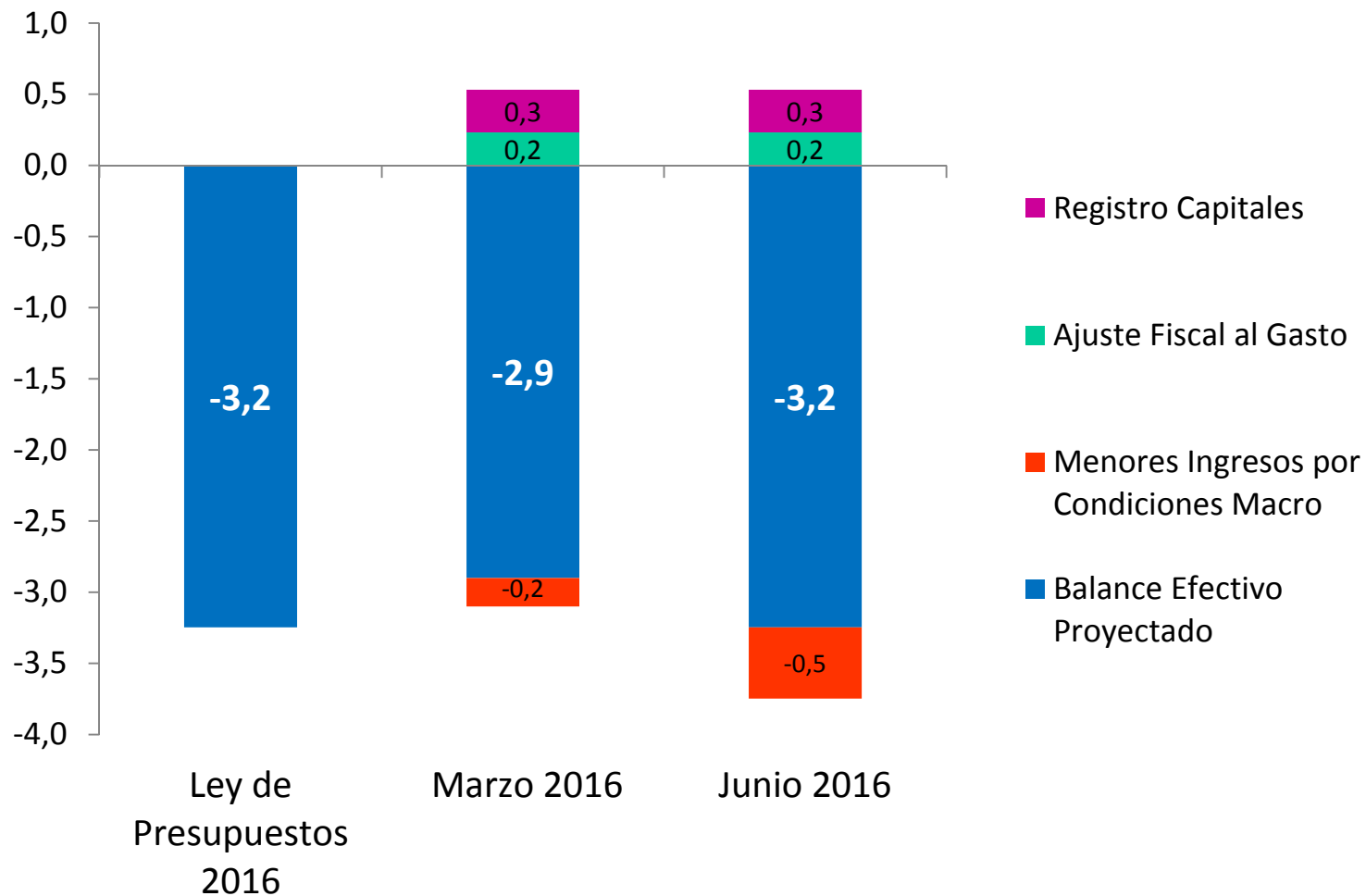
Fuentes: Banco Central y Dipres.



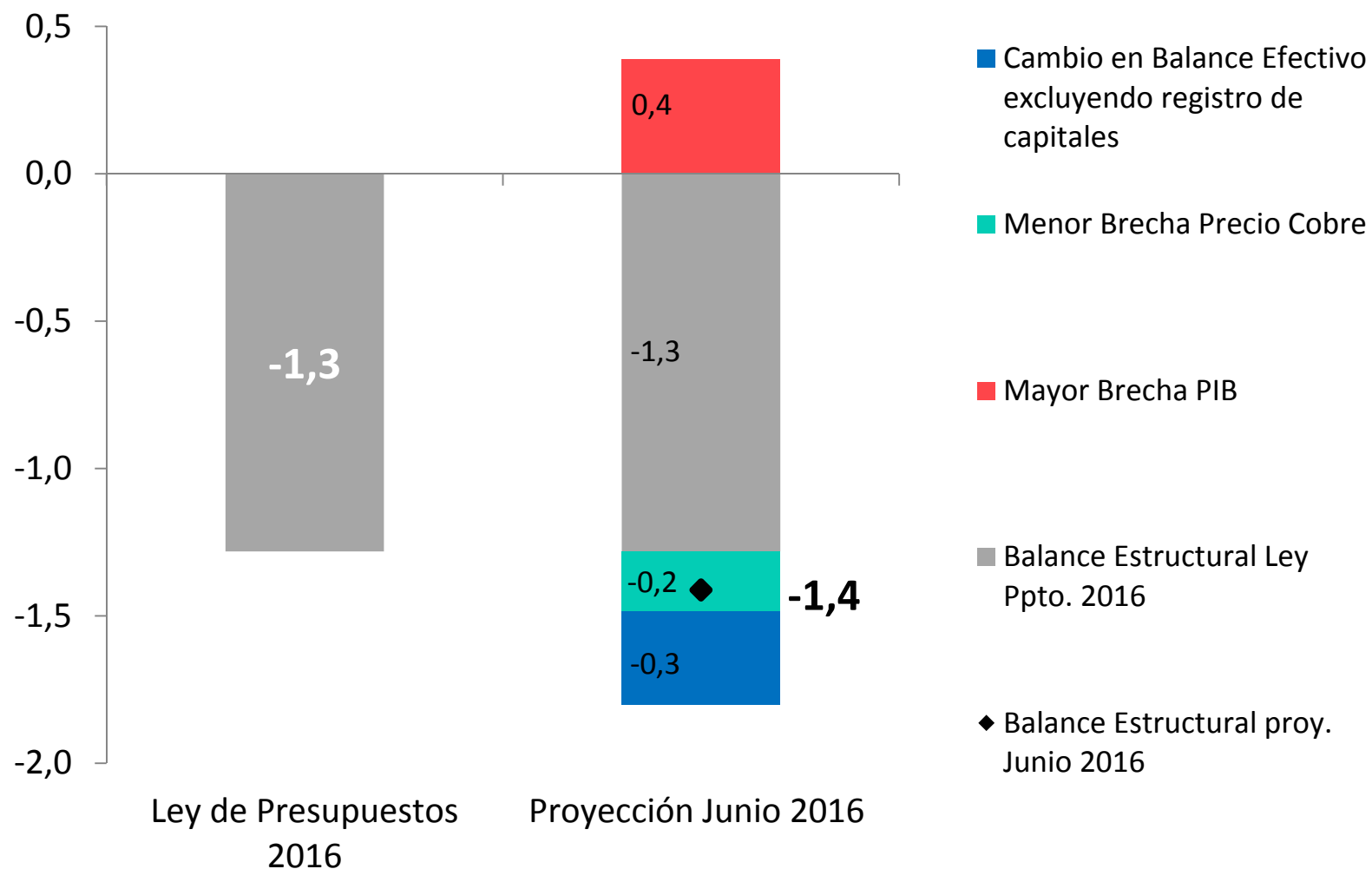
Proyección Balance Efectivo 2016

Gobierno Central Total

(% del PIB)



Proyección Balance Estructural 2016 (% del PIB)

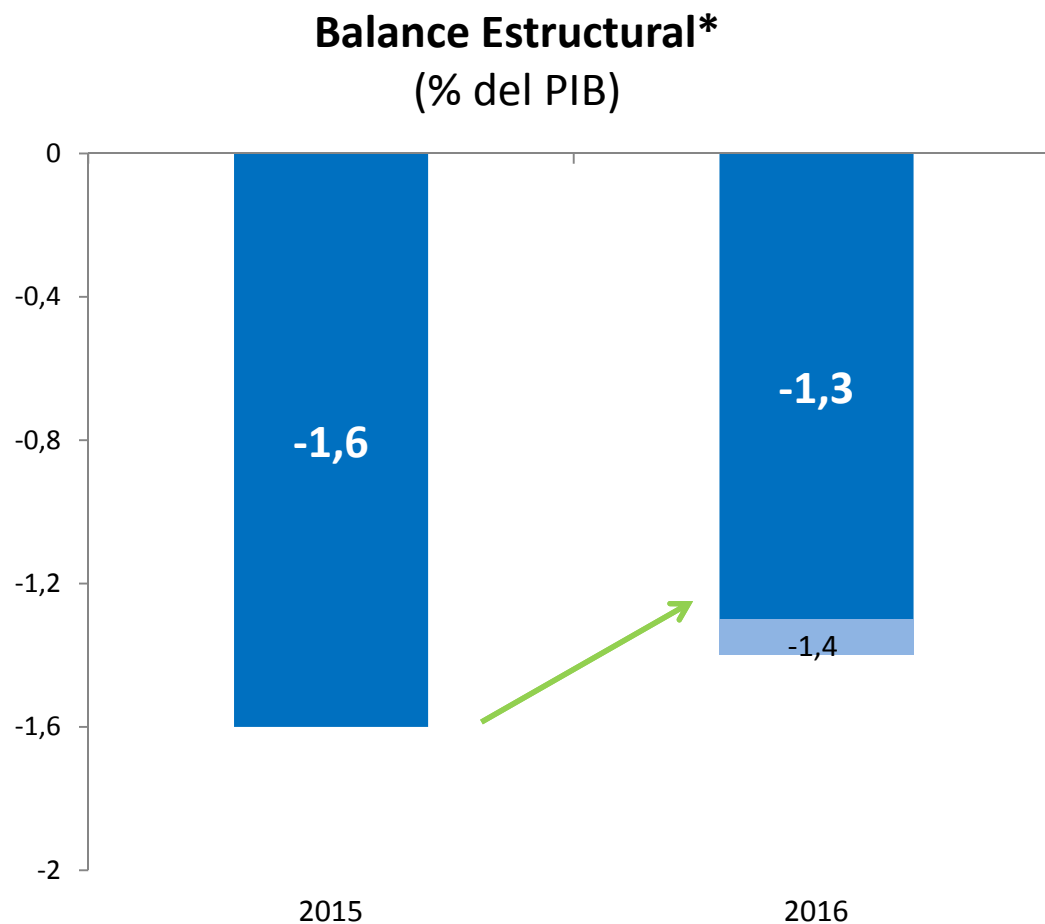


Convergencia de Balance Estructural



Meta de política fiscal

Reducir en aproximadamente un cuarto de punto porcentual del Producto Interno Bruto (PIB) cada año, medido con parámetros estructurales comparables



* BE estimado con los parámetros estructurales de los últimos Comités Consultivos con que se cuenta hasta la fecha.



Balance Estructural 2016

(% del PIB y millones de pesos)



	% del PIB
Meta Proyecto Ley de Presupuestos	-1,3
(+) Cambio en ingresos cíclicamente ajustados	-0,3
(-) Cambio en gasto proyectado	-0,2
Proyección actualizada del BCA*	-1,4

Meta de convergencia de BCA para 2016	-1,3
Gasto compatible con la meta de BCA (millones de pesos)	39.689.597
Para volver a meta falta (millones de pesos):	-207.413
Balance efectivo del Gobierno Central Total resultante	-3,1

Nota: Las cifras, para efectos de comparabilidad, no incluyen el bono electrónico Fonasa.

* BCA estimado con los parámetros estructurales de los últimos Comités Consultivos con que se cuenta hasta la fecha.

Fuente: Dipres.





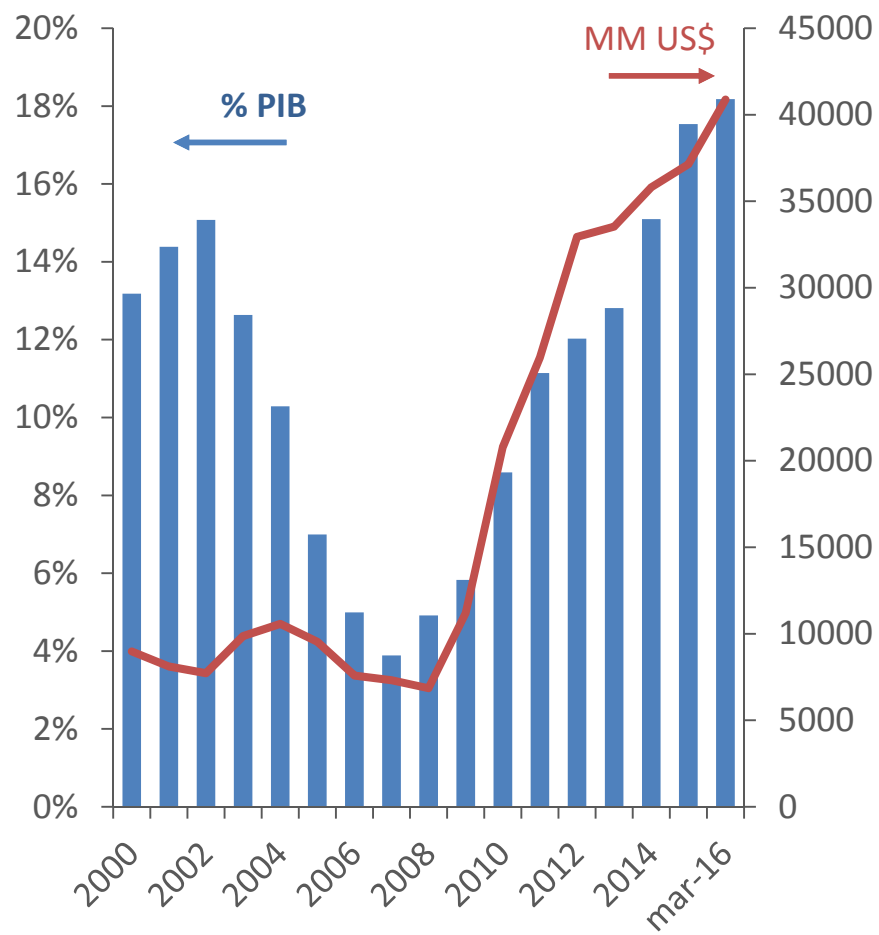
POLITICA DE FINANCIAMIENTO



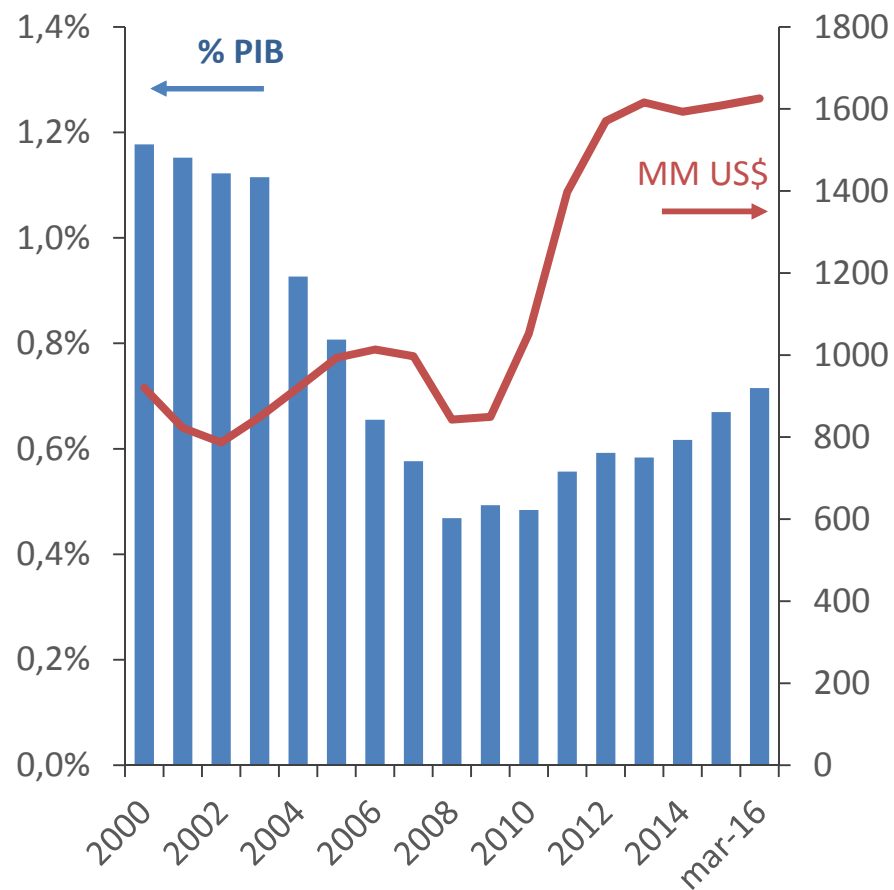
Deuda del Gobierno Central



Deuda bruta del Gobierno Central



Gasto en intereses (*)



(*) Nota: Gasto en intereses a marzo 2016 corresponde al año móvil terminado a fines del primer trimestre de este año.

Fuente: Dipres.



Operaciones de endeudamiento



Congreso autorizó para 2016 contraer obligaciones hasta por un monto equivalente a US\$10.500 millones. Se anunció US\$2.500 millones en el mercado internacional y US\$8.000 millones en el mercado local.

1. Mercado Internacional:

- 12 enero 2016, colocación de bonos en euro y en USD por el equivalente a US\$2.540 millones, de los cuales sólo US\$2.000 millones usaron margen de endeudamiento (el resto fue intercambio de bonos).
- US\$500 millones mediante empréstitos con organismos internacionales.

2. Mercado local:

- Ejecución de colocaciones de acuerdo a calendario (abril-nov 2016; 8 bonos).
- A julio 2016, colocaciones de 3 bonos equivalente a US\$4.017 millones.

3. Mejoramiento liquidez en el mercado local:

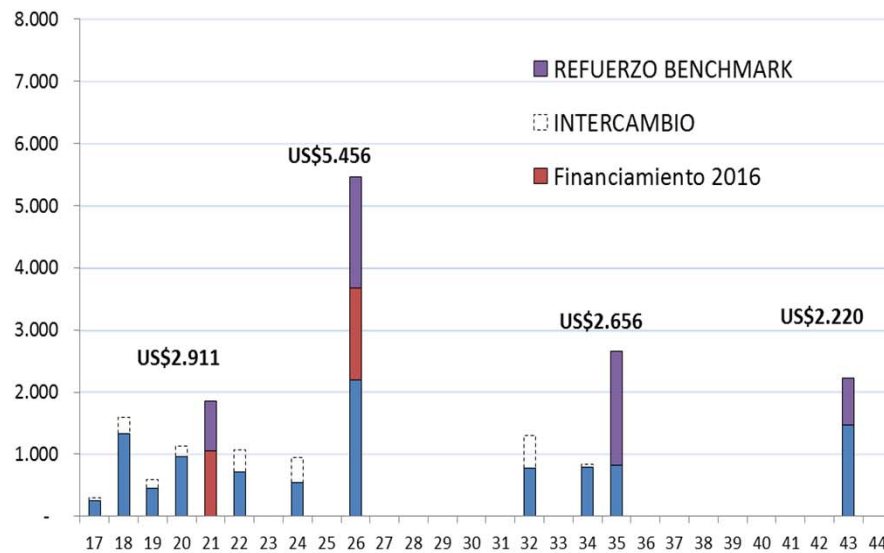
- Desde abril 2016 se ha implementado un programa de intercambio que busca mejorar la liquidez del mercado local.
- Ordenamiento de las curvas mediante oferta de intercambio de bonos “*no benchmark*” por bonos “*benchmark*”.



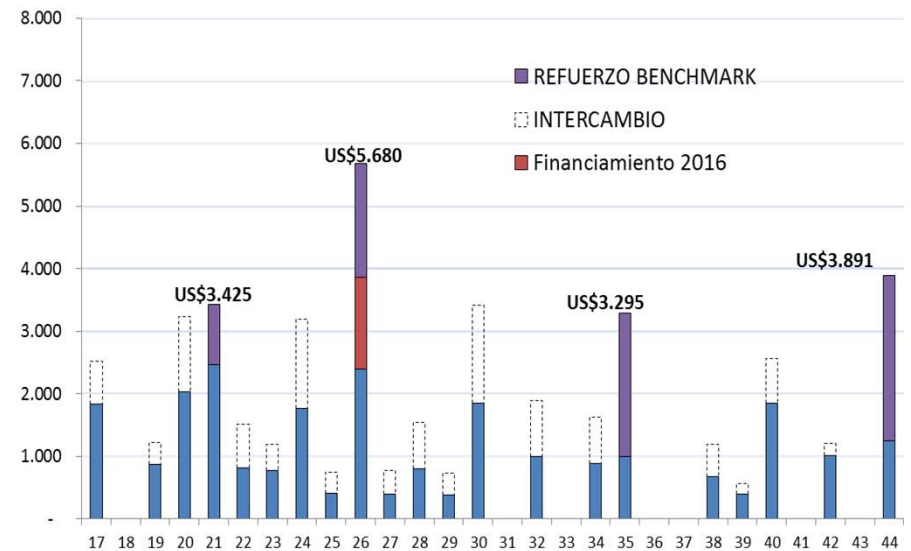
Resultado preliminar Operación de Intercambio



Perfil de vencimiento -- Curva en pesos
US\$ millones



Perfil de vencimiento -- Curva en UF
US\$ millones

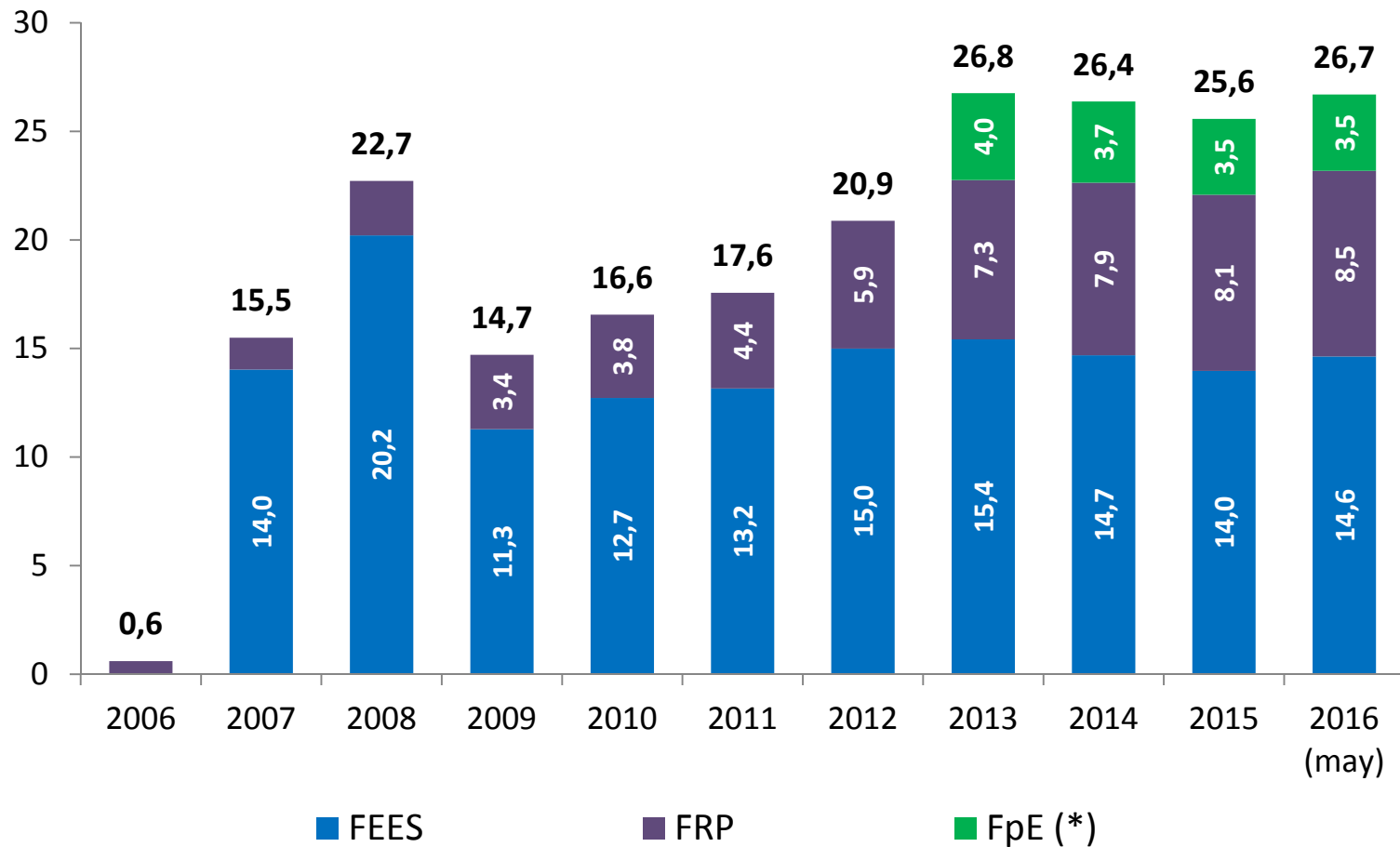


Fuente: Ministerio de Hacienda.



Valor de Mercado de Fondos Soberanos

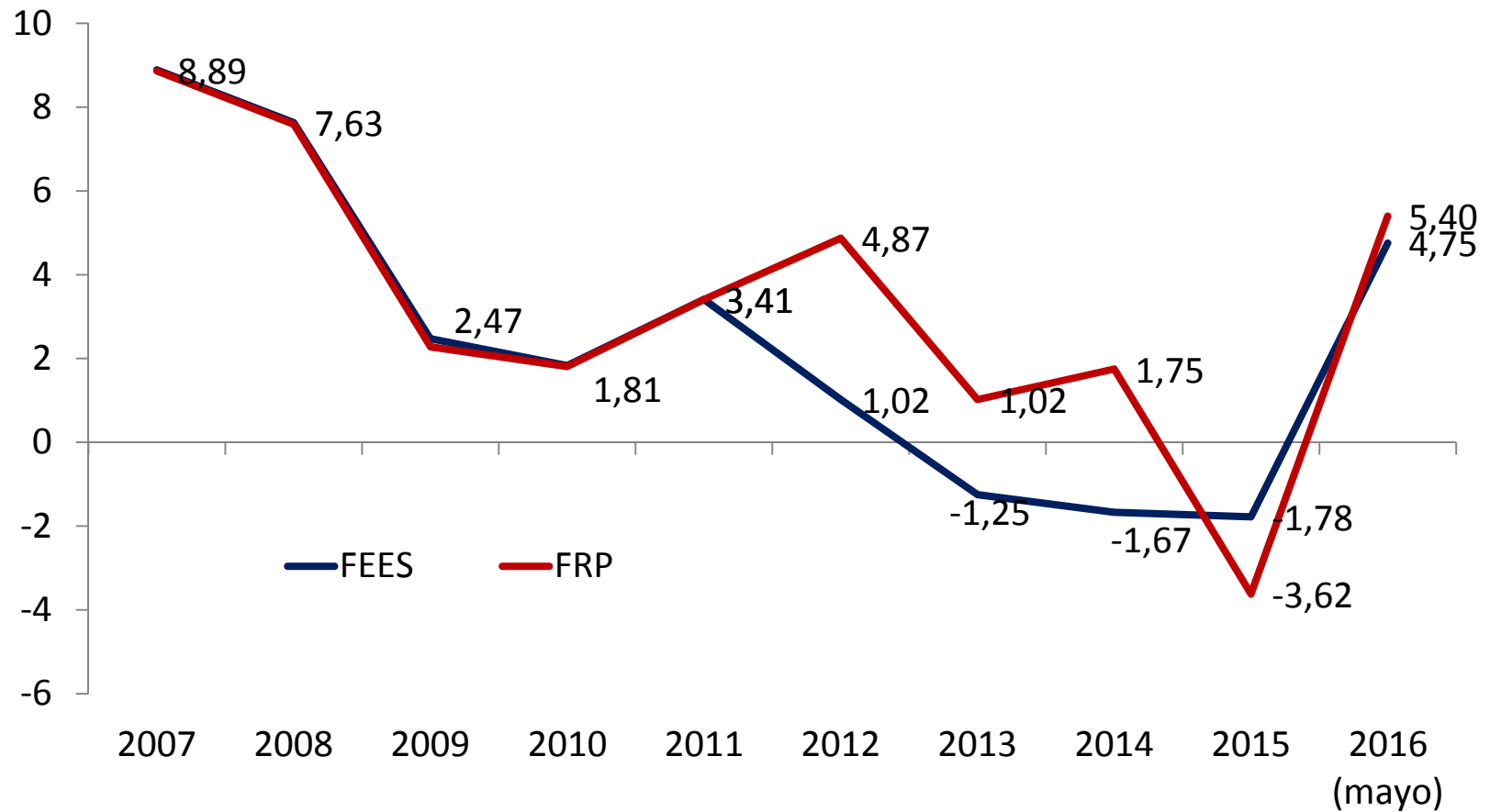
(Miles de MM de dólares, al cierre de cada año)



(*) FpE: Fondo para la Educación
Fuente: Ministerio de Hacienda.



Rentabilidad en USD de Fondos Soberanos (Porcentaje)



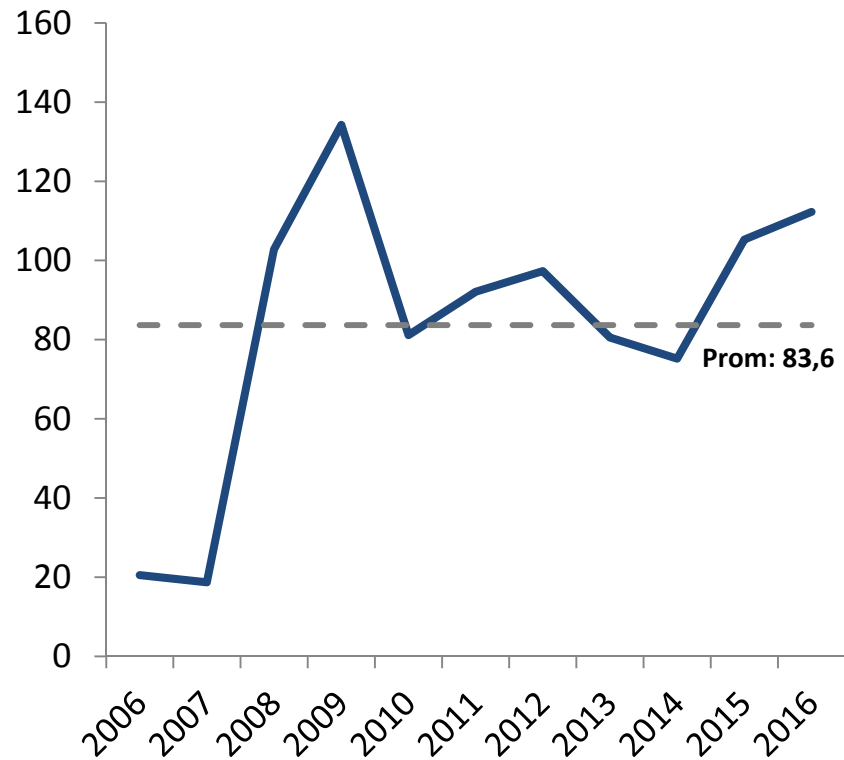
Fuente: Ministerio de Hacienda.



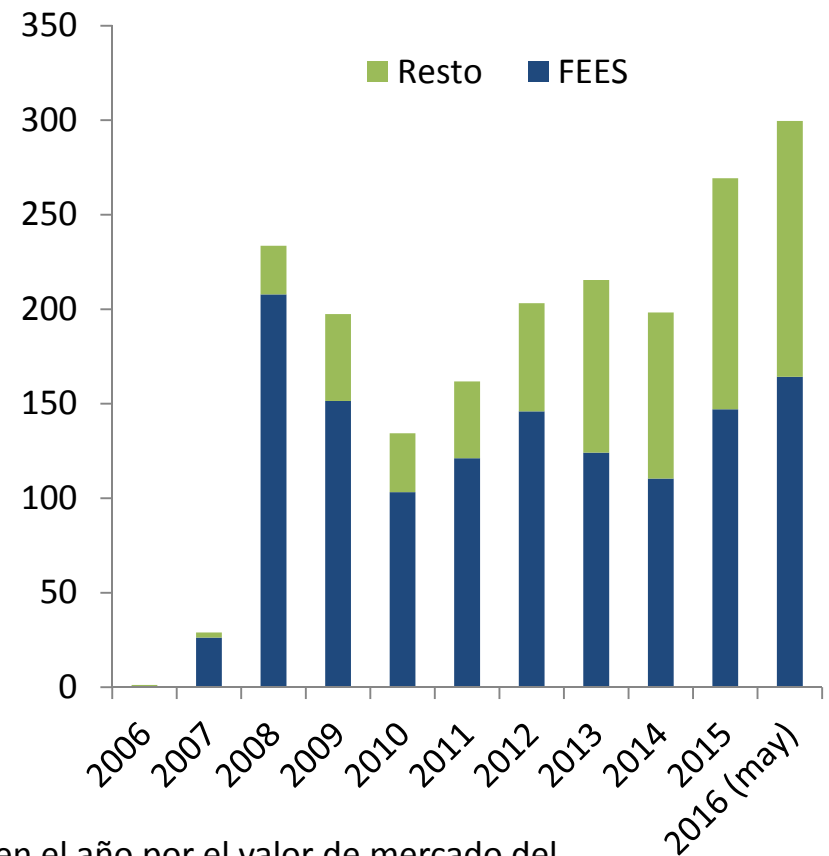
Costo Financiero



CDS Chile
(Puntos base, promedio anual)



Costo financiero anual (*)
(MM de dólares)



(*) Costo financiero estimado como el CDS promedio de Chile en el año por el valor de mercado del Fondo respectivo.

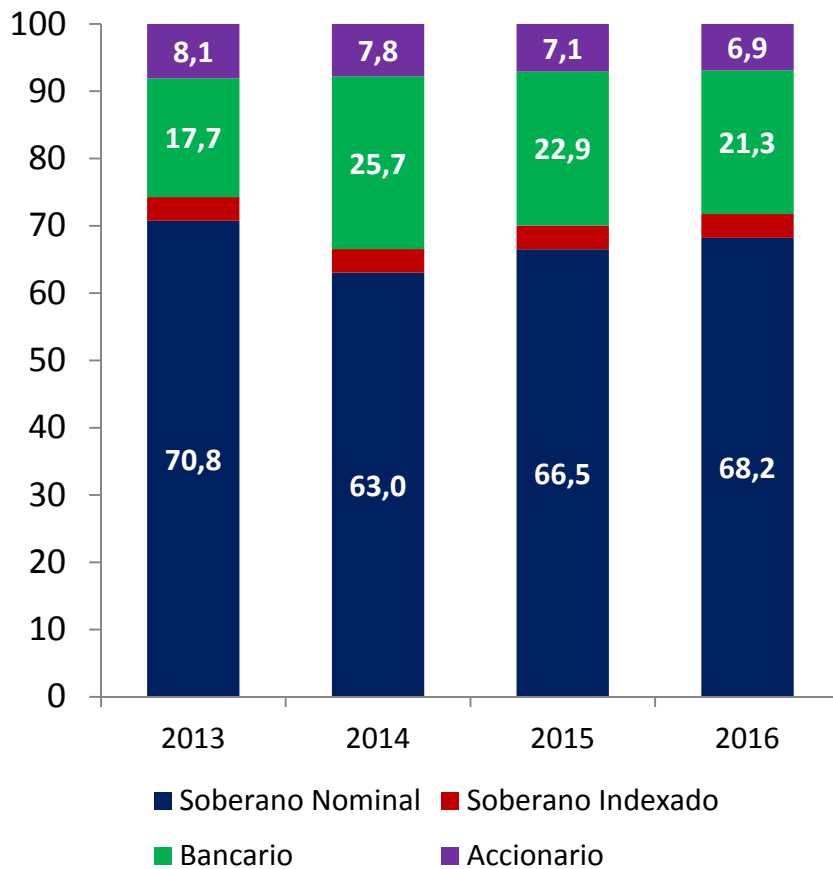
Fuente: Ministerio de Hacienda.



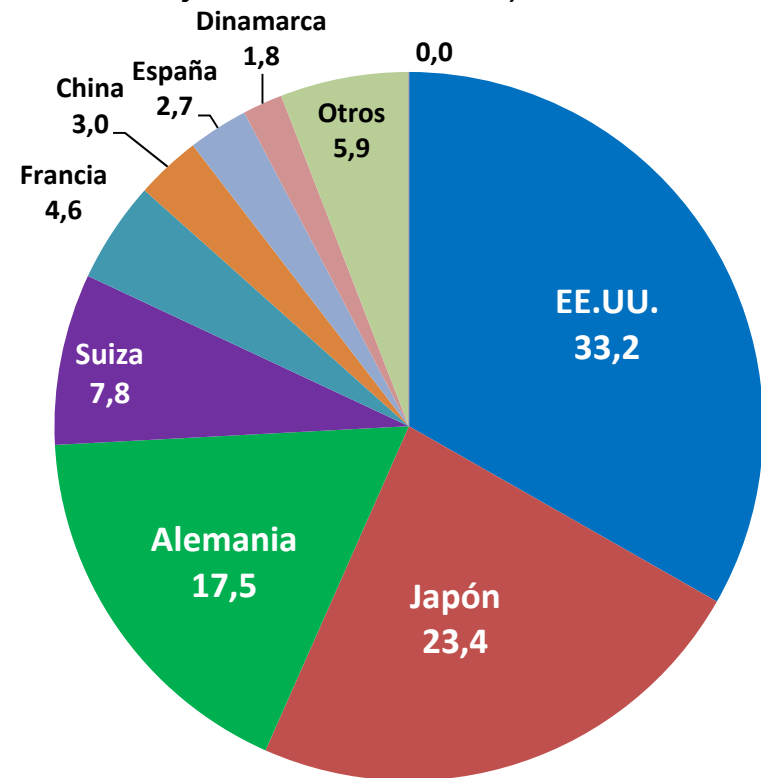
Composición FEES



Tipo de activo
(Porcentaje sobre el total)



Distribución por país a mayo de 2016
(Porcentaje sobre el total)



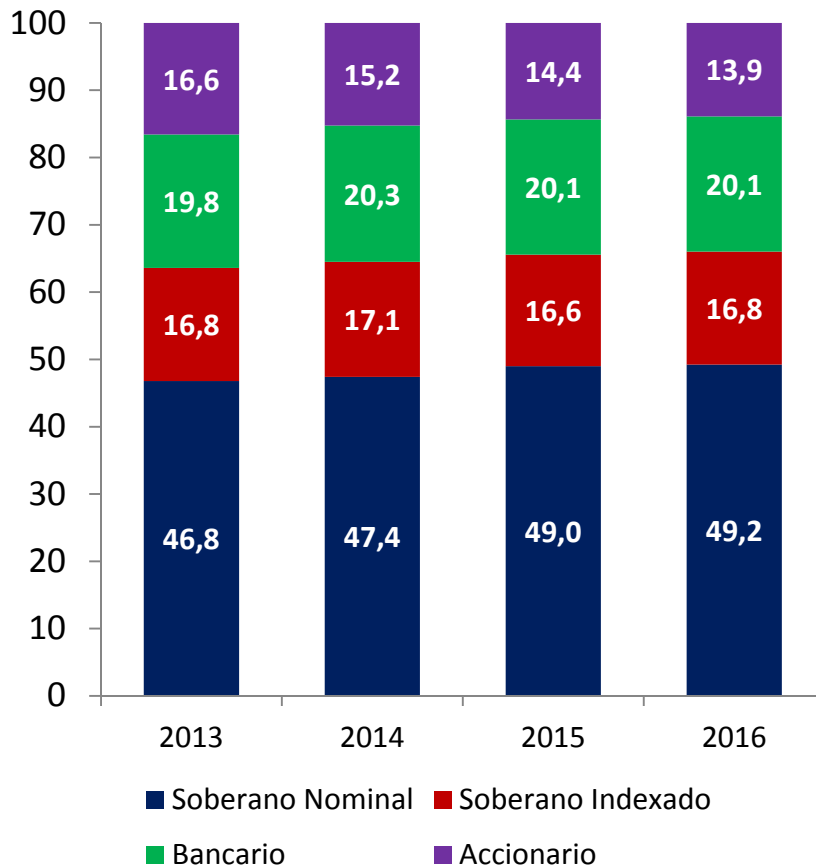
Fuente: Ministerio de Hacienda.



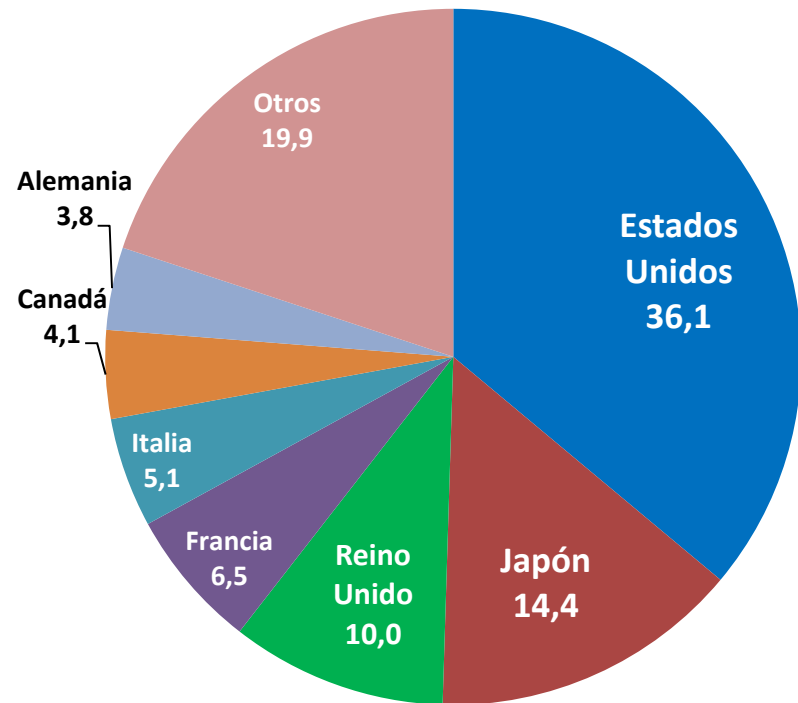
Composición FRP



Tipo de activo
(Porcentaje sobre el total)


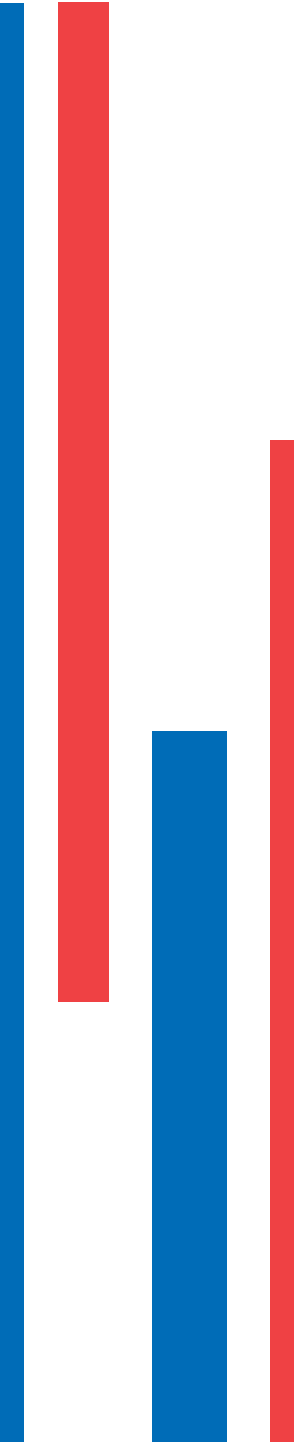


Distribución por país a mayo de 2016
(Porcentaje sobre el total)



Fuente: Ministerio de Hacienda.





Evaluación de la Gestión Financiera del Sector Público en 2015 y Actualización de Proyecciones para 2016

Rodrigo Valdés
Ministro de Hacienda

Sergio Granados
Director de Presupuestos

11 de julio 2016



Ministerio de
Hacienda

Gobierno de Chile

Dirección de
Presupuestos

Gobierno de Chile