



FONDO DE RESERVA DE PENSIONES

Informe Ejecutivo Mensual a Mayo de 2018

I. Valor de Mercado a Mayo

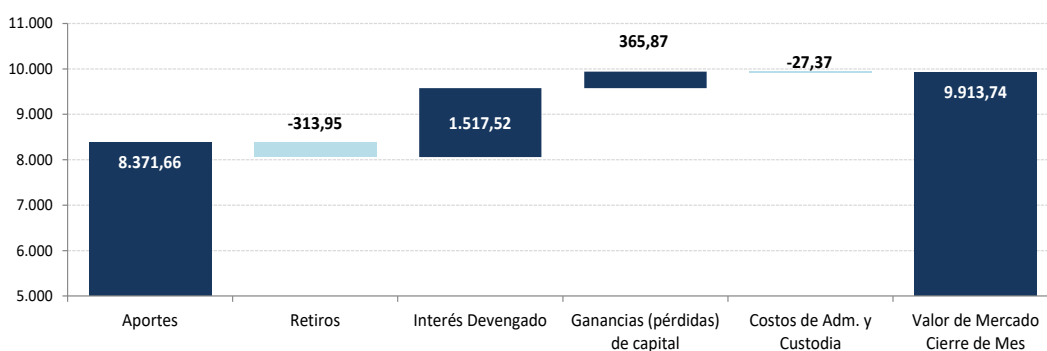
El valor de mercado del Fondo de Reserva de Pensiones (FRP) totalizó US\$9.913,74 millones a fines de mes. La variación del mes se debió a: (i) interés devengado por US\$19,01 millones, (ii) pérdidas de capital en las inversiones por US\$95,96 millones, (iii) costos de administración, custodia y otros por US\$0,27 millones.

Variación del Valor de Mercado (MM US\$)	2007	2008	2009	2010	2011	2012	2013	2014	2015	2016	2017	T1	2018 Abril	Mayo	Desde el Inicio
Valor de Mercado Inicial ⁽¹⁾	604,63	1.466,35	2.506,76	3.420,83	3.836,70	4.405,60	5.883,25	7.335,11	7.943,70	8.112,21	8.862,07	10.010,95	10.123,76	9.990,96	0,00
Aportes	736,35	909,07	836,71	337,30	443,32	1.197,37	1.376,75	498,93	463,88	462,29	505,15	0,00	0,00	0,00	8.371,66
Retiros	0,00	0,00	0,00	0,00	0,00	0,00	0,00	0,00	0,00	0,00	-313,95	0,00	0,00	0,00	-313,95
Interés Devengado	45,62	71,25	71,86	70,23	75,20	130,65	174,06	190,18	194,29	197,38	207,71	53,37	16,71	19,01	1.517,52
Ganancias (pérdidas) de capital	79,79	60,42	5,85	8,74	50,81	150,87	-94,60	-75,90	-485,19	94,45	754,81	60,57	-148,87	-95,96	365,87
Costos de Adm., Custodia y Otros ⁽²⁾	-0,04	-0,33	-0,35	-0,41	-0,43	-1,23	-4,35	-4,63	-4,47	-4,24	-4,85	-1,13	-0,63	-0,27	-27,37
Valor de Mercado Final	1.466,35	2.506,76	3.420,83	3.836,70	4.405,60	5.883,25	7.335,11	7.943,70	8.112,21	8.862,07	10.010,95	10.123,76	9.990,96	9.913,74	9.913,74

(1) La creación del FRP se realizó el 28 de diciembre de 2006, con un aporte inicial de US\$604,5 millones.

(2) Incluye costos asociados a asesorías y otros.

Variación en el Valor de Mercado desde el Inicio
(MM US\$)



Por Clase de Activo (MM US\$)	2007	2008	2009	2010	2011	2012 ⁽¹⁾	2013	2014	2015	2016	2017	T1	2018 Abril	Mayo
Mercado Monetario	439,54	736,05	1.018,55	1.142,37	1.311,07	-	-	-	-	-	-	-	-	-
Bonos Soberanos y Otros Activos Relacionados ⁽²⁾	974,69	1.686,93	2.280,42	2.559,90	2.940,06	2.703,67	3.431,55	3.766,56	3.975,33	4.099,88	4.695,10	4.817,59	4.726,94	4.684,07
Bonos Indexados a Inflación	52,13	83,79	121,86	134,42	154,47	1.029,31	1.233,25	1.356,21	1.344,03	1.529,29	1.729,17	1.751,72	1.716,41	1.695,33
Bonos Corporativos	-	-	-	-	-	1.198,96	1.453,66	1.609,61	1.628,69	1.788,70	1.993,53	1.974,72	1.952,96	1.936,37
Acciones	-	-	-	-	-	951,31	1.216,65	1.211,32	1.164,15	1.444,20	1.593,15	1.579,72	1.594,65	1.597,97
Valor de Mercado	1.466,35	2.506,76	3.420,83	3.836,70	4.405,60	5.883,25	7.335,11	7.943,70	8.112,21	8.862,07	10.010,95	10.123,76	9.990,96	9.913,74

(1) Entre el 1° de enero y mediados de marzo se implementó la nueva política de inversión que considera las siguientes clases de activos: bonos soberanos y otros activos relacionados, bonos indexados a inflación, bonos corporativos y acciones.

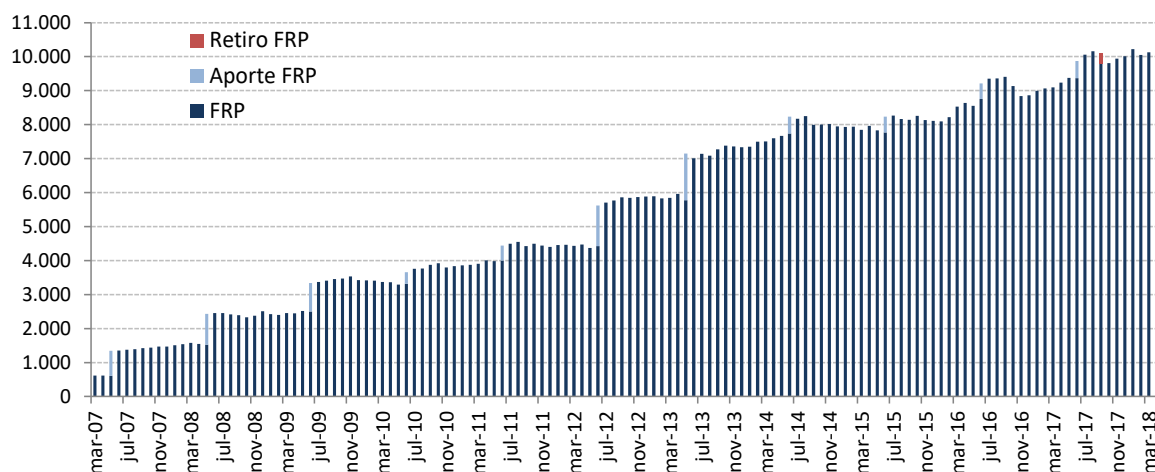
(2) En enero de 2012 se inició la inversión en otros activos relacionados.

Por Tipo de Riesgo ⁽¹⁾ (MM US\$)	2007	2008	2009	2010	2011	2012	2013	2014	2015	2016	2017	T1	2018 Abril	Mayo
Soberano y Otros Activos Relacionados	1.026,81	2.102,55	2.689,79	3.024,63	3.652,58	3.713,54	4.654,00	5.122,40	5.295,10	5.624,09	6.422,43	6.567,16	6.443,16	6.380,18
Bancario ⁽²⁾	439,54	404,21	731,04	812,06	753,02	37,11	25,14	13,90	39,97	22,16	24,96	19,57	21,54	19,29
Bonos Corporativos	-	-	-	-	-	1.186,74	1.444,15	1.600,48	1.616,86	1.777,89	1.978,33	1.964,48	1.936,73	1.924,99
Acciones	-	-	-	-	-	945,87	1.211,83	1.206,92	1.160,27	1.437,93	1.585,22	1.572,56	1.589,53	1.589,29
Valor de Mercado	1.466,35	2.506,76	3.420,83	3.836,70	4.405,60	5.883,25	7.335,11	7.943,70	8.112,21	8.862,07	10.010,95	10.123,76	9.990,96	9.913,74

(1) En este cuadro los valores reportados pueden diferir del resto del informe dado que los depósitos a plazo y efectivo asociados a cada clase de activo son informados como riesgo bancario.

(2) A partir de 2012, representa efectivo, efectivo equivalentes y transacciones no liquidadas.

Evolución Histórica del Valor de Mercado (MM US\$)



II. Rentabilidad a Mayo

La rentabilidad en el mes fue de -0,77% en dólares. Ésta se descompone en los retornos de los portafolios de Bonos Soberanos y Otros Activos Relacionados, de -0,91%, Bonos Indexados a Inflación, de -1,22%, Bonos Corporativos, de -0,85%, y Acciones, de 0,21%. Por un lado, los retornos negativos en dólares experimentados por ambos portafolios de renta fija, tanto soberana como corporativa, fueron explicados en mayor magnitud por la apreciación del dólar americano en comparación a las otras monedas en donde se invierte el portafolio, aun cuando los resultados de los instrumentos en moneda de origen fueron positivos. En cambio, el portafolio accionario obtuvo una rentabilidad positiva, que se explica por el buen resultado en moneda de origen de los instrumentos, lo cual contrarrestó el efecto anteriormente mencionado de tipo de cambio. En pesos, el retorno mensual del fondo fue de 2,93%. Finalmente, el retorno de los últimos doce meses fue de 3,58% en dólares y un retorno de -3,63% en pesos, mientras que el anualizado desde el inicio fue de 3,64% y 5,06% respectivamente.

Retornos ^(a)	Mes	Últimos 3 meses	Año acumulado	Últimos 12 meses	Últimos 3 años (anualizado)	Desde el inicio ^(b)
Bonos Soberanos y Otros Activos Relacionados	-0,91%	-1,52%	-0,35%	2,25%	2,89%	
Bonos Indexados a Inflación	-1,22%	-1,00%	-1,61%	2,58%	2,24%	
Bonos Corporativos	-0,85%	-1,60%	-2,87%	1,12%	2,63%	
Acciones	0,21%	-0,89%	0,30%	12,12%	7,92%	
Portafolio total	-0,77%	-1,34%	-0,96%	3,58%	3,59%	3,64%
Tipo de cambio CLP	3,73%	6,65%	2,13%	-6,96%	0,58%	1,38%
Retorno en CLP ^(c)	2,93%	5,22%	1,15%	-3,63%	4,19%	5,06%

(a) *Time Weighted Return* (rentabilidad que se calcula como la tasa de crecimiento que tienen los fondos que se mantuvieron invertidos durante todo el período).

(b) La medición de la rentabilidad desde el inicio se calcula a partir del 31 de marzo de 2007, fecha en que se inició la medición del desempeño del Banco Central de Chile.

(c) El retorno en CLP corresponde a la suma de la variación porcentual de la paridad peso-dólar al retorno en dólares.

Las rentabilidades para períodos mayores a un año están anualizadas en forma compuesta, mientras que para períodos menores a un año el retorno corresponde a la variación experimentada durante el período indicado. Para cumplir con un alto estándar de transparencia y evaluar mejor las ganancias o pérdidas obtenidas en las inversiones realizadas, el Ministerio de Hacienda informa la rentabilidad del fondo en distintos horizontes de tiempo y en diferentes monedas. En referencia al horizonte, es importante destacar que, en coherencia con la política de inversión de mediano y largo plazo, la evaluación de la rentabilidad debe concentrarse en dicho plazo, desestimando las fluctuaciones que pueden producirse mensual o trimestralmente. Respecto de rentabilidades expresadas en diferentes monedas, considerando la política de invertir los recursos del fondo íntegramente fuera de Chile y en moneda extranjera, la rentabilidad en dólares permite una evaluación más acorde con la política de inversión. También se presenta la rentabilidad en pesos chilenos, que además refleja las variaciones en la paridad cambiaria peso-dólar y que, por lo tanto, podría estar sujeta a mayores fluctuaciones. Por último, como sucede en toda inversión, la rentabilidad obtenida en el pasado no garantiza que se repita en el futuro.

III. Composición y Duración de la Cartera a Mayo

Composición por Clase de Activo	MM US\$	% del Total
Bonos Soberanos y Otros Activos Relacionados	4.684,07	47,2%
Bonos Indexados a Inflación	1.695,33	17,1%
Bonos Corporativos	1.936,37	19,5%
Acciones	1.597,97	16,1%
Total	9.913,74	100,0%

Duración	Años
Bonos Soberanos y Otros Activos Relacionados	7,4
Bonos Indexados a Inflación	11,9
Bonos Corporativos	6,5
Total	8,1

Composición por monedas como porcentaje de cada clase de activo

	USD	EUR	JPY	GBP	CAD	AUD	CHF	Otros	Total
Bonos Soberanos y Otros Activos Relacionados	29,4%	27,6%	26,3%	6,2%	3,1%	1,7%	0,5%	5,2%	100,0%
Bonos Indexados a Inflación	40,2%	22,8%	0,4%	30,3%	2,4%	1,6%	0,0%	2,2%	100,0%
Bonos Corporativos	65,0%	23,7%	1,6%	5,8%	2,9%	0,4%	0,5%	0,0%	100,0%
Acciones	58,1%	10,2%	7,9%	5,8%	3,0%	2,2%	2,4%	10,4%	100,0%
Total	42,7%	23,2%	14,2%	10,2%	2,9%	1,5%	0,7%	4,5%	100,0%

	Bonos Soberanos y Otros Activos Relacionados	Bonos Indexados a Inflación	Bonos Corporativos	Total Renta Fija
AAA	15,2%	10,1%	0,1%	25,3%
AA+	0,6%	0,2%	0,4%	1,2%
AA	6,7%	8,7%	0,1%	15,5%
AA-	3,4%	0,0%	1,0%	4,4%
A+	6,2%	0,1%	2,7%	9,0%
A	14,1%	0,0%	3,7%	17,8%
A-	4,5%	0,4%	4,4%	9,3%
BBB+	2,6%	0,0%	4,7%	7,3%
BBB	1,8%	0,9%	3,3%	6,0%
BBB-	1,3%	0,0%	2,6%	4,0%
Otros ⁽¹⁾	0,0%	0,0%	0,1%	0,1%
Total	56,3%	20,4%	23,3%	100,0%

(1) Incluye efectivo, efectivo equivalentes y transacciones no liquidadas

Composición por País MM US\$	Bonos Soberanos y Otros Activos Relacionados	Bonos Indexados a Inflación	Bonos Corporativos	Acciones	Total
Australia	59,28	27,25	33,47	34,41	154,40
Bélgica	59,81	0,00	8,17	5,20	73,19
Canadá	186,88	41,90	89,50	49,66	367,94
Dinamarca	12,95	7,75	9,28	8,71	38,69
Francia	301,02	209,56	126,77	51,28	688,62
Alemania	111,50	65,59	36,25	48,69	262,03
Hong Kong	24,60	0,00	3,39	26,00	53,98
Irlanda	13,18	0,00	14,29	20,73	48,20
Italia	143,53	75,55	24,97	9,96	254,01
Japón	1.274,39	7,45	33,39	125,29	1.440,51
México	156,80	0,00	17,50	4,95	179,24
Holanda	57,50	0,00	125,47	30,54	213,50
Corea del Sur	194,63	0,00	0,56	28,57	223,75
España	303,86	35,29	28,63	14,78	382,56
Suiza	7,17	0,00	12,53	45,36	65,06
Reino Unido	226,07	513,04	178,23	82,24	999,57
Estados Unidos	984,13	682,09	1.071,99	874,20	3.612,41
Otros ⁽¹⁾	566,78	29,86	122,00	137,42	856,06
Total	4.684,07	1.695,33	1.936,37	1.597,97	9.913,74

(1) Incluye efectivo, efectivo equivalentes y transacciones no liquidadas