



FONDO DE RESERVA DE PENSIONES

Informe Ejecutivo Mensual a Febrero de 2022

I. Valor de Mercado a Febrero

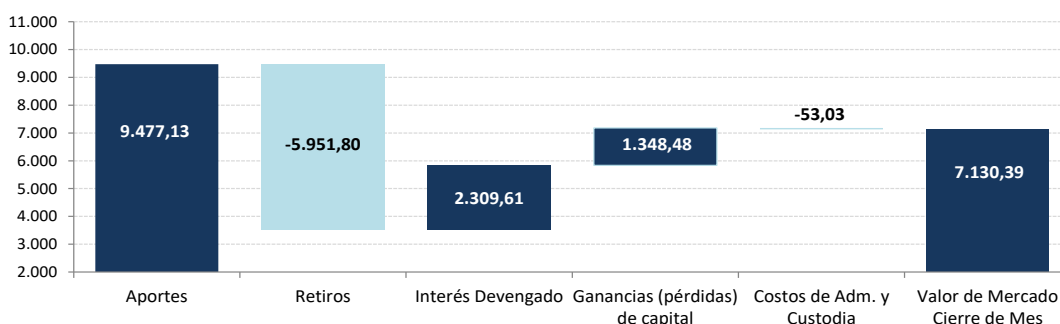
El valor de mercado del Fondo de Reserva de Pensiones (FRP) totalizó US\$ 7.130,39 millones a fines de mes. La variación del mes se debió a: (i) interés devengado por US\$ 11,98 millones, (ii) pérdidas de capital en las inversiones por US\$ 123,88 millones, y (iii) costos de administración, custodia y otros por US\$ 0,42 millones.

Variación del Valor de Mercado (MM US\$)	2013	2014	2015	2016	2017	2018	2019	2020	2021	2022		Desde el inicio
										Enero	Febrero	
Valor de Mercado Inicial ⁽¹⁾	5.883,25	7.335,11	7.943,70	8.112,21	8.862,07	10.010,95	9.663,25	10.812,08	10.156,83	7.472,93	7.242,72	0,00
Aportes	1.376,75	498,93	463,88	462,29	505,15	541,58	563,89	0,00	0,00	0,00	0,00	9.477,13
Retiros	0,00	0,00	0,00	0,00	-313,95	-525,05	-576,51	-1.576,48	-2.959,82	0,00	0,00	-5.951,80
Interés Devengado	174,06	190,18	194,29	197,38	207,71	221,70	265,13	220,42	151,65	10,29	11,98	2.309,61
Ganancias (pérdidas) de Capital	-94,60	-75,90	-485,19	94,45	754,81	-581,19	903,79	709,27	130,62	-240,25	-123,88	1.348,48
Costos de Adm., Custodia y Otros ⁽²⁾	-4,35	-4,63	-4,47	-4,24	-4,85	-4,74	-7,46	-8,47	-6,36	-0,25	-0,42	-53,03
Valor de Mercado Final	7.335,11	7.943,70	8.112,21	8.862,07	10.010,95	9.663,25	10.812,08	10.156,83	7.472,93	7.242,72	7.130,39	7.130,39

⁽¹⁾ La creación del FRP se realizó el 28 de diciembre de 2006, con un aporte inicial de US\$604,5 millones. También se aportaron 0,09 millones correspondientes al devengo de intereses producidos el año 2006.

⁽²⁾ Incluye costos asociados a asesorías, ajustes contables y otros.

Variación en el Valor de Mercado desde el Inicio
(MM US\$)



Composición Por Clase de Activo (MM US\$)	2013	2014	2015	2016	2017	2018	2019 ⁽¹⁾	2020	2021	2022	
										Enero	Febrero
Letras y Bonos Soberanos ⁽²⁾	-	-	-	-	-	-	-	2.806,13	-	-	-
Bonos Soberanos y Otros Activos Relacionados	3.431,55	3.766,56	3.975,33	4.099,88	4.695,10	4.404,18	3.653,35	2.431,35	2.451,13	2.406,04	2.388,21
Bonos Indexados a Inflación	1.233,25	1.356,21	1.344,03	1.529,29	1.729,17	1.649,91	1.148,62	578,55	577,99	563,19	563,80
MBS de Agencias de EE.UU.	-	-	-	-	-	-	-	619,96	416,61	437,90	431,52
Bonos Corporativos	1.453,66	1.609,61	1.628,69	1.788,70	1.993,53	1.918,37	1.415,47	925,68	945,13	916,76	897,95
Bonos de Alto Rendimiento	-	-	-	-	-	-	-	845,68	577,54	581,75	555,02
Acciones	1.216,65	1.211,32	1.164,15	1.444,20	1.593,15	1.690,79	3.128,99	2.420,96	2.479,03	2.358,35	2.298,05
Valor de Mercado	7.335,11	7.943,70	8.112,21	8.862,07	10.010,95	9.663,25	10.812,08	10.156,83	7.472,93	7.242,72	7.130,39

⁽¹⁾ El 22 de enero de 2019 se comenzó a invertir en MBS de Agencias de EE.UU. y en Bonos de Alto Rendimiento.

⁽²⁾ Corresponde al Portafolio de Corto Plazo del FRP compuesto de Letras y Bonos del Tesoro de EE.UU., el cual comienza el 1 de octubre de 2020 y concluye el 8 de junio de 2021.

Composición Por Tipo de Riesgo ⁽¹⁾ (MM US\$)	2013	2014	2015	2016	2017	2018	2019	2020	2021	2022	
										Enero	Febrero
Soberano ⁽²⁾	-	-	-	-	-	-	-	2.806,05	-	-	-
Soberano y Otros Activos Relacionados ⁽³⁾	4.654,00	5.122,40	5.295,10	5.624,09	6.422,43	6.035,00	5.613,99	3.563,17	3.606,44	3.530,97	3.497,08
Bancario ⁽⁴⁾	25,14	13,90	39,97	22,16	24,96	37,34	-19,60	-12,18	-12,31	-8,25	-7,99
Bonos Corporativos	1.444,15	1.600,48	1.616,86	1.777,89	1.978,33	1.906,92	2.101,75	1.390,91	1.415,41	1.376,91	1.353,61
Acciones	1.211,83	1.206,92	1.160,27	1.437,93	1.585,22	1.683,99	3.115,94	2.408,87	2.463,39	2.343,10	2.287,69
Valor de Mercado	7.335,11	7.943,70	8.112,21	8.862,07	10.010,95	9.663,25	10.812,08	10.156,83	7.472,93	7.242,72	7.130,39

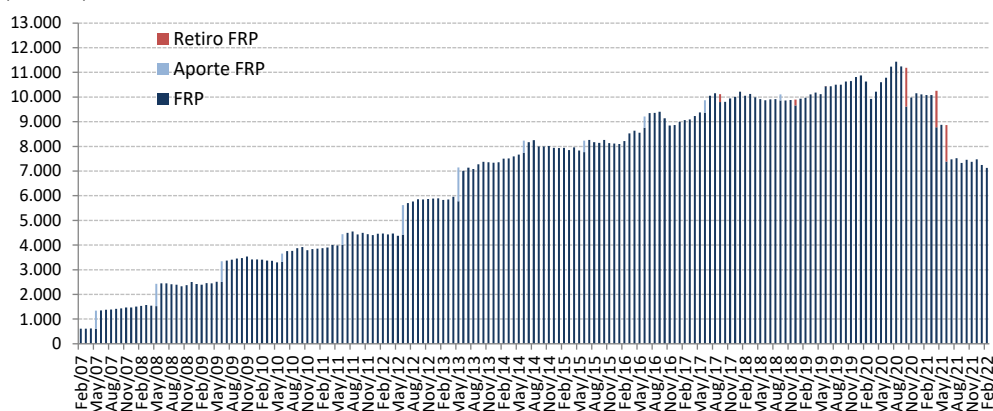
⁽¹⁾ En este cuadro los valores reportados pueden diferir del resto del informe dado que los depósitos a plazo y efectivo asociados a cada clase de activo son informados como riesgo bancario.

⁽²⁾ Incluye efectivo y efectivo equivalente correspondientes al portafolio del corto plazo.

⁽³⁾ Incluye MBS de Agencias de EE.UU. y TBAs.

⁽⁴⁾ A partir de 2012, representa efectivo, efectivo equivalentes, cuentas por pagar y transacciones no liquidadas correspondientes al portafolio de largo plazo.

Evolución Histórica del Valor de Mercado
(MM US\$)



II. Rentabilidad a Febrero

La rentabilidad en el mes neta de costos de administración fue de -1,55% en dólares. A su vez, esta se descompone en los retornos de los portafolios de Bonos Soberanos y Otros Activos Relacionados, -0,80%, Bonos Indexados a Inflación, 0,39%, MBS de Agencias de EE.UU., -0,96%, Bonos Corporativos, -2,05%, Bonos de Alto Rendimiento, -2,09% y Acciones, -2,56%. La rentabilidad mensual del fondo medido en pesos fue de -2,14%. El retorno acumulado del año fue de -4,58% en dólares y -9,63% en pesos, mientras que la rentabilidad anualizada desde el inicio fue de 3,82% en dólares y 6,65% en pesos.

Retornos ^(a)	Mes	Últimos 3 meses	Año acumulado	Últimos 12 meses	Últimos 3 años anualizado	Desde el Inicio	Inicio
Bonos Soberanos y Otros Activos Relacionados	-0,80%	-2,89%	-2,62%	-5,22%	2,19%	0,85%	01-01-12
Bonos Indexados a Inflación	0,39%	-2,87%	-2,18%	3,78%	6,22%	3,25%	01-01-12
MBS de Agencias de EE.UU.	-0,96%	-2,62%	-2,41%	-2,98%	1,95%	2,04%	22-01-19
Bonos Corporativos	-2,05%	-4,80%	-4,99%	-5,39%	3,41%	2,97%	17-01-12
Bonos de Alto Rendimiento	-2,09%	-2,70%	-4,60%	-3,80%	3,10%	3,53%	22-01-19
Acciones	-2,56%	-3,50%	-7,30%	8,14%	13,27%	10,73%	17-01-12
Total Largo Plazo	-1,55%	-3,30%	-4,58%	0,04%	6,18%	3,99%	01-04-07
Total Compuesto ^(b)	-1,55%	-3,30%	-4,58%	-0,74%	5,34%	3,82%	01-04-07
Tipo de cambio CLP	-0,60%	-3,76%	-5,29%	13,73%	7,40%	2,72%	01-04-07
Total en CLP ^(c)	-2,14%	-6,94%	-9,63%	12,89%	13,14%	6,65%	01-04-07

^(a) *Time Weighted Return* (rentabilidad que se calcula como la tasa de crecimiento que tienen los fondos que se mantuvieron invertidos durante todo el período).

^(b) Incluye el portafolio de Corto Plazo el cual comienza el 1 de octubre de 2020 y concluye el 8 de junio de 2021.

^(c) El retorno en CLP corresponde a la suma de la variación porcentual de la paridad peso-dólar al retorno en dólares.

Las rentabilidades para períodos mayores a un año están anualizadas en forma compuesta, mientras que para períodos menores a un año el retorno corresponde a la variación experimentada durante el período indicado. Para cumplir con un alto estándar de transparencia y evaluar mejor las ganancias o pérdidas obtenidas en las inversiones realizadas, el Ministerio de Hacienda informa la rentabilidad del fondo en distintos horizontes de tiempo y en diferentes monedas. En referencia al horizonte, es importante destacar que, en coherencia con la política de inversión de mediano y largo plazo, la evaluación de la rentabilidad debe concentrarse en dicho plazo, desestimando las fluctuaciones que pueden producirse mensual o trimestralmente. Respecto de rentabilidades expresadas en diferentes monedas, considerando la política de invertir los recursos del fondo íntegramente fuera de Chile y en moneda extranjera, la rentabilidad en dólares permite una evaluación más acorde con la política de inversión. También se presenta la rentabilidad en pesos chilenos, que además refleja las variaciones en la paridad cambiaria peso-dólar y que, por lo tanto, podría estar sujeta a mayores fluctuaciones. Por último, como sucede en toda inversión, la rentabilidad obtenida en el pasado no garantiza que se repita en el futuro.

III. Composición y Duración de la Cartera a Febrero

Composición por Clase de Activo	MM US\$	% del Total	Duración	Años
Bonos Soberanos y Otros Activos Relacionados ⁽¹⁾	2.388,2	33,5%	Bonos Soberanos y Otros Activos Relacionados	7,6
Bonos Indexados a Inflación	563,8	7,9%	Bonos Indexados a Inflación	12,1
MBS de Agencias de EE.UU.	427,4	6,0%	MBS de Agencias de EE.UU.	4,8
Bonos Corporativos ⁽²⁾	897,9	12,6%	Bonos Corporativos	6,9
Bonos de Alto Rendimiento	555,0	7,8%	Bonos de Alto Rendimiento	4,5
Acciones	2.298,1	32,2%	Total	7,4
Total	7.130,4	100,0%		

⁽¹⁾ Incluye únicamente Bonos Soberanos y Otros Activos Relacionados con grado de inversión.

⁽²⁾ Incluye únicamente Bonos Corporativos con grado de inversión.

Composición por monedas como porcentaje de cada clase de activo	USD	EUR	JPY	GBP	CAD	AUD	CHF	CNY	Otros	Total
Bonos Soberanos y Otros Activos Relacionados	28,4%	24,8%	18,8%	5,5%	3,2%	2,0%	0,3%	11,5%	5,6%	100,0%
Bonos Indexados a Inflación	38,6%	20,5%	3,1%	33,3%	1,9%	1,1%	0,0%	0,0%	1,6%	100,0%
MBS de Agencias de EE.UU.	100,0%	0,0%	0,0%	0,0%	0,0%	0,0%	0,0%	0,0%	0,0%	100,0%
Bonos Corporativos	66,7%	23,6%	1,0%	4,6%	3,4%	0,4%	0,4%	0,0%	0,0%	100,0%
Bonos de Alto Rendimiento	79,6%	18,4%	0,0%	2,0%	0,0%	0,0%	0,0%	0,0%	0,0%	100,0%
Acciones	64,8%	8,3%	5,6%	3,8%	3,2%	1,8%	2,5%	0,6%	9,4%	100,0%
Total	54,0%	17,0%	8,5%	6,4%	2,7%	1,4%	1,0%	4,0%	5,0%	100,0%

Composición por Riesgo de Crédito	Bonos Soberanos y Otros Activos Relacionados	Bonos Indexados a Inflación	MBS de Agencias de EE.UU.	Bonos Corporativos	Bonos de Alto Rendimiento	Total Renta Fija
AAA	15,6%	5,1%	8,8%	0,2%	0,0%	29,7%
AA+ / AA-	8,5%	5,2%	0,0%	1,1%	0,0%	14,8%
A+ / A-	19,8%	0,4%	0,0%	7,1%	0,0%	27,2%
BBB+ / BBB-	5,6%	1,0%	0,0%	10,0%	0,0%	16,5%
BB+ / BB-	0,0%	0,0%	0,0%	0,2%	5,6%	5,8%
B+ / B-	0,0%	0,0%	0,0%	0,0%	4,2%	4,2%
CCC+ o inferior	0,0%	0,0%	0,0%	0,0%	1,1%	1,1%
Otros ⁽¹⁾	0,1%	0,0%	0,0%	0,1%	0,6%	0,7%
Total	49,4%	11,7%	8,8%	18,6%	11,5%	100,0%

⁽¹⁾ Incluye efectivo, efectivo equivalentes y transacciones no liquidadas. en el caso de Bonos de Alto Rendimiento incluye bonos con clasificación superior a BB+.

Composición por País MM US\$	Bonos Soberanos y Otros Activos Relacionados	Bonos Indexados a Inflación	MBS de Agencias de EE.UU.	Bonos Corporativos	Bonos de Alto Rendimiento	Acciones	Total
Alemania	86,2	17,7	0,0	22,0	10,8	47,7	184,5
Argentina	0,0	0,0	0,0	0,0	8,2	1,9	10,1
Australia	50,4	5,9	0,0	12,9	1,0	41,8	112,1
Bélgica	31,9	0,0	0,0	4,4	0,3	4,7	41,3
Brasil	0,0	0,0	0,0	0,7	7,7	13,5	21,9
Canadá	92,0	10,5	0,0	42,5	13,7	74,0	232,6
China	301,4	0,0	0,0	4,6	4,5	77,4	387,9
Corea del Sur	48,7	0,0	0,0	2,7	0,0	32,7	84,0
Dinamarca	7,1	1,4	0,0	2,9	0,0	15,2	26,6
España	77,5	13,5	0,0	15,5	3,6	13,2	123,3
Estados Unidos	534,7	217,6	427,4	507,5	269,7	1.431,4	3.388,3
Francia	168,0	50,7	0,0	51,2	13,5	59,0	342,4
Países Bajos	37,8	0,0	0,0	53,6	23,3	32,4	147,0
Hong Kong	5,6	0,0	0,0	4,0	2,8	22,7	35,1
Irlanda	8,7	0,0	0,0	9,7	5,1	29,2	52,8
Italia	155,0	34,0	0,0	9,1	12,5	11,5	222,0
Japón	451,0	17,5	0,0	26,9	1,2	129,3	625,9
Luxemburgo	2,4	0,0	0,0	12,9	19,2	1,8	36,3
México	12,3	0,0	0,0	6,1	15,4	5,6	39,4
Reino Unido	124,5	187,5	0,0	69,2	24,2	92,4	497,8
Suiza	7,1	0,0	0,0	2,3	0,1	67,8	77,3
Turquía	0,0	0,0	0,0	0,0	16,6	0,0	16,6
Otros ⁽¹⁾	185,7	7,6	0,0	37,1	101,7	92,9	425,1
Total	2.388,2	563,8	427,4	897,9	555,0	2.298,1	7.130,4

⁽¹⁾ Incluye efectivo, efectivo equivalentes y transacciones no liquidadas.