
**BALANCE
DE GESTIÓN INTEGRAL
AÑO 2006**

**AGENCIA NACIONAL DE
INTELIGENCIA**

SANTIAGO DE CHILE

Tenderini N°115, Santiago, Fono: 6305000
Administración1@tie.cl, mporcio@tie.cl

Índice

1. Carta del Jefe de Servicio	3
2. Identificación de la Institución	4
• Leyes y Normativas que rigen el Funcionamiento de la Institución	5
• Organigrama y Ubicación en la Estructura del Ministerio	6
• Definiciones Estratégicas	7
- Misión Institucional	7
- Objetivos Estratégicos	7
- Productos Estratégicos vinculado a Objetivos Estratégicos	7
- Clientes / Beneficiarios / Usuarios	8
- Productos Estratégicos vinculado a Clientes / Beneficiarios / Usuarios	8
• Recursos Humanos	9
- Dotación Efectiva año 2006 por tipo de Contrato y Sexo	9
- Dotación Efectiva año 2006 por Estamento y Sexo	9
- Dotación Efectiva año 2006 por Grupos de Edad y Sexo	10
• Recursos Financieros	11
- Recursos Presupuestarios año 2006	11
3. Resultados de la Gestión	12
• Cuenta Pública de los Resultados	13
- Balance Global	13
- Resultados de la Gestión Financiera	14
- Resultados de la Gestión por Productos Estratégicos	16
• Cumplimiento de Compromisos Institucionales	17
- Informe de Programación Gubernamental	17
- Informe de Cumplimiento de los Compromisos de los Programas/Instituciones Evaluadas	17
• Avances en Materias de Gestión	18
- Cumplimiento del Programa de Mejoramiento de la Gestión	18
- Cumplimiento Convenio de Desempeño Colectivo	18
- Cumplimiento de otros Incentivos Remuneracionales	18
- Avances en otras Materias de Gestión	18
4. Desafíos 2007	19

5. Anexos	20
• Anexo 1: Comportamiento Presupuesto Año 2006	21
• Anexo 2: Indicadores de Gestión Financiera	22
• Anexo 3: Iniciativas de Inversión	23
• Anexo 4: Indicadores de Gestión de Recursos Humanos	24

Índice de Cuadros

Cuadro 1: Recursos Presupuestarios 2006	11
Cuadro 2: Ingresos y Gastos años 2005 – 2006, y Ley de Presupuestos 2007	14
Cuadro 3: Análisis del Comportamiento Presupuestario año 2006 a nivel de Subtítulos	15
Cuadro 4: Análisis del Comportamientos Presupuestario año 2006	21
Cuadro 5: Indicadores de Gestión Financiera	22
Cuadro 6: Comportamiento Presupuestario de las Iniciativas de Inversión año 2006	23
Cuadro 7: Avance Indicadores de Gestión de Recursos Humanos	24

Índice de Gráficos

Gráfico 1: Dotación Efectiva año 2006 por tipo de Contrato y Sexo	9
Gráfico 2: Dotación Efectiva año 2006 por Estamento y Sexo	9
Gráfico 3: Dotación Efectiva año 2006 por Grupos de Edad y Sexo	10

1. Carta del Jefe de Servicio

GUSTAVO VILLALOBOS SEPÚLVEDA
DIRECTOR

MISIÓN INSTITUCIONAL :La Agencia Nacional de Inteligencia (ANI), es un organismo público y centralizado, de carácter directivo, técnico y especializado, dependiente del Ministerio del Interior, cuyas tareas permanentes- definidas por la Ley N° 19.974- son las siguientes:

- 1.1 Proporcionar al Ministro del Interior la información, estudios, análisis y las apreciaciones de inteligencia que se requieren para que el Gobierno formule políticas y adopte medidas y acciones específicas en lo relativo a las conductas terroristas y aquellas que puedan constituir delitos que afecten el orden público interior.
- 1.2 Coordinar el intercambio de información en materias propias de la Agencia, entre los distintos organismos públicos que la recogen y disponen de ella, en especial Carabineros, Investigaciones y organizaciones de inteligencia de las FF.AA.

CLIENTES USUARIOS BENEFICIARIOS Y PRODUCTOS RELEVANTES

Clientes:

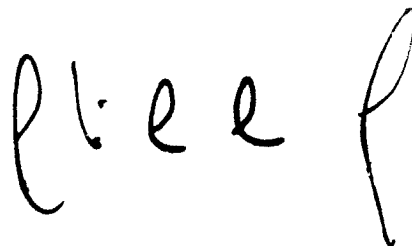
Presidenta de la República
Ministro del Interior

Productos:

Informes, análisis y apreciaciones de inteligencia

OBJETIVOS ESTRATÉGICOS

Proponer políticas y planes que pueda desarrollar el Estado en materias de orden público y seguridad pública interior.



GUSTAVO VILLALOBOS SEPÚLVEDA
Director
Agencia Nacional de Inteligencia

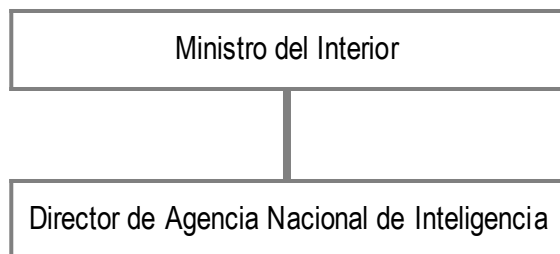
2. Identificación de la Institución

- Leyes y Normativas que rigen el Funcionamiento de la Institución
- Organigrama y Ubicación en la Estructura del Ministerio
- Definiciones Estratégicas
 - Misión Institucional
 - Objetivos Estratégicos
 - Productos Estratégicos vinculado a Objetivos Estratégicos
 - Clientes / Beneficiarios / Usuarios
 - Productos Estratégicos vinculado a Clientes / Beneficiarios / Usuarios
- Recursos Humanos
 - Dotación Efectiva año 2006 por tipo de Contrato y Sexo
 - Dotación Efectiva año 2006 por Estamento y Sexo
 - Dotación Efectiva año 2006 por Grupos de Edad y Sexo
- Recursos Financieros
 - Recursos Presupuestarios año 2006

- **Leyes y Normativas que rigen el Funcionamiento de la Institución**

Ley N° 19.974, "Crea la Agencia Nacional de Inteligencia".

- **Organigrama y Ubicación en la Estructura del Ministerio**



- **Definiciones Estratégicas**

- **Misión Institucional:**

Proporcionar al Ministro del Interior la información, estudios, análisis y las apreciaciones de inteligencia que se requieren para que el Gobierno formule políticas y adopte medidas y acciones específicas en lo relativo a las conductas terroristas y aquellas que puedan constituir delitos que afecten el orden público o la seguridad pública interior.

Coordinar el intercambio de información en materias propias de la Agencia, entre los distintos organismos públicos que la recogen y disponen de ella, en especial Carabineros de Chile, Policía de Investigaciones y organizaciones de Inteligencia de las FF.AA..

- **Objetivos Estratégicos**

Número	Descripción
1	Proponer políticas y planes que pueda desarrollar el Estado en materias de orden público y seguridad pública interior
2	Principales Productos (Bienes o Servicios) relativos o estratégicos. 1.- Informes de Inteligencia 2.- Análisis de Inteligencia 3.- Apreciaciones de Inteligencia

- **Productos Estratégicos vinculado a Objetivos Estratégicos**

Número	Nombre - Descripción	Objetivos Estratégicos a los cuales se vincula
1	De acuerdo a lo señalado en la Ley N° 19.974, la información de la descripción de los productos / Servicios, tiene carácter de secreta.	1-2

- Clientes / Beneficiarios / Usuarios

Número	Nombre
1	Presidenta de la República
2	Ministro del Interior

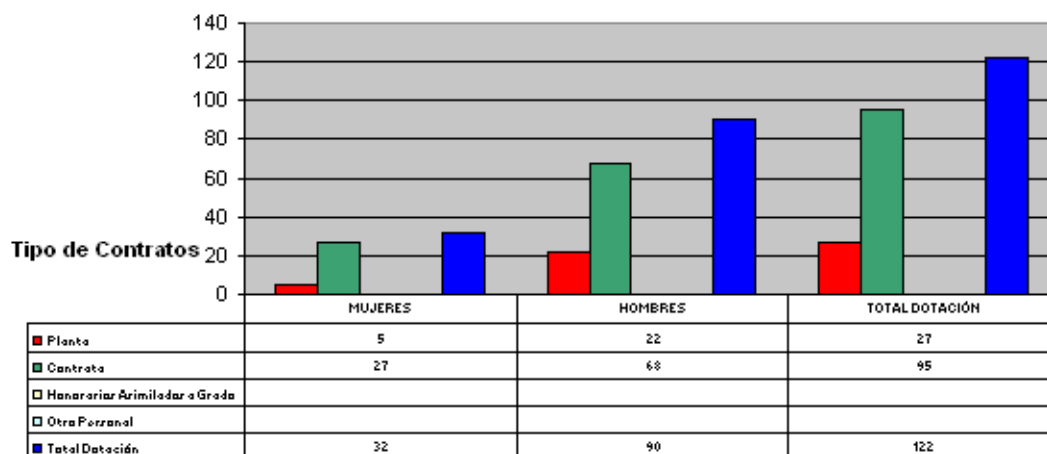
- Productos Estratégicos vinculado a Clientes / Beneficiarios / Usuarios

Número	Nombre – Descripción Producto Estratégico	Clientes/beneficiarios/usuarios a los cuales se vincula
1	Elaborar informes, análisis y apreciaciones de inteligencia.	Presidenta de la República Ministro del Interior

- **Recursos Humanos**

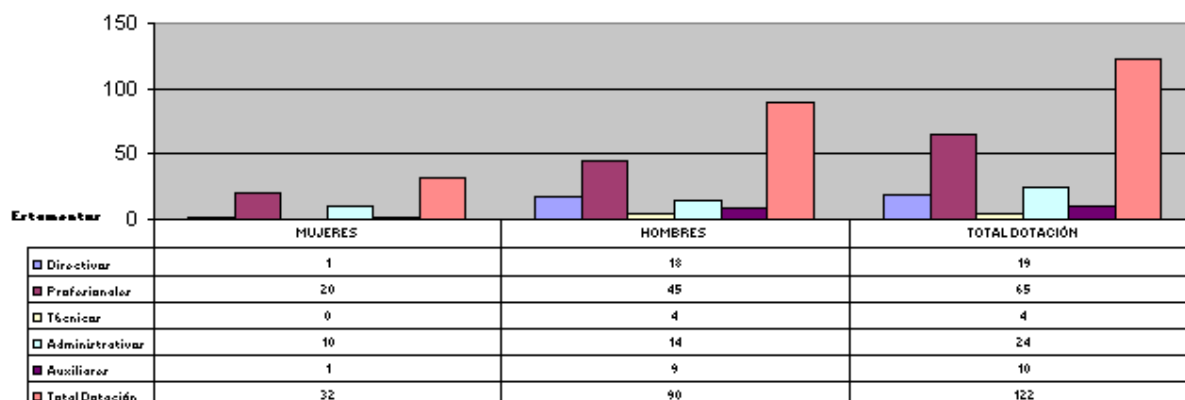
- **Dotación Efectiva año 2006¹ por tipo de Contrato (mujeres y hombres)**

GRÁFICO N° 1



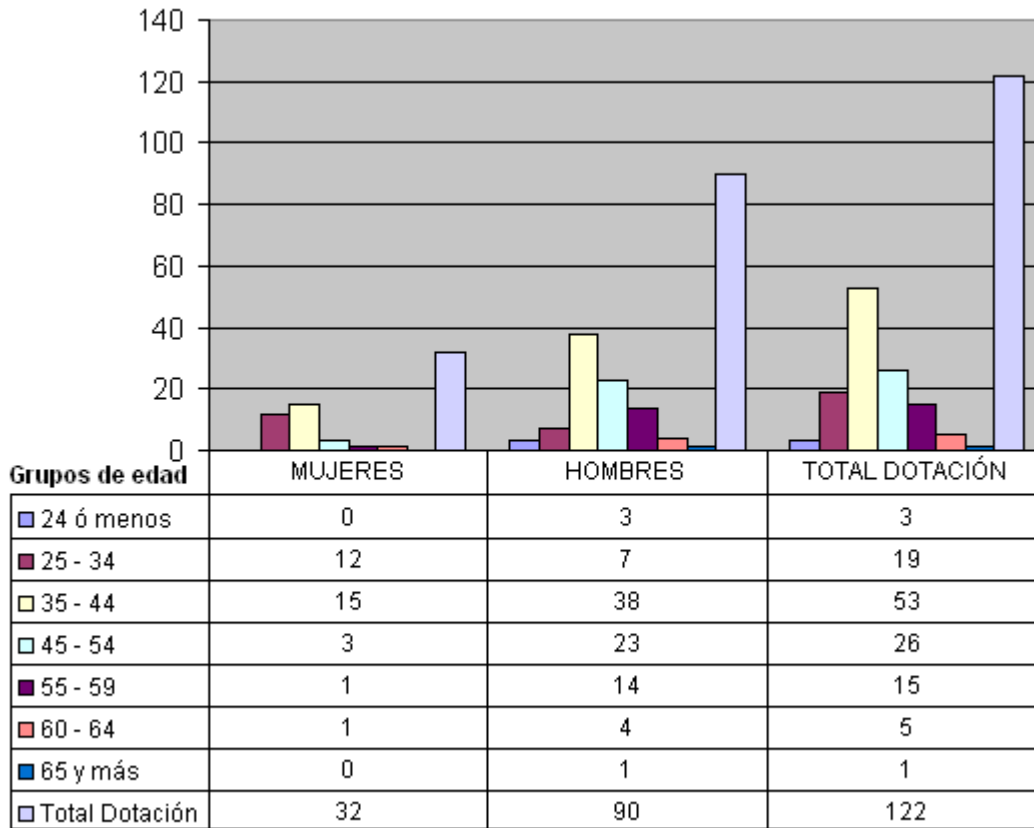
- **Dotación Efectiva año 2006 por Estamento (mujeres y hombres)**

GRÁFICO N°2



¹ Corresponde al personal permanente del servicio o institución, es decir: personal de planta, contrata, honorarios asimilado a grado, profesionales de la ley N° 15.076, jornales permanentes y otro personal permanente, que se encontraba ejerciendo funciones en la Institución al 31 de diciembre de 2005. Cabe hacer presente que el personal contratado a honorarios a suma alzada no corresponde a la dotación efectiva de personal

- Dotación Efectiva año 2006 por Grupos de Edad (mujeres y hombres)



- **Recursos Financieros**

- **Recursos Presupuestarios año 2006**

Cuadro 1			
Recursos Presupuestarios 2006			
Ingresos Presupuestarios Percibidos		Gastos Presupuestarios Ejecutados	
Descripción	Monto M\$	Descripción	Monto M\$
Aporte Fiscal	3.357.473	Corriente ²	3.062.423
Endeudamiento ³		De Capital ⁴	312.660
Otros Ingresos ⁵	140.131	Otros Gastos ⁶	100.272
TOTAL	3.497.604	TOTAL	3.497.604

2 Los gastos Corrientes corresponden a la suma de los subtítulos 21, 22, 23 y 24.

3 Corresponde a los recursos provenientes de créditos de organismos multilaterales.

4 Los gastos de Capital corresponden a la suma de los subtítulos 29, subtítulo 31, subtítulo 33 más el subtítulo 32 ítem 05, cuando corresponda.

5 Incluye el Saldo Inicial de Caja y todos los ingresos no considerados en alguna de las categorías anteriores.

6 Incluye el Saldo Final de Caja y todos los gastos no considerados en alguna de las categorías anteriores.

3. Resultados de la Gestión

- Cuenta Pública de los Resultados
 - Balance Global
 - Resultados de la Gestión Financiera
 - Resultados de la Gestión por Productos Estratégicos
 - Cumplimiento de Compromisos Institucionales
 - Informe de Programación Gubernamental
 - Informe Preliminar de Cumplimiento de los Compromisos de los Programas/Instituciones Evaluadas
- Avance en materias de Gestión Interna
 - Cumplimiento del Programa de Mejoramiento de la Gestión
 - Cumplimiento Convenio de Desempeño Colectivo
 - Cumplimiento de otros Incentivos Remuneracionales
 - Otras Materias de Gestión

- **Cuenta Pública de los Resultados**

- **Balance Global**

De acuerdo a lo señalado en la Ley N° 19.974, la información del volumen de los Productos/Servicios, tiene el carácter de secreta.

- Resultado de la Gestión Financiera

Cuadro 2				
Ingresos y Gastos años 2005 – 2006, y Ley de Presupuestos 2007				
Denominación	Monto Año 2005 M\$ ⁷	Monto Año 2006 M\$	Monto Ley de Presupuestos Año 2007 M\$	Notas
INGRESOS	3.291.562	3.396.426	3.771.649	
OTROS INGRESOS CORRIENTES	24.145	35.687	11.823	
APORTE FISCAL	3.240.198	3.357.473	3.759.826	
VENTA DE ACTIVOS NO FINANCIEROS	27.219	252		
RECUPERACIÓN DE PRÉSTAMOS		3.014		
<hr/>				
• GASTOS	3.264.300	3.397.326	3.771.649	
GASTOS EN PERSONAL	2.105.209	2.332.935	2.727.108	1
BIENES Y SERVICIOS DE CONSUMO	721.477	729.488	770.411	
ADQUISICIÓN DE ACTIVOS NO FINANCIEROS	398.016	312.660	274.130	
SERVICIO DE LA DEUDA	39.598	22.243		
RESULTADO	27.262	-900		

NOTA:

1.- Para el año 2007 esta incorporado al presupuesto la renta variable.

⁷ La cifras están indicadas en M\$ del año 2006.

Cuadro 3
Análisis del Comportamiento Presupuestario año 2006 a nivel de Subtítulos

Subt.	Item	Asig.	Denominación	Presupuesto Inicial ⁸ (M\$)	Presupuesto Final ⁹ (M\$)	Ingresos y Gastos Devengados (M\$)	Diferencia ¹⁰ (M\$)	Notas
			INGRESOS	3.408.227	3.493.374	3.396.426	96.948	
08			OTROS INGRESOS CORRIENTES	11.433	30.433	35.687	-5.254	
09			APORTE FISCAL	3.396.794	3.459.899	3.357.473	102.426	
10			VENTA DE ACTIVOS NO FINANCIEROS			252	-252	
12			RECUPERACIÓN DE PRESTAMOS		3.042	3.014	28	
			GASTOS	3.408.227	3.594.542	3.397.326	197.216	
21			GASTOS EN PERSONAL	2.399.000	2.462.105	2.332.935	129.170	1
22			BIENES Y SERVICIOS DE CONSUMO	732.157	755.157	729.488	25.669	
29			ADQUISICIÓN DE ACTIVOS NO FINANCIEROS	277.070	354.965	312.660	42.305	
34			SERVICIO DE LA DEUDA		22.315	22.243	72	
			RESULTADO		-101.168	-900		

Nota:

1.- Dotación efectiva menor a la autorizada

⁸ Presupuesto Inicial: corresponde al aprobado en el Congreso.

⁹ Presupuesto Final: es el vigente al 31.12.2006

¹⁰ Corresponde a la diferencia entre el Presupuesto Final y los Ingresos y Gastos Devengados.

- **Resultados de la Gestión por Productos Estratégicos**

Estos logros tienen el carácter de secretos de acuerdo a lo señalado en la Ley N° 19.974.

- **Cumplimiento de Compromisos Institucionales**

- **Informe de Programación Gubernamental**

El servicio no elabora informes de Programación Gubernamental.

- **Informe de Cumplimiento de los Compromisos de los Programas / Instituciones¹¹ Evaluadas¹²**

De acuerdo a lo señalado en la Ley N° 19.974, estas evaluaciones tienen el carácter de secretos.

11 Instituciones que han sido objeto de una Evaluación Comprehensiva del Gasto.

12 Los programas a los que se hace mención en este punto corresponden a aquellos evaluados en el marco del Programa de Evaluación que dirige la Dirección de Presupuestos

- **Avances en Materias de Gestión Interna**

- **Cumplimiento del Programa de Mejoramiento de la Gestión**

El servicio no está afecto al la Ley N° 19.553.

- **Cumplimiento Convenio de Desempeño Colectivo**

El Servicio no evalúa cumplimiento Convenio de Desempeño Colectivo.

- **Cumplimiento de otros Incentivos Remuneracionales**

A través de Resolución Exenta N° 626, de fecha 01.de febrero de 2007, el Sr. Ministro del Interior estableció que el grado de cumplimiento de las metas y objetivos par el año 2006, fijadas mediante Resolución Exenta N° 5.457, fue de un cien por ciento (100%).

- **Avances en Otras Materias de Gestión**

El Servicio elabora Avances en otras Materias de Gestión en forma privada.

4. Desafíos 2007

De acuerdo a lo señalado en la Ley N° 19.974, esta información tiene el carácter de secreta.

5. Anexos

- Anexo 1: Comportamiento Presupuestario Año 2006
- Anexo 2: Indicadores de Gestión Financiera
- Anexo 3: Iniciativas de Inversión
- Anexo 4: Indicadores de Gestión de Recursos Humanos

• **Anexo 1: Comportamiento Presupuestario Año 2006**

Cuadro 4 Análisis del Comportamiento Presupuestario año 2006								
Subt.	Item	Asig.	Denominación	Presupuesto Inicial ¹³ (M\$)	Presupuesto Final ¹⁴ (M\$)	Ingresos y Gastos Devengados (M\$)	Diferencia ¹⁵ (M\$)	Notas
			INGRESOS	3.408.227	3.493.374	3.396.426	96.948	
08			OTROS INGRESOS CORRIENTES	11.433	30.433	35.687	-5.254	
	01		Recuperaciones y Reembolsos por Licencias Médicas	10.403	29.403	33.562	-4.159	
	99		Otros	1.030	1.030	2.125	-1.095	
09			APORTE FISCAL	3.396.794	3.459.899	3.357.473	102.426	
	01		Libre	3.396.794	3.459.899	3.357.473	102.426	
10			VENTA DE ACTIVOS NO FINANCIEROS			252	-252	
		04	Mobiliario y Otros			252	-252	
12			RECUPERACIÓN DE PRESTAMOS		3.042	3.014	28	
			GASTOS	3.408.227	3.594.542	3.397.326	197.216	
21			GASTOS EN PERSONAL	2.399.000	2.462.105	2.332.935	129.170	1
22			BIENES Y SERVICIOS DE CONSUMO	732.157	755.157	729.488	25.669	
29			ADQUISICIÓN DE ACTIVOS NO FINANCIEROS	277.070	354.965	312.660	42.305	
	02		Edificios	220.420	220.420	214.400	6.020	
	04		Mobiliario y Otros	7.210	24.210	14.752	9.458	
	05		Máquinas y Equipos	5.150	13.150	7.469	5.681	
	06		Equipos Informáticos	41.200	82.095	65.547	16.548	
	07		Programas Informáticos	3.090	15.090	10.492	4.598	
34			SERVICIO DE LA DEUDA		22.315	22.243	72	
			RESULTADO		-101.168	-900		

Nota:

1.- Dotación efectiva menor a la autorizada

13 Presupuesto Inicial: corresponde al aprobado en el Congreso.

14 Presupuesto Final: es el vigente al 31.12.2006

15 Corresponde a la diferencia entre el Presupuesto Final y los Ingresos y Gastos Devengados.

• Anexo 2: Indicadores de Gestión Financiera

Cuadro 5 Indicadores de Gestión Financiera							
Nombre Indicador	Fórmula Indicador	Unidad de medida	Efectivo ¹⁶			Avance ¹⁷ 2006/ 2005	Notas
			2004	2005	2006		
Porcentaje de decretos modificatorios que no son originados por leyes	[N° total de decretos modificatorios - N° de decretos originados en leyes ¹⁸ / N° total de decretos modificatorios]*100	%	28,57	25	25	100	
Promedio del gasto de operación por funcionario	[Gasto de operación (subt. 21 + subt. 22) / Dotación efectiva ¹⁹]	M\$	22.652	25.237	24.194	95	
Porcentaje del gasto en programas del subtítulo 24 sobre el gasto de operación	[Gasto en Programas del subt. 24 ²⁰ / Gasto de operación (subt. 21 + subt. 22)]*100						
Porcentaje del gasto en estudios y proyectos de inversión sobre el gasto de operación	[Gasto en estudios y proyectos de inversión ²¹ / Gasto de operación (subt. 21 + subt. 22)]*100	%	14,40	14,10	11,43	81	

16 Los factores de actualización de los montos en pesos es de 1,0655 para 2004 a 2006 y de 1,0339 para 2005 a 2006.

17 El avance corresponde a un índice con una base 100, de tal forma que un valor mayor a 100 indica mejoramiento, un valor menor a 100 corresponde a un deterioro de la gestión y un valor igual a 100 muestra que la situación se mantiene.

18 Se refiere a aquellos referidos a rebajas, reajustes legales, etc.

19 Corresponde al personal permanente del servicio o institución, es decir: personal de planta, contrata, honorarios asimilado a grado, profesionales de la ley N° 15.076, jornales permanentes y otro personal permanente. Cabe hacer presente que el personal contratado a honorarios a suma alzada no corresponde a la dotación efectiva de personal.

20 Corresponde a las transferencias a las que se aplica el artículo 7° de la Ley de Presupuestos.

21 Corresponde a la totalidad del subtítulo 31 "Iniciativas de Inversión".

Anexo 3: Iniciativas de Inversión²²

1. Nombre: Instalaciones Oficinas de la Agencia Nacional de Inteligencia

Tipo de Iniciativa: Leasing Oficinas

Objetivo: Dotar de oficinas adecuadas al Servicio

Beneficiarios: Funcionarios del Servicio par mejorar eficiencia de informes al Presidente u Ministro del Interior

Cuadro 6 Comportamiento Presupuestario de las Iniciativas de Inversión año 2006								Notas
Iniciativas de Inversión	Costo Total Estimado ²³	Ejecución Acumulada al año 2006 ²⁴	% Avance al Año 2006	Presupuesto Final Año 2006 ²⁵	Ejecución Año 2006 ²⁶	% Ejecución Año 2006	Saldo por Ejecutar	
	(1)	(2)	(3) = (2) / (1)	(4)	(5)	(6) = (5) / (4)	(7) = (4) - (5)	
1	4.466.448	763.047	17,08	220.420	214.401	97,27	6.019	

22 Se refiere a proyectos, estudios y/o programas imputados en los subtítulos 30 y 31 del presupuesto.

23 Corresponde al valor actualizado de la recomendación de MIDEPLAN (último RS) o al valor contratado.

24 Corresponde a la ejecución de todos los años de inversión, incluyendo el año 2006.

25 Corresponde al presupuesto máximo autorizado para el año 2006.

26 Corresponde al valor que se obtiene del informe de ejecución presupuestaria devengada del año 2006.

• Anexo 4: Indicadores de Gestión de Recursos Humanos

Cuadro 7 Avance Indicadores de Gestión de Recursos Humanos					
Indicadores	Fórmula de Cálculo	Resultados ²⁷		Avance ²⁸	Notas
		2005	2006		
Días No Trabajados	(N° de días de licencias médicas, días administrativos y permisos sin sueldo año t/12)/ Dotación Efectiva año t	1,32	1,39	105	1
Promedio Mensual Número de días no trabajados por funcionario.					
Razón o Tasa de Rotación de Personal	(N° de funcionarios que han cesado en sus funciones o se han retirado del servicio por cualquier causal año t/ Dotación Efectiva año t) *100	4,42%	0,82%	19	2
Porcentaje de egresos del servicio respecto de la dotación efectiva.					
Movimientos de Personal					
Porcentaje de egresos de la dotación efectiva por causal de cesación.					
• Funcionarios jubilados	(N° de funcionarios Jubilados año t/ Dotación Efectiva año t)*100				
• Funcionarios fallecidos	(N° de funcionarios fallecidos año t/ Dotación Efectiva año t)*100				
• Retiros voluntarios	(N° de retiros voluntarios año t/ Dotación efectiva año t)*100	4,42%	0		2
• Otros	(N° de otros retiros año t/ Dotación efectiva año t)*100		0,82%		1
• Tasa de recuperación de funcionarios	N° de funcionarios ingresados año t/ N° de funcionarios en egreso año t)	3,8	10	263	1
Grado de Movilidad en el servicio					
Porcentaje de funcionarios de planta ascendidos y promovidos respecto de la Planta Efectiva de Personal.	(N° de Funcionarios Ascendidos y promovidos) / (N° de funcionarios de la Planta Efectiva)*100				
Grado de Movilidad en el servicio					
Porcentaje de funcionarios a contrata recontratados en grado superior respecto del N° de funcionarios a contrata Efectiva.	(N° de funcionarios recontratados en grado superior, año t)/(Contrata Efectiva año t)*100	31,76%	30,53%	96	2

Cuadro 7
Avance Indicadores de Gestión de Recursos Humanos

Indicadores	Fórmula de Cálculo	Resultados ²⁷		Avance ²⁸	Notas
		2005	2006		
Capacitación y Perfeccionamiento del Personal Porcentaje de Funcionarios Capacitados en el año respecto de la Dotación efectiva.	(N° funcionarios Capacitados año t/ Dotación efectiva año t)*100	48,67%	44,26%	91	2
Porcentaje de becas ²⁹ otorgadas respecto a la Dotación Efectiva.	N° de becas otorgadas año t/ Dotación efectiva año t) *100				
Promedio anual de horas contratadas para capacitación por funcionario.	(N° de horas contratadas para Capacitación año t /N° de funcionarios capacitados año t)	5,27	3,41	65	2
Grado de Extensión de la Jornada					
Promedio mensual de horas extraordinarias realizadas por funcionario.	(N° de horas extraordinarias diurnas y nocturnas año t/12)/ Dotación efectiva año t	11,70	10,59	91	2
Evaluación del Desempeño ³⁰ Distribución del personal de acuerdo a los resultados de las calificaciones del personal.	Lista 1 % de Funcionarios	99,12%	100%	100	1
	Lista 2 % de Funcionarios	0,88%	0		2
	Lista 3 % de Funcionarios				
	Lista 4 % de Funcionarios				

Notas:

- 1 El indicar es ascendente por mejoramiento de gestión.
- 2 El indicador es descendente por mejoramiento de desempeño.

²⁷ La información corresponde al período Enero 2005 - Diciembre 2005 y Enero 2006 - Diciembre 2006.

²⁸ El avance corresponde a un índice con una base 100, de tal forma que un valor mayor a 100 indica mejoramiento, un valor menor a 100 corresponde a un deterioro de la gestión y un valor igual a 100 muestra que la situación se mantiene. Para calcular este avance es necesario, previamente, determinar el sentido de los indicadores en ascendente o descendente. El indicador es ascendente cuando mejora la gestión a medida que el valor del indicador aumenta y es descendente cuando mejora el desempeño a medida que el valor del indicador disminuye.

²⁹ Considera las becas para estudios de pregrado, postgrado y/u otras especialidades.

³⁰ Esta información se obtiene de los resultados de los procesos de evaluación de los años correspondientes.