

Informe de Ejecución Presupuestaria Mensual Mayo 2019

- **Durante el mes de mayo** el Gobierno Central recaudó un total de ingresos de \$1.449 miles de millones, y se ejecutaron gastos por \$3.718 miles de millones. Así, durante el mes se observó un **déficit del 1,1% del PIB** estimado en la Ley de Presupuestos 2019, **acumulando un superávit de 0,1% del PIB en lo que va del año**.
- **Los ingresos se incrementaron durante el mes de mayo 3,0% real en 12 meses** incididos principalmente por la tributación de contribuyentes mineros. Los ingresos **acumulados al mes tuvieron un incremento de 2,5% real en 12 meses**, impulsados principalmente por los tributos, mineros y no mineros, que compensan la caída registrada en el cobre bruto a lo largo de todo el año.
- **Al mes de mayo el Gasto del Gobierno Central Total acumuló un crecimiento de 3,4% real**, compuesto por una variación real acumulada de 3,3% del Gobierno Central Presupuestario y 12,9% del Extrapresupuestario.
- **Durante mayo el gasto del Gobierno Central Presupuestario creció un 5,3% real en 12 meses**, mientras que el Gobierno Central Extrapresupuestario presentó una variación de 35,6% en el mes en relación a mayo 2018.
- Respecto del crecimiento acumulado del Gobierno Central Presupuestario, la **mayor incidencia** en el total recae en **gastos corrientes**, particularmente en **Subsidios y Donaciones, Personal y gasto en Intereses**. Mientras que, el gasto de capital total acumula una caída de 0,4%, compuesta por la inversión creciendo 10,2% y una caída de las transferencias de capital de 9,7% real en 12 meses.
- En mayo se alcanzó un avance del gasto del Gobierno Central Presupuestario de **38,2% del Presupuesto aprobado** para este ejercicio, levemente inferior a lo observado al mismo mes en 2018 (38,3%).

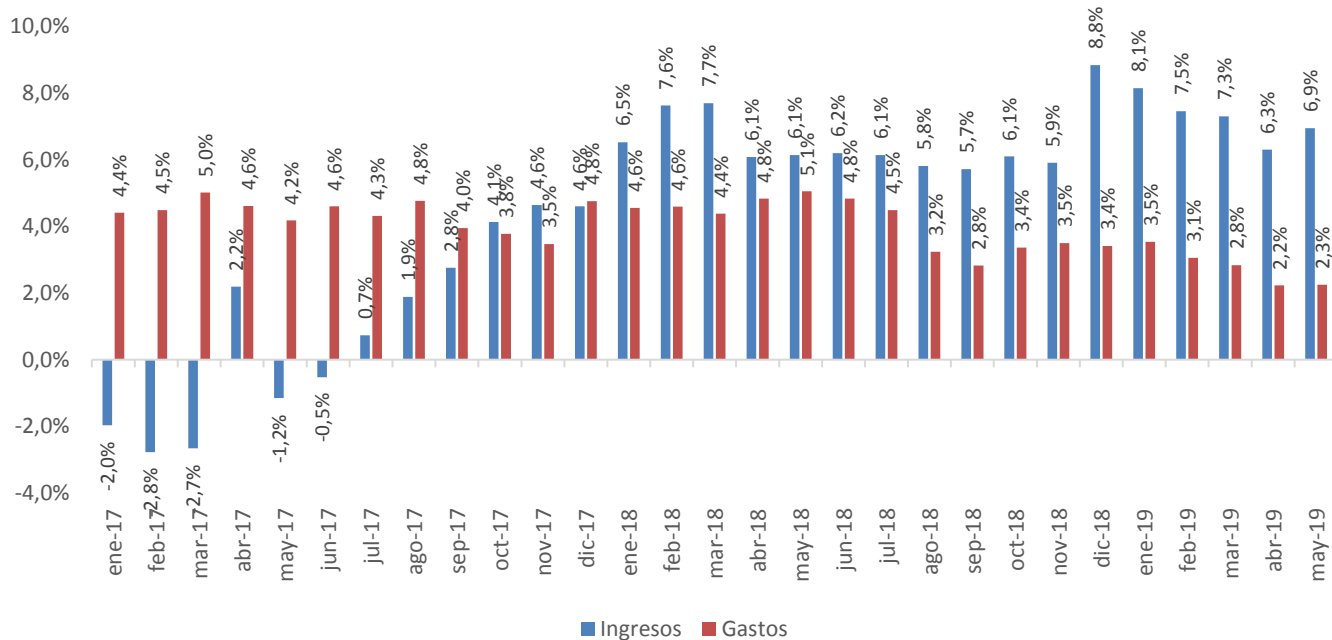
Balance del Gobierno Central Total (MM\$ y porcentajes del PIB*)

	may-19		ene-may19	
	MM\$	% del PIB	MM\$	% del PIB
Ingresos	1.449.395	0,7	18.553.650	8,9
Gastos	3.718.275	1,8	18.297.406	8,8
Balance	-2.268.880	-1,1	256.244	0,1

*PIB estimado en la elaboración del presupuesto 2019.

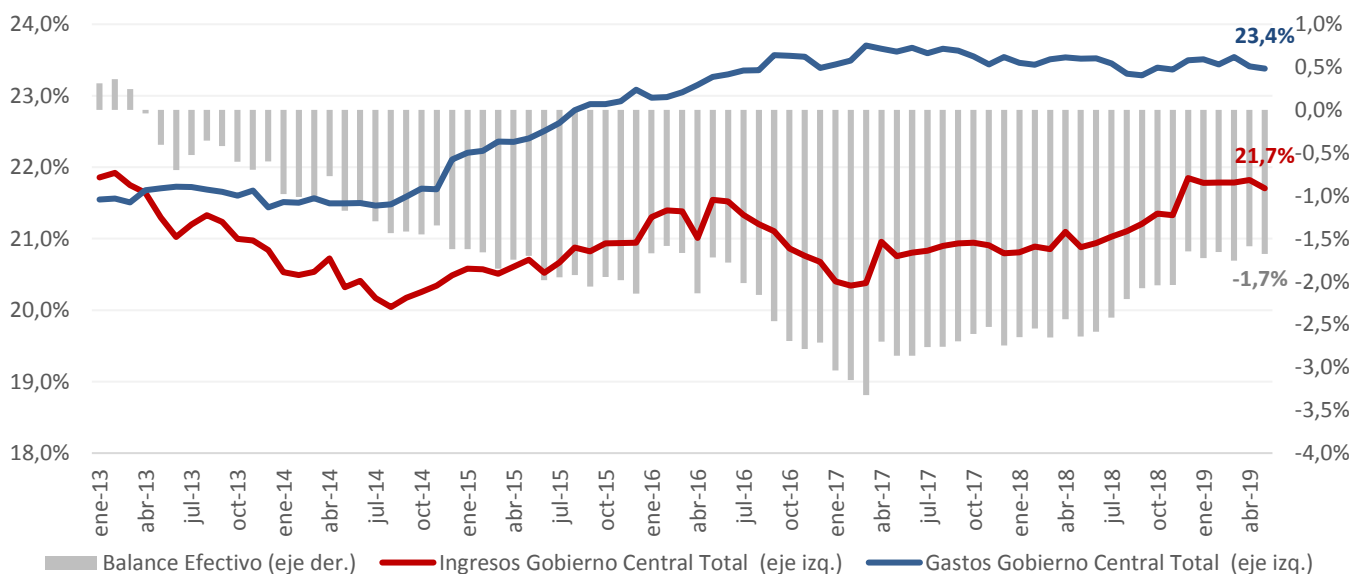
- La variación real en 12 meses del promedio móvil de los ingresos del Gobierno Central Total en mayo fue de 6,9%, mientras que la respectiva variación de los gastos fue de 2,3%. El siguiente gráfico presenta la evolución de estas series desde enero de 2017.

Ingresos y Gastos del Gobierno Central Total (var. real, promedio móvil 12 meses)



- La ejecución acumulada en 12 meses móviles del Gobierno Central Total presenta a mayo Ingresos totales en torno a 21,7% del PIB y Gastos por 23,4% del PIB. Así, el Balance efectivo del Gobierno Central Total acumula un déficit en 12 meses de 1,7% del PIB.

Ingresos, Gastos y Balance del Gobierno Central Total (Acumulado en 12 meses móviles, % del PIB)



INGRESOS DEL GOBIERNO CENTRAL

- En relación a los ingresos del Gobierno Central Total, en mayo se registró un incremento real en 12 meses de 3,0%, mientras que respecto del mes anterior se observó una caída de 77,7%.
- En lo que va acumulado a mayo se ha observado un aumento de 2,5%, destacando la incidencia positiva de los ingresos de contribuyentes mineros (76,6% de incidencia con una tasa de variación real de 45,8%) y negativa del Cobre bruto (-67,1% de incidencia con un -52,5% de variación real).

Ingresos del Gobierno Central, mensual 2019

(MM\$, variaciones reales e incidencias)

Concepto	MM\$		Var. 12 meses				Var. mensual			
	Abr.	May.	Abr.	May.	Incidencia		Abr.	May.	Incidencia	
					Abr.	May.			Abr.	May.
INGRESOS	6.511.019	1.449.395	3,9	3,0	100	100	94,2	-77,7	100	100
Ingresos tributarios netos	5.922.921	735.130	4,5	-7,4	104,2	-139,4	116,7	-87,6	101,0	102,5
<i>Tributación minería privada</i>	384.314	404.876	-1,1	116,2	-1,8	517,2	349,0	5,4	9,5	-0,4
<i>Tributación resto contribuyentes</i>	5.538.608	330.254	4,9	-45,5	106,0	-656,5	109,2	-94,0	91,6	102,9
Cobre bruto	54.665	55.365	-26,8	-33,8	-8,2	-67,1	-14,0	1,3	-0,3	0,0
Imposiciones previsionales	248.920	242.630	4,9	4,0	4,8	22,3	6,4	-2,5	0,5	0,1
Donaciones	26.407	33.327	474,1	202,6	8,9	53,0	317,3	26,2	0,6	-0,1
Rentas de la propiedad	58.571	112.506	-0,3	34,8	-0,1	69,0	-19,9	92,1	-0,5	-1,1
Ingresos de operación	83.295	82.247	2,3	1,4	0,8	2,7	-12,9	-1,3	-0,4	0,0
Otros ingresos	115.860	187.307	-15,8	56,4	-8,9	160,6	-21,2	61,7	-1,0	-1,4
Venta de activos físicos	382	882	-91,0	-37,1	-1,6	-1,2	-8,4	131,1	0,0	0,0

Ingresos del Gobierno Central, acumulado 2019

(MM\$, variaciones reales e incidencias)

Concepto	MM\$		Var. 12 meses			
	Abr.	May.	Abr.	May.	Incidencia	
					Abr.	May.
INGRESOS	17.104.255	18.553.650	2,5	2,5	100	100
Ingresos tributarios netos	14.654.344	15.389.474	4,0	3,3	134,3	109,6
<i>Tributación minería privada</i>	700.361	1.105.237	22,7	45,8	30,8	76,6
<i>Tributación resto contribuyentes</i>	13.953.983	14.284.237	3,2	1,1	103,5	33,0
Cobre bruto	219.622	274.988	-55,7	-52,5	-65,6	-67,1
Imposiciones previsionales	985.616	1.228.246	4,2	4,2	9,4	10,8
Donaciones	64.064	97.391	58,1	89,0	5,6	10,1
Rentas de la propiedad	285.451	397.957	32,5	33,2	16,7	21,9
Ingresos de operación	351.897	434.145	2,3	2,2	1,9	2,0
Otros ingresos	539.708	727.015	-1,5	8,9	-1,9	13,2
Venta de activos físicos	3.553	4.435	-30,3	-31,7	-0,4	-0,5

Informe de Ejecución Presupuestaria Mensual Mayo 2019

Ingresos tributarios netos, mensual 2019 (MM\$, % de variación real e incidencia)

	MM\$		var. 12 meses				var. mensual			
	abril	mayo	Incidencia				Incidencia			
			abril	mayo	abril	mayo	abril	mayo	abril	mayo
1. Impuestos a la Renta	4.138.752	-982.775	4,8	-11,7	74,6	175,1	279,4	-123,7	95,5	98,7
Declaración Anual	2.795.455	-2.302.040	9,7	-7,7	-117,7	282,0	-2612,9	-182,3	91,1	98,3
Impuestos	7.905.295	2.151.348	10,3	39,8	290,7	-1045,6	39135,1	-72,8	247,2	110,9
Sistemas de Pago	-5.109.840	-4.453.388	-10,7	-21,2	240,2	1327,6	3788,9	-12,8	-156,1	-12,7
Declaración y Pago Mensual	533.274	489.652	-17,4	2,9	-44,3	-23,5	15,2	-8,2	2,2	0,8
Pagos Provisionales Mensuales	810.023	829.613	7,4	6,3	21,9	-83,4	9,5	2,4	2,2	-0,4
2. Impuesto al Valor Agregado	1.375.837	1.396.574	2,6	1,6	13,9	-37,1	8,9	1,5	3,5	-0,4
I.V.A. Declarado	1.967.214	2.079.447	5,6	6,4	41,1	-213,1	6,6	5,7	3,8	-2,2
Créd. Esp. Empresas Constructoras	-29.867	-32.020	-5,1	-0,6	-0,6	0,3	17,6	7,2	-0,1	0,0
Devoluciones	-561.509	-650.853	-13,8	-18,8	-26,7	175,7	0,8	15,9	-0,1	1,7
3. Impuestos a Productos Específicos	174.988	233.683	-3,7	6,4	-2,6	-24,1	-2,0	33,5	-0,1	-1,1
Tabacos, Cigarros y Cigarrillos	64.794	65.152	20,8	3,3	4,4	-3,6	64,0	0,6	0,8	0,0
Combustibles	110.193	168.552	-14,0	7,7	-7,0	-20,5	-20,7	53,0	-0,9	-1,1
Der. de Extracción Ley de Pesca	1	-21	100,6	--	0,0	--	-99,4	-2286,7	0,0	0,0
4. Impuestos a los Actos Jurídicos	59.265	55.925	24,5	19,7	4,6	-15,7	20,2	-5,6	0,3	0,1
5. Impuestos al Comercio Exterior	30.318	31.634	20,2	7,1	2,0	-3,6	10,1	4,3	0,1	0,0
6. Otros	143.761	88	15,6	-97,2	7,6	5,3	16,4	-99,9	0,6	2,8
Fluctuación Deudores más Diferencias Pendientes	73.733	-64.374	207,8	3,9	55,8	-4,5	-162,7	-187,3	6,0	2,7
Otros	70.028	64.462	-63,7	-8,2	-48,2	9,8	-70,9	-7,9	-5,4	0,1
Ingresos Netos por Impuestos	5.922.921	735.130	4,5	-7,4	100	100	116,7	-87,6	100	100

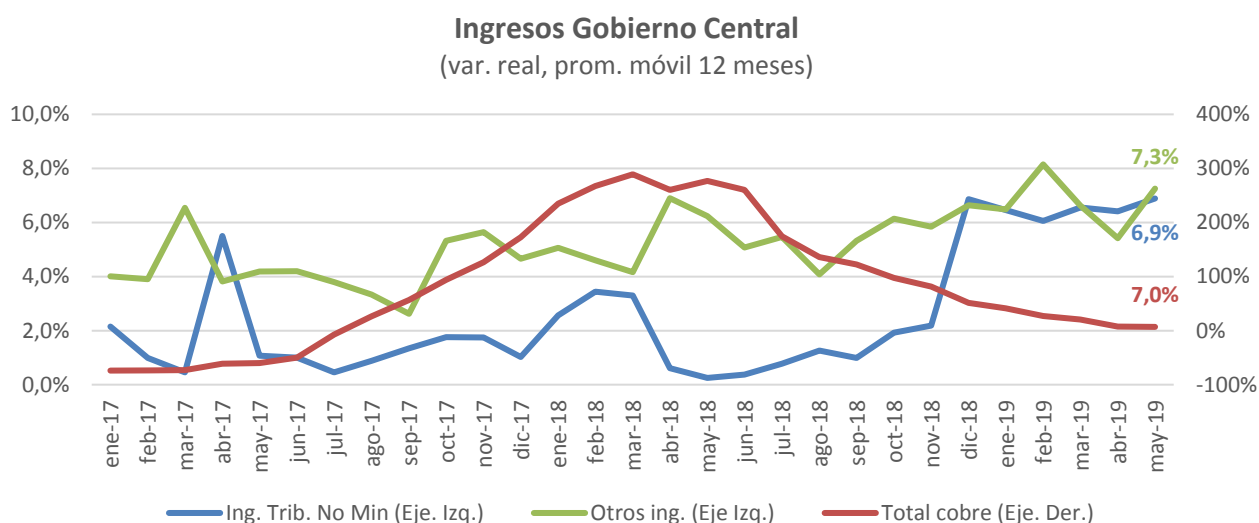
Ingresos tributarios netos, acumulado 2019 (MM\$, % de variación real e incidencia)

	MM\$		var. 12 meses			
	abril	mayo	Incidencia			
			abril	mayo	abril	mayo
1. Impuestos a la Renta	7.599.465	6.616.689	4,8	3,8	62,2	48,1
Declaración Anual	2.420.516	118.476	5,3	-31,2	21,5	-10,8
Impuestos	7.969.039	10.120.387	10,6	15,8	135,3	277,2
Sistemas de Pago	-5.548.523	-10.001.911	-13,1	-16,7	-113,8	-288,0
Declaración y Pago Mensual	1.928.683	2.418.336	-1,3	-0,5	-4,4	-2,2
Pagos Provisionales Mensuales	3.250.265	4.079.877	8,5	8,1	45,1	61,2
2. Impuesto al Valor Agregado	5.406.126	6.802.701	-0,8	-0,3	-7,9	-4,6
I.V.A. Declarado	8.040.584	10.120.031	5,6	5,8	76,0	111,6
Crédito Especial Empresas Constructoras	-128.291	-160.311	0,2	0,0	0,0	0,0
Devoluciones	-2.506.167	-3.157.020	-23,3	-22,4	-83,9	-116,2
3. Impuestos a Productos Específicos	1.058.088	1.291.770	10,6	9,8	17,9	23,2
Tabacos, Cigarros y Cigarrillos	405.482	470.633	6,5	6,0	4,4	5,4
Combustibles	653.127	821.678	13,3	12,1	13,5	17,8
Derechos de Extracción Ley de Pesca	-521	-541	-107,5	-115,5	0,0	-0,1
4. Impuestos a los Actos Jurídicos	221.485	277.410	20,7	20,5	6,7	9,5
5. Impuestos al Comercio Exterior	116.029	147.664	14,4	12,8	2,6	3,4
6. Otros	253.152	253.240	70,3	66,7	18,5	20,4
Fluctuación Deudores más Diferencias Pendientes	-118.397	-182.771	51,2	41,0	22,0	25,5
Otros	371.549	436.011	-5,0	-5,5	-3,5	-5,1
Ingresos Netos por Impuestos	14.654.344	15.389.474	4,0	3,3	100	100

Incidencias de las variaciones en 12 meses de los Ingresos tributarios netos (Porcentaje)

	Incidencia var. mayo	Incidencia var. Acumulada a mayo
Ingresos tributarios netos	100,0	100,0
Tributación minería privada	-371,1	69,9
Tributación contribuyentes no mineros	471,1	30,1

- En términos de promedios móviles en 12 meses, el siguiente gráfico muestra las variaciones de los ingresos, distinguiendo entre los que provienen de la tributación no minera, los que provienen del cobre (grandes mineras y cobre bruto) y el resto de ingresos.



GASTOS DEL GOBIERNO CENTRAL
Gobierno Central Total

Gastos del Gobierno Central Total, mensual 2019
(MM\$, % de variación real e incidencia)

Concepto	MM\$		Var. 12 meses				Var. 12 mensual			
	abr.	may.	abr.	may.	Incidencia		abr.	may.	Incidencia	
					abr.	may.			abr.	may.
Gastos que afectan el patrimonio neto	3.032.550	3.171.516	1,0	6,1	-917,7	97,7	-25,3	4,6	96,7	80,1
Personal	734.874	720.615	3,1	2,6	-674,0	9,8	-22,8	-1,9	20,4	-8,2
Bienes y serv. de consumo y producción	291.222	311.526	-0,1	3,7	8,5	6,0	-11,9	7,0	3,7	11,7
Intereses	28.668	35.409	0,1	3,1	-1,1	0,6	-94,0	23,5	42,3	3,9
Subsidios y donaciones	1.375.151	1.453.379	1,7	13,3	-688,3	90,9	-14,1	5,7	21,3	45,1
Prestaciones previsionales 1/	598.447	641.218	-0,7	-2,8	138,2	-9,7	-13,2	7,1	8,6	24,7
Otros	4.189	9.369	-69,9	3,7	299,1	0,2	-50,0	123,6	0,4	3,0
Gastos en activos no financieros	512.231	546.759	-6,1	0,8	1017,7	2,3	-6,5	6,7	3,3	19,9
Inversión	280.513	282.771	-7,2	10,1	669,9	13,8	1,4	0,8	-0,4	1,3
Transferencias de capital	231.718	263.988	-4,7	-7,6	347,8	-11,5	-14,5	13,9	3,7	18,6
Total gastos	3.544.781	3.718.275	-0,1	5,3	100,0	100,0	-23,1	4,9	100,0	100,0

Gastos del Gobierno Central Total, acumulado 2019
(MM\$, % de variación real e incidencia)

Concepto	MM\$		Var. 12 meses			
	abr.	may.	abr.	may.	Incidencia	
					abr.	may.
Gastos que afectan el patrimonio neto	12.659.852	15.831.368	3,4	4,0	103,8	101,8
Personal	3.161.451	3.882.066	3,6	3,6	27,3	22,3
Bienes y servicios de consumo y producción	1.070.187	1.381.714	5,0	4,8	12,6	10,5
Intereses	836.156	871.565	10,3	10,0	19,3	13,2
Subsidios y donaciones	5.033.390	6.486.769	3,3	5,4	39,5	55,4
Prestaciones previsionales 1/	2.535.476	3.176.694	1,1	0,3	6,9	1,7
Otros	23.191	32.560	-24,1	-17,7	-1,8	-1,2
Gastos en activos no financieros	1.919.280	2.466.039	-0,8	-0,4	-3,8	-1,8
Inversión	983.758	1.266.529	10,2	10,2	22,5	19,6
Transferencias de capital	935.522	1.199.510	-10,3	-9,7	-26,3	-21,4
Total gastos	14.579.131	18.297.406	2,9	3,4	100,0	100,0

Gobierno Central Presupuestario

Evolución del Gasto Presupuestario
Gasto del Gobierno Central Presupuestario: mensual 2019
(millones de pesos y %)

	mayo			Acumulado a mayo		
	MM\$	Variación real 12 meses	Incidencia	MM\$	Variación real 12 meses	Incidencia
Total	3.708.858	5,3	100	18.119.942	3,3	100
Gastos que afectan patrimonio neto (corrientes)	3.166.923	6,2	99,9	15.807.205	4,1	106,8
Gastos en activos no financieros (capital)	541.935	0,0	0,1	2.312.736	-1,7	-6,8

- **Dentro del gasto que afecta el patrimonio neto (corriente) el incremento en 12 meses** en lo acumulado en lo que va del año, se debe principalmente a **Subsidios y Donaciones** (53,6% de incidencia con una variación real anual 5,4%), **Intereses** (14,1% de incidencia, con 11,5% de variación real) y **Personal** (21,6% de incidencia, con un 3,6% de variación real).

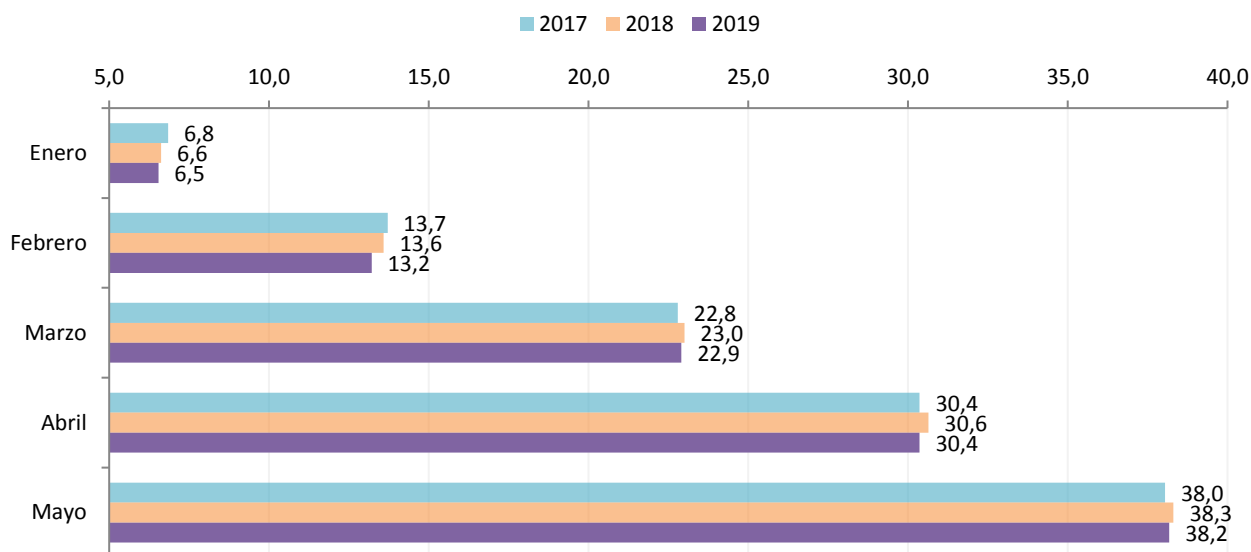
Gasto que afecta el patrimonio neto (Corriente) del Gobierno Central Presupuestario 2019
(millones de pesos y %)

	abril			mayo			Acumulado a mayo		
	MM\$	Variación real 12 meses	Incidencia	MM\$	Variación real 12 meses	Incidencia	MM\$	Variación real 12 meses	Incidencia
Total gastos que afectan el patrimonio neto	3.027.838	1,1	100	3.166.923	6,2	100	15.807.205	4,1	100
Personal	734.874	3,1	69,6	720.615	2,6	9,9	3.882.066	3,6	21,6
Bienes y servicios de consumo y producción	291.222	-0,1	-0,9	311.526	3,7	6,1	1.381.714	4,8	10,1
Intereses	23.955	7,6	5,4	30.816	9,7	1,5	847.402	11,5	14,1
Subsidios y donaciones	1.375.151	1,7	71,1	1.453.379	13,3	92,2	6.486.769	5,4	53,6
Prestaciones previsionales 1/	598.447	-0,7	-14,3	641.218	-2,8	-9,8	3.176.694	0,3	1,6
Otros	4.189	-69,9	-30,9	9.369	3,7	0,2	32.560	-17,7	-1,1

1/ Gasto no incluye el bono electrónico Fonasa.

- La tasa de ejecución durante mayo fue 7,8% (el mismo mes del año anterior fue de 7,7%), mientras que a mayo se presenta un avance de 38,2%, levemente inferior a lo registrado al mismo mes del año anterior (38,3%).

Ejecución Acumulada Gasto Presupuestario (% respecto de la Ley aprobada)



- Respecto de la ejecución de los gastos presupuestarios según subtítulos, se aprecia en la siguiente tabla que, durante el mes de mayo, se ha ejecutado una mayor proporción en la mayoría de los componentes, particularmente en los gastos corrientes. En el caso de los intereses, debido a las fechas de vencimiento de la deuda en el mes de mayo, se aprecia una alta proporción de ejecución de gastos respecto de lo aprobado en la ley.

Tasa de ejecución del gasto presupuestario según subtítulos (% de gasto ejecutado sobre Ley Aprobada 2019)

Gastos presupuestarios	abril	mayo	Acumulado a mayo
Total gastos presupuestarios	7,5	7,8	38,2
Total gastos que afectan el patrimonio neto	7,5	7,9	39,4
Personal	8,1	8,0	42,9
Bienes y servicios de consumo y producción	8,7	9,3	41,5
Intereses	1,3	1,7	46,5
Subsidios y donaciones	7,3	7,8	34,6
Prestaciones previsionales	8,3	8,9	44,3
Gastos en activos no financieros	7,0	7,4	31,5
Inversión	7,0	6,9	27,8
Transferencias de capital	6,9	7,9	35,9

- A continuación, se muestran los principales ministerios que realizan gastos que afectan el patrimonio neto (corrientes) y gastos de capital.

Informe de Ejecución Presupuestaria Mensual Mayo 2019

Gasto Corriente a mayo de 2019

5 Ministerios con mayor gasto corriente aprobado⁽¹⁾

(millones de pesos y % de ejecución sobre Ley de Presupuestos Aprobada)

Ministerios	Ley de Presupuestos 2019	Ejecución a mayo 2019	% Avance a mayo de 2019		Variación % real anual
			2019	2018	
TOTAL	40.110.949	15.807.205	39,4%	40,2%	4,1%
Salud	8.076.481	3.599.421	44,6%	46,2%	4,5%
Interior	1.950.603	862.530	44,2%	42,2%	6,6%
Trabajo	7.030.064	3.013.348	42,9%	43,8%	2,4%
Defensa	1.699.377	686.148	40,4%	39,8%	3,1%
Educación	10.502.720	3.900.417	37,1%	37,1%	5,4%

(1) Luego de la clasificación por mayor gasto aprobado en la Ley de Presupuestos 2019 (excluyendo Tesoro Público), se ordenan descendientemente de acuerdo al porcentaje de ejecución acumulada en lo que va de 2019. El Gasto Corriente aprobado de estos 5 ministerios representa un 72,9% del Gasto Corriente total aprobado en la Ley de Presupuestos 2019.

Gasto de Capital a mayo de 2019

5 Ministerios con mayor gasto de capital aprobado⁽¹⁾

(millones de pesos y % de ejecución sobre Ley de Presupuestos Aprobada)

Ministerios	Ley de Presupuestos 2019	Ejecución a mayo 2019	% Avance a mayo de 2019		Variación % real anual
			2019	2018	
TOTAL	7.352.309	2.312.736	31,5%	33,2%	-1,7%
Vivienda	1.889.599	760.064	40,2%	41,2%	-0,3%
Educación	329.255	123.657	37,6%	36,4%	-17,5%
Salud	578.239	211.755	36,6%	23,0%	63,9%
Interior	1.423.719	405.613	28,5%	27,7%	9,1%
Obras Públicas	2.242.137	606.269	27,0%	34,7%	-16,4%

(1) Luego de la clasificación por mayor gasto aprobado en la Ley de Presupuestos 2019, se ordenan descendientemente por el porcentaje de ejecución acumulada en 2019. El Gasto de Capital aprobado de estos 5 ministerios representa un 87,9% del Gasto de Capital total aprobado en la Ley de Presupuestos 2019.

EJECUCIÓN DE LA INVERSIÓN REGIONAL

- En el mes de mayo se ejecutó un 9,5% del Presupuesto vigente. Así, en términos acumulados a mayo, se alcanza un 35,6% del Presupuesto vigente, superior a lo registrado al mismo mes del año anterior.

Gasto ejecutado en inversiones Gobiernos Regionales: mayo de 2019 (miles de pesos y % de ejecución sobre Ley Vigente)

Regiones	may-19		ene-may 19		Ene-may 18
	M\$	% Ejecución	M\$	% Ejecución	% Ejecución
Arica y P.	3.430.178	9,2	9.191.938	24,7	43,9
Tarapacá	1.448.709	3,5	14.944.816	36,4	34,4
Antofagasta	4.339.675	5,8	24.837.024	33,5	42,9
Atacama	3.961.231	6,4	19.106.798	30,8	18,7
Coquimbo	6.161.562	10,1	27.080.708	44,6	19,6
Valparaíso	7.598.501	10,0	32.900.629	43,2	29,0
Metropolitana	16.671.736	13,6	40.890.761	33,5	39,6
O'Higgins	3.957.826	5,9	14.198.426	21,1	29,7
Maule	7.966.071	10,1	32.619.879	41,5	38,4
Ñuble y Bio Bio (a)	16.934.880	14,2	42.530.684	35,3	30,7
Araucanía	5.728.274	4,9	36.160.705	30,8	24,9
Los Ríos	5.773.683	11,6	15.837.443	31,9	31,0
Los Lagos	7.801.028	9,3	27.469.789	32,8	35,3
Aysén	5.488.097	10,0	23.200.754	42,1	28,9
Magallanes (b)	8.452.046	11,8	36.610.027	50,9	49,0
TOTAL	105.713.497	9,5	397.580.381	35,6	33,0

(a) Durante el año 2019 la nueva Región de Ñuble se presentará junto con la Región del Biobío.

(b) No incluye Fondema.

Nota: se destacan en verde las regiones que muestran tasas de ejecución superior al promedio y en rojo las que registraron tasas inferiores.