

Escenario Macroeconómico y Ajuste Fiscal



**Gobierno
de Chile**

Ministerio
de Hacienda

Felipe Larraín B.
Ministro de Hacienda
19 de Abril 2011



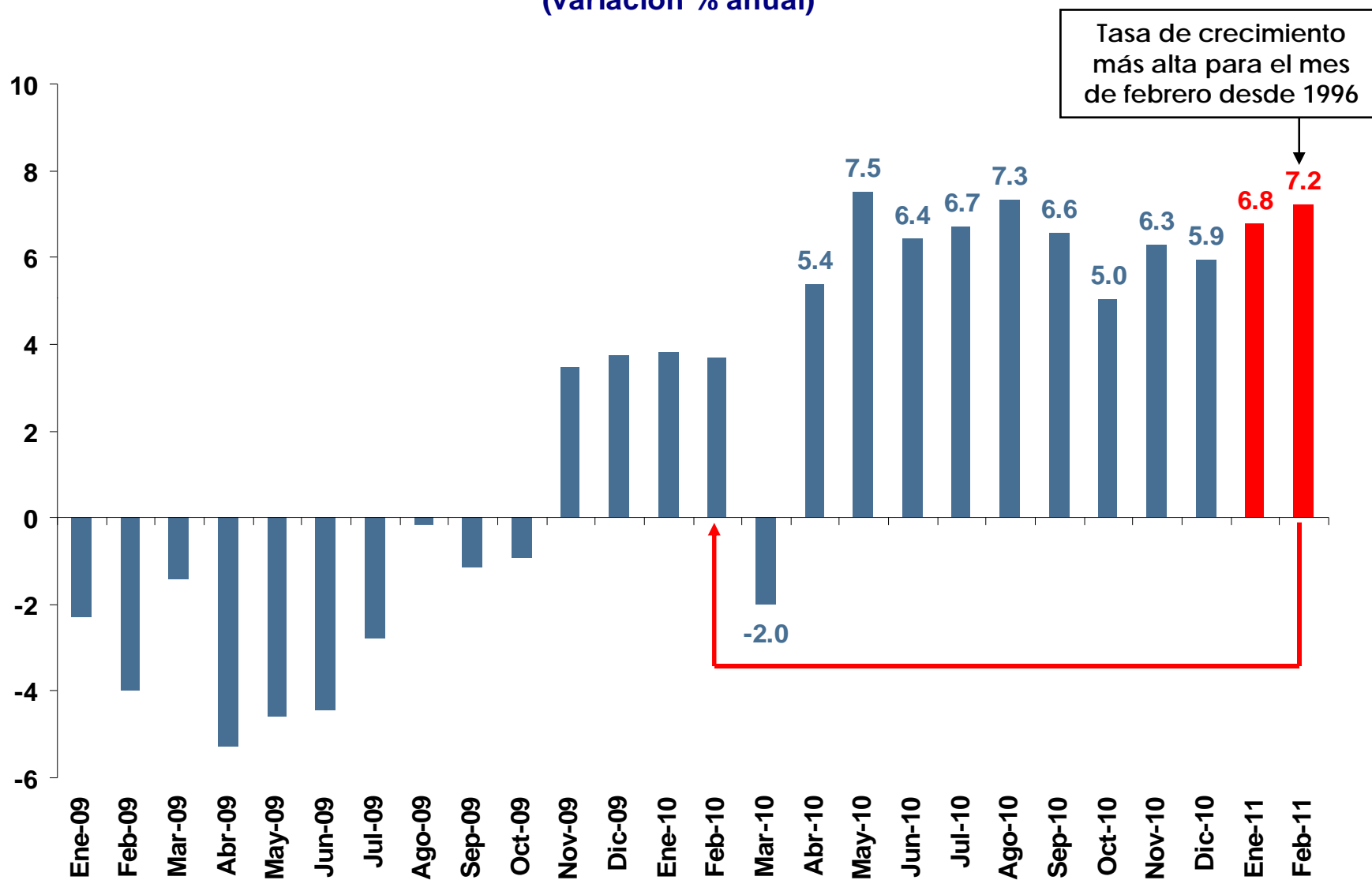
ESCENARIO MACROECONÓMICO ACTUAL: ELEVADO DINAMISMO Y CREACIÓN DE EMPLEO



IMACEC: 2011 Comienza con Gran Vitalidad



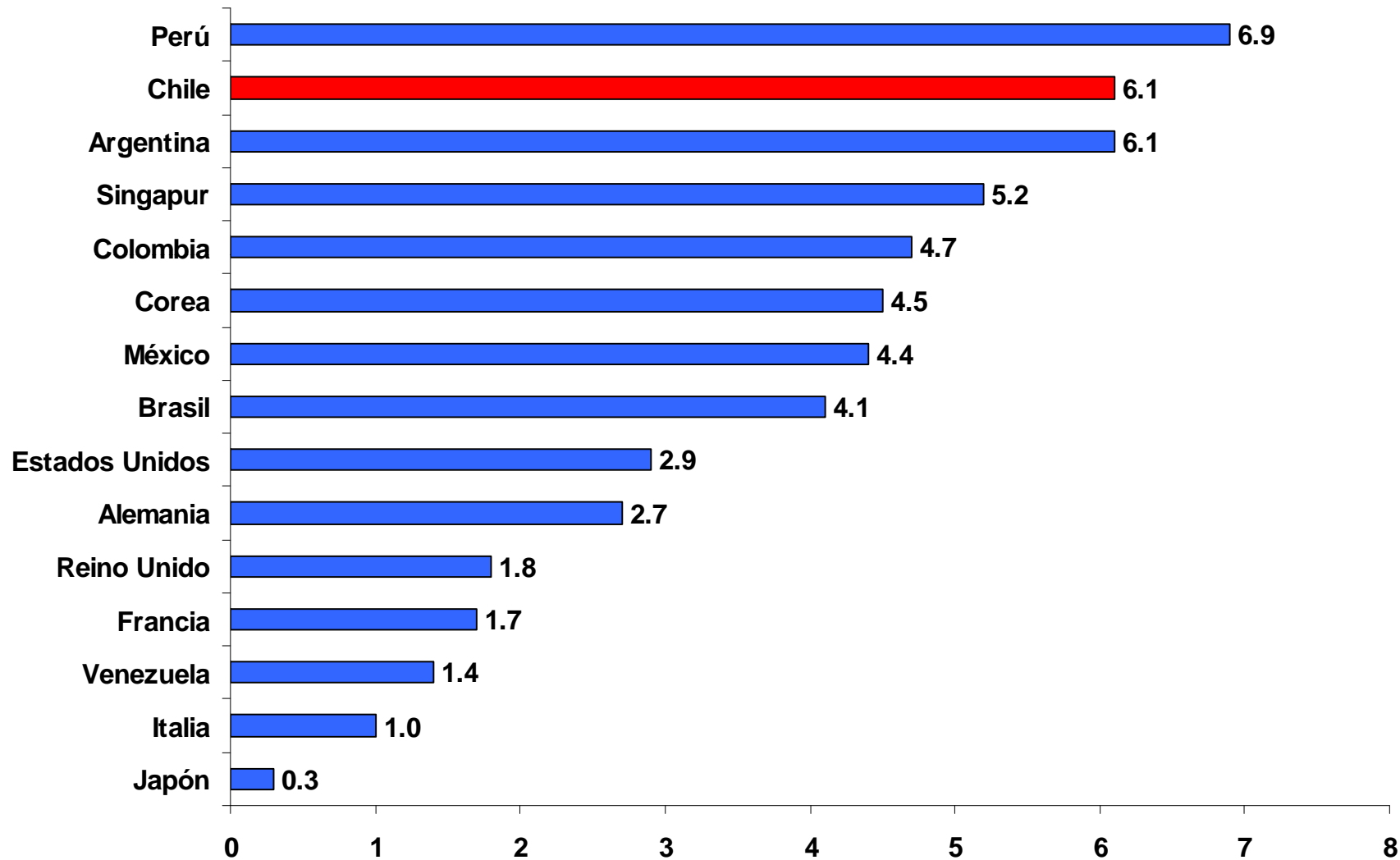
(variación % anual)



Chile: Crecimiento Esperado 2011 Entre los Más Elevados



(Crecimiento del PIB, 2011 (p), %)



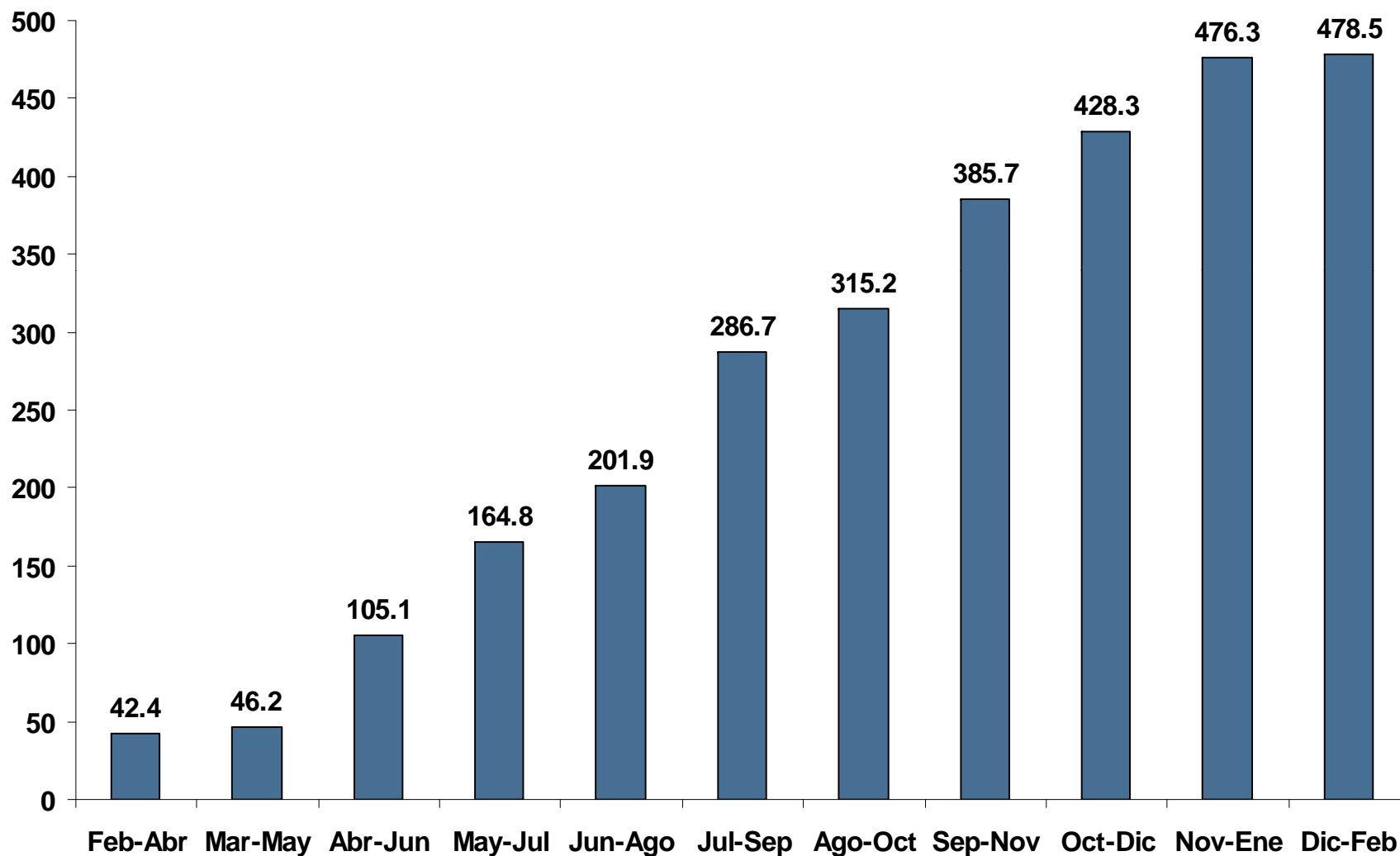
Fuente: En base a Consensus Forecast



Creación de Empleo en Niveles Récord



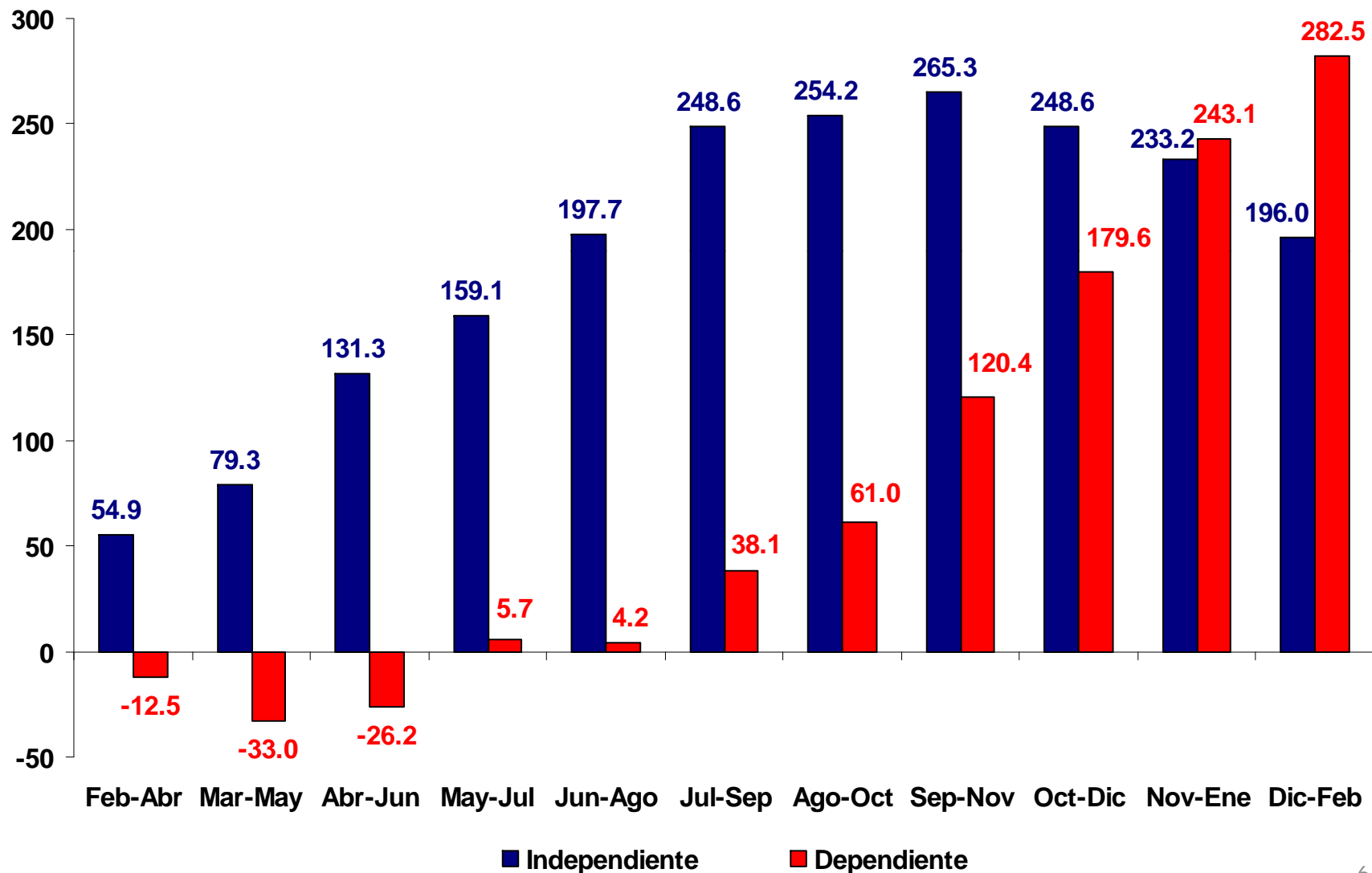
(miles de personas, variación acumulada desde el trimestre enero-marzo)



El Empleo Dependiente Lidera la Creación de Puestos de Trabajo



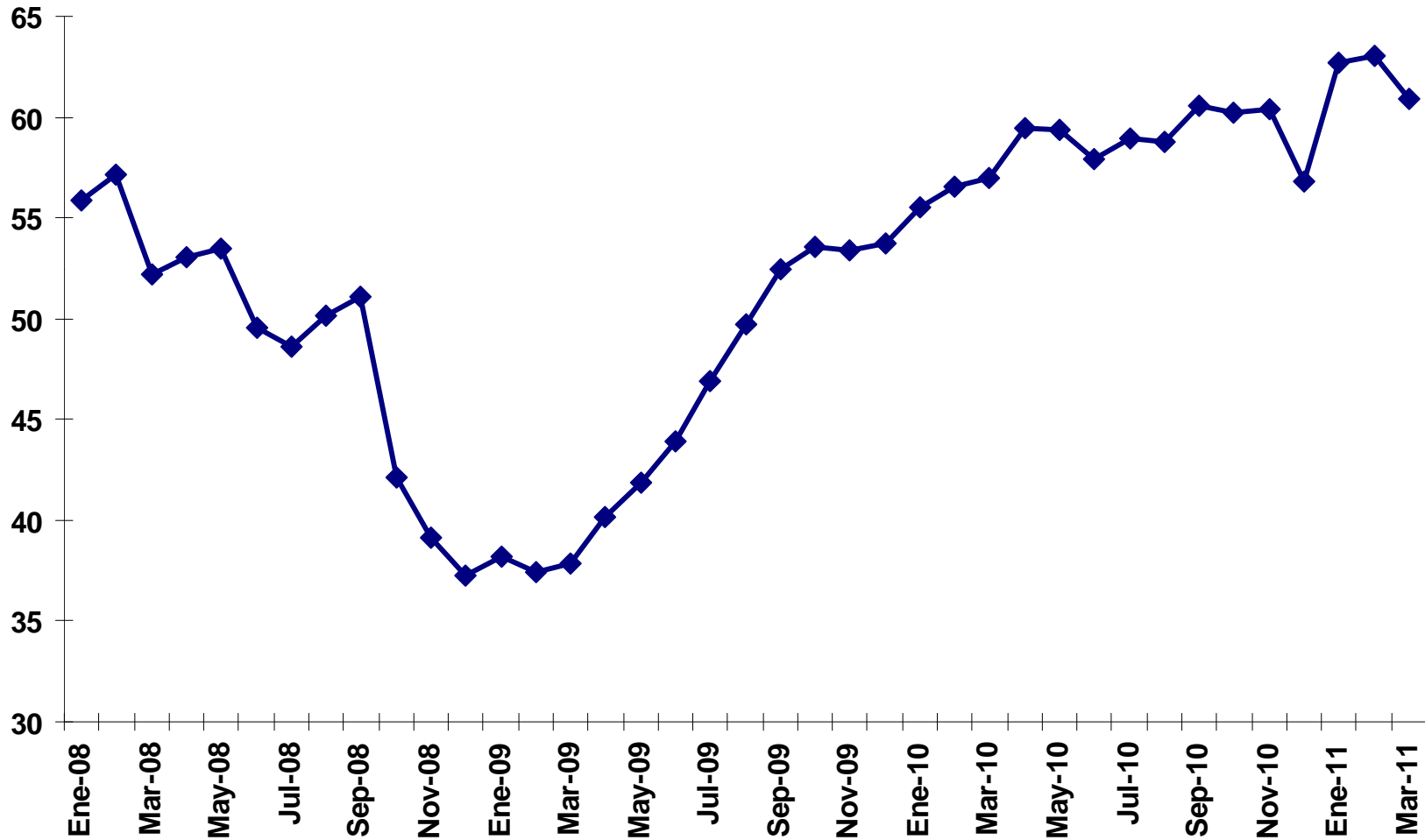
(miles de personas, variación acumulada desde el trimestre enero-marzo)



Aumento de la Confianza Empresarial

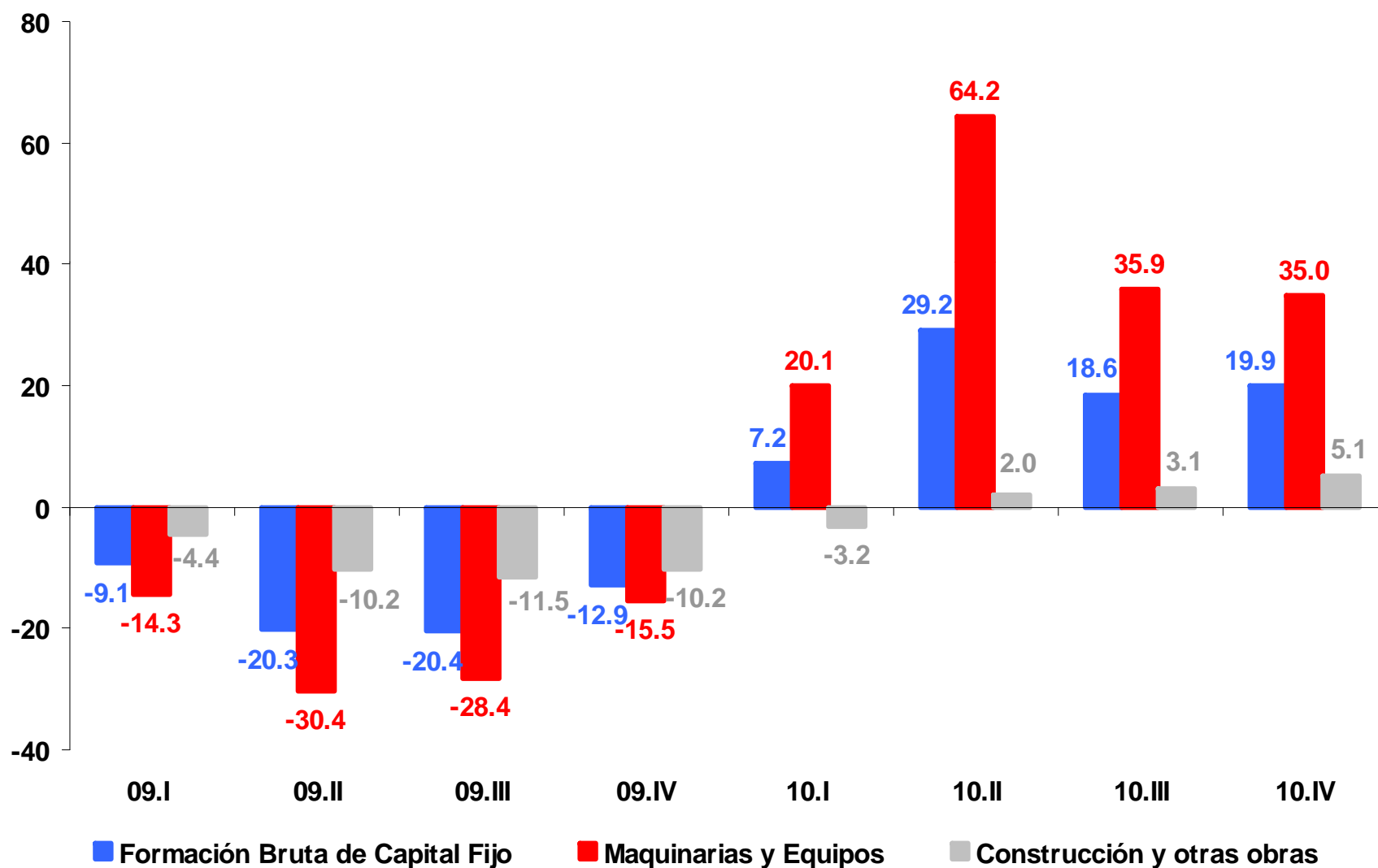


Índice Mensual de Confianza Empresarial (IMCE), marzo



Sólida Recuperación de la Inversión

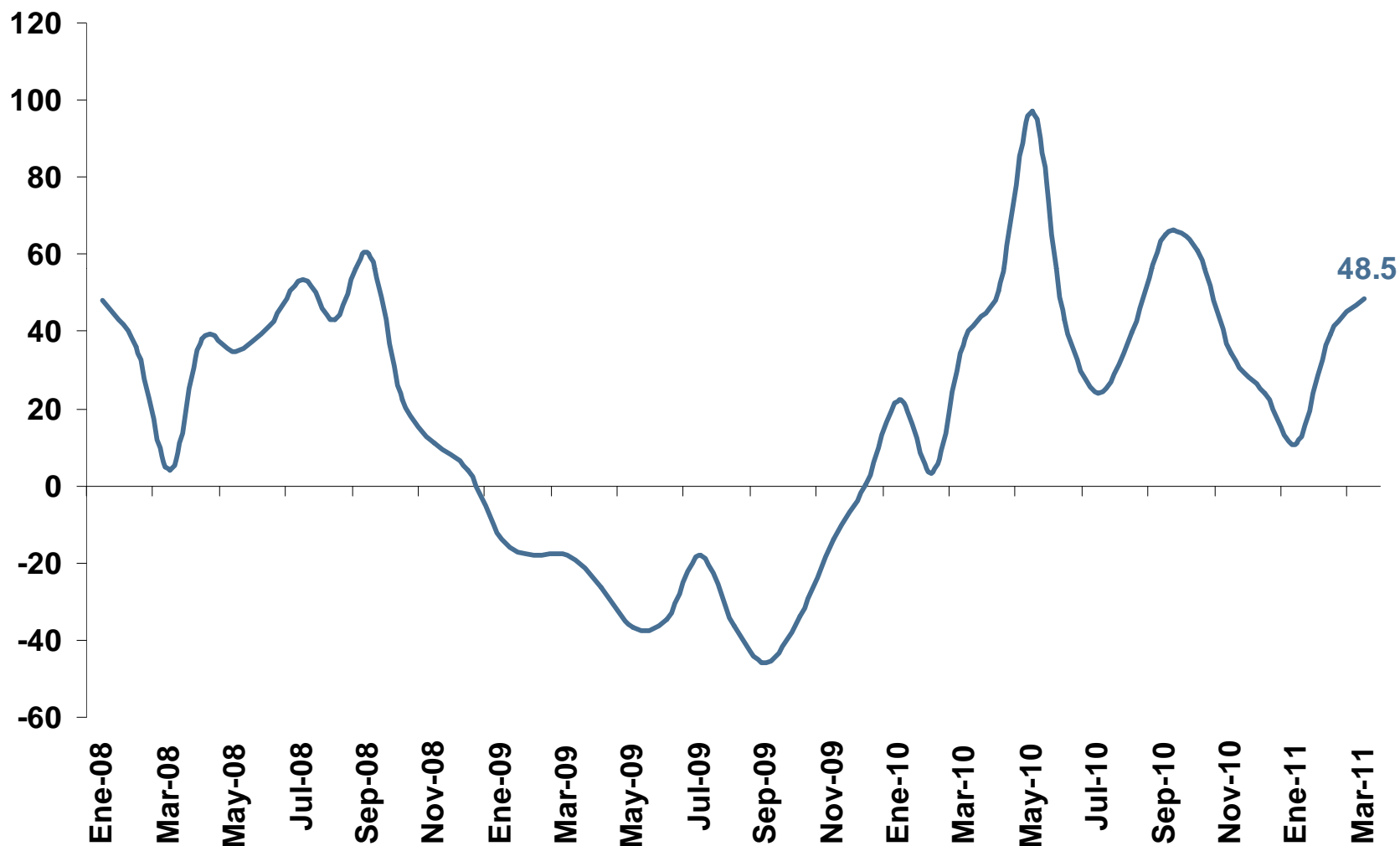
(variación % anual)



Fuente: Banco Central de Chile

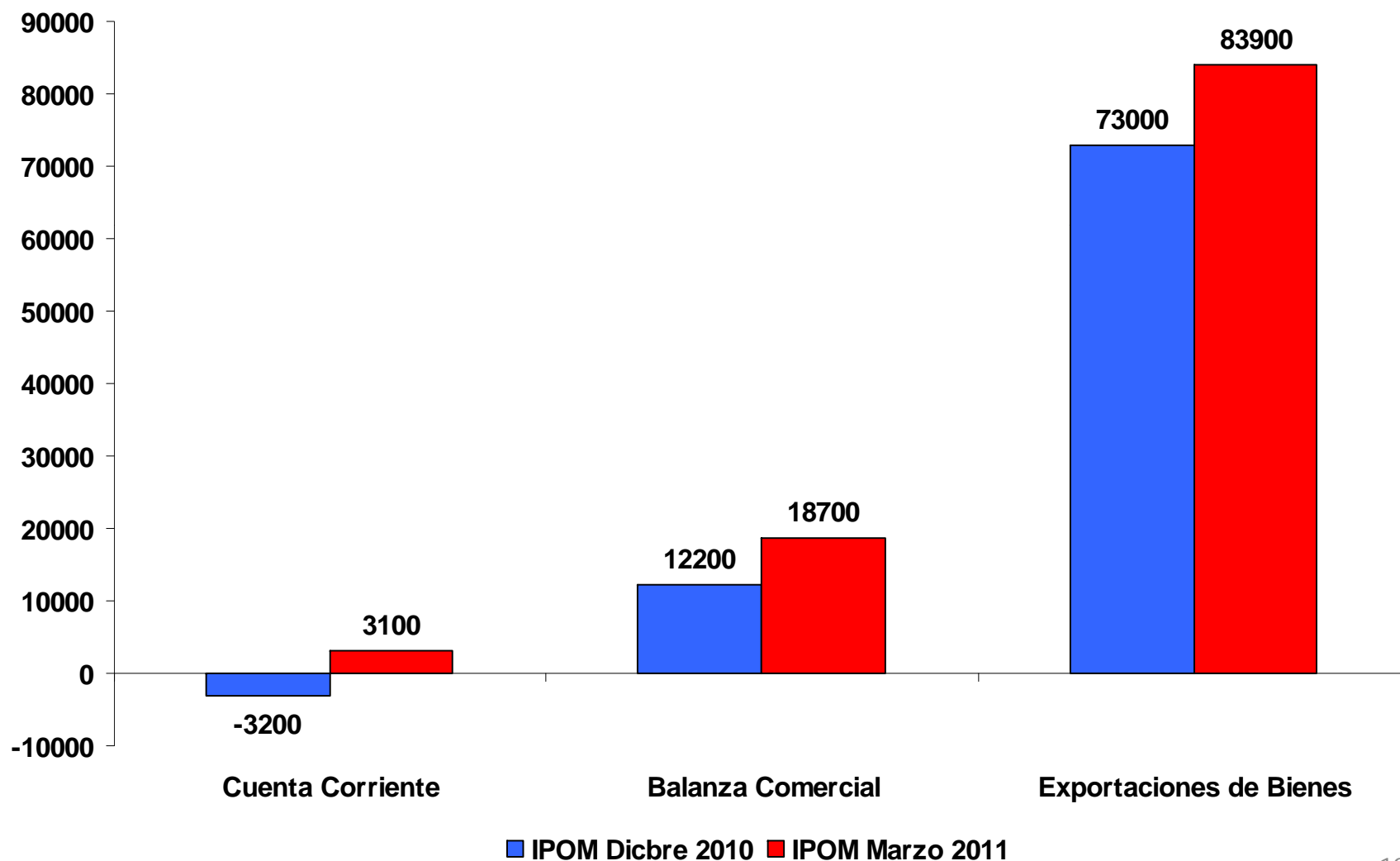
Importaciones de Bienes de Capital

(marzo, variación % anual)



Las Proyecciones Apuntan a una Mejoría del Sector Externo en 2011

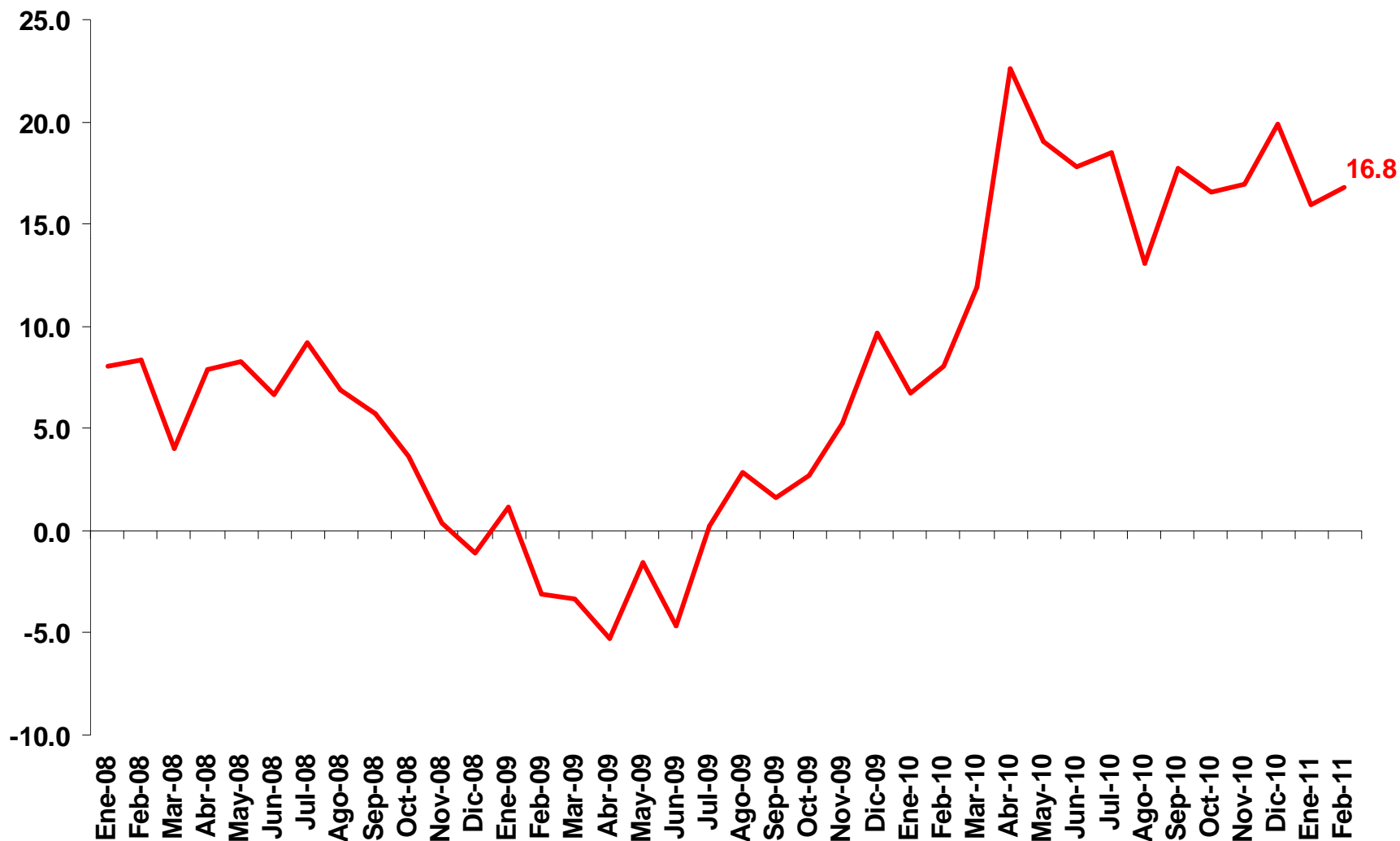
(Millones de US\$)



Fuente: Banco Central de Chile

Ventas del Comercio al por Menor: Continúa el Dinamismo del Consumo

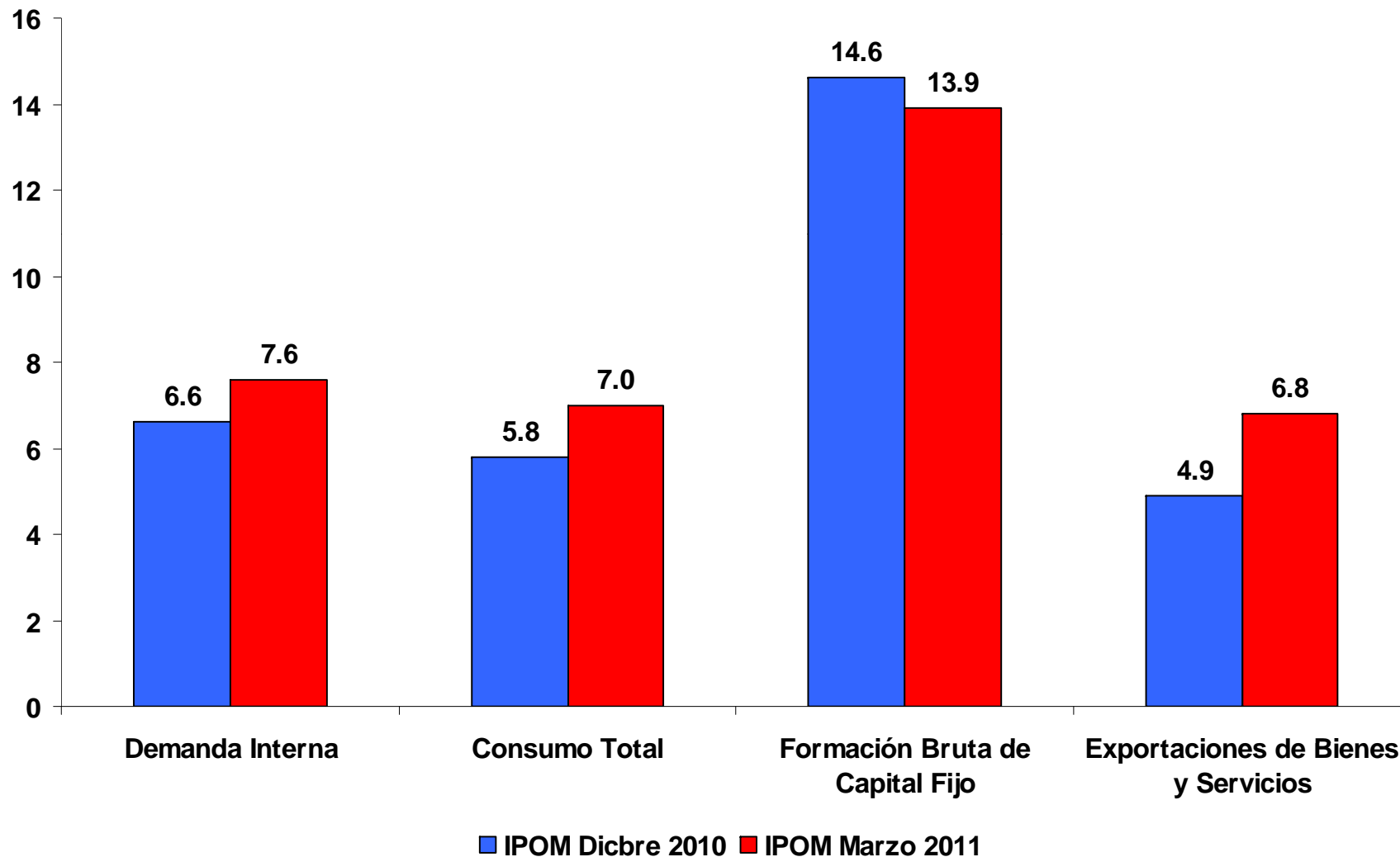
(variación % en 12 meses)



En Conclusión: El Dinamismo de la Demanda Interna y de las Exportaciones Continuará en 2011



(Variación % anual)



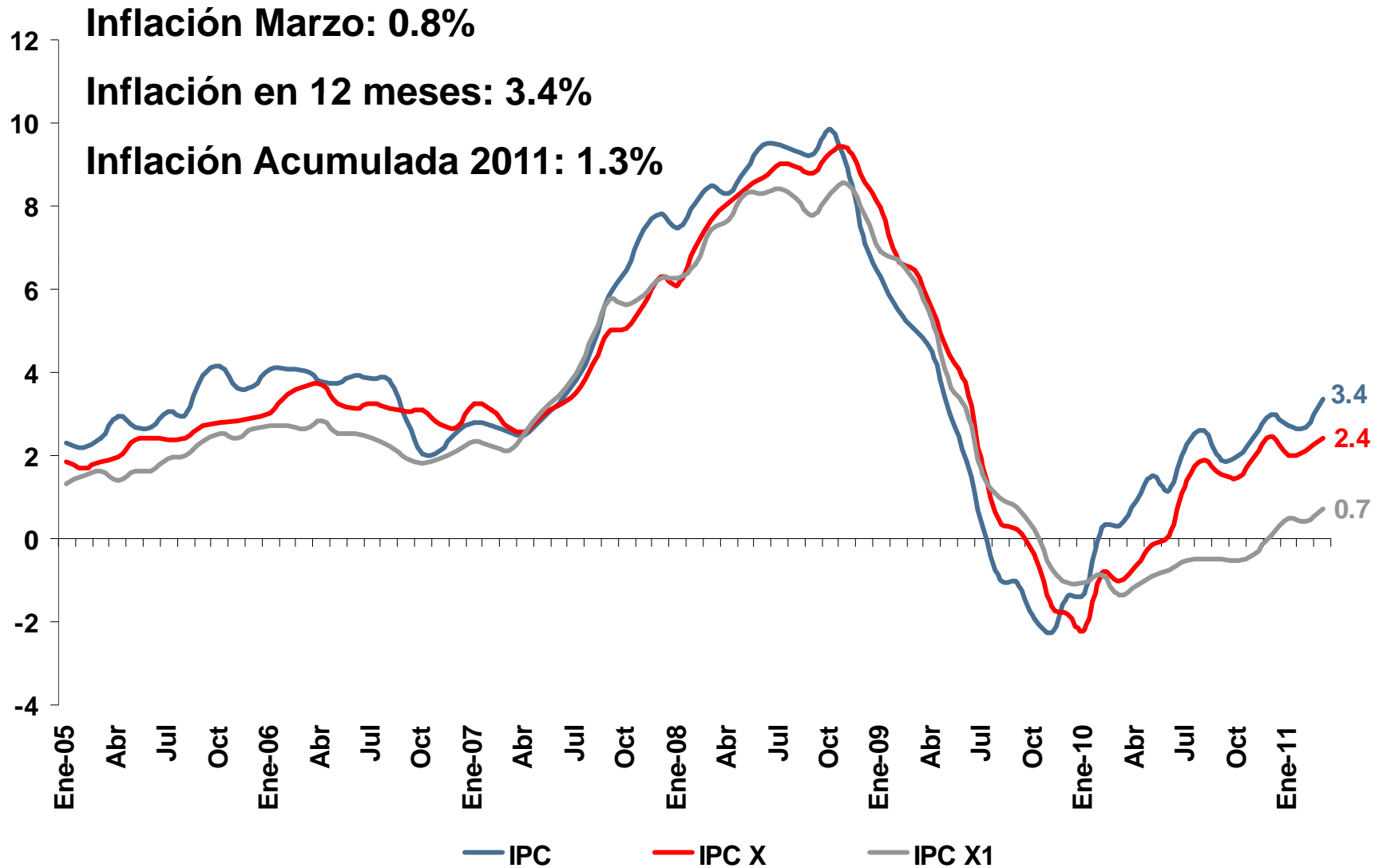


RIESGOS INFLACIONARIOS



Inflación

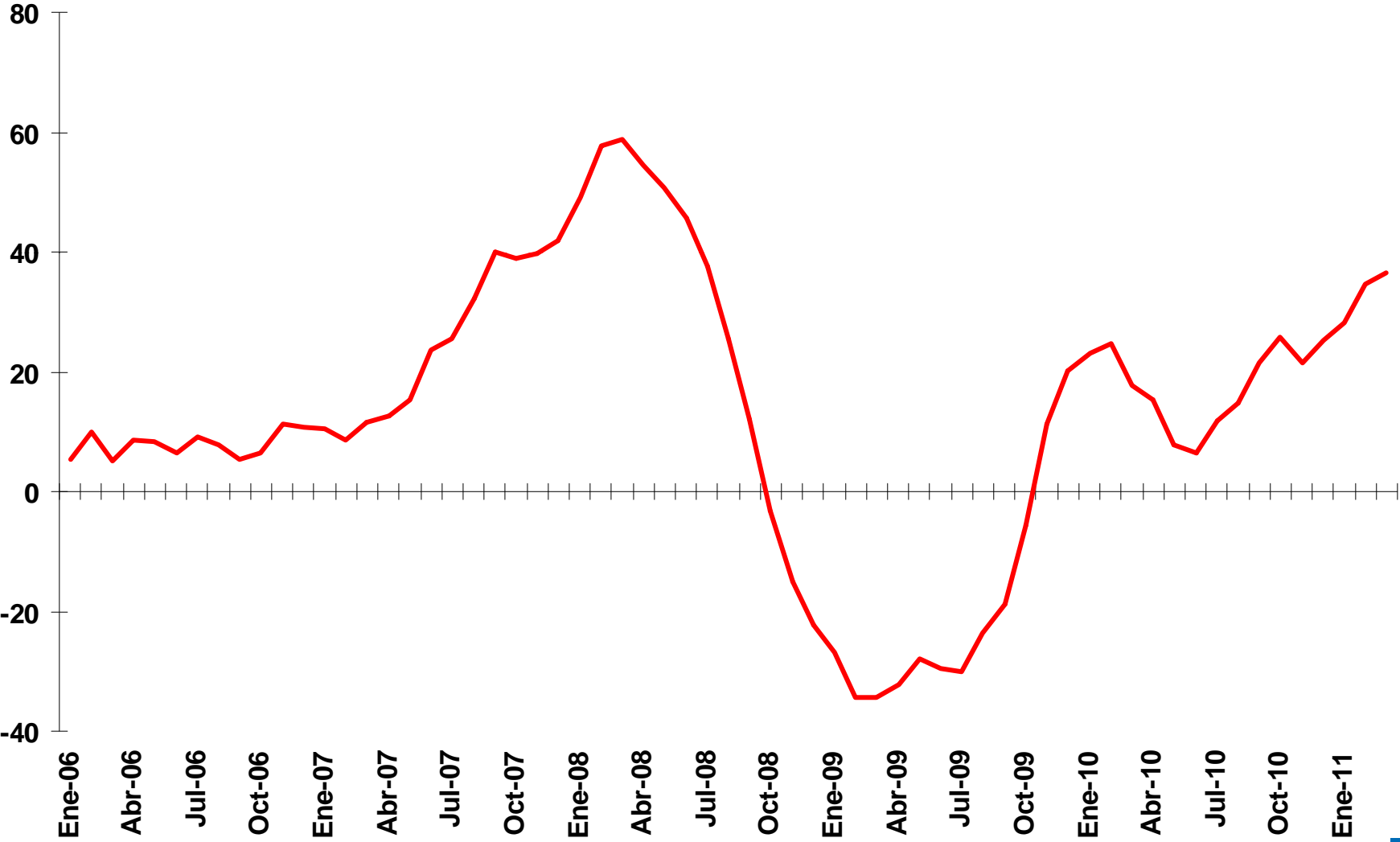
(Variación % en 12 meses, marzo)



Incremento del Precio Internacional de los Alimentos



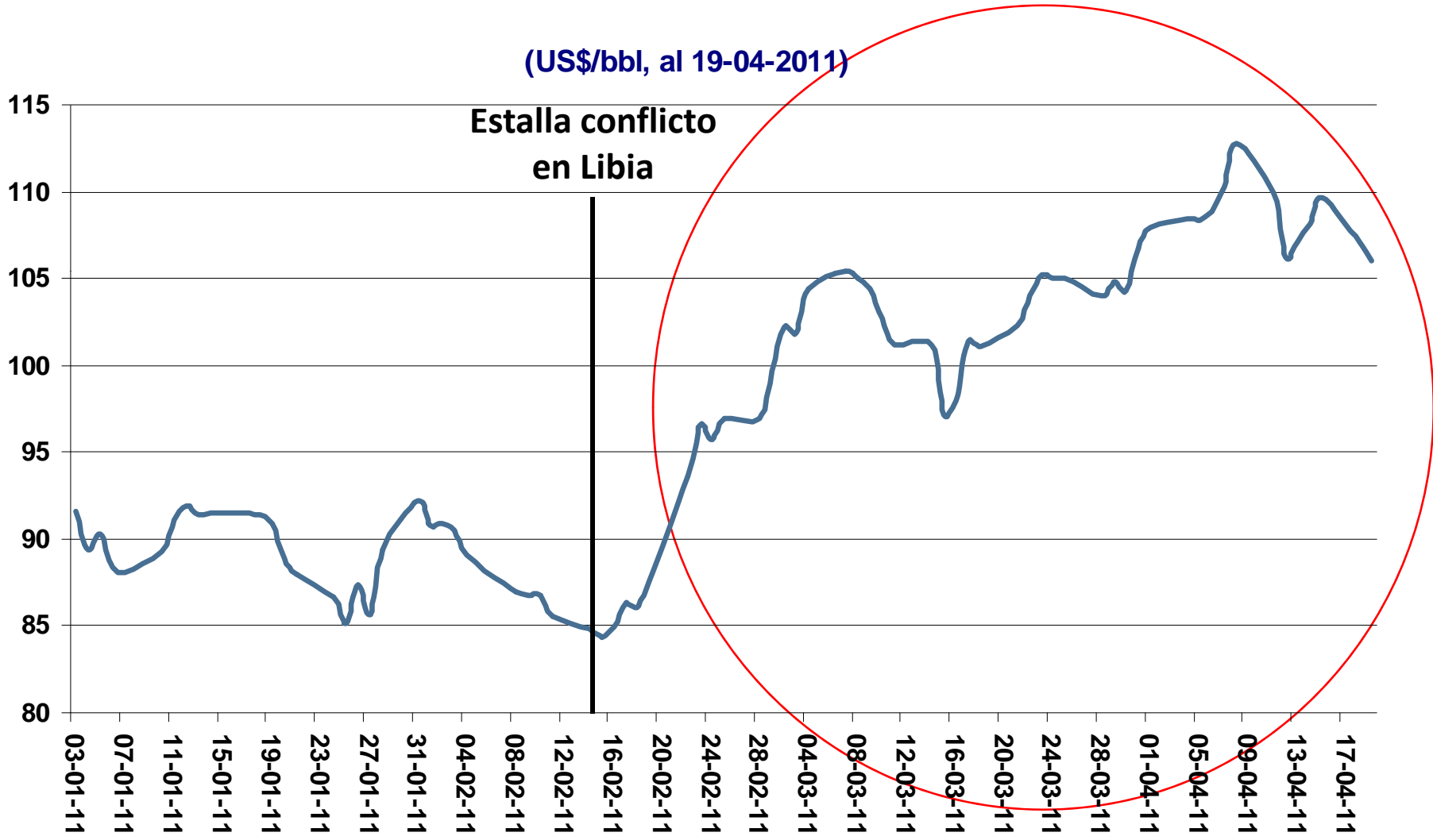
(Indice de Precios de Alimentos FAO, variación % anual)



Fuente: Bloomberg



Aumento del Precio Internacional del Petróleo

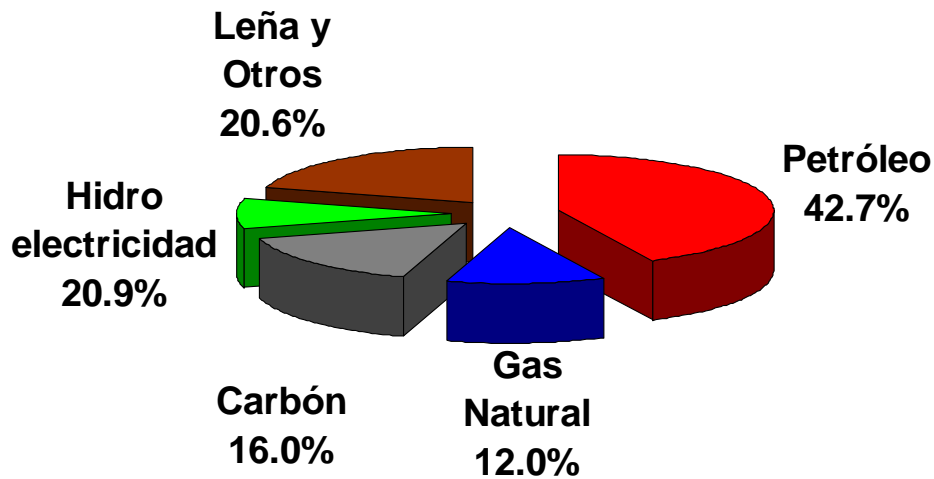


Petróleo: El energético más importante en Chile es Importado casi en su Totalidad



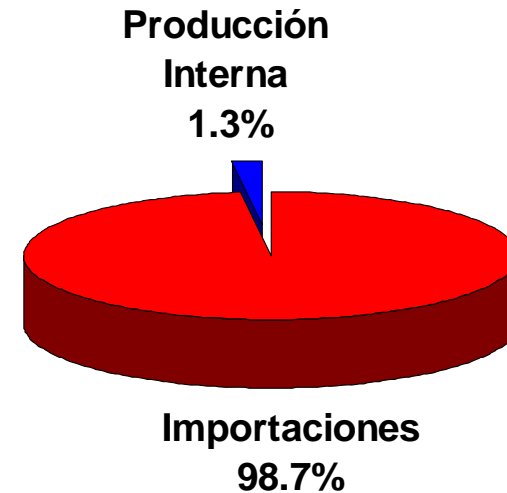
Matriz Energía Primaria

(2009)



Procedencia del Petróleo

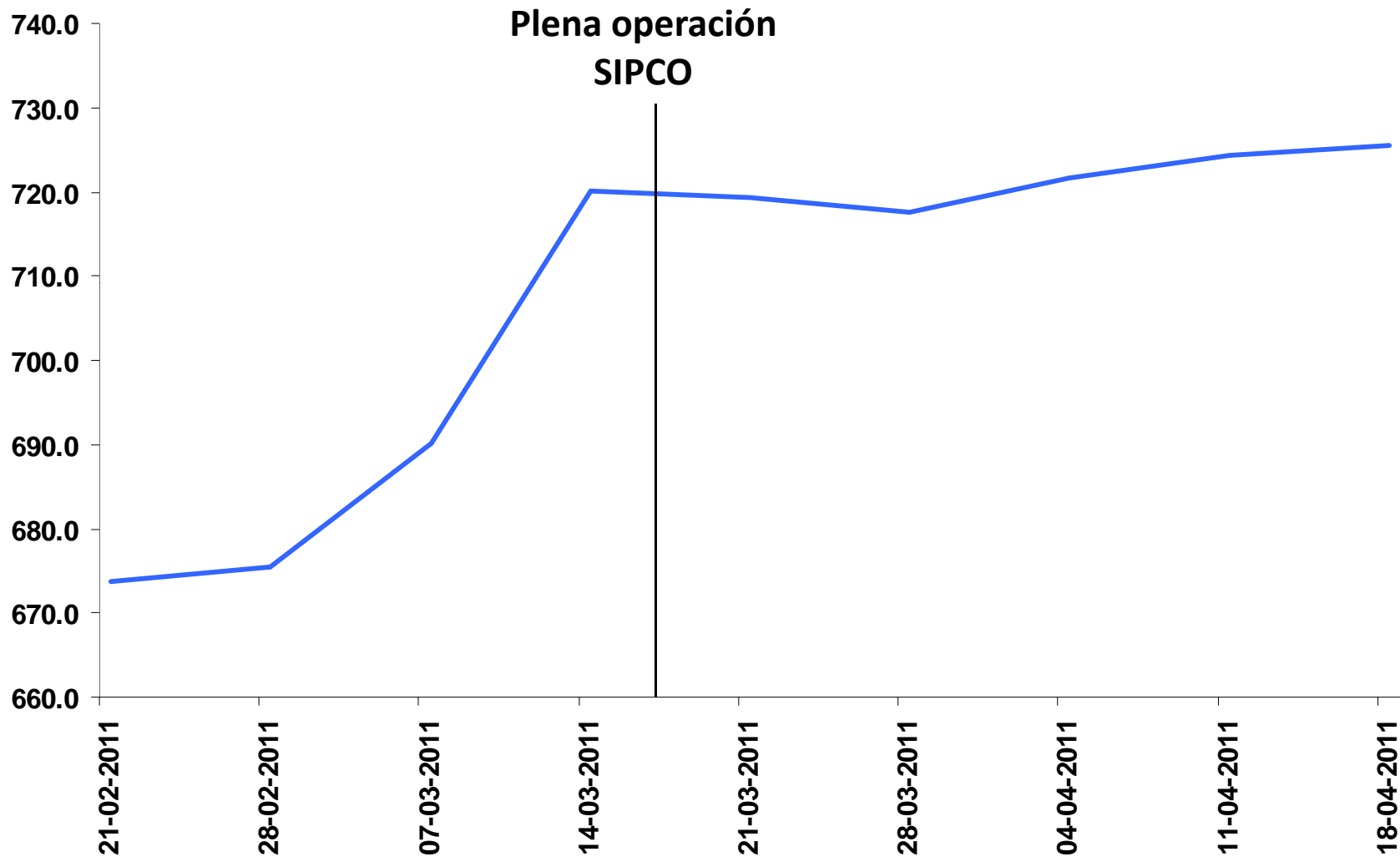
(2009)



SIPCO y Moderación de Precios Internos de Combustibles

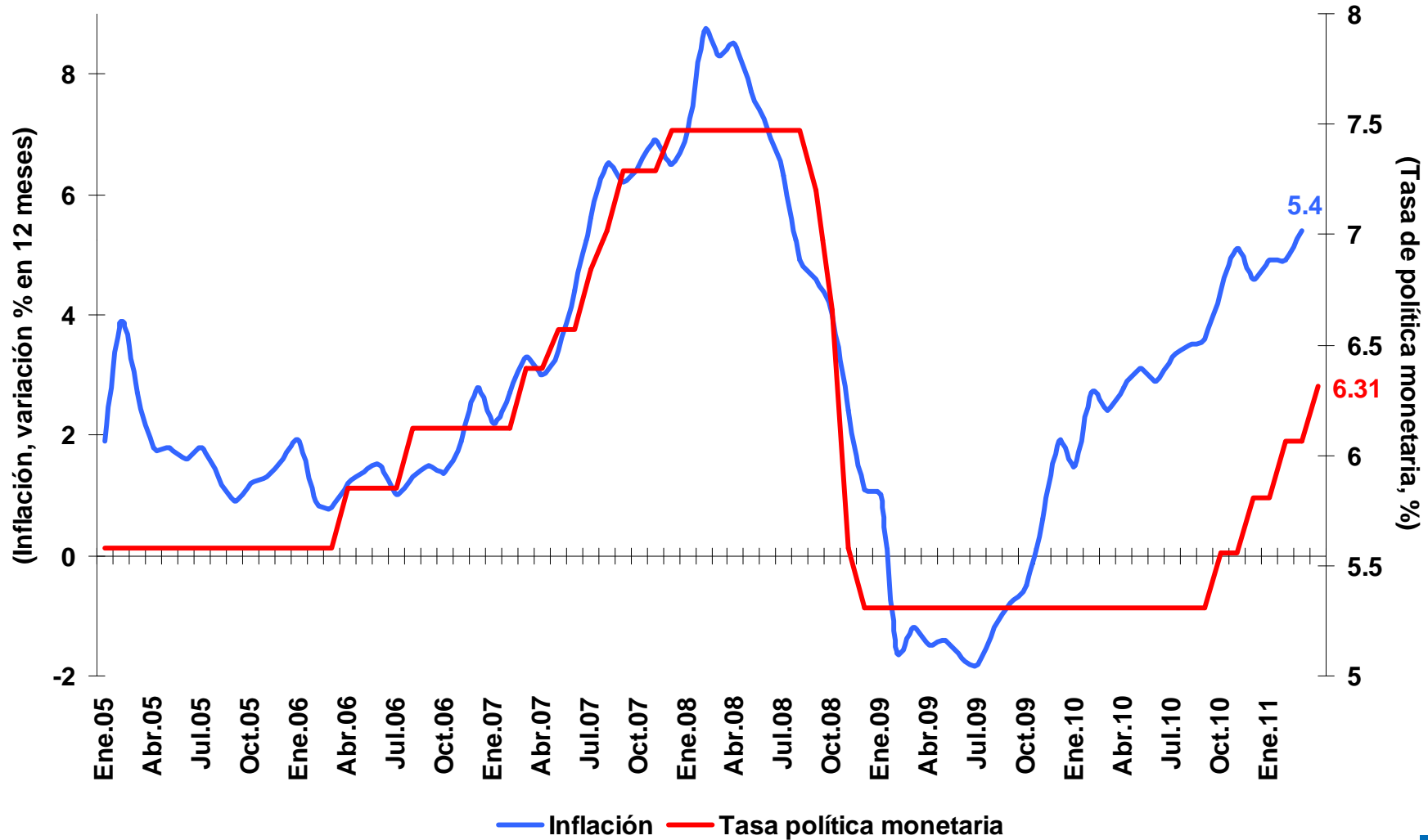


Precio a público gasolina 93 oct (\$/litro)



China: Importante Aumento de la Inflación y Ajuste de Tasas

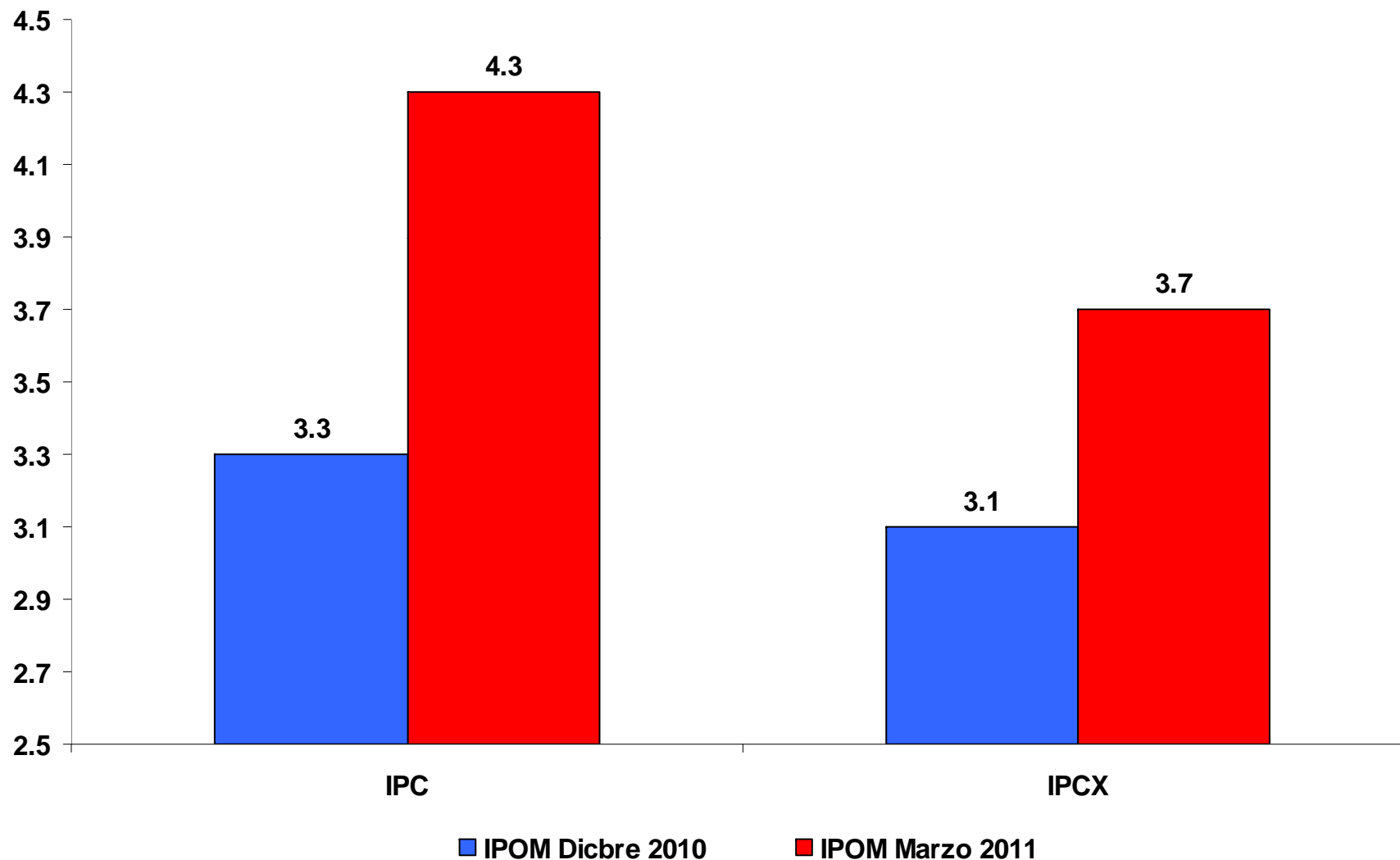
(inflación: marzo, tasa de política: abril)



Aumento de Expectativas de Inflación en 2011

Valida Ajuste Fiscal

(Variación % dicbre/dicbre)

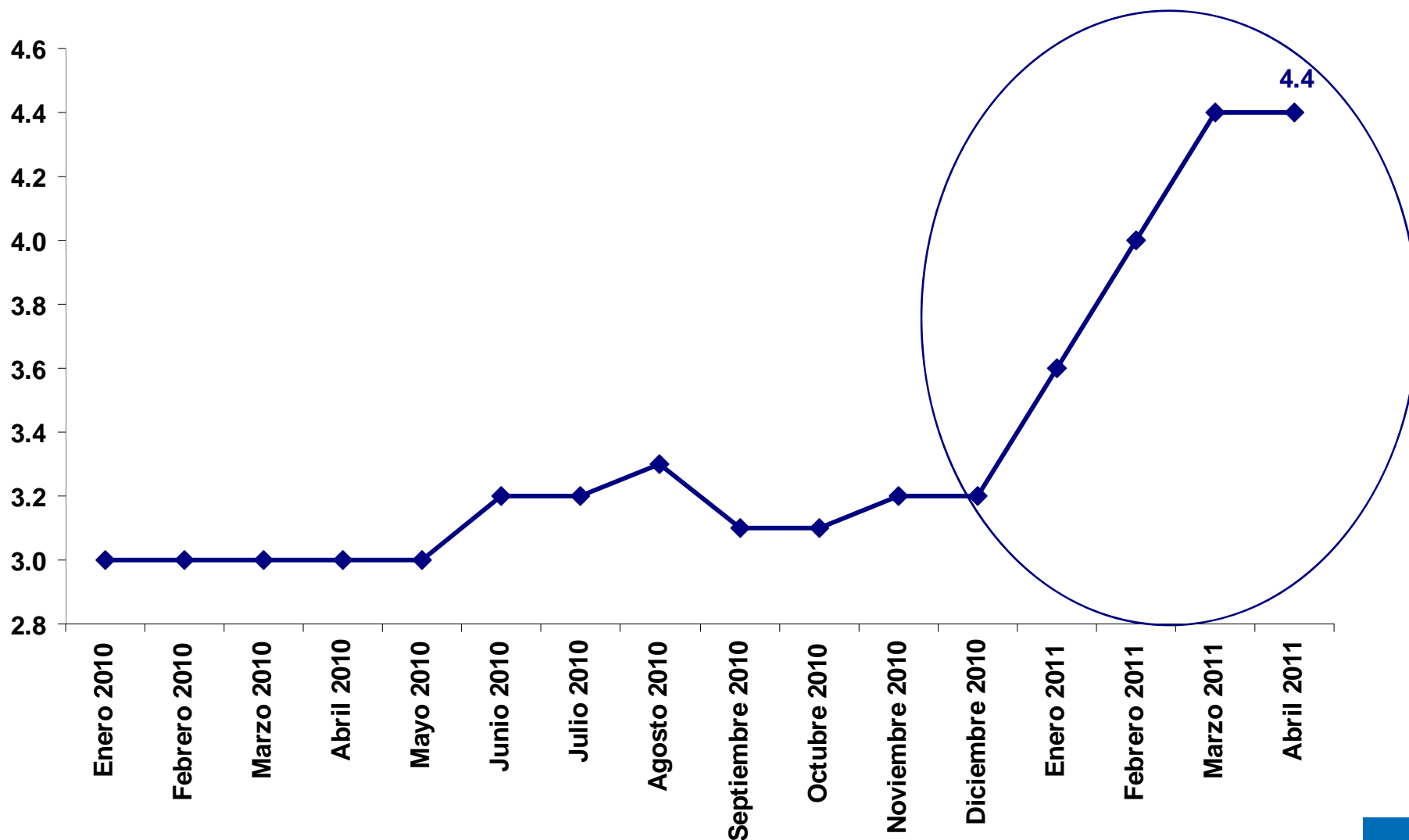


Aumentan las Expectativas de Inflación

(Encuesta de Expectativas, Banco Central)



Inflación 2011 (IPC, variación % diciembre a diciembre)





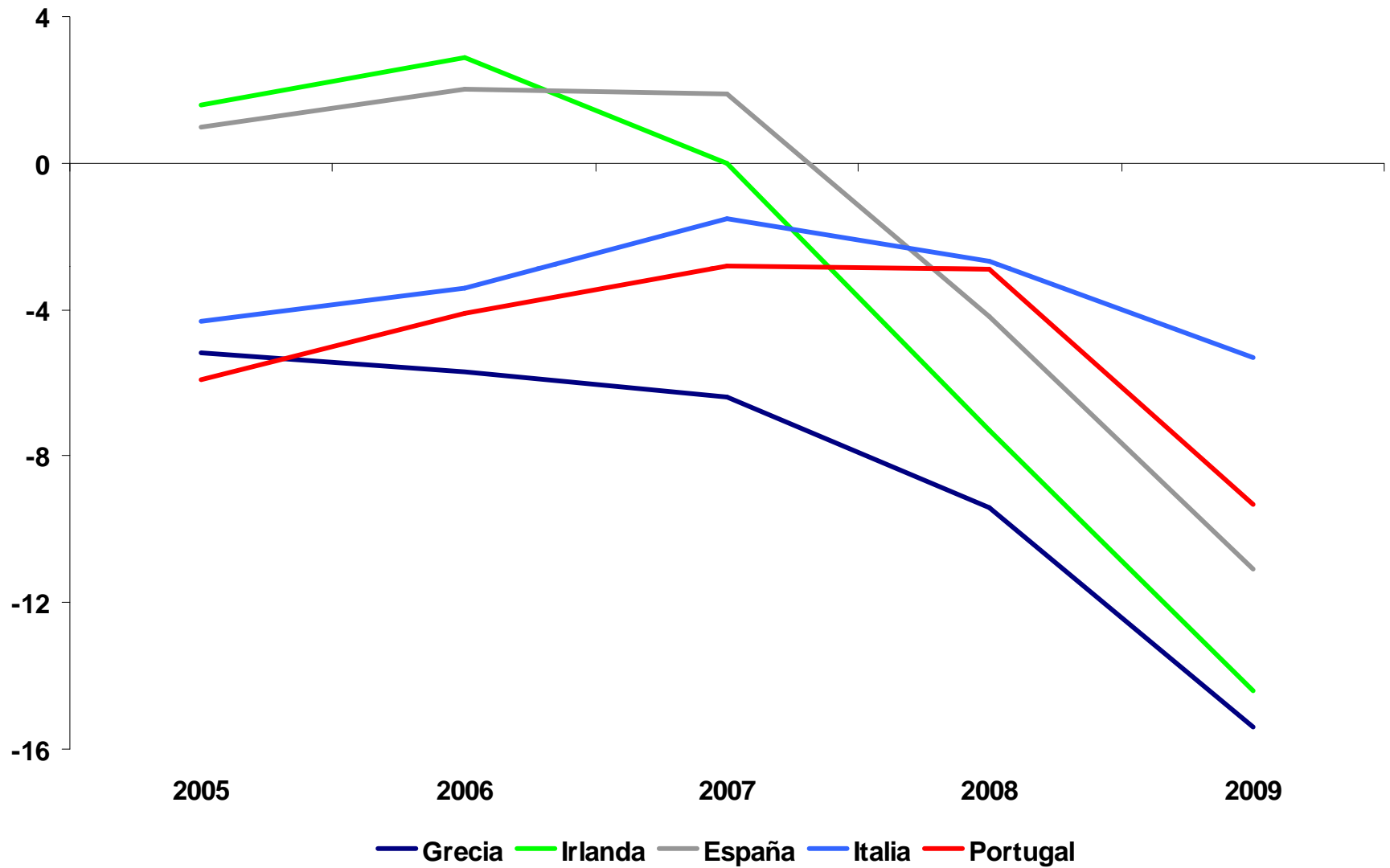
OTROS CASOS DE AJUSTE EN EL MUNDO



Europa: Senda Fiscal Insostenible



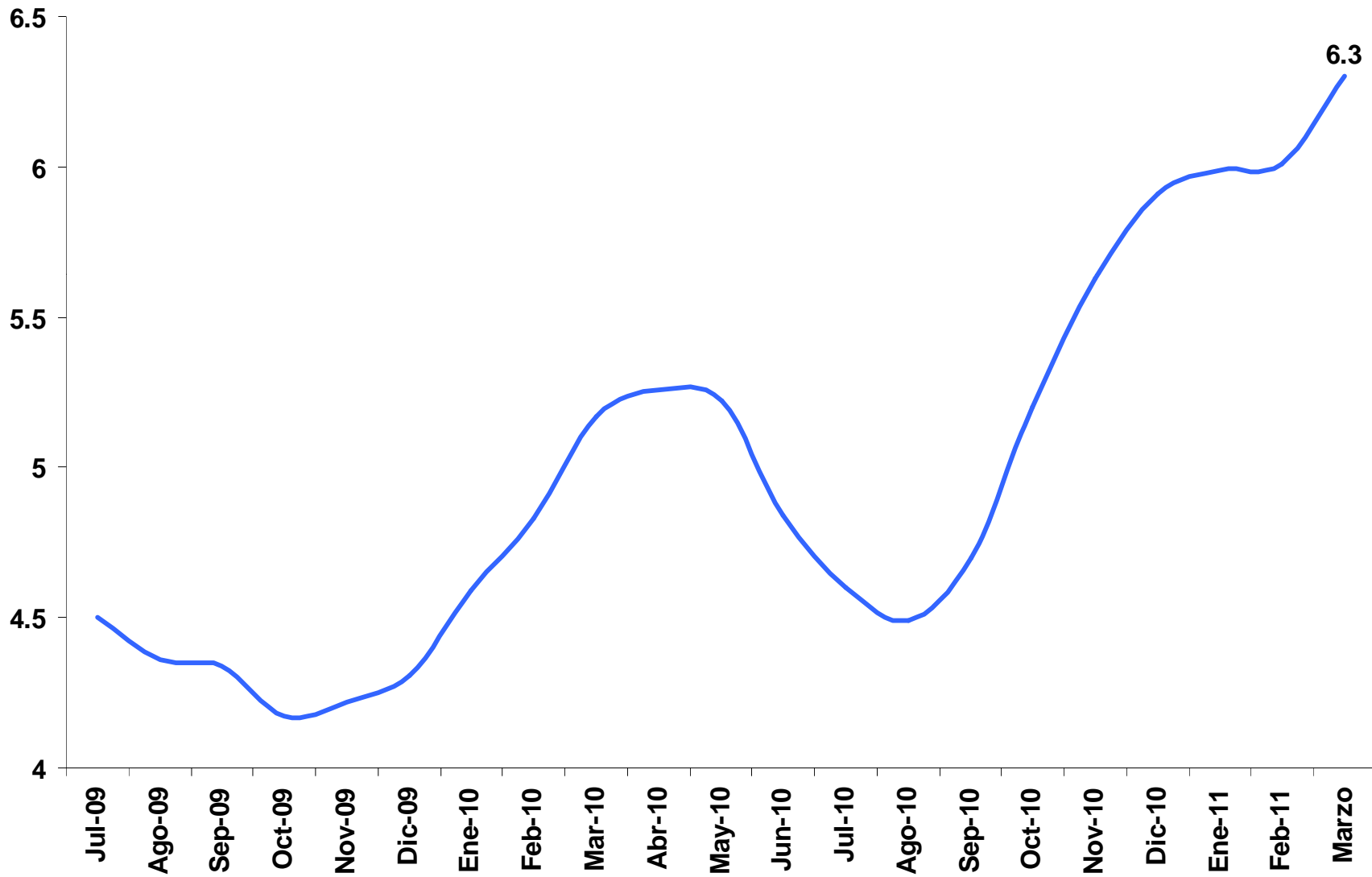
(Balance del Gobierno General, % del PIB)



Brasil: Aumento de la Inflación y Riesgo de Sobrecalentamiento



(variación % en 12 meses, marzo)



Ajuste Fiscal en Brasil



- Recorte de US\$30 mil millones en el presupuesto 2011, equivalente al 1.4% del PIB
- Inflación en 12 meses acercándose al techo del rango objetivo del Banco Central (4.5% +/- 2%)
- Objetivos del ajuste fiscal:
 - Facilitar cumplimiento de la meta de superávit primario de 3% del PIB en 2011
 - Reducir las presiones de demanda por parte del sector público para controlar la inflación
- Evita cargar el peso del ajuste sobre la política monetaria vía tasas de interés





AJUSTE FISCAL EN CHILE: UNA ACCIÓN PREVENTIVA



La Contribución Adicional del Gobierno al Crecimiento Sostenido



- El Gobierno realizará una reducción en el gasto público de US\$750 millones
- Esto representa:
 - 1.3% del gasto público
 - 0.38% del PIB
- Este ajuste fiscal **nos permite mantener una economía sana** al reducir presiones sobre:
 - Inflación
 - Tasas de interés
 - Tipo de cambio



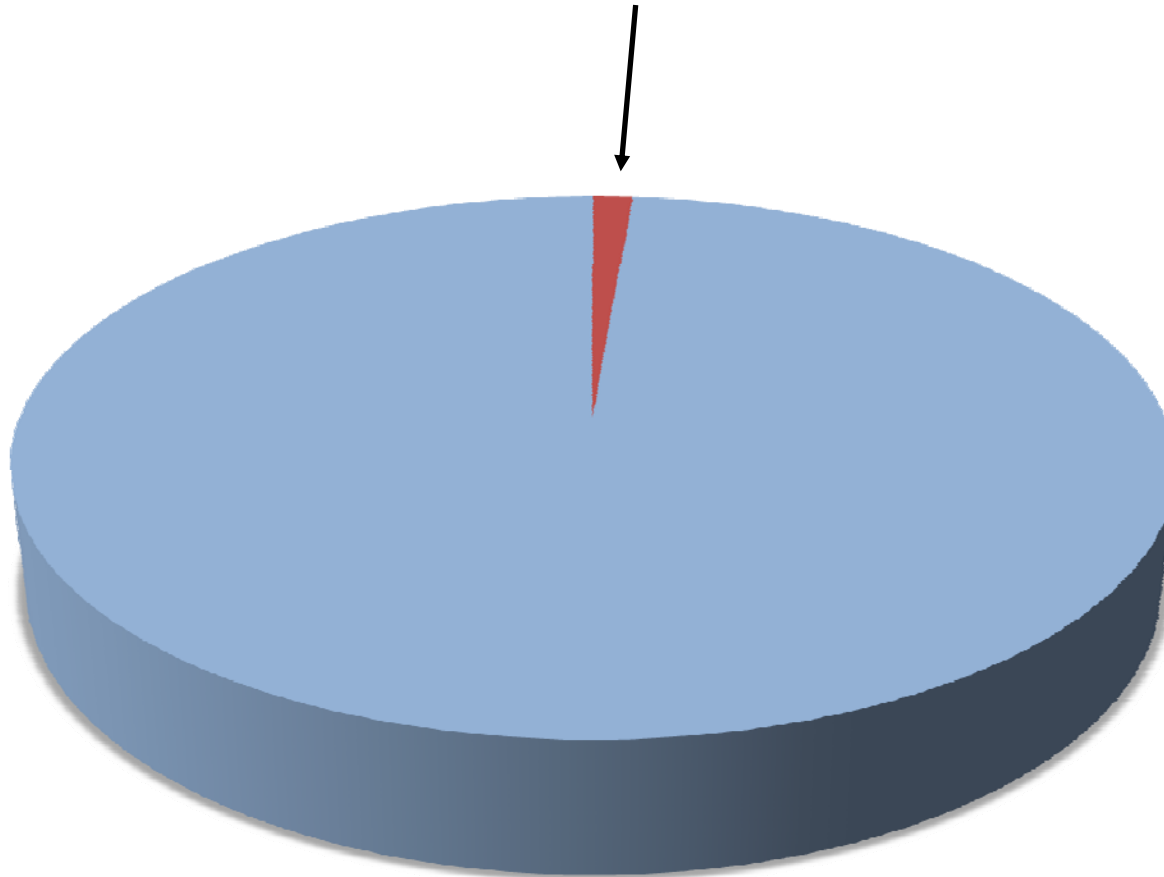
¿Quiénes se Benefician?



- **Las personas, especialmente los hogares más pobres (al controlar la inflación)**
- **Las empresas, especialmente las PYMES (al mantener acotado el aumento de las tasas de interés)**
- **El sector exportador (al disminuir las presiones sobre el tipo de cambio)**



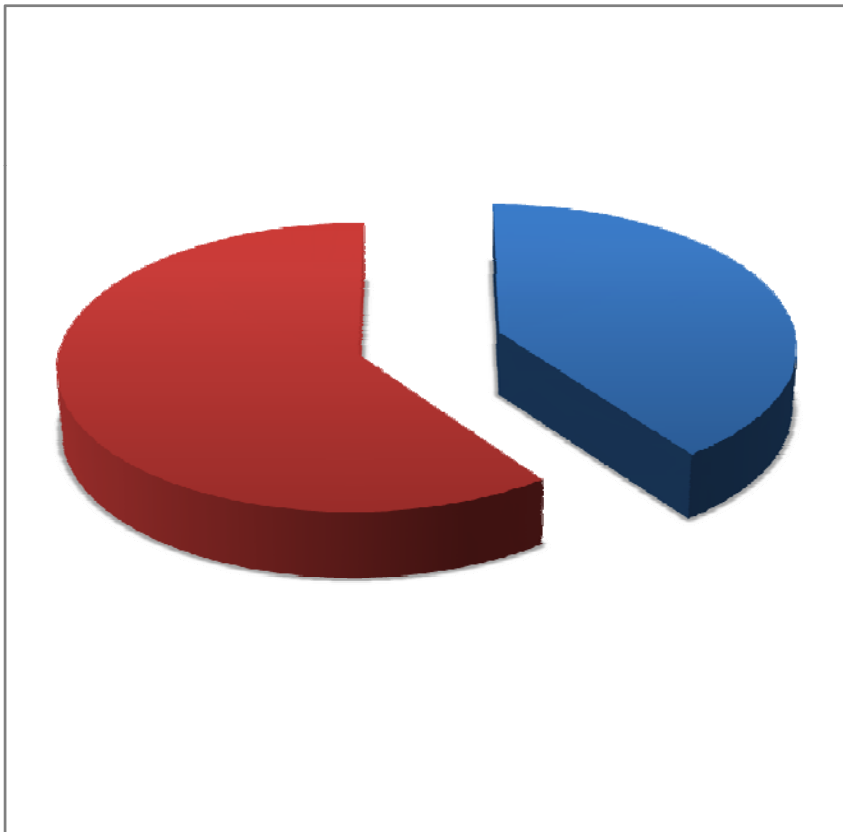
Ajuste total es por USD 750 millones,
equivalente al 1,3% del gasto del gobierno
central consolidado



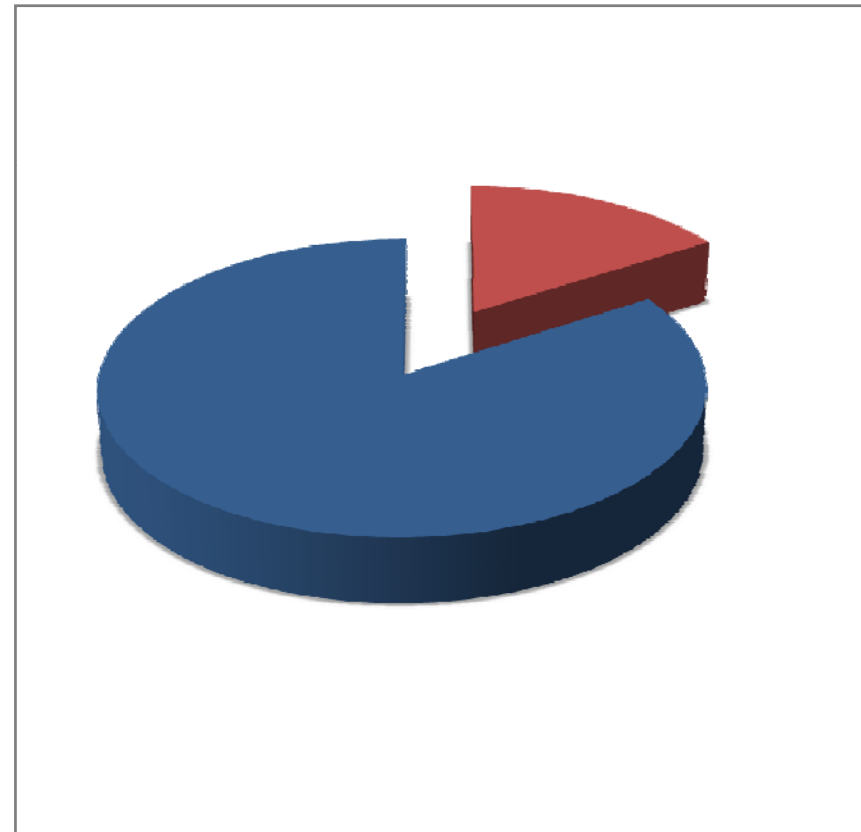
Características del ajuste fiscal



61% del ajuste es menor gasto corriente



19% del ajuste privilegia criterios parejos



Ajustes generales (US\$159 millones)



Gastos en personal (*) MM US\$ 58		telefonía celular	12%
horas extraordinarias	5%	publicidad y difusión	5%
honorarios a suma alzada	5%	servicios generales	7%
viáticos	10%	servicios de suscripción y similares	20%
funciones críticas	1%	pasajes y fletes	12%
		arriendo de vehículos	15%
Bienes de Consumo (*) MM US\$ 87		gastos de representación	15%
materiales de oficina	12%	servicios técnicos y profesionales	12%
materiales y útiles de aseo	12%	electricidad	5%
insumos computacionales	7%	otros (categoría residual)	7%
telefonía fija	12%		

Adquisición de Activos No Financieros

MM US\$ 14

5%

(*) estos montos excluyen el gasto extrapresupuestario y los ahorros en Carabineros y PDI descritos a continuación



Criterios básicos



- Se privilegió ajustes en gasto corriente
- Se veló porque ningún recurso comprometido a sus beneficiarios sea afectado
- Se rezaga la implementación de obras (por ejemplo, por razones de estacionalidad)
- Se consideró gastos postergables (Ej: Edificio Bicentenario)
- No se alteró el foco en gasto social, en inversiones y en las regiones



Criterios básicos



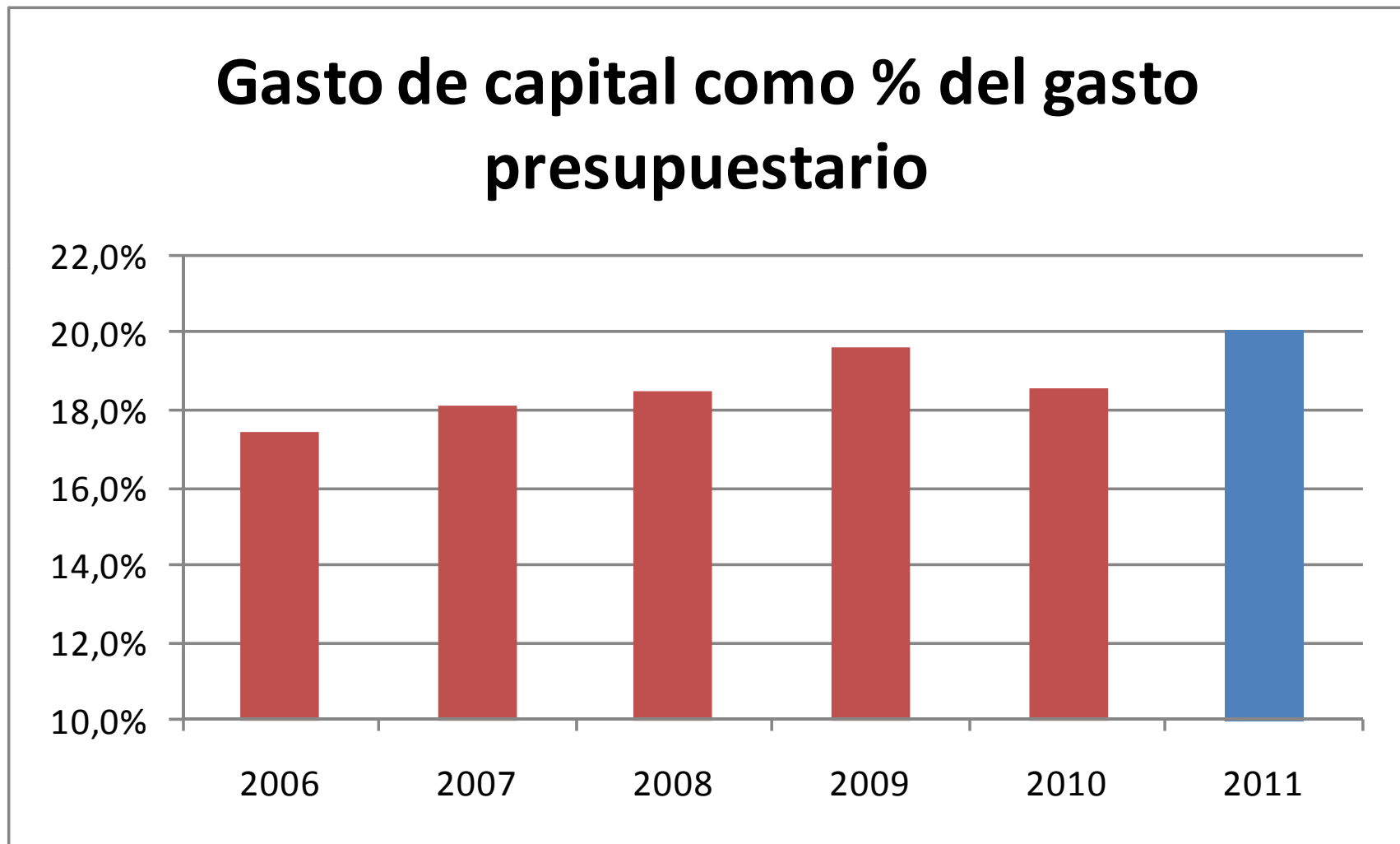
- **Impacto en gasto social**
Mantiene un crecimiento por sobre el 14% respecto a la Ley 2010
- **Impacto en el gasto de capital**
La menor proporción de gasto de capital en el ajuste permite que éste mantenga un crecimiento a tasas muy altas respecto a la Ley 2010, cercanas al 16%
- **Impacto en la inversión regional**
No se rebaja el FNDR. Después de un ajuste marginal en provisiones (0,6% de lo distribuido y por distribuir) el presupuesto para inversión regional supera en un 23% el año de mayor ejecución histórica (2009).





Gasto de capital

% del gasto presupuestario (situación post rebaja)



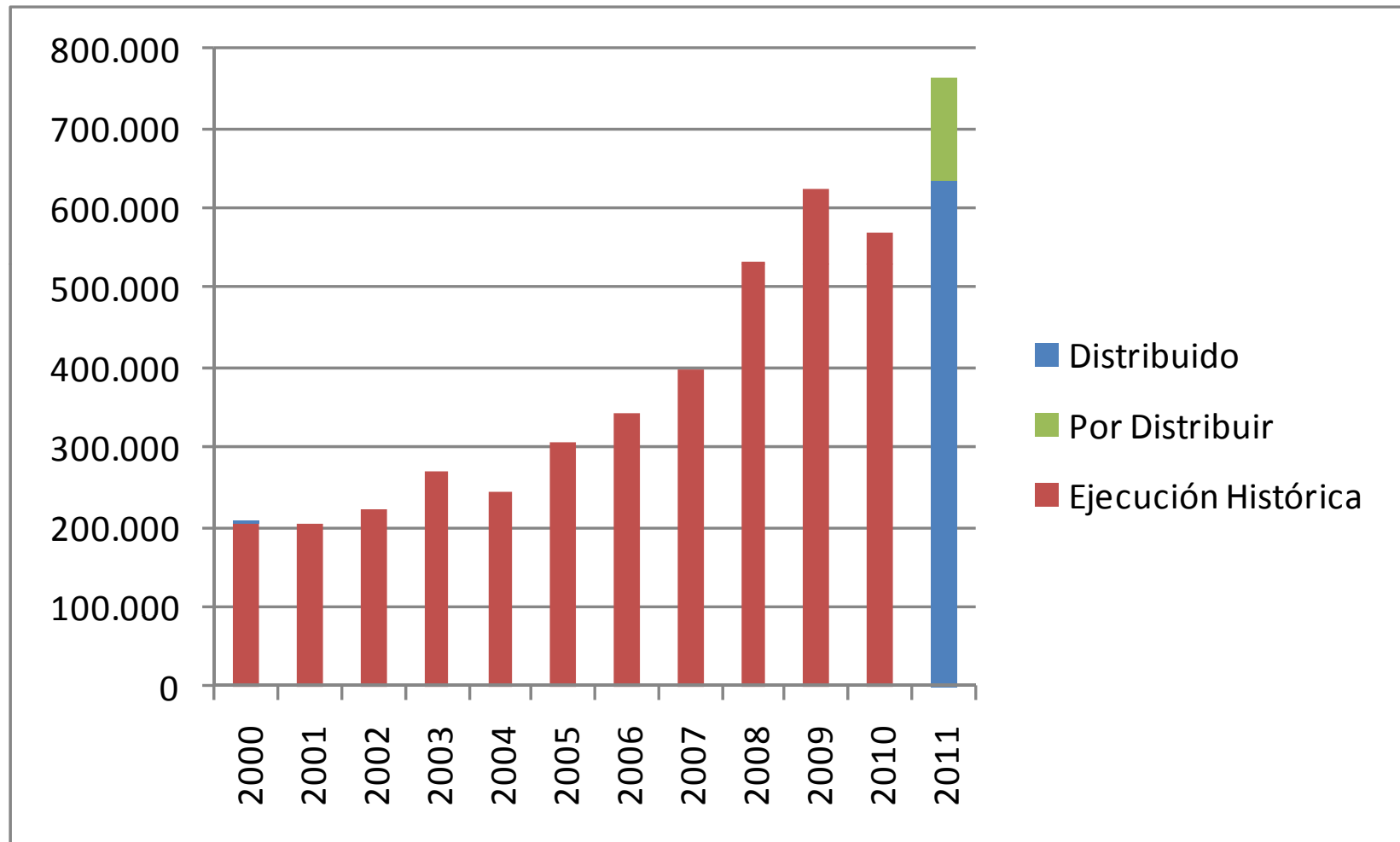
Nota: hasta el año 2010 corresponde a la ejecución. El 2011 al presupuesto post rebaja⁴





Inversión de los GORE

datos en millones de pesos 2011 (situación post rebaja)



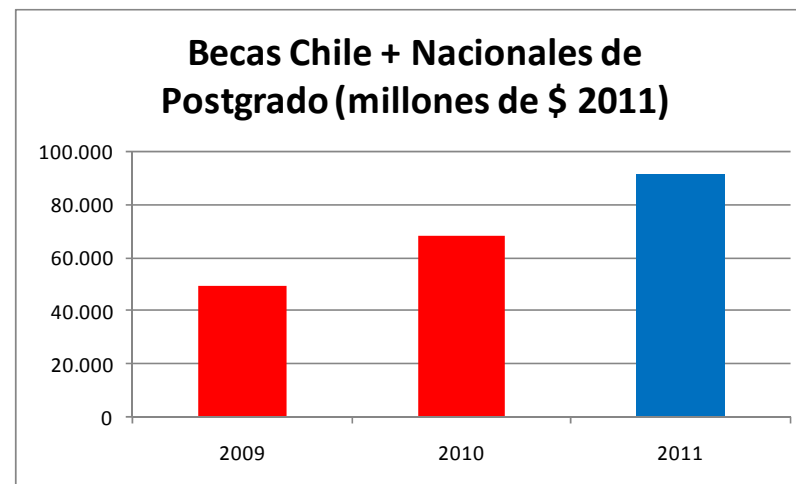
Nota: hasta el año 2010 corresponde a la ejecución. El 2011 al presupuesto post rebaja⁵



Otros ajustes



- Ajustes más relevantes
 - Dada la publicación en febrero de las leyes que aumentan la dotación de Carabineros y PDI, se reconoce el menor gasto por dos meses en la implementación (enero y febrero)
 - Se posterga un 3% el presupuesto de inversiones del MOP. Entre los proyectos aplazados está el Edificio Bicentenario (0,4% del total). El 2,6% restantes corresponde a proyectos no identificados
 - Revisión en la proyección estimada de recursos por la ley de donaciones para el terremoto
 - Becas Chile y Nacionales de Postgrado: se asegura la continuidad de los actuales becarios y se mantiene un crecimiento significativo respecto a lo ejecutado el 2010 (un 75,7% y un 2,6% real, respectivamente)



Nota: hasta el año 2010 corresponde a la ejecución. El 2011 al presupuesto post rebaja



Otros ajustes



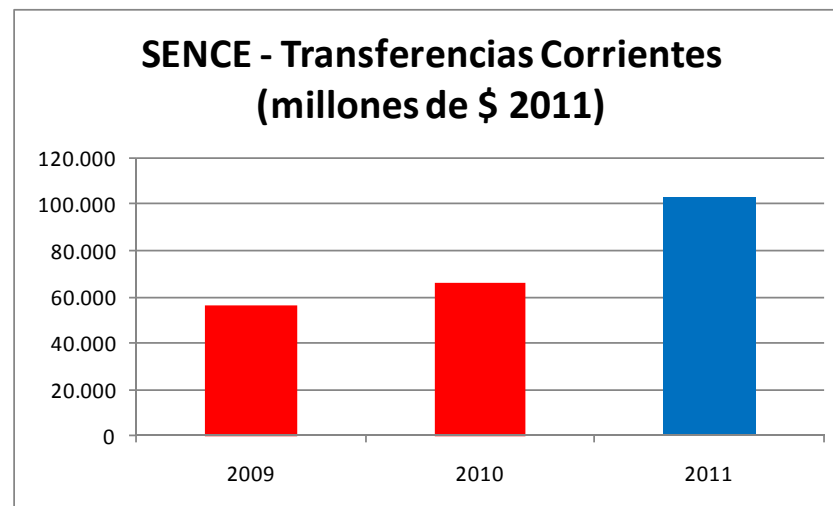
- Ajustes más relevantes
 - Se retarda la ejecución del proyecto Cochrane del Ejército, que por razones climáticas desarrollará este año la primera etapa, que es de menor costo que la segunda (considerada originalmente para este año)
 - Se reconoce la estacionalidad en la reconstrucción de infraestructura educacional en la zona de terremoto. Ello en consideración a los procesos administrativos que deben enfrentar las municipalidades y la estacionalidad del año escolar.
 - Retraso en proyectos de ley asociados a modificaciones institucionales en el ministerios de RREE, en deportes e inocuidad alimentaria así como en el proyecto de Servicios Sanitarios Rurales, entre otros.



Otros ajustes



- Ajustes más relevantes
 - Se ajusta el gasto extrapresupuestario considerando que en el año pasado se incrementó significativamente debido al terremoto
 - Se revisan los aportes a organismos internacionales
 - Se rebajan los recursos para gastos administrativos en la implementación de la Bonificación al Ingreso Ético Familiar
 - SENCE: se profundiza en la etapa de diseño



Nota: hasta el año 2010 corresponde a la ejecución. El 2011 al presupuesto post rebaja



Rebaja por Subtítulo



Millones de Dólares

Subtítulo	Presupuesto 2011	Rebaja	% de la rebaja total
Gastos en Personal	9.762	58	7,8%
Bienes de Consumo	5.124	193	25,7%
Intereses	1.457	3	0,4%
Transferencias Corrientes	18.161	206	27,5%
Prestaciones Previsionales	10.535	0	0,0%
Otros	7	0	0,0%
Subtotal Gasto Corriente	45.046	461	61,4%
Adq. de Activos no Financieros	392	14	1,8%
Total Inversión	5.835	135	18,0%
Transferencias de Capital	4.917	141	18,8%
Subtotal Gasto de Capital	11.144	289	38,6%
TOTAL	56.190	750	100,0%



Escenario Macroeconómico y Ajuste Fiscal



**Gobierno
de Chile**

Ministerio
de Hacienda