

EJECUCIÓN GOBIERNO CENTRAL CUARTO TRIMESTRE 2011



Dirección de
Presupuestos

Gobierno de Chile

Rosanna Costa
Directora de Presupuestos
Enero de 2012

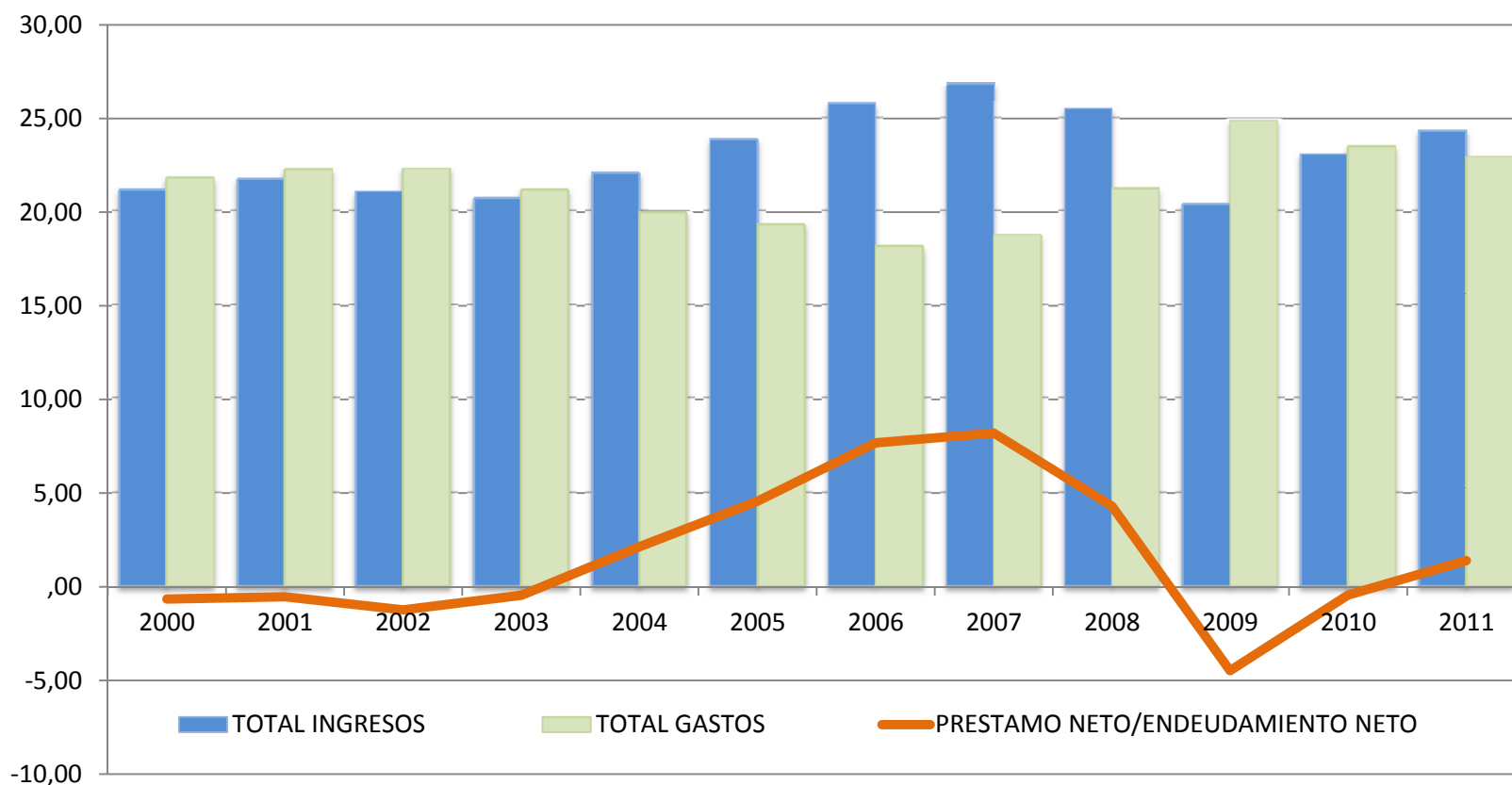


Dirección de
Presupuestos

Gobierno de Chile

- El presente informe contiene las cifras correspondientes a la gestión financiera del Gobierno Central en el período **enero-diciembre de 2011**, dividiendo su análisis entre los resultados trimestrales, así como las cifras registradas en el año.
- Los resultados que se presentan contienen información tanto del **Gobierno Central Presupuestario** como de las operaciones de carácter **Extrapresupuestario** e información del **Gobierno Central Consolidado**.

Una mirada en perspectiva: Ingresos, gastos y endeudamiento neto del Gobierno Central Total (como % del PIB)



	2005	2006	2007	2008	2009	2010	2011
Ingresos Totales	23,8	25,8	26,9	25,5	20,4	23,0	24,3
Gastos Totales	19,3	18,1	18,7	21,2	24,8	23,5	22,9
Préstamo Neto	4,6	7,7	8,2	4,3	-4,5	-0,4	1,4





Ingresos del Gobierno Central

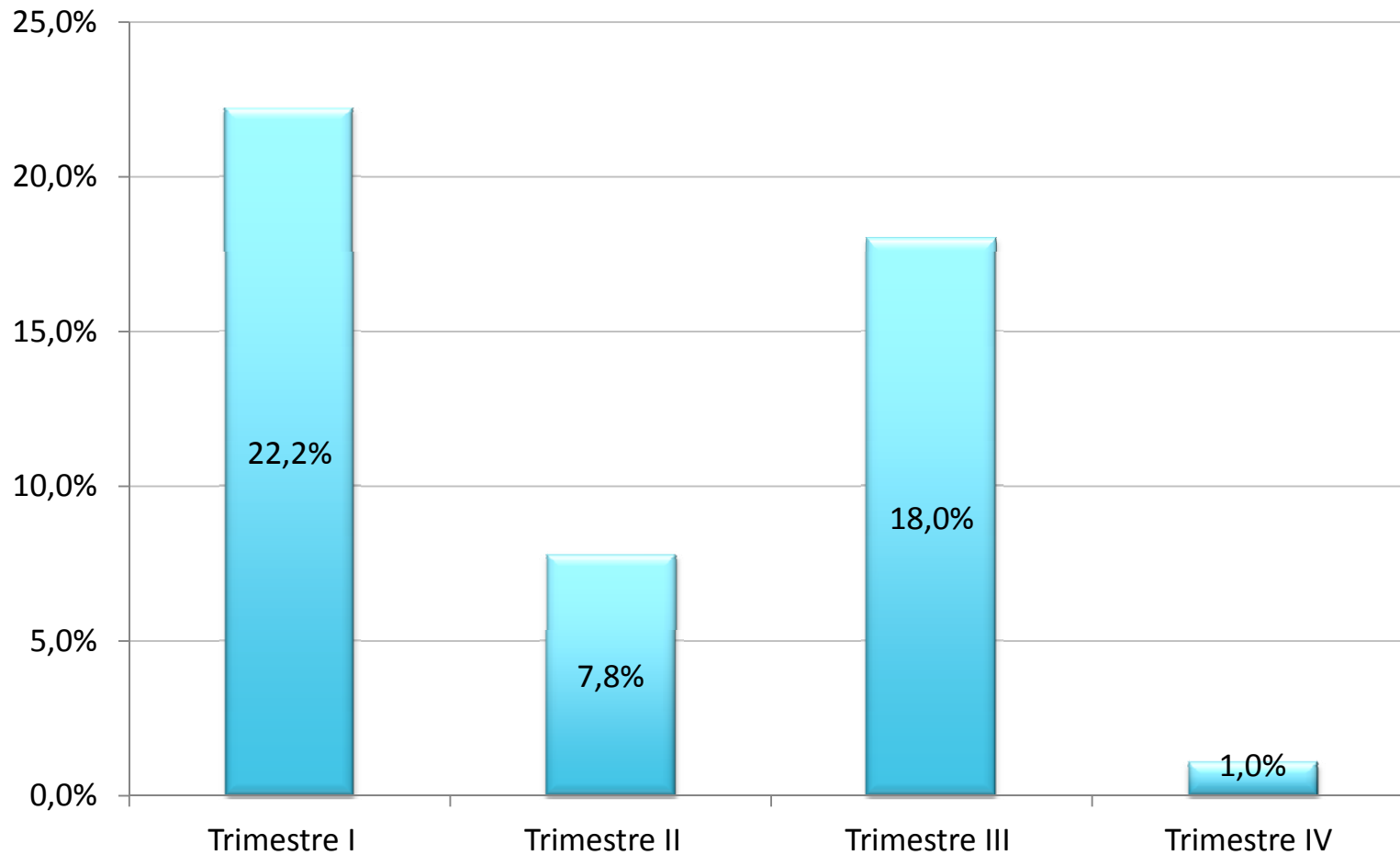


Ingresos del Gobierno Central Consolidado al cuarto trimestre 2011

(Tasas de variación real en 12 meses)



Total ingresos



Ingresos del Gobierno Central Consolidado (tasas de variación real respecto al mismo período del año anterior)



	4o trimestre	año 2011
INGRESOS	1,1	11,6
Ingresos tributarios netos	13,7	16,2
<i>Tributación minería privada</i>	(29,3)	18,6
<i>Tributación resto contribuyentes</i>	19,2	15,9
Cobre bruto	(60,7)	-12,1
Imposiciones previsionales	6,0	5,2
Donaciones	(13,4)	23,4
Rentas de la propiedad	22,1	11,9
Ingresos de operación	1,9	5,5
Otros ingresos	38,2	17,4
VENTA ACTIVOS	(23,7)	-25,5
TOTAL	1,0	11,5



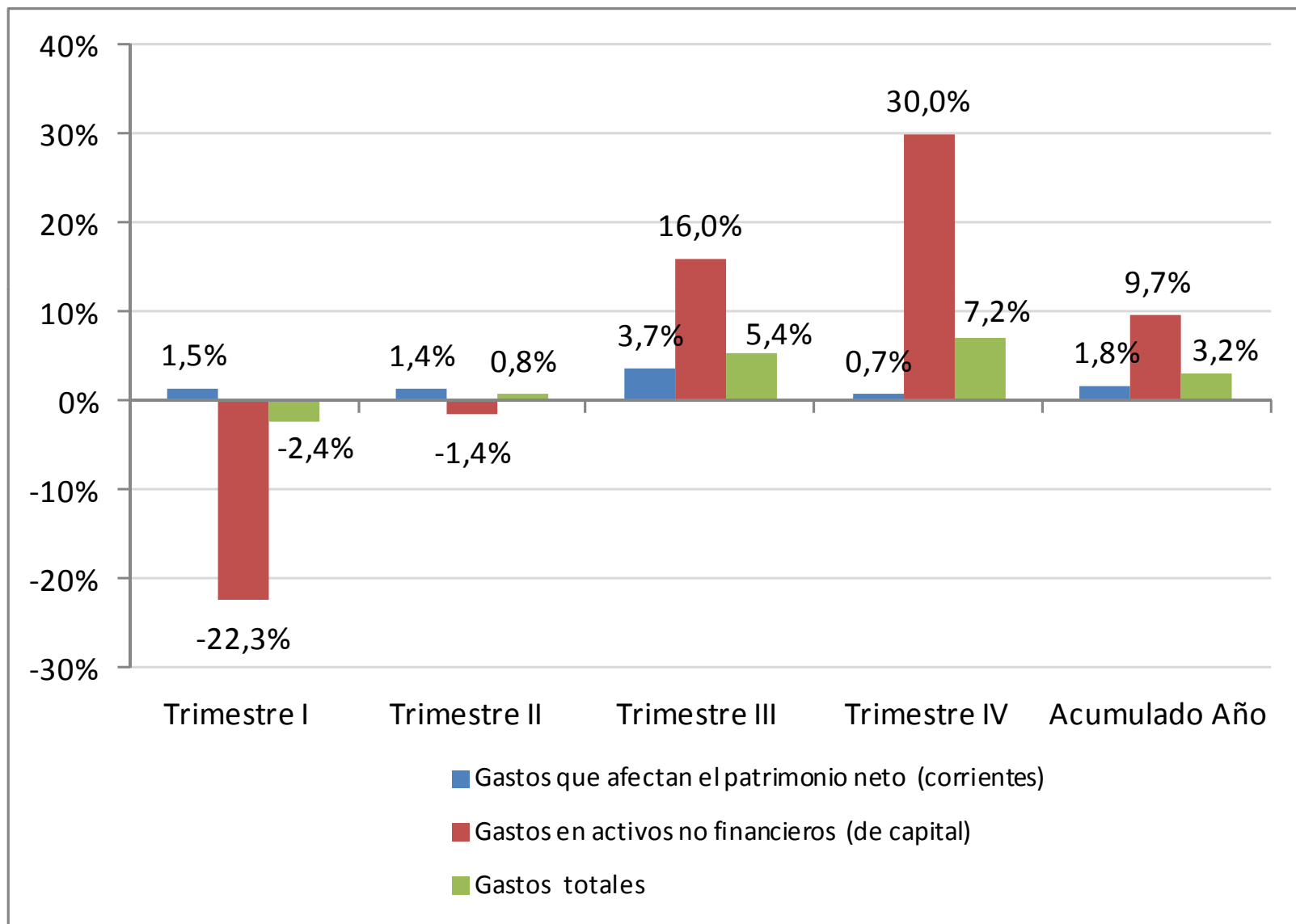


Gastos del Gobierno Central

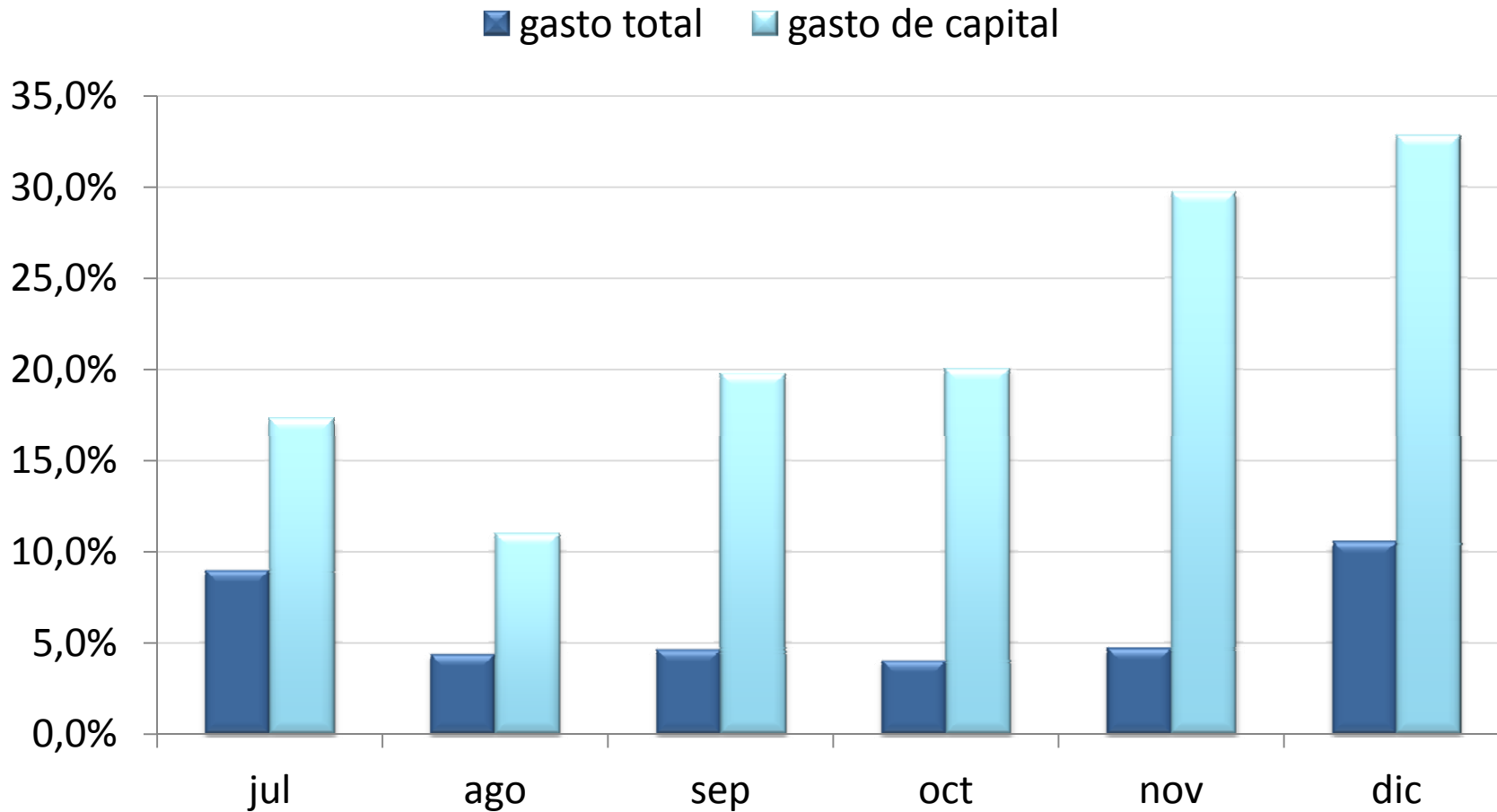


Gastos Gobierno Central Consolidado cuarto trimestre 2011

(Tasas de variación real en 12 meses)



Gasto Presupuestario Total y de Capital Segundo Semestre variación real en 12 meses (mes a mes)



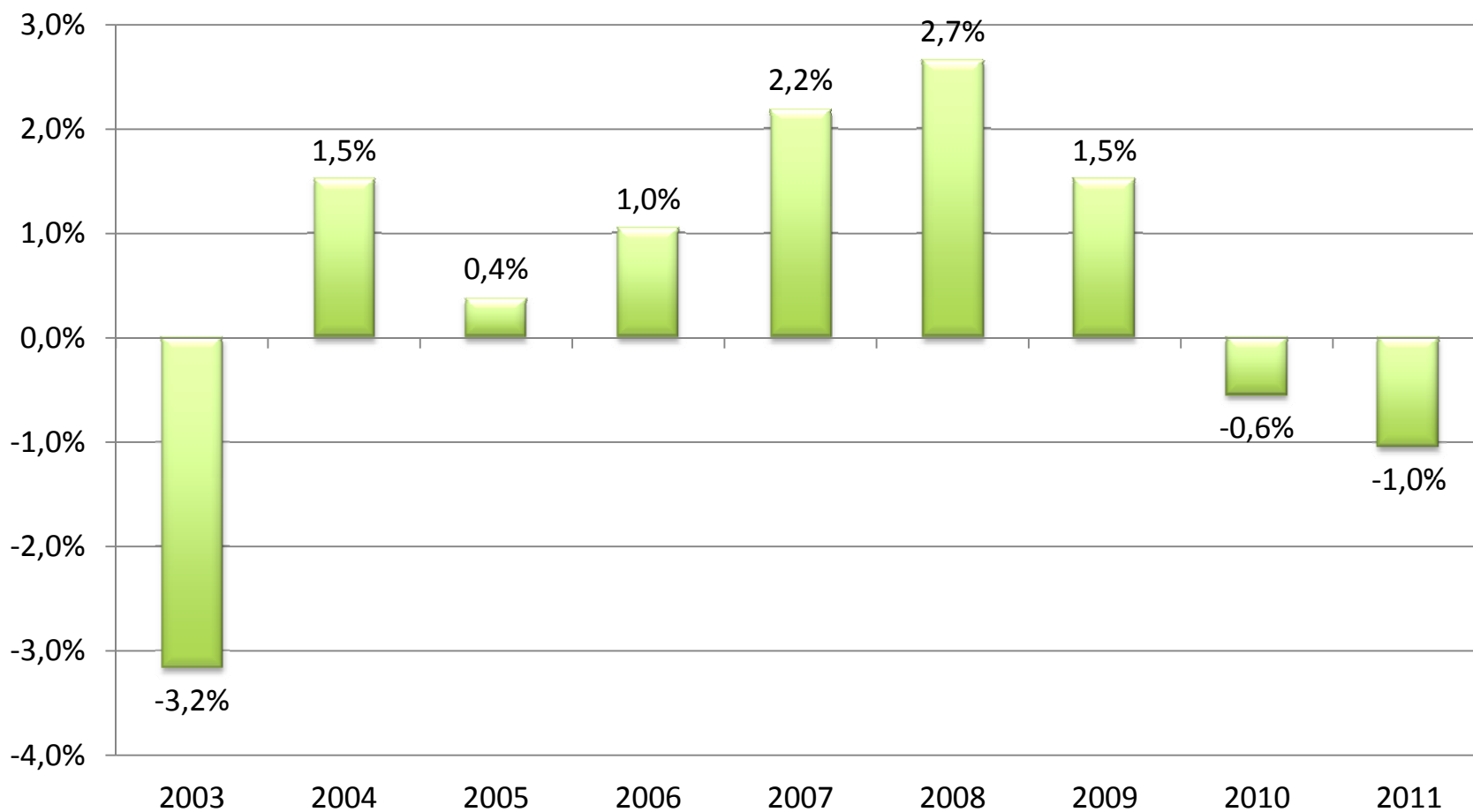
Gastos del Gobierno Central Presupuestario (tasas de variación real respecto al mismo período del año anterior)



	4o trimestre	año 2011
GASTOS CORRIENTES	0,8	1,2
Personal	4,3	2,7
Bienes y servicios de consumo y producción	6,0	2,6
Intereses	67,2	50,1
Subsidios y donaciones	(1,3)	(1,3)
Prestaciones previsionales	(1,9)	(0,1)
Otros	(34,0)	9,2
GASTOS CAPITAL		
Inversión	32,1	7,5
Transferencias de capital	27,0	12,3



Porcentaje de gasto ejecutado respecto del gasto proyectado en IFP (sept. cada año): 2003-2011





Balance del Gobierno Central
Activos
Comentarios Finales



Balance del Gobierno Central Consolidado (porcentaje del Producto Interno Bruto)



Porcentaje del PIB	Trimestre I	Trimestre II	Trimestre III	Trimestre IV	Acumulado Año
Ingresos Gobierno Central	5,9	6,5	5,9	5,9	24,3
Gastos Gobierno Central	4,8	5,3	5,5	7,4	22,9
Préstamo Neto / Endeudamiento Neto	1,2	1,3	0,5	-1,5	1,4



Síntesis



- Los ingresos totales del Gobierno Central Consolidado durante el año 2011 alcanzaron un incremento de 11,6% real respecto del año 2010, fruto de la evolución del precio del cobre y del dinamismo de la economía local.
- La ejecución presupuestaria del gasto del gobierno central llegó a un 99% de lo proyectado en el Informe de Finanzas Públicas, por lo cual registró un aumento de un 3,2% en relación con el año anterior. Este resultado se vio influenciado por una evolución más dinámica del gasto en la segunda parte del año, con un crecimiento de 7,2% real el cuarto trimestre
- Este crecimiento fue liderado por la inversión y las transferencias de capital, que aumentaron un 9,7% real gracias al sostenido dinamismo de todo el segundo semestre
- De esta forma, se alcanza una cifra récord de 19,2% de participación del gasto de capital en el gasto total.
- Los niveles de ejecución de ingresos y gastos al cuarto trimestre del año, implicaron un superávit fiscal de \$1.568.812 millones, equivalente al 1,4% del PIB estimado para el año.



EJECUCIÓN GOBIERNO CENTRAL CUARTO TRIMESTRE 2011



Dirección de
Presupuestos

Gobierno de Chile

Rosanna Costa
Directora de Presupuestos
Enero de 2012