

EJECUCIÓN GOBIERNO CENTRAL

Agosto 2012

Rosanna Costa
Directora de Presupuestos
08 de octubre de 2012



Dirección de
Presupuestos

Gobierno de Chile

Resultado Gobierno Central Presupuestario los primeros ocho meses de cada año

(Millones de pesos 2012 y tasa de variación real)



Categoría	Ene-Agosto 2011	Ene-Agosto 2012	Variación
Ingresos	18.394.949	18.696.126	1,6%
Gastos corrientes	12.887.064	13.923.178	8,0%
Gastos de capital	2.466.788	2.706.938	9,7%
Total gastos	15.353.852	16.630.116	8,3%
Superávit (déficit)	3.041.096	2.066.010	



Gastos Gobierno Central Presupuestario Acumulado a agosto 2012

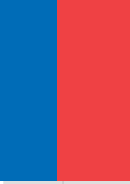
(millones de pesos, % del total y tasa de var. real)

	Acumulado a Agosto		
	Millones de pesos	% particip.	% Var. real 12 meses
TRANSACCIONES QUE AFECTAN EL PATRIMONIO NETO	13.923.178	83,7%	8,0%
Personal	3.441.178	20,7%	6,2%
Bienes y servicios de consumo	1.250.920	7,5%	6,9%
Intereses	473.235	2,8%	29,1%
Subsidios y donaciones	5.255.273	31,6%	12,1%
Prestaciones previsionales	3.452.983	20,8%	1,5%
Otros	49.589	0,3%	149,7%
TRANSACCIONES EN ACTIVOS NO FINANCIEROS	2.706.938	16,3%	9,7%
Inversión	1.283.539	7,7%	14,1%
Transferencias de capital	1.423.398	8,6%	6,0%
TOTAL GASTOS	16.630.116	100,0%	8,3%

Resultado Gobierno Central Total

Enero-Agosto de 2012

(Millones de pesos de 2012 y tasa de variación real)



Categoría	Año 2011	Año 2012	Variación
Ingresos	18.758.833	19.060.011	1,6%
Gasto Presupuestario	15.353.852	16.630.117	8,3%
Gasto Extrapresupuestario	472.740	306.938	-35,1%
Total Gastos	15.826.592	16.937.054	7,0%
Superávit (déficit)	2.932.241	2.122.957	





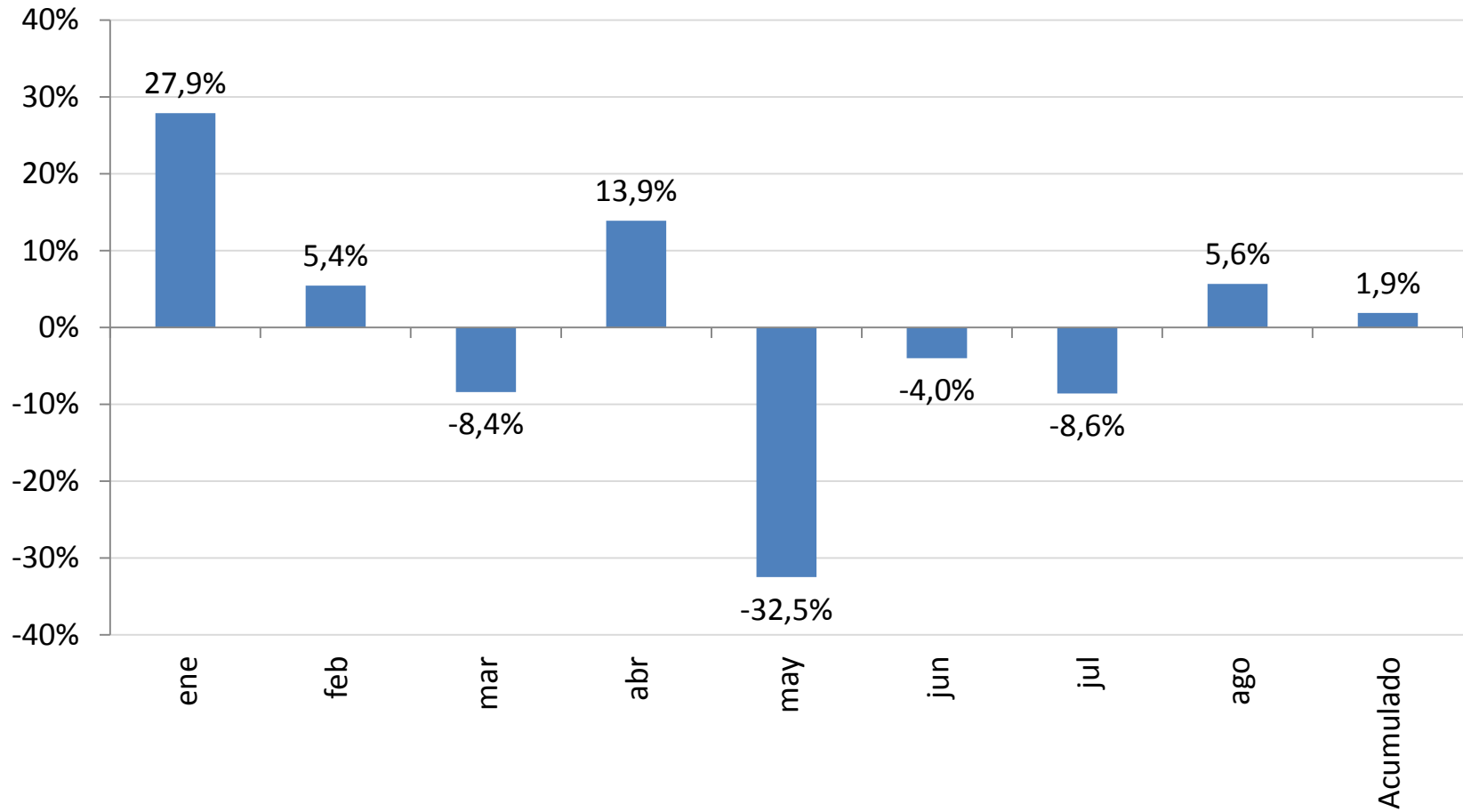
Ingresos del Gobierno Central



Ingresos del Gobierno Central Total

Enero-agosto 2012

(tasas de variación real en 12 meses)



Ingresos totales del Gobierno Central Total

Enero-agosto 2012

(millones de pesos y % de avance sobre ley aprobada)



Tipo de ingreso	MM \$	% avance sobre ley aprobada
TRANSACCIONES QUE AFECTAN EL PATRIMONIO NETO	18.683.225	68,7%
Ingresos tributarios netos	15.181.628	69,5%
Tributación minería privada	1.417.493	50,6%
Tributación resto contribuyentes	13.764.135	72,3%
Cobre bruto	965.466	48,6%
Imposiciones previsionales	1.194.107	70,2%
Donaciones	38.232	42,3%
Rentas de la propiedad	382.040	74,5%
Ingresos de operación	457.069	80,3%
Otros ingresos	464.683	95,8%
TRANSACCIONES EN ACTIVOS NO FINANCIEROS	12.227	47,8%
Venta de activos físicos	12.227	47,8%
Total ingresos	18.695.452	68,7%



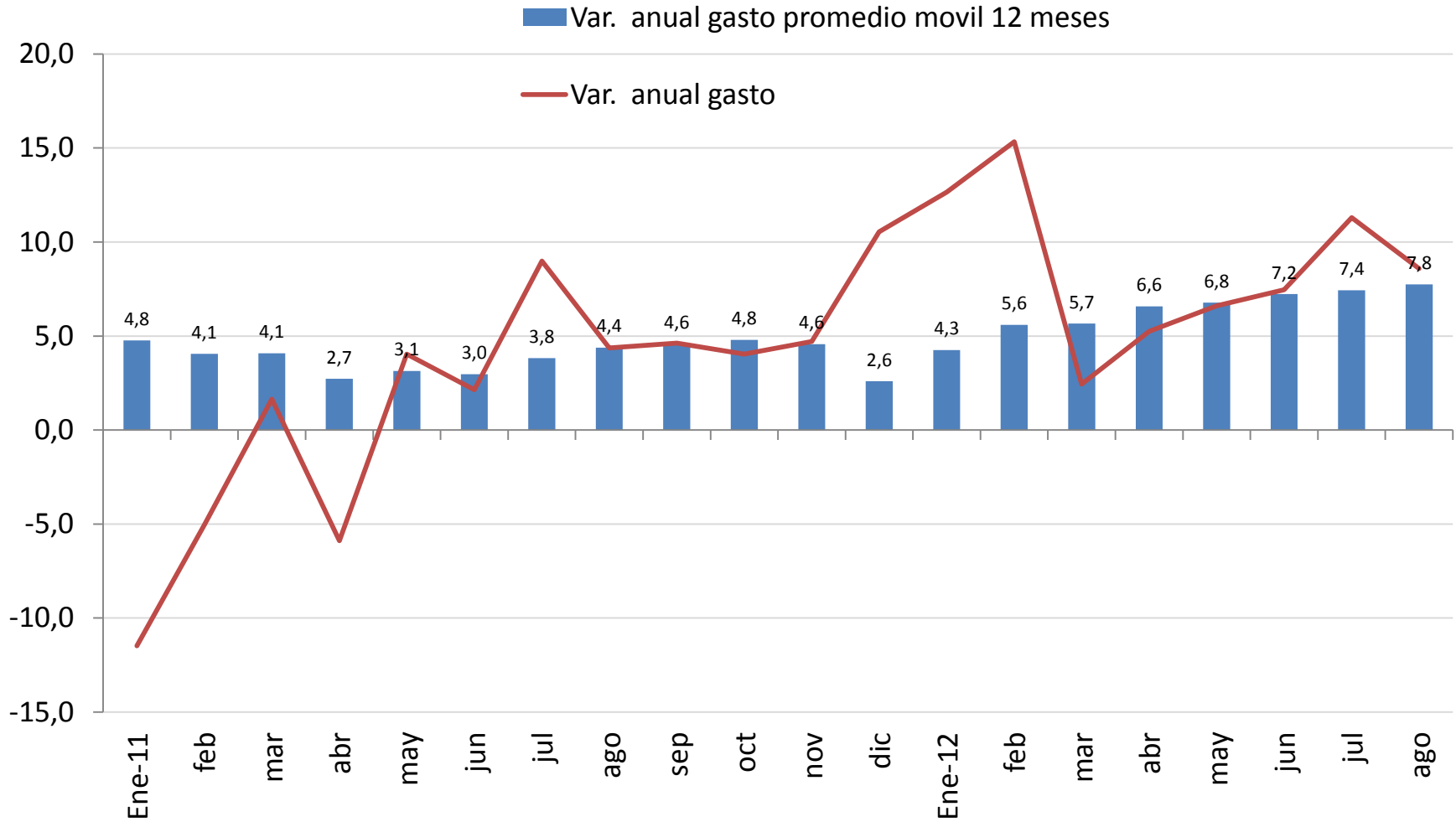
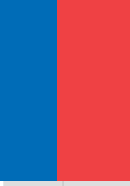


Ejecución de Gastos del Gobierno Central



Variación Real Gasto Presupuestario Acumulado en 12 meses a agosto de 2012

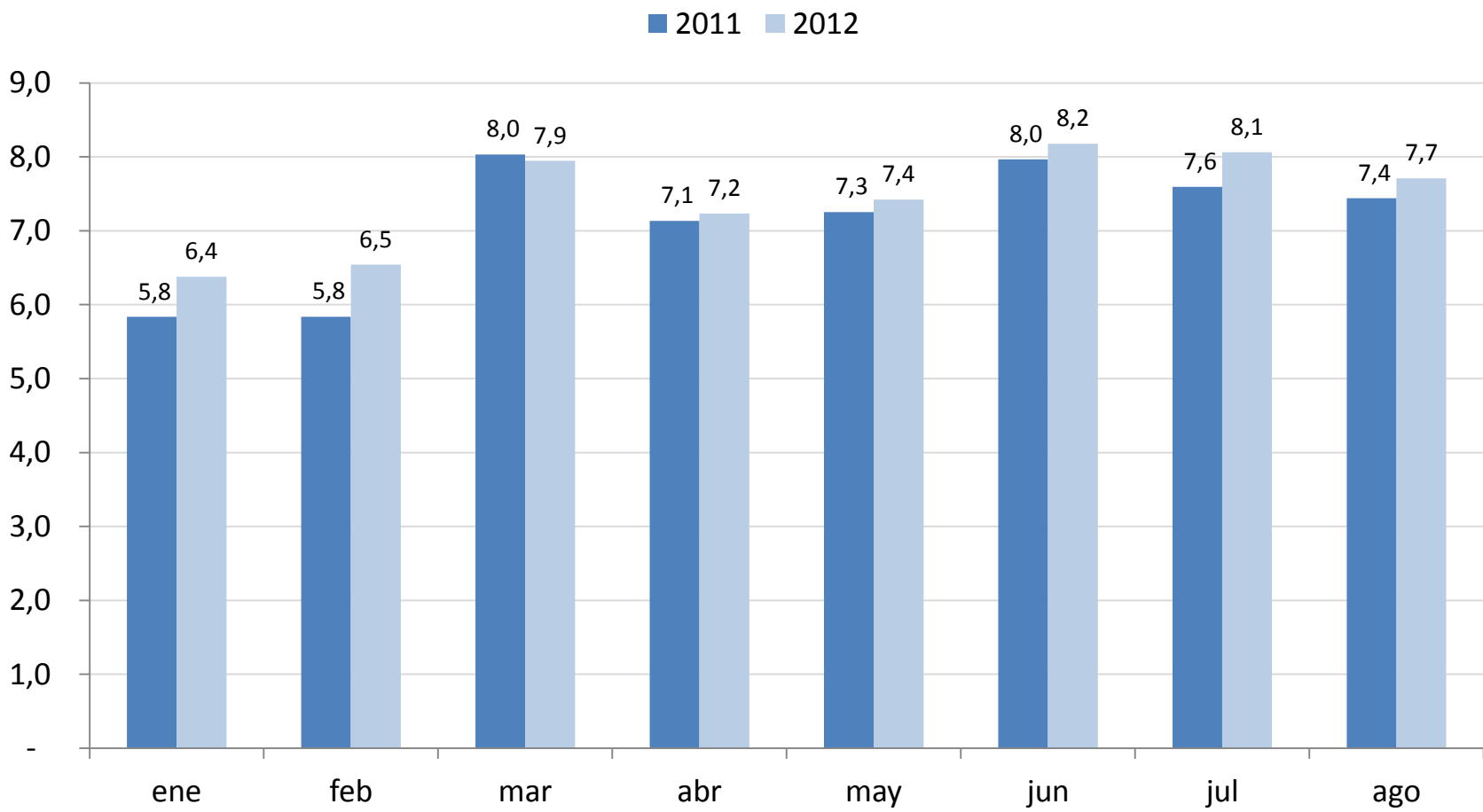
(% respecto a igual período año anterior)



Gastos Gobierno Central Presupuestario

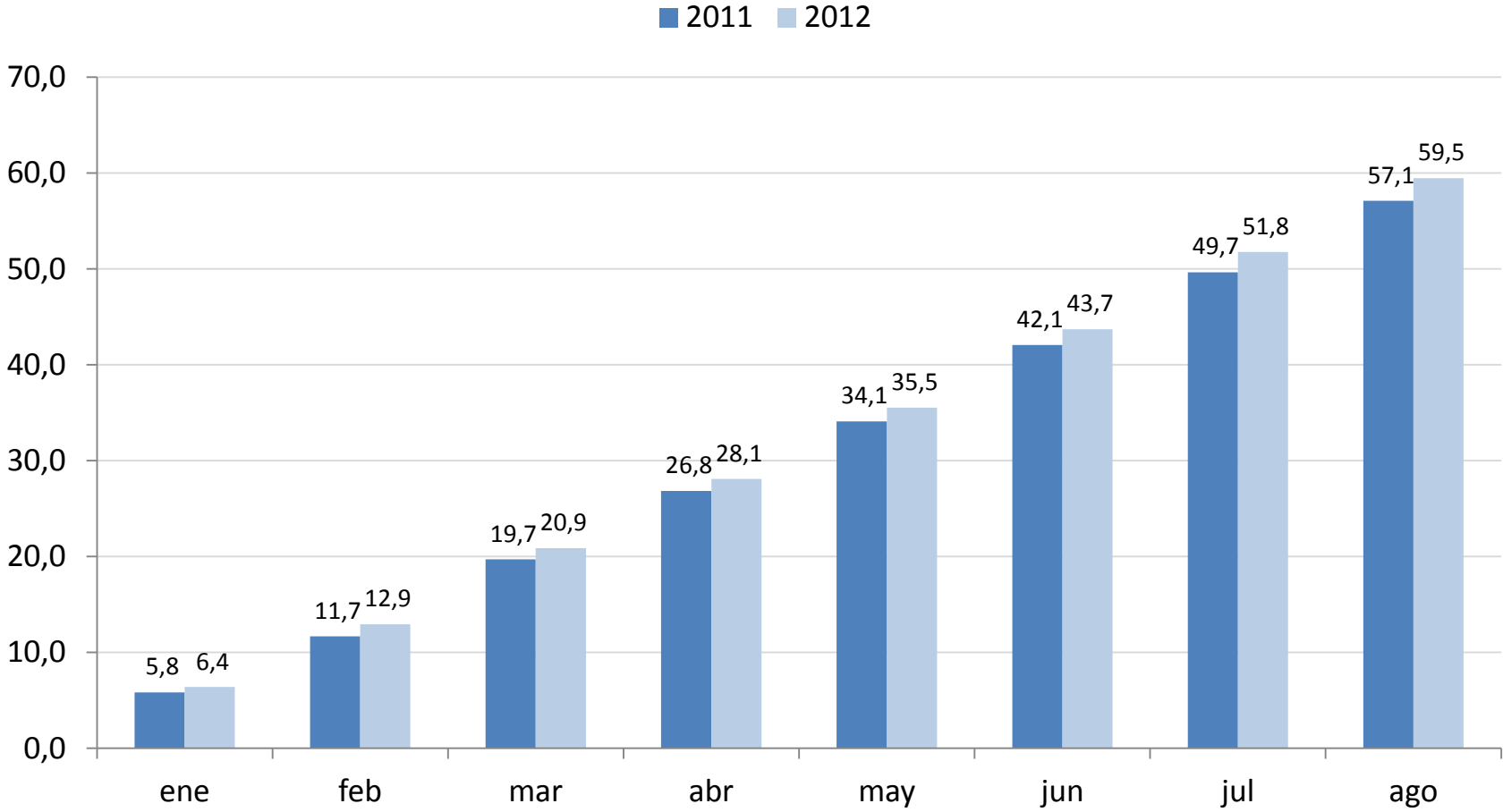
A agosto 2011 y agosto 2012

(% de avance de ejecución sobre Ley Aprobada)



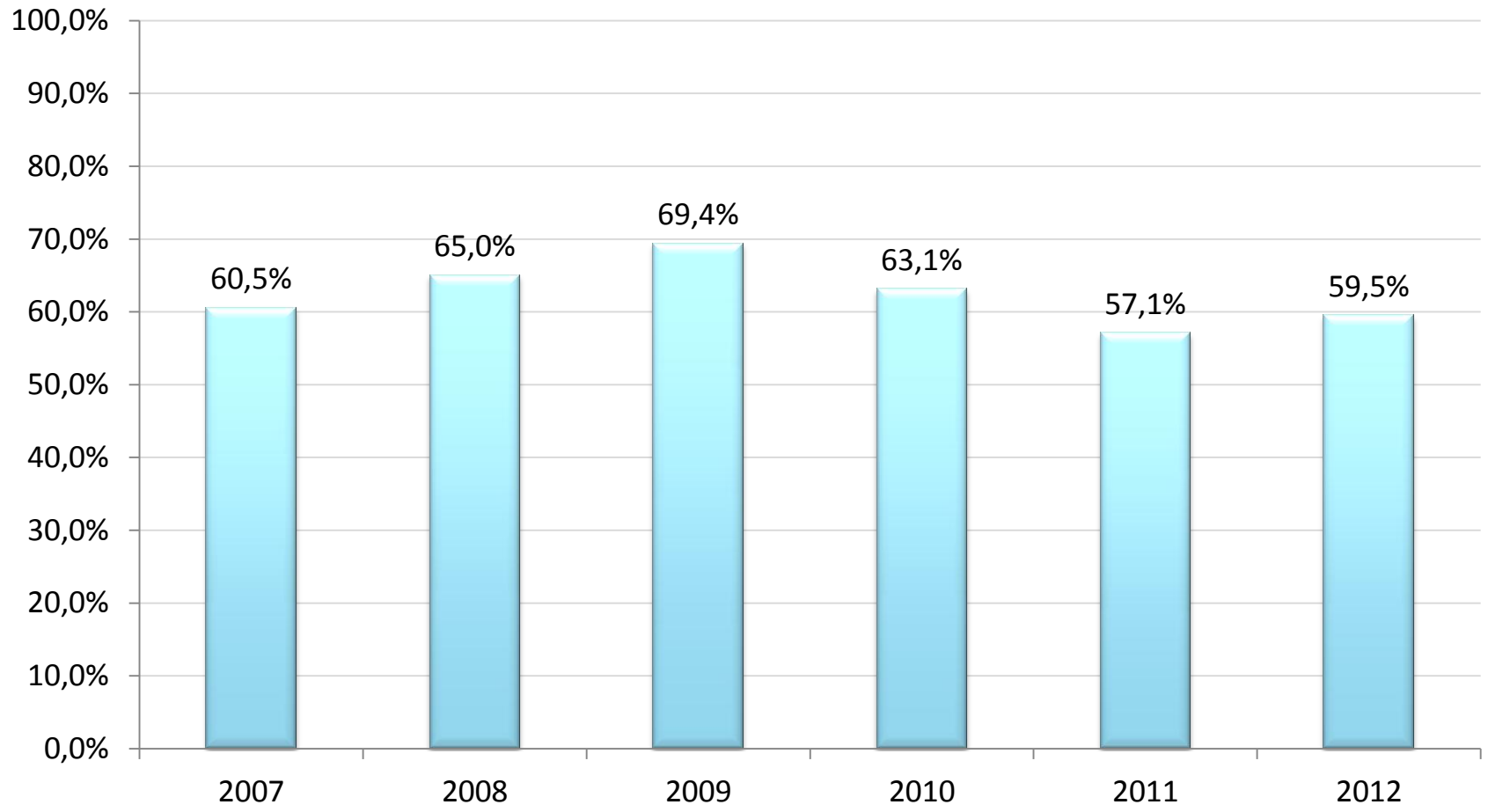
Gastos Gobierno Central Presupuestario Acumulado a agosto 2011 y agosto 2012

(% de avance de ejecución sobre Ley Aprobada)



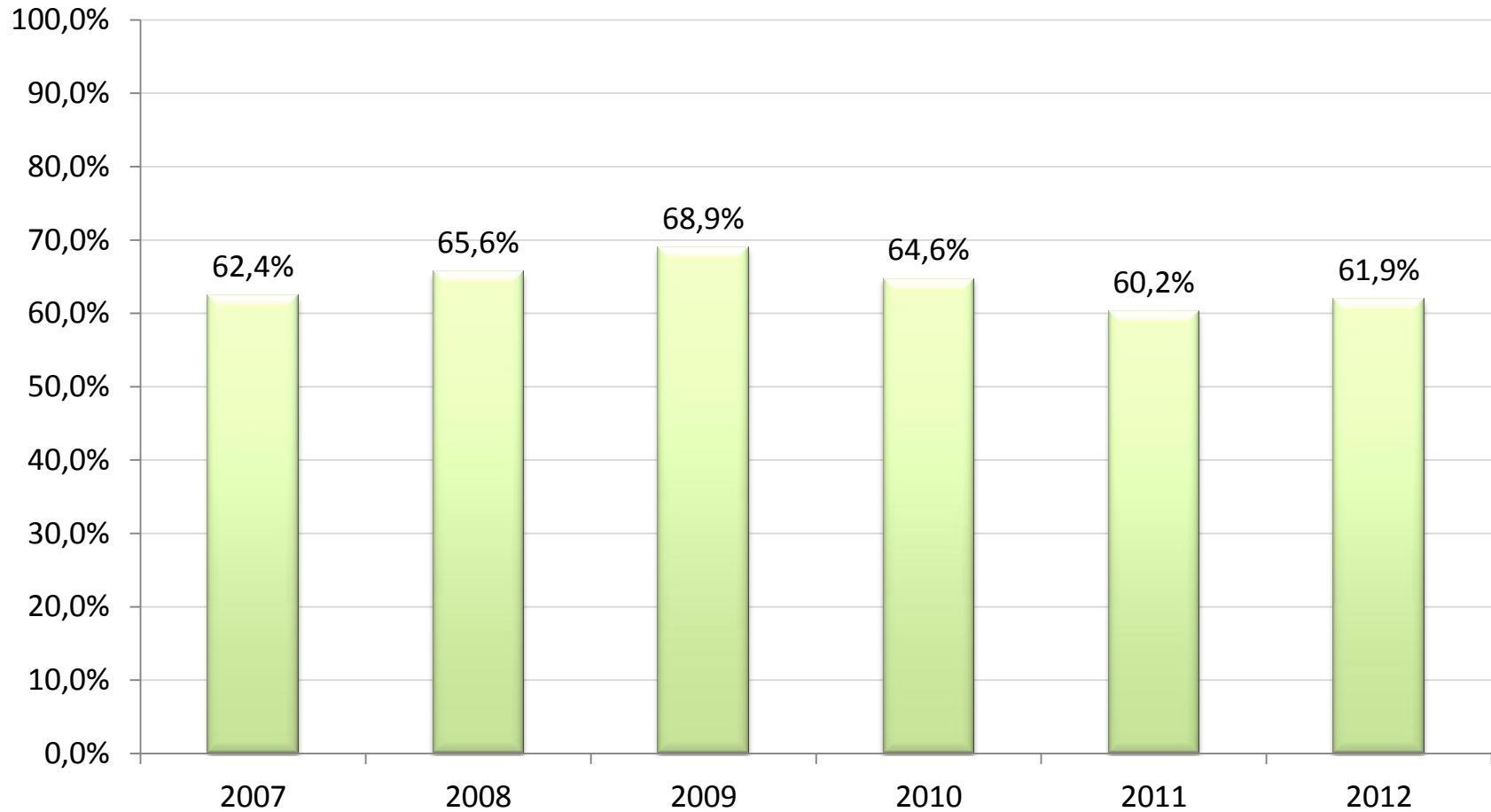
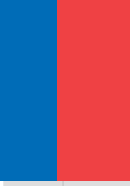
Gasto Total Gobierno Central Presupuestario Acumulado a agosto 2007-2012

(% de avance de ejecución sobre Ley Aprobada)



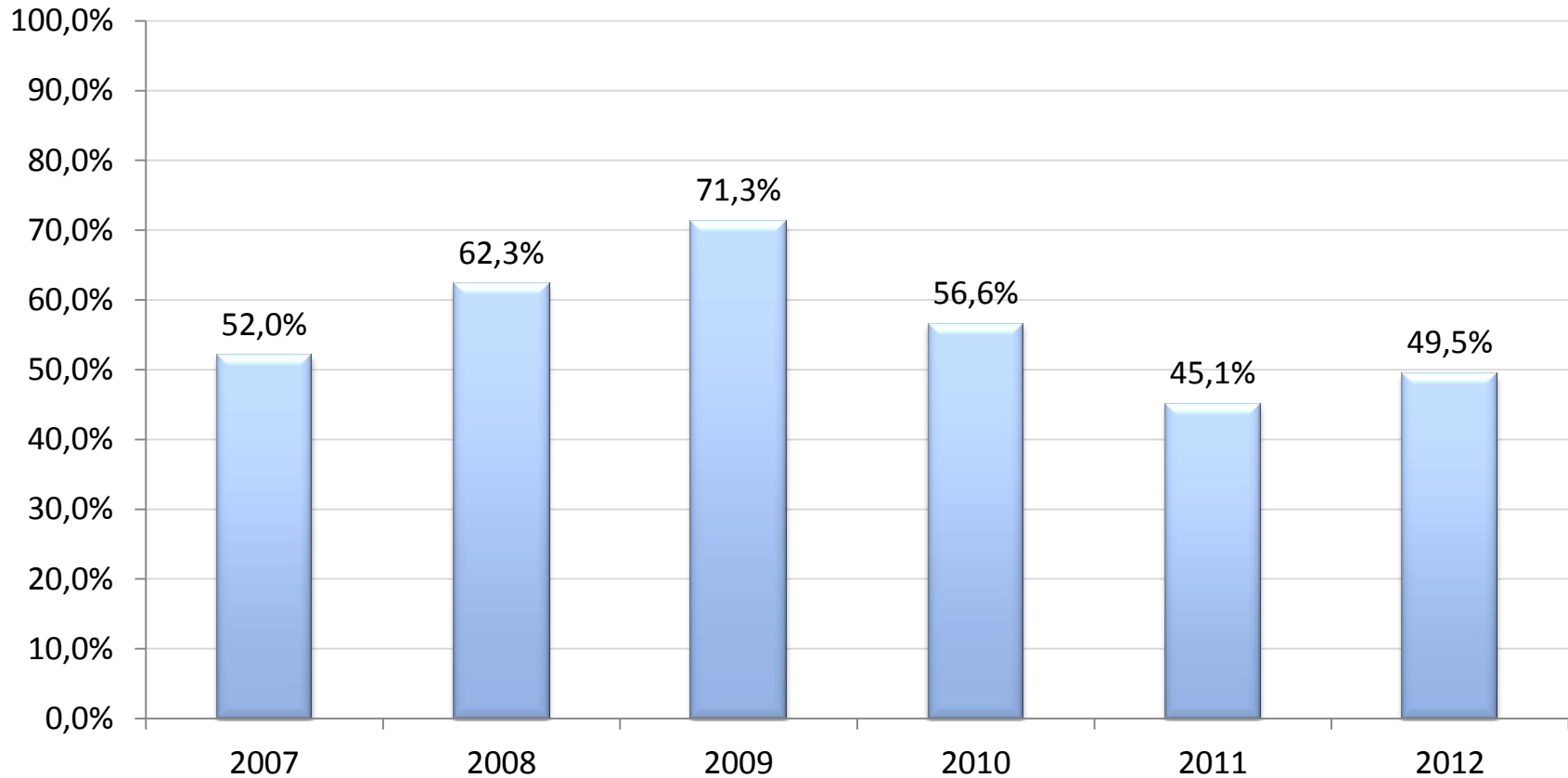
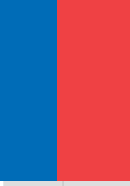
Gastos Corriente Gobierno Central Presupuestario Acumulado a agosto 2007-2012

(% de avance de ejecución sobre Ley Aprobada)



Gastos de Capital Gobierno Central Presupuestario Acumulado a agosto 2007-2012

(% de avance de ejecución sobre Ley Aprobada)



Gobiernos Regionales - Programas de Inversión

(Presupuesto vigente y acumulado a agosto 2011-2012,
miles de pesos de agosto 2012)

REGIONES	PRESUPUESTO 2011			PRESUPUESTO 2012		
	VIGENTE	EJECUTADO ACUMULADO	% EJECUCION	VIGENTE	EJECUTADO ACUMULADO	% EJECUCION
I	31.974.932	9.739.647	30,5	33.650.356	15.567.421	46,3
II	52.224.108	25.975.044	49,7	48.191.053	32.521.175	67,5
III	35.573.487	12.822.180	36,0	41.066.019	14.170.421	34,5
IV	46.955.154	22.098.366	47,1	49.656.603	27.488.263	55,4
V	47.304.891	23.010.012	48,6	49.771.339	29.573.315	59,4
VI	39.132.588	21.089.653	53,9	42.409.271	31.037.704	73,2
VII	50.145.615	26.777.596	53,4	52.141.903	32.027.166	61,4
VIII	85.085.189	44.147.310	51,9	87.979.952	50.410.590	57,3
IX	55.012.989	27.091.838	49,2	71.509.721	40.242.585	56,3
X	54.560.971	35.545.630	65,1	57.238.032	37.924.762	66,3
XI	31.436.894	14.852.077	47,2	31.865.741	15.880.040	49,8
XII	30.714.774	14.312.034	46,6	29.634.982	12.968.254	43,8
RM	93.343.376	57.181.420	61,3	86.521.474	60.869.951	70,4
XIV	32.572.540	18.066.253	55,5	35.893.057	25.128.346	70,0
XV	26.732.745	11.354.590	42,5	22.544.564	16.601.200	73,6
SUBTOTAL	712.770.252	364.063.648	51,1	740.074.067	442.411.193	59,8
Variación real en 12 meses del presupuesto vigente				3,8%		
Variación real en 12 meses del gasto ejecutado acumulado a agosto 2012:					21,5%	



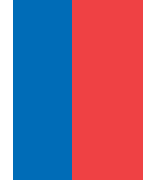
Gasto por subtítulos principales ministerios



Gasto presupuestario total principales ministerios

Enero-agosto 2012

(% avance sobre ley aprobada)



Ministerios	MM\$	Avance (% de ejec. sobre ley)
Trabajo	3.324.737	65,7%
Educación	3.290.103	59,1%
Salud	2.753.729	64,1%
Interior	1.295.561	59,1%
Obras Públicas	920.738	54,4%
Vivienda	906.415	56,7%
Defensa	852.607	66,0%
Total Ministerios*	15.517.607	61,1%

*Excluye Tesoro Público.



Gasto presupuestario corriente principales ministerios

Enero-agosto 2012

(% avance sobre ley aprobada)



Ministerios	MM\$	Avance (% de ejec. sobre ley)
Trabajo	3.322.575	65,8%
Educación	3.124.626	60,9%
Salud	2.661.052	67,1%
Defensa	820.686	66,5%
Interior	768.272	64,4%
Total Ministerios*	12.872.880	64,3%

*Excluye Tesoro Público.



Gasto presupuestario de capital principales ministerios

Enero-agosto 2012

(% avance sobre ley aprobada)



Ministerios	MM\$	Avance (% de ejec. sobre ley)
Vivienda	847.540	56,0%
Obras Públicas	811.110	53,1%
Interior	527.289	52,8%
Educación	165.477	37,7%
Salud	92.677	28,5%
Total Ministerios*	2.644.726	49,2%

*Excluye Tesoro Público.



Gracias.

