



Ejecución Gobierno Central Primer trimestre 2014

Sergio Granados
Director de Presupuestos

30 de Abril de 2014





Ingresos del Gobierno Central



Escenario Macroeconómico 2014

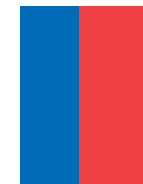
Las nuevas proyecciones evidencian una desaceleración en la economía chilena



	IFP	Ipom marzo 2014
PIB (var. Anual)	4,9%	3,0-4,0%
Demanda Interna (var. Anual)	5,4%	3,3%
IPC (var. Anual, promedio)	3,0%	3,4%
Tipo de Cambio (\$/US\$)	522	-
Precio del cobre BML (US\$/lb)	325	300
Precio Molibdeno (US\$/lb)	10,5	-



Ingresos Gobierno Central Total Acumulado al primer trimestre 2014 (millones de pesos y %)



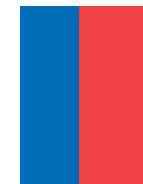
	Millones de pesos	% del total	Var % anual	% del PIB (p)
TRANSACCIONES QUE AFECTAN EL PATRIMONIO NETO				
PATRIMONIO NETO	7.572.463	99,9%	-1,0%	5,2%
Ingresos tributarios netos	6.208.031	81,9%	-3,7%	4,2%
Cobre bruto	280.960	3,7%	63,5%	0,2%
Imposiciones previsionales	511.919	6,8%	-1,0%	0,3%
Otros ingresos *	571.553	7,5%	11,3%	0,4%
TRANSACCIONES EN ACTIVOS NO FINANCIEROS				
Venta de activos físicos	7.656	0,1%	53,9%	0,0%
TOTAL INGRESOS	7.580.119	100,0%	-0,9%	5,2%

*: Incluye donaciones, rentas de la propiedad, ingresos de operación y otros ingresos corrientes.

(p): Proyectado.



Ingresos Tributarios Gobierno Central Total Acumulado al primer trimestre 2014 (millones de pesos y %)



	Millones de pesos	% del total	Var % anual	% del PIB (p)
Impuesto a la Renta	2.346.475	37,8%	-13,0%	1,6%
<i>Tributación minería privada</i>	323.483	5,2%	-25,2%	0,2%
<i>Tributación resto contribuyentes</i>	2.022.993	32,6%	-10,7%	1,4%
Impuesto al Valor Agregado	3.022.135	48,7%	5,3%	2,1%
Impuestos Específicos	607.355	9,8%	-4,3%	0,4%
<i>Tabacos</i>	258.219	4,2%	-16,5%	0,2%
<i>Combustibles</i>	349.136	5,6%	7,3%	0,2%
Impuesto a los Actos Jurídicos	67.664	1,1%	-8,2%	0,0%
Impuesto al Comercio Exterior	82.980	1,3%	5,6%	0,1%
Otros	81.421	1,3%	-6,5%	0,1%
TOTAL IMPUESTOS	6.208.031	100,0%	-3,7%	4,2%

(p): Proyectado.





Gastos del Gobierno Central



Gastos Gobierno Central Total y Presupuestario Acumulado al primer trimestre 2014 (%)



	Var % real	
	Gasto Total	Gasto Presupuestario
Gastos que afectan el patrimonio neto (corrientes)	8,6%	7,4%
Gastos en activos no financieros (de capital)	12,4%	12,4%
Total Gastos	9,1%	8,1%



Gastos Gobierno Central Presupuestario Acumulado al primer trimestre 2014 (millones de pesos y %)



	Millones de pesos	% del total	Var % anual	% del PIB (p)
Gastos corrientes	5.941.771	86,1%	7,4%	4,0%
Personal	1.570.523	22,8%	6,7%	1,1%
Bienes y servicios de consumo	527.626	7,6%	16,1%	0,4%
Intereses	316.995	4,6%	10,6%	0,2%
Subsidios y donaciones	2.167.969	31,4%	9,9%	1,5%
Prestaciones previsionales	1.348.065	19,5%	0,5%	0,9%
Otros	10.592	0,2%	181,5%	0,0%
Gastos de capital	956.650	13,9%	12,4%	0,7%
Inversión	440.825	6,4%	2,1%	0,3%
Transferencias de capital	515.826	7,5%	23,0%	0,4%
TOTAL GASTOS	6.898.422	100,0%	8,1%	4,7%

(p): Proyectado.



Gasto total presupuestario ejecutado Ministerios acumulado a marzo 2014

(millones de pesos y % de ejecución sobre **Ley Aprobada**)



	Acumulado a marzo 2014	% Ejecución a marzo 2014	% Ejecución a marzo 2013
Presidencia	4.627	28,6%	25,9%
Congreso	28.020	26,4%	24,5%
Poder Judicial	87.836	23,1%	22,7%
Contraloría	14.241	22,9%	21,4%
Interior	550.255	22,5%	21,4%
RREE	28.160	15,5%	18,5%
Economía	46.166	12,1%	15,5%
Hacienda	72.678	23,2%	22,9%
Educación	1.284.342	19,4%	18,8%
Justicia	219.977	25,2%	21,8%
Defensa	366.527	25,2%	24,2%
Obras Públicas	354.014	18,9%	15,3%
Agricultura	80.335	21,5%	16,9%
Bienes Nacionales	3.807	21,0%	21,5%
Trabajo	1.297.164	24,2%	23,5%
Salud	1.251.502	24,0%	22,2%
Minería	7.667	20,4%	30,9%
Vivienda	325.776	23,7%	21,0%
Transportes	78.418	11,3%	11,0%
Secr. Gral. Gobierno	24.513	22,0%	14,8%
Desarrollo Social	86.202	21,8%	16,8%
Secr. Gral. Presidencia	1.986	21,9%	21,0%
M. Público	37.822	29,4%	28,6%
Energía	7.137	9,0%	9,1%
Medio Ambiente	7.588	20,8%	19,3%



Gasto de capital ejecutado

Ministerios acumulado a marzo 2014

(millones de pesos y % de ejecución sobre **Ley Aprobada**)



	Acumulado a marzo 2014	% Ejecución a marzo 2014	% Ejecución a marzo 2013
Presidencia	45	10,4%	1,2%
Congreso	373	24,1%	12,5%
Poder Judicial	298	1,3%	0,4%
Contraloría	1.086	12,5%	7,9%
Interior	169.896	16,3%	17,4%
RREE	268	4,8%	3,3%
Economía	1.558	8,0%	5,5%
Hacienda	881	5,3%	6,2%
Educación	46.218	13,5%	11,6%
Justicia	13.915	18,9%	0,4%
Defensa	12.251	19,4%	18,3%
Obras Públicas	309.088	18,3%	14,2%
Agricultura	8.976	13,3%	2,6%
Bienes Nacionales	14	2,3%	0,3%
Trabajo	421	6,8%	6,4%
Salud	62.275	19,2%	5,9%
Minería	1	0,1%	1,2%
Vivienda	302.129	23,6%	20,8%
Transportes	621	0,5%	1,6%
Secr. Gral. Gobierno	3.183	13,4%	11,8%
Desarrollo social	4.485	5,3%	3,7%
Secr. Gral. Presidencia	23	9,1%	14,3%
M. Público	536	5,5%	0,9%
Energía	159	10,3%	19,1%
Medio Ambiente	45	4,8%	4,2%



Gasto ejecutado inversiones Gobiernos Regionales acumulado a marzo 2014

(miles de pesos y % de ejecución sobre Ley Vigente)



Regiones	Acumulado a marzo 2014	% Ejecución a marzo 2014	% Ejecución a marzo 2013
I	4.976.450	15,7	12,3
II	10.760.525	17,6	32,3
III	5.015.769	12,7	13,9
IV	8.768.952	18,4	22,2
V	5.909.510	10,1	22,4
VI	9.652.463	22,1	19,3
VII	12.157.086	22,9	28,5
VIII	24.907.442	29,3	21,8
IX	14.280.055	20,1	14,3
X	17.661.322	30,9	13,2
XI	7.256.959	21,9	14,8
XII (a)	7.438.176	22,9	21,9
RM	11.830.050	12,2	31,0
XIV	4.672.352	12,9	31,3
XV	4.051.791	16,1	24,7
TOTAL	149.338.902	19,3	22,0
	Tasa de var. real 12 meses	-9,0%	

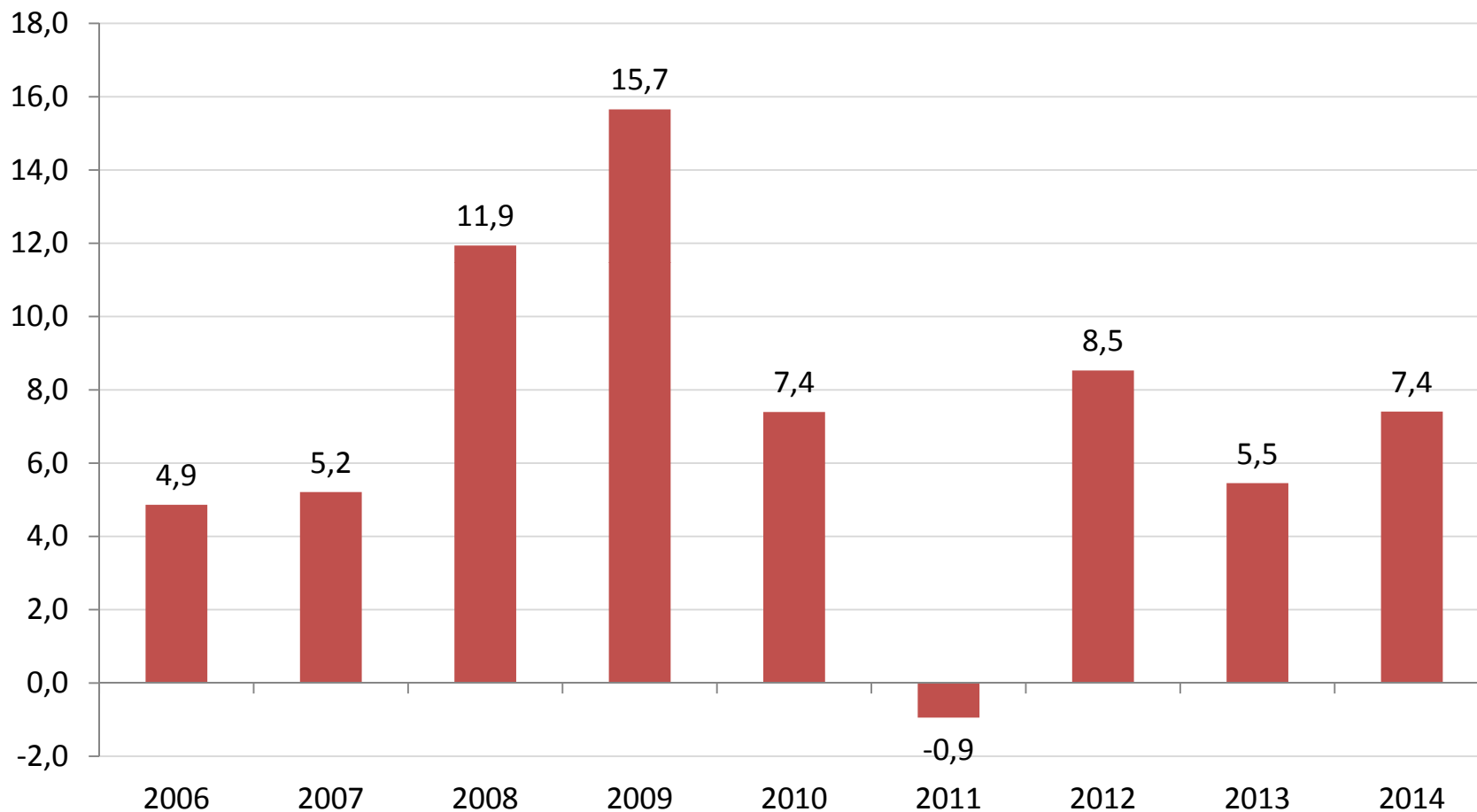
(a) No incluye Fondema.



Gasto Presupuestario Corriente

Primer trimestre de cada año 2006-2014

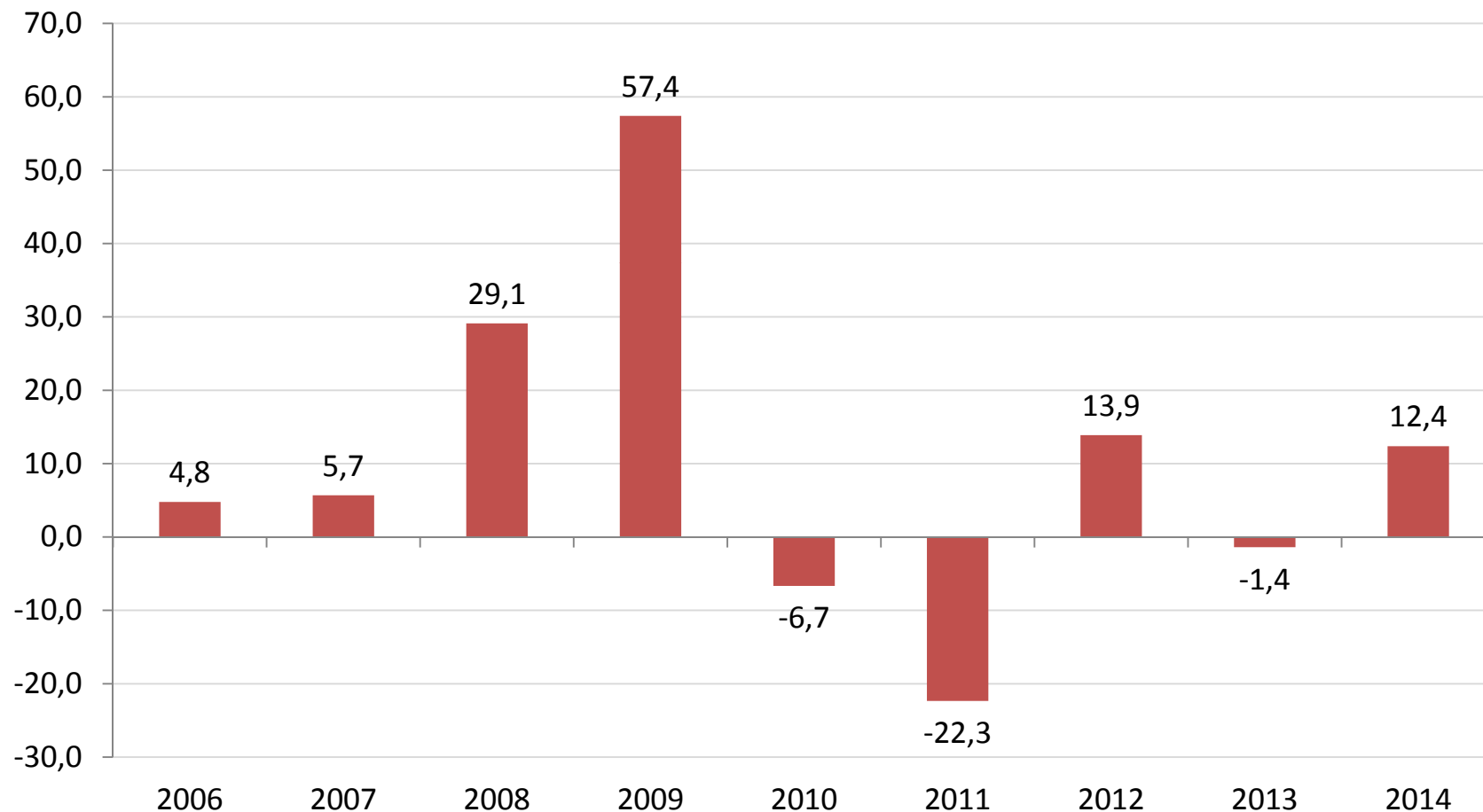
(tasa de var. real en 12 meses)



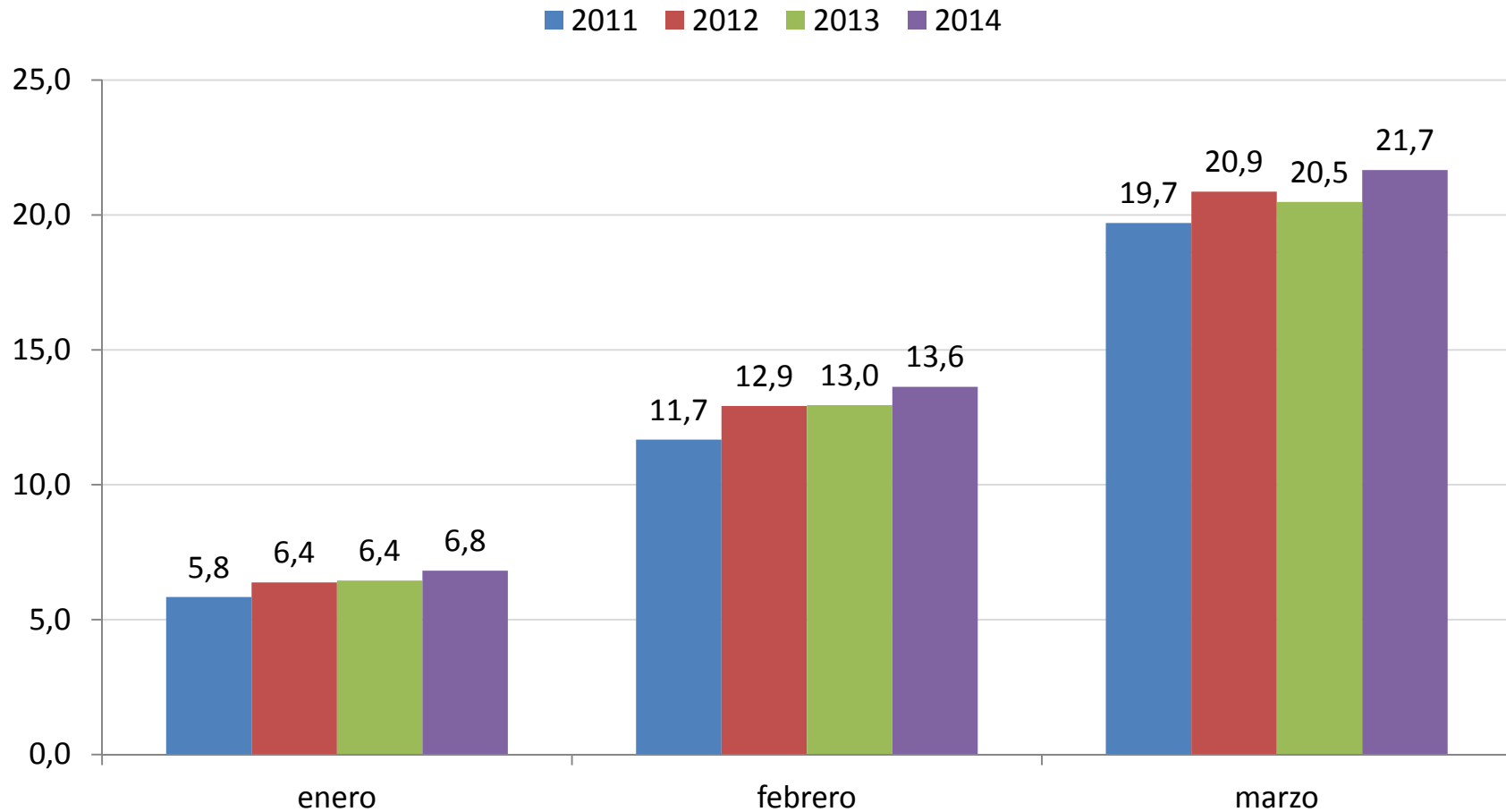
Gasto de Capital

Primer trimestre de cada año 2006-2014

(tasa de var. real en 12 meses)



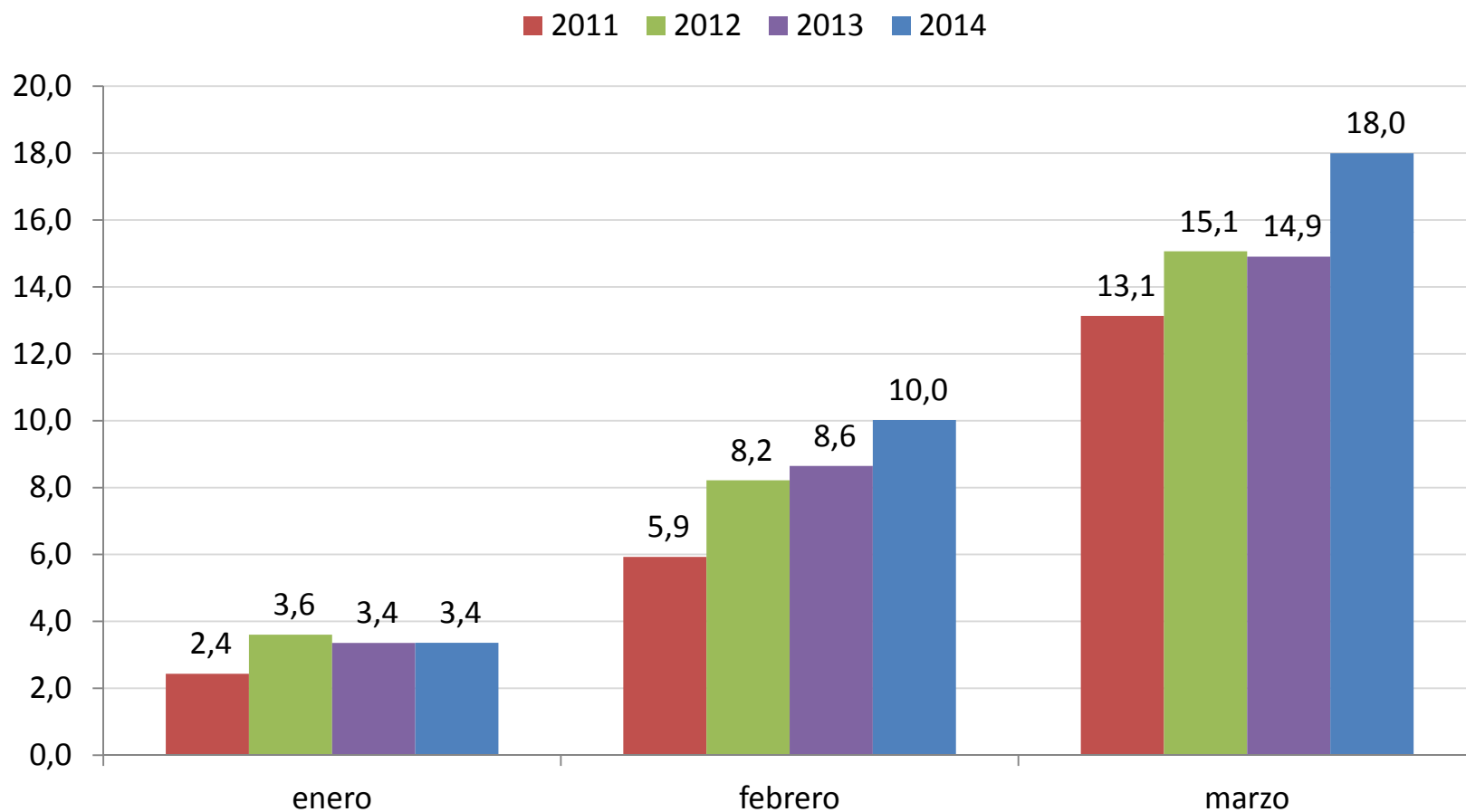
Gastos Gobierno Central Presupuestario Primer trimestre 2014. Ejecución acumulada (Porcentaje de avance sobre Ley Aprobada)



Gastos de Capital Gobierno Central

Primer trimestre 2014. Ejecución acumulada

(Porcentaje de avance sobre Ley Aprobada)





- **Balance del Gobierno Central**
- **Activos Consolidados del Tesoro Público**
- **Deuda del Gobierno Central**
- **Síntesis y perspectivas**



Balance del Gobierno Central Total

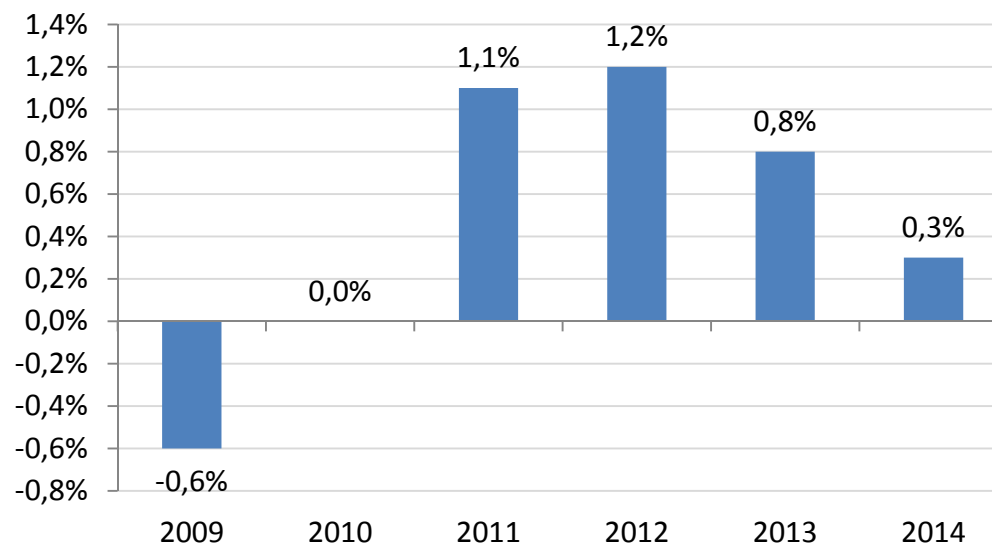
Primer trimestre 2009-2014

(porcentaje del Producto Interno Bruto*)



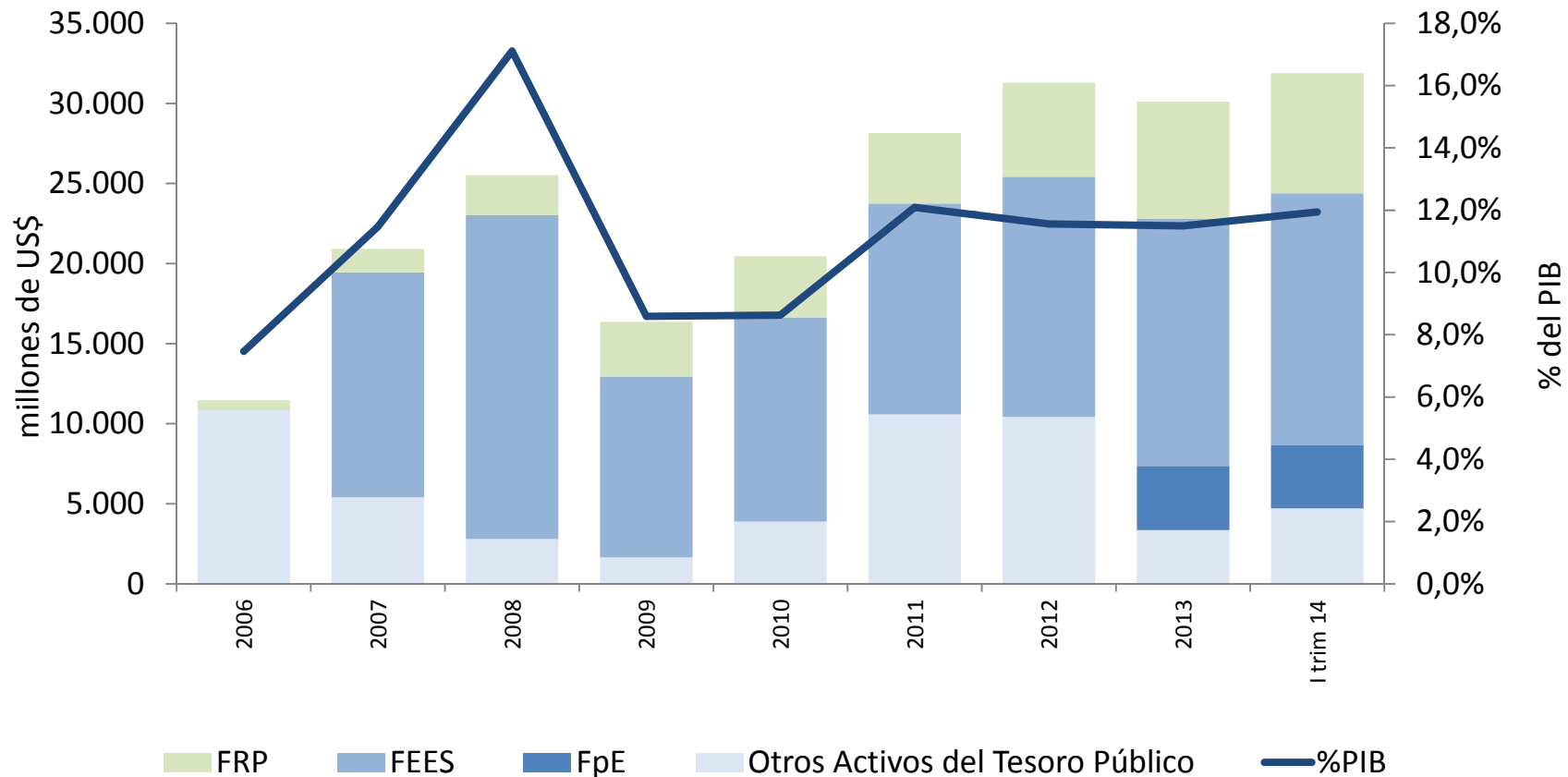
	2009	2010	2011	2012	2013	2014
Ingresos	4,6%	4,8%	5,5%	5,7%	5,3%	5,2%
Gastos	5,3%	4,8%	4,4%	4,6%	4,5%	4,8%
Balance	-0,6%	0,0%	1,1%	1,2%	0,8%	0,3%

*: Corresponde a lo calculado sobre el PIB efectivo de cada año (base 2008), salvo para el año 2014 que considera PIB proyectado.



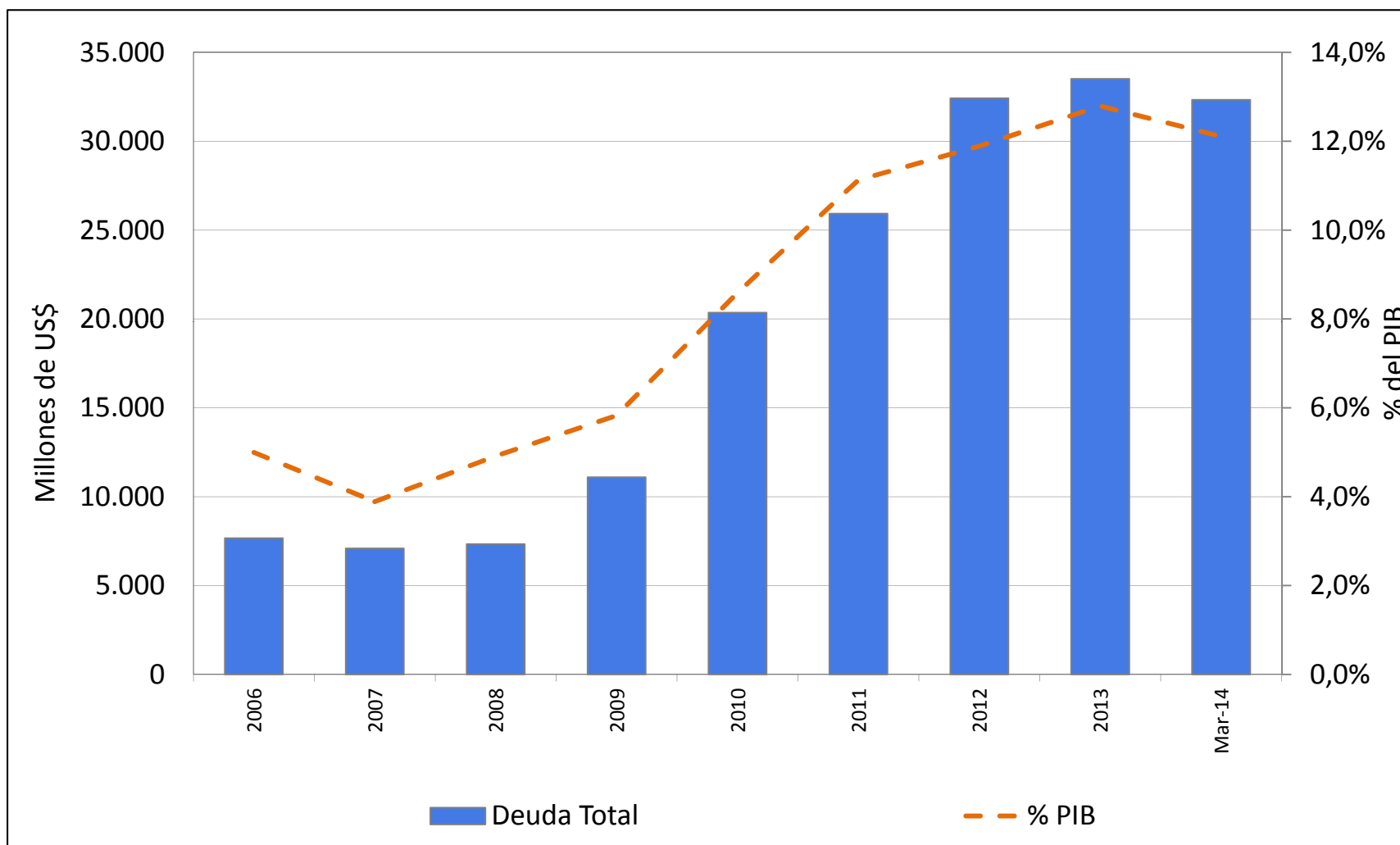
Activos Consolidados del Tesoro Público

Stock al cierre de cada período.2006-2014



Deuda del Gobierno Central

Stock al cierre de cada período.2006-2014



Síntesis y perspectivas

- En el primer trimestre del año, los ingresos del Gobierno Central Total registraron una disminución real anual de 0,9%. Esta evolución se vio afectada principalmente por la caída de los ingresos tributarios tanto mineros como no mineros, principalmente asociados a recaudación de impuesto a la renta.
- La ejecución de los ingresos representa para el primer cuarto del año un avance del 24,7% respecto del ingreso estimado en la Ley de Presupuestos 2014.
- El gasto del Gobierno Central Total creció en promedio en el trimestre un 9,1% en 12 meses en términos reales, mientras que el gasto del Gobierno Central Presupuestario registró una variación real de 8,1%, en el primer trimestre. Con lo anterior, el avance de la ejecución del gasto presupuestario alcanzó un 21,7% respecto del total de gastos aprobado para 2014, por sobre lo registrado a igual período del año anterior.
- De esta forma, el Balance del Gobierno Central Total en el período enero-marzo 2014 arrojó un saldo positivo de \$513.718 millones, equivalente a 0,3% del PIB estimado para el año.
- Una mejor visión de las perspectivas para lo que resta del año se podrá tener una vez que se cuente, entre otras cosas con los resultados de la operación renta anual y con la actualización del escenario macroeconómico estimado para el año. El producto de la actualización de las proyecciones fiscales para el año 2014 se publica en julio en el informe de Evaluación de la Gestión Financiera del Sector Público.



Ejecución Gobierno Central Primer trimestre 2014

Sergio Granados
Director de Presupuestos

30 de Abril de 2014

