



INFORME TRIMESTRAL DE LOS RECURSOS HUMANOS DEL SECTOR PÚBLICO PRIMER TRIMESTRE 2018

11 de junio de 2018
(Versión actualizada)

I.- Introducción

En la búsqueda de profundizar la transparencia de la función pública y difundir estadísticas relevantes y oportunas a los distintos usuarios que ayuden a la evaluación de la gestión de la Administración del Estado, la Dirección de Presupuestos pone a disposición del público un informe trimestral que describe la evolución del personal civil del Gobierno Central desde el año 2014 en adelante.

II.- Marco Metodológico.

Cobertura

El presente informe describe el total de puestos de trabajos de personal civil del Gobierno Central, definido como el conjunto de instituciones que están sometidas a las mismas normas de planificación y ejecución presupuestaria, mantienen una estrecha relación de dependencia del Ejecutivo y se les asigna presupuesto anual mediante la Ley de Presupuestos. Este conjunto se compone de la Administración Central, que corresponde a ministerios y sus servicios dependientes, el Congreso Nacional, el Poder Judicial, la Contraloría General de la República y el Ministerio Público.

Se excluye de este análisis el personal de las Fuerzas Armadas, de Orden y Seguridad Pública, el personal de las empresas públicas, los funcionarios municipales y de los servicios municipalizados, así como los diputados y senadores del Congreso Nacional.

Puestos de trabajo

Se considera, tanto para la dotación efectiva como el personal fuera de dotación, las personas con contrato vigente al último día hábil de cada trimestre.

Los profesionales afectos a las leyes N°15.076 y N°19.664, se han contabilizado según la cantidad de cargos y no en cuanto al número de personas que desempeñan esos cargos. Esto, dado que, para este grupo de funcionarios, la dotación máxima de personal se establece anualmente en número de cargos y/o número de horas semanales, pudiendo una persona desempeñar más de un cargo de este tipo. Estas leyes afectan en mayor medida al Ministerio de Salud y podrían distorsionar la interpretación de remuneraciones brutas promedio y nivel de empleo.

Remuneraciones

Para el personal de la dotación efectiva, suplentes y reemplazos, se utiliza la Renta Bruta Básica de Escala que percibe cada funcionario por el cargo que desempeña. Incluye los ingresos que revisten un carácter permanente y asignaciones variables sobre la base del desempeño, como la Asignación de Modernización en sus tres componentes (base, institucional y colectivo).

No incluye asignaciones variables como Asignación de Antigüedad, Asignación Familiar y Horas Extraordinarias, entre otras. No incluye asignaciones relacionadas con aspectos geográficos de la función, tales como Asignación de Zona, Asignación de Zonas Extremas. Tampoco incluye Viáticos.

La asignación de la Renta Bruta Básica considera la composición del personal en cuanto a estamento y sexo para cada institución. Se espera en el futuro hacer un cálculo más preciso en base a información individual para todos los trimestres.

Frente a la dificultad de no disponer de la totalidad de la información histórica de escala de remuneraciones de las distintas reparticiones se completó la información de la siguiente forma: 1) Para el personal civil afecto a la Escala de Remuneraciones de las Fuerzas Armadas (D.F.L. N° 1 de 1997), las remuneraciones asignadas corresponden a las de la Escala Única de Remuneraciones. 2) Para los profesionales funcionarios afectos a las leyes N°15.076 y N°19.664, que afectan principalmente al Ministerio de Salud, se calculó un promedio de remuneraciones en base a la distribución de horas médicas y trienios de diciembre de 2017, el cual se extrapolaron a toda la serie.

Para el personal fuera de dotación distinto de suplentes y reemplazos, se consideró la remuneración mensualizada bruta declarada por los servicios informantes por individuo contratado en cada una de las fechas de corte.

Fuente de información

La información corresponde a la entregada a la Dirección de Presupuestos por las instituciones y servicios públicos afectos al Decreto Ley N°1.263, mediante los informes trimestrales de dotación de personal.

Este levantamiento contiene reglas claras de reportabilidad, validación de cifras y monitoreo permanente de la entrega apropiada y oportuna de la información de cada institución pública, el que además se fortalece mediante la capacitación y asistencia a las contrapartes. Con todo, la exactitud y veracidad de la información sigue siendo en gran medida responsabilidad de cada una de las instituciones informantes.

Variables de interés abordadas

El informe analiza dos aspectos principales: 1) Número de cargos de la dotación y fuera de dotación y 2) Remuneración bruta promedio de escala, ambos clasificados según calidad jurídica y estamento, según total del Gobierno Central, y para cada Ministerio o institución autónoma.

Revisiones

Debido a que las instituciones informantes pueden dejar – bajo ciertas circunstancias- observaciones pendientes de un trimestre a otro y en virtud de una divulgación oportuna de información relevante, las cifras publicadas están sujetas a revisión, como ocurre con otras estadísticas macroeconómicas.

Para más detalles acerca de la metodología revisar el Informe de Estadísticas de Recursos Humanos del Sector Público (http://www.dipres.cl/598/articles-168293_doc_pdf.pdf)

III.- Resultados 2014- Mar 2018.

Excepcionalmente en este informe se hace una breve descripción de los datos históricos 2014- 2017:

- El gasto en la nómina de empleos públicos -puestos de trabajo por remuneración bruta promedio- mostró un incremento de 27,6% en términos reales desde marzo del 2014 a marzo del 2018, tal como muestra el gráfico 1.
- Este incremento en la nómina real se explicó principalmente por la evolución en el número de puestos de trabajo, que se incrementaron en 19,9% (gráfico 2).
- Las remuneraciones brutas promedio del sector público aumentaron en 6,4% en el mismo periodo, lo que estuvo por sobre el 1,7% real correspondiente al reajuste del sector público, como indica el gráfico 3. En cuanto a la composición, el incremento fue significativamente mayor en el promedio de las remuneraciones brutas reales del personal fuera de la dotación, respecto al de la dotación (gráfico 4).

- A marzo del 2018, el total de puestos públicos fue de 330 mil plazas, de cuales 48 mil correspondieron a personal fuera de la dotación, representando cerca de un 20% del total. De estas 48 mil plazas, cerca de 30 mil correspondieron a honorarios. En principio, una alta participación del personal fuera de la dotación es una señal que funciones permanentes de una institución son realizadas por puestos temporales y, por lo tanto, inadecuado.
- La tabla 3 muestra el ranking - y la evolución 2014-2017- de la proporción que representa el personal fuera de dotación en número total de plazas (tabla 3A) y en el gasto de nómina (tabla 3B) por institución. Además de observar una alta dispersión entre ministerios, en algunos casos el nivel es significativamente alto. A modo de ejemplo, en el año 2017, 5 ministerios mostraron una participación del personal fuera de dotación superior al 50% del total de sus puestos de trabajo.
- El ministerio con la mayor relevancia en términos de puestos de trabajos y del valor de su nómina corresponde al ministerio de salud. Este representó el 47,3% de las plazas de trabajo y un 41% del pago de nómina el 2017. El ranking histórico de la participación de los ministerios en estas dos dimensiones se encuentra disponible en las tablas 4A y 4B.
- El ranking histórico de las remuneraciones brutas nominales mensualizadas por ministerio se encuentra disponible en las tablas 5A y 5B. La tabla 5A muestra el nivel y ranking de remuneraciones brutas promedio de la dotación y la tabla 5B, del personal fuera de la dotación.
- El gráfico 7 y gráfico 9 muestran el incremento neto acumulado de puestos de trabajo desde 2014 en adelante de acuerdo con la calidad jurídica de los puestos de trabajo y su estamento, respectivamente. El incremento total acumulado de plazas al final del periodo fue de casi 55 mil, de las cuales 57 mil fueron en calidad jurídica de contrata.
- El aumento del personal a contrata se aceleró desde la segunda mitad del año 2017, en desmedro del personal fuera de la dotación, como se observa en el gráfico 7. En términos de estamentos, se incrementaron en casi 32 mil plazas los profesionales, 14 mil los técnicos y 8 mil los administrativos.

IV.- Resultados: Septiembre 2017- Marzo 2018¹.

- El incremento neto de puestos de trabajo entre septiembre y diciembre del 2017 fue de más de 6 mil plazas en total. Como muestra la tabla 1, este incremento se explicó por el alza de más de 12 mil plazas de la dotación, de las cuales casi la totalidad fueron a contrata. De las 12 mil plazas que se incrementó el personal de la dotación, la mitad correspondió a profesionales y un tercio a administrativos, como detalla la tabla 2. Por contraparte, -en el mismo periodo- los honorarios se redujeron en más de 4 mil plazas.
- Entre diciembre de 2017 y marzo de 2018, el total de puestos de trabajo se redujo en 6 mil plazas, con un incremento de 3 mil del personal de dotación y una caída de 9 mil puestos en el personal fuera de la dotación. El aumento de la dotación se explicó principalmente por las 2,8 mil nuevas plazas de personal a contrata. Por su parte, la caída en el personal fuera de la dotación se explicó por una disminución de 7,6 mil puestos de honorarios.
- Por último, el aumento de 3 mil plazas en el personal perteneciente a la dotación entre diciembre de 2017 y marzo de 2018, casi 1,8 mil correspondieron a puestos técnicos y 1,1 mil a profesionales, como indica la tabla 2.

Tabla 1: Incremento neto de puestos de trabajo, de acuerdo a su Calidad Jurídica.
(Número de puestos)

	Promedio Trimestral 2014 -2017	Sep-Dic 2017	Dic-Mar 2018
Total	3.896	6.333	-6.190
Dotación	2.887	12.232	3.101
Planta	-150	147	-616
Contrata	3.036	11.714	2.832
Resto	0,3	371	885
Fuera Dotación	1.009	-5.899	-9.291
Honorarios	570	-3.775	-7.578
Resto	439	-2.124	-1.713

Fuente: Dipres.

¹ En este periodo hubo tres cambios de cobertura: (1) Se incorpora personal civil a contrata de Carabineros y Policía de Investigaciones a contar de Diciembre 2017, en respuesta a oficios circulares emitidos en 2017; (2) A contar de marzo 2018, se crea Ministerio de las Culturas, las Artes y el Patrimonio, que traslada la Dirección de Bibliotecas, Archivos y Museos y del Consejo Nacional de la Cultura y las Artes desde Educación, formando parte del Servicio Nacional del Patrimonio Cultural y la Subsecretaría de las Culturas y las Artes. Se crea la Subsecretaría del Patrimonio Cultural. De esta última no se incluye información por no contar aún con antecedentes; (3) Implementación del Sistema de Educación Pública: En 2018 se inicia la Dirección Nacional de Educación y los Servicios Locales de Educación Pública (SLEP) Barrancas y Puerto Cordillera. No se incorporan en las estadísticas de marzo 2018, por no contar aún con antecedentes validados. La información del reporte trimestral corresponde a la entregada a la Dirección de Presupuestos por las instituciones y servicios públicos afectos al Decreto Ley N°1.263. Con todo, el informe siempre incluye la última información validada del personal/puestos de trabajo y con la máxima cobertura disponible para cada una de las instituciones incluidas en este reporte.

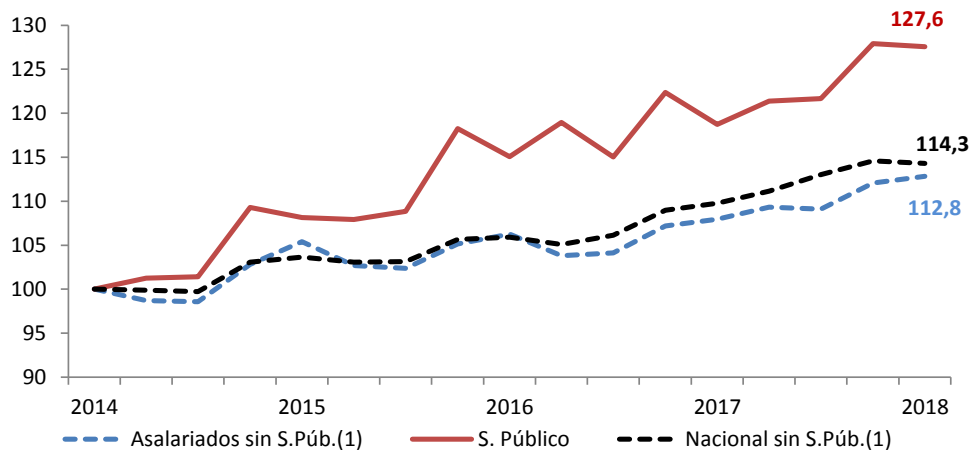
Tabla 2: Incremento neto de puestos de trabajo por Estamento.
(Número de puestos)

	Promedio Trimestral 2014 -2017	Dic-sep	Mar-dic
Dotación	2.887	12.232	3.101
Directivos	0,4	17	-235
Profesionales	1.775	5.658	1.116
Técnicos	790	1.197	1.758
Administrativos	246	4.008	220
Auxiliares	76	1.352	242

Fuente: Dipres.

Gráfico 1: Evolución de la nómina bruta real de empleos públicos disponibles (Dotación y Fuera de Dotación) y resto de la economía.

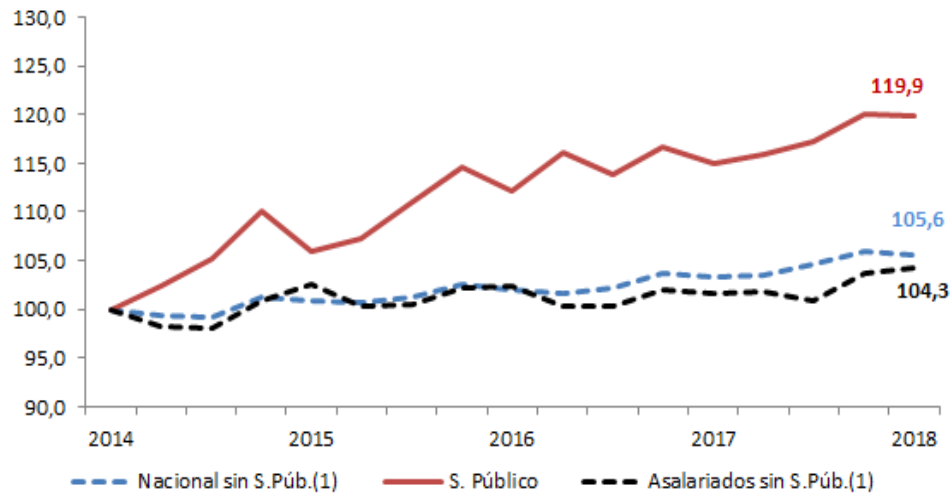
Índice, Mar 2014=100



(1) Datos de Nueva Encuesta Nacional de Empleo (INE) descontados los empleos públicos.

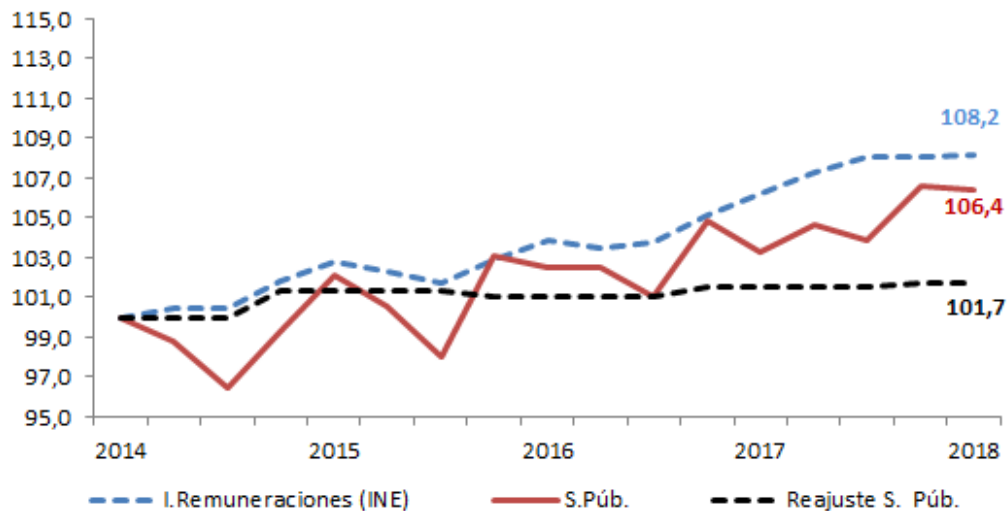
Fuente: INE; Dipres.

Gráfico 2: Evolución de puestos públicos (Dotación y Fuera de Dotación).
Índice, Mar 2014=100



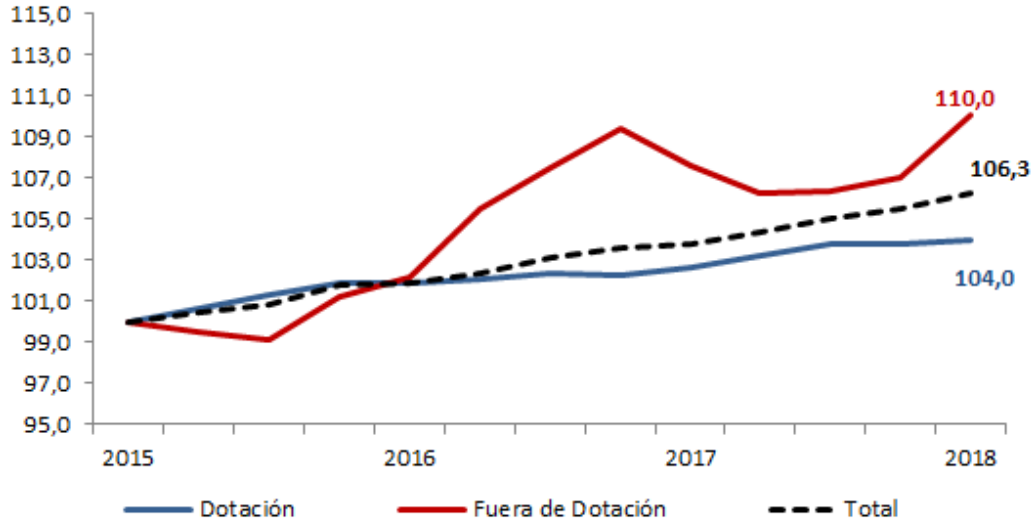
(1) Datos de Nueva Encuesta Nacional de Empleo (INE) descontados los empleos públicos.
Fuente: INE; Dipres.

Gráfico 3: Evolución de remuneraciones brutas reales promedio de puestos públicos (Dotación y Fuera de Dotación).
Índice, Mar 2014=100



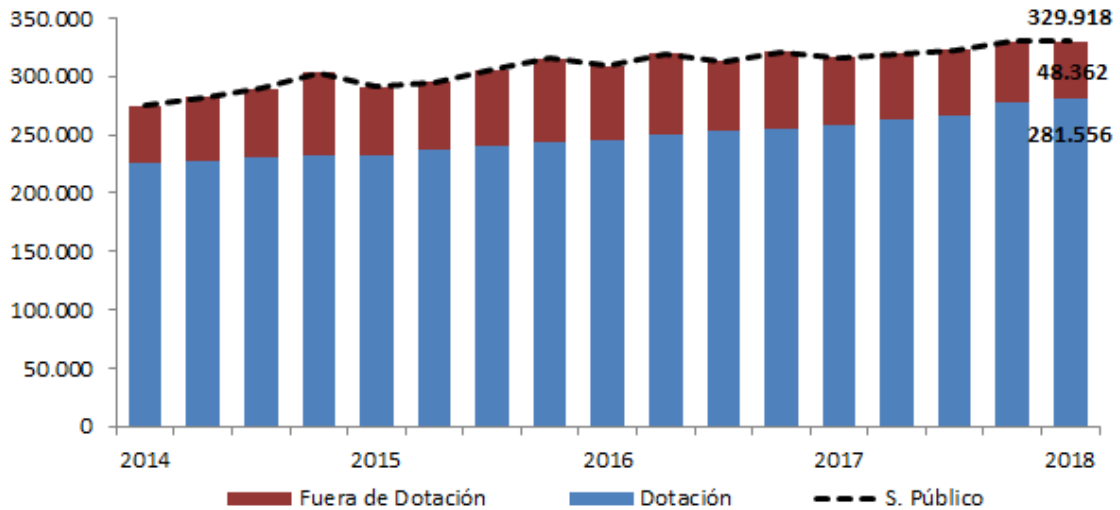
Fuente: INE; Dipres.

Gráfico 4: Evolución de remuneraciones brutas reales promedio de puestos públicos de acuerdo a personal de la Dotación y Fuera de Dotación.
Índice, Mar 2014=100, promedios móviles anuales.



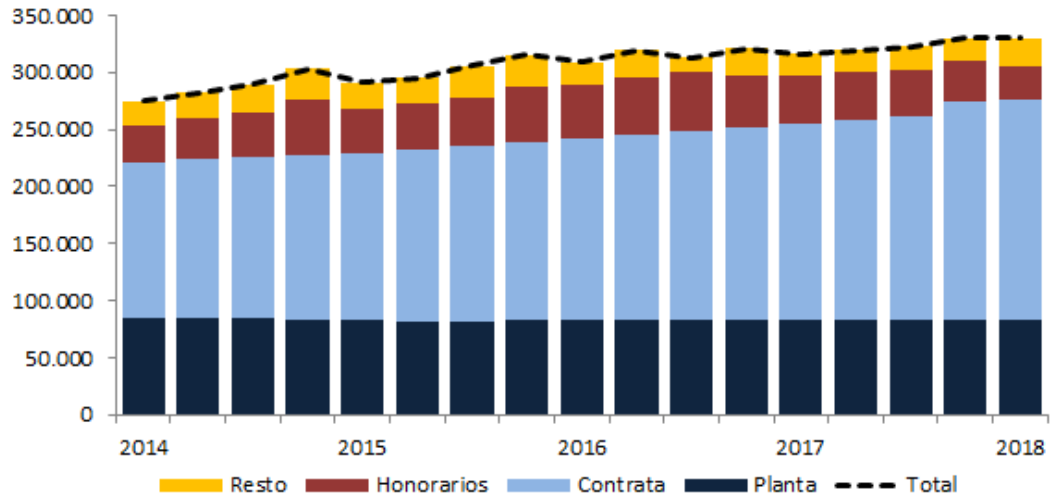
Fuente: Dipres.

Gráfico 5: Evolución de empleos públicos de Dotación y Fuera de la Dotación.
Número de puestos.



Fuente: Dipres.

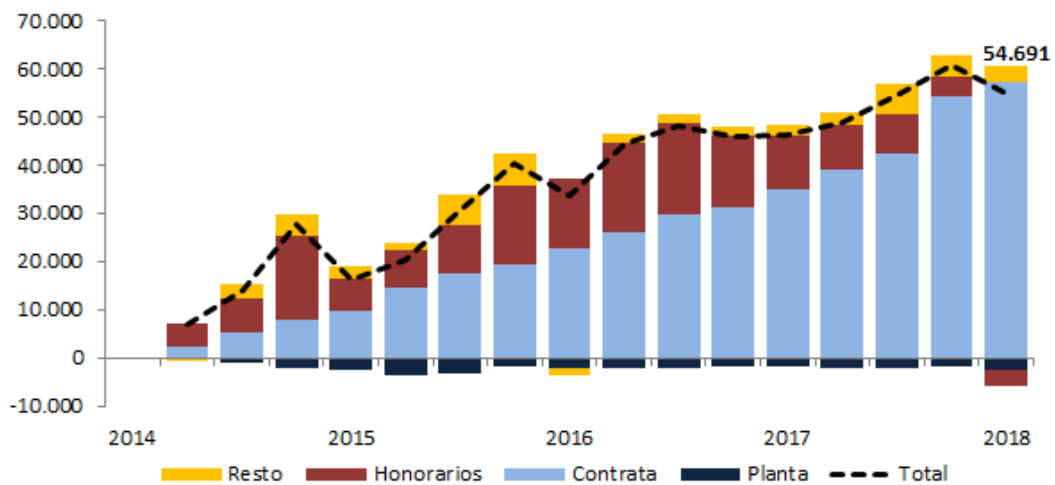
Gráfico 6: Evolución de empleos públicos por calidad Jurídica.
Número de puestos.



Fuente: Dipres.

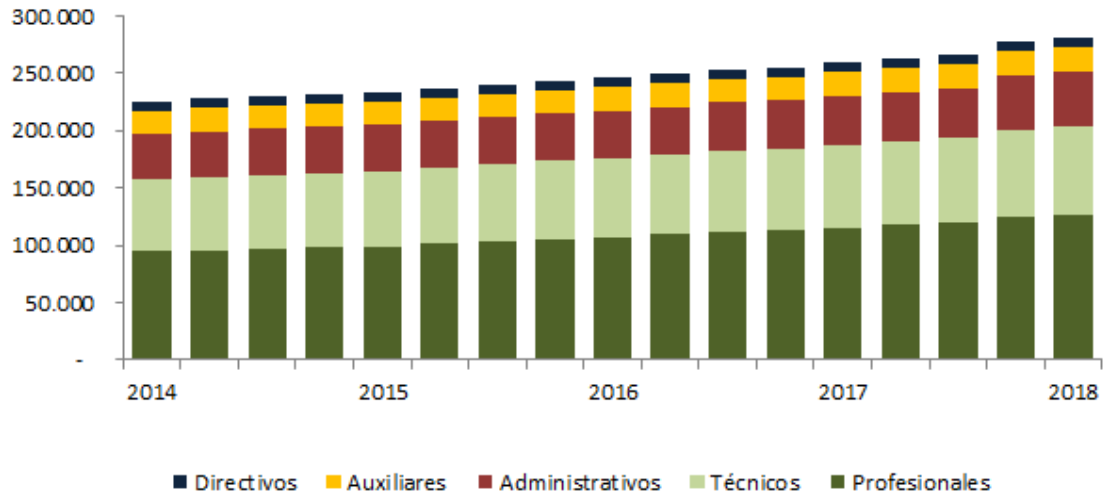
8

Gráfico 7: Incremento neto acumulado de puestos públicos.
Número de puestos.



Fuente: Dipres.

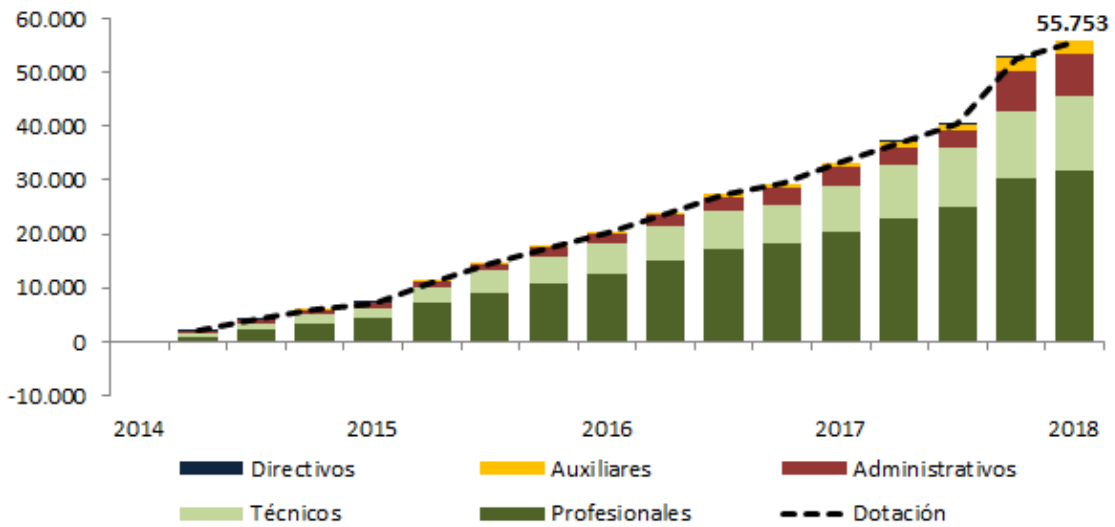
Gráfico 8: Evolución de puestos públicos de la Dotación, por Estamento.
Número de puestos



Fuente: Dipres.

9

Gráfico 9: Incremento neto acumulado de puestos de la Dotación.
Número de puestos



Fuente: Dipres.

10

Tabla 3: (A) Ranking: N° Puestos Fuera de Dotación/ Total Empleo
Promedio anual

		2015		2016		2017		2018	
		Prom.	Ranking	Prom.	Ranking	Prom.	Ranking	Prom.	Ranking
01	PRESIDENCIA DE LA REPÚBLICA	25,8%	12	25,3%	12	23,1%	13	17,9%	13
02	CONGRESO NACIONAL	58,3%	3	59,4%	3	58,3%	3	54,5%	2
03	PODER JUDICIAL	3,1%	25	1,4%	26	1,3%	27	1,7%	28
04	CONTRALORÍA GENERAL DE LA REPÚBLICA	0,5%	26	0,5%	27	0,6%	28	0,5%	29
05	MINISTERIO DEL INTERIOR Y SEGURIDAD PÚBLICA	39,1%	8	38,8%	9	27,9%	11	12,6%	17
06	MINISTERIO DE RELACIONES EXTERIORES	18,5%	15	19,3%	15	18,8%	14	20,3%	12
07	MINISTERIO DE ECONOMÍA, FOMENTO Y TURISMO	36,0%	10	48,2%	6	38,0%	7	27,7%	8
08	MINISTERIO DE HACIENDA	6,2%	21	5,4%	22	4,4%	23	4,1%	24
09	MINISTERIO DE EDUCACIÓN	22,3%	13	22,7%	13	18,6%	15	10,4%	18
10	MINISTERIO DE JUSTICIA Y DERECHOS HUMANOS	4,8%	22	3,8%	24	3,0%	26	2,8%	27
11	MINISTERIO DE DEFENSA NACIONAL	4,4%	23	4,3%	23	3,8%	24	3,7%	25
12	MINISTERIO DE OBRAS PÚBLICAS	8,3%	20	8,3%	21	8,2%	22	7,9%	23
13	MINISTERIO DE AGRICULTURA	57,1%	4	50,8%	5	54,9%	5	47,6%	4
14	MINISTERIO DE BIENES NACIONALES	32,3%	11	29,5%	11	23,9%	12	16,1%	14
15	MINISTERIO DEL TRABAJO Y PREVISION SOCIAL	12,9%	18	12,3%	19	12,1%	19	10,1%	19
16	MINISTERIO DE SALUD	20,7%	14	19,5%	14	14,5%	17	14,7%	16
17	MINISTERIO DE MINERÍA	16,2%	17	13,4%	17	15,2%	16	16,0%	15
18	MINISTERIO DE VIVIENDA Y URBANISMO	39,8%	7	41,9%	7	36,8%	8	20,7%	11
19	MINISTERIO DE TRANSPORTES Y TELECOMUNICACIONES	55,5%	5	54,0%	4	49,8%	6	45,8%	5
20	MINISTERIO SECRETARÍA GENERAL DE GOBIERNO	43,4%	6	39,6%	8	36,5%	9	28,3%	7
21	MINISTERIO DE DESARROLLO SOCIAL	38,3%	9	38,3%	10	34,1%	10	25,9%	10
22	MINISTERIO SECRETARÍA GENERAL DE LA PRESIDENCIA DE LA REPÚBLICA	67,1%	2	70,5%	2	57,1%	4	49,3%	3
23	MINISTERIO PÚBLICO	3,4%	24	2,0%	25	3,1%	25	3,4%	26
24	MINISTERIO DE ENERGÍA	12,3%	19	10,5%	20	10,6%	21	9,8%	21
25	MINISTERIO DEL MEDIO AMBIENTE	17,4%	16	18,2%	16	14,3%	18	9,0%	22
26	MINISTERIO DEL DEPORTE	75,5%	1	82,2%	1	78,2%	1	66,1%	1
27	MINISTERIO DE LA MUJER Y LA EQUIDAD DE GÉNERO			12,7%	18	11,9%	20	10,0%	20
28	SERVICIO ELECTORAL					62,9%	2	29,5%	6
29	MINISTERIO DE LAS CULTURAS, LAS ARTES Y EL PATRIMONIO							26,9%	9

(B) Ranking: Nómina Puestos Fuera de Dotación/ Total

		2015		2016		2017		2018	
		Prom.	Ranking	Prom.	Ranking	Prom.	Ranking	Prom.	Ranking
01	PRESIDENCIA DE LA REPÚBLICA	42,1%	4	42,7%	4	39,1%	5	31,0%	4
02	CONGRESO NACIONAL	30,2%	8	30,5%	8	28,8%	8	27,6%	8
03	PODER JUDICIAL	2,4%	24	1,2%	26	1,2%	27	1,4%	28
04	CONTRALORÍA GENERAL DE LA REPÚBLICA	0,4%	26	0,3%	27	0,4%	28	0,4%	29
05	MINISTERIO DEL INTERIOR Y SEGURIDAD PÚBLICA	31,4%	7	30,5%	9	23,6%	12	11,9%	16
06	MINISTERIO DE RELACIONES EXTERIORES	14,3%	15	15,6%	15	15,1%	15	16,5%	12
07	MINISTERIO DE ECONOMÍA, FOMENTO Y TURISMO	27,5%	10	32,4%	7	27,6%	9	22,1%	8
08	MINISTERIO DE HACIENDA	5,3%	21	4,5%	22	3,5%	23	3,4%	24
09	MINISTERIO DE EDUCACIÓN	19,5%	13	19,9%	13	16,0%	14	10,4%	18
10	MINISTERIO DE JUSTICIA Y DERECHOS HUMANOS	4,1%	22	3,4%	23	2,7%	24	2,6%	25
11	MINISTERIO DE DEFENSA NACIONAL	2,7%	23	2,9%	24	2,6%	25	2,1%	27
12	MINISTERIO DE OBRAS PÚBLICAS	12,5%	16	12,3%	16	11,1%	17	11,4%	17
13	MINISTERIO DE AGRICULTURA	24,7%	11	23,4%	11	23,7%	11	19,3%	9
14	MINISTERIO DE BIENES NACIONALES	22,1%	12	20,7%	12	16,9%	13	12,8%	15
15	MINISTERIO DEL TRABAJO Y PREVISION SOCIAL	9,8%	19	9,4%	20	8,9%	20	7,8%	21
16	MINISTERIO DE SALUD	18,1%	14	18,8%	14	14,0%	16	14,4%	14
17	MINISTERIO DE MINERÍA	7,5%	20	6,1%	21	7,0%	22	7,5%	22
18	MINISTERIO DE VIVIENDA Y URBANISMO	34,1%	6	36,2%	6	30,6%	7	16,4%	13
19	MINISTERIO DE TRANSPORTES Y TELECOMUNICACIONES	49,7%	2	48,9%	3	45,7%	3	43,1%	2
20	MINISTERIO SECRETARÍA GENERAL DE GOBIERNO	42,0%	5	39,4%	5	36,5%	6	26,0%	6
21	MINISTERIO DE DESARROLLO SOCIAL	28,4%	9	27,8%	10	23,8%	10	19,3%	10
22	MINISTERIO SECRETARÍA GENERAL DE LA PRESIDENCIA DE LA REPÚBLICA	70,3%	1	71,5%	1	59,9%	1	51,2%	1
23	MINISTERIO PÚBLICO	2,2%	25	1,2%	25	2,0%	26	2,2%	26
24	MINISTERIO DE ENERGÍA	10,9%	18	10,0%	19	9,0%	19	8,6%	19
25	MINISTERIO DEL MEDIO AMBIENTE	11,3%	17	12,0%	17	8,7%	21	5,9%	23
26	MINISTERIO DEL DEPORTE	43,6%	3	63,1%	2	48,1%	2	36,9%	3
27	MINISTERIO DE LA MUJER Y LA EQUIDAD DE GÉNERO		27	10,2%	18	9,5%	18	8,4%	20
28	SERVICIO ELECTORAL		28		28	41,3%	4	16,6%	11
29	MINISTERIO DE LAS CULTURAS, LAS ARTES Y EL PATRIMONIO		29		29		29	22,9%	7

Tabla 4: (A) Ranking: N° Puestos Institución/Total Gobierno
Promedio anual

	2015		2016		2017		2018	
	Prom.	Ranking	Prom.	Ranking	Prom.	Ranking	Prom.	Ranking
01 PRESIDENCIA DE LA REPÚBLICA	0,2%	25	0,1%	25	0,1%	27	0,1%	28
02 CONGRESO NACIONAL	0,8%	16	0,8%	16	0,8%	16	0,7%	17
03 PODER JUDICIAL	4,0%	5	3,9%	5	3,9%	5	3,8%	6
04 CONTRALORÍA GENERAL DE LA REPÚBLICA	0,7%	19	0,6%	19	0,6%	19	0,6%	19
05 MINISTERIO DEL INTERIOR Y SEGURIDAD PÚBLICA	2,3%	9	2,2%	10	2,6%	9	4,1%	5
06 MINISTERIO DE RELACIONES EXTERIORES	0,7%	17	0,7%	17	0,7%	17	0,7%	18
07 MINISTERIO DE ECONOMÍA, FOMENTO Y TURISMO	2,3%	10	2,8%	9	2,4%	10	2,1%	10
08 MINISTERIO DE HACIENDA	3,5%	6	3,5%	6	3,6%	6	3,5%	7
09 MINISTERIO DE EDUCACIÓN	7,8%	3	8,1%	3	8,3%	3	7,3%	3
10 MINISTERIO DE JUSTICIA Y DERECHOS HUMANOS	9,9%	2	9,6%	2	9,4%	2	9,3%	2
11 MINISTERIO DE DEFENSA NACIONAL	1,9%	12	1,8%	12	1,8%	12	1,9%	12
12 MINISTERIO DE OBRAS PÚBLICAS	3,1%	7	3,0%	7	2,9%	7	2,8%	8
13 MINISTERIO DE AGRICULTURA	5,0%	4	4,3%	4	4,7%	4	4,7%	4
14 MINISTERIO DE BIENES NACIONALES	0,3%	23	0,2%	23	0,2%	24	0,2%	24
15 MINISTERIO DEL TRABAJO Y PREVISION SOCIAL	2,9%	8	2,8%	8	2,8%	8	2,6%	9
16 MINISTERIO DE SALUD	47,0%	1	47,5%	1	47,1%	1	47,3%	1
17 MINISTERIO DE MINERÍA	0,3%	22	0,3%	22	0,3%	22	0,3%	23
18 MINISTERIO DE VIVIENDA Y URBANISMO	2,2%	11	2,2%	11	2,1%	11	2,0%	11
19 MINISTERIO DE TRANSPORTES Y TELECOMUNICACIONES	0,7%	18	0,6%	18	0,6%	18	0,6%	20
20 MINISTERIO SECRETARÍA GENERAL DE GOBIERNO	0,3%	24	0,2%	24	0,2%	25	0,2%	25
21 MINISTERIO DE DESARROLLO SOCIAL	1,5%	13	1,2%	14	1,2%	14	1,1%	14
22 MINISTERIO SECRETARÍA GENERAL DE LA PRESIDENCIA DE LA REPÚBLICA	0,1%	26	0,1%	27	0,1%	28	0,1%	29
23 MINISTERIO PÚBLICO	1,3%	14	1,3%	13	1,3%	13	1,3%	13
24 MINISTERIO DE ENERGÍA	0,4%	20	0,4%	20	0,4%	20	0,4%	21
25 MINISTERIO DEL MEDIO AMBIENTE	0,3%	21	0,3%	21	0,3%	21	0,3%	22
26 MINISTERIO DEL DEPORTE	0,9%	15	1,1%	15	1,1%	15	0,7%	16
27 MINISTERIO DE LA MUJER Y LA EQUIDAD DE GÉNERO			0,1%	26	0,2%	26	0,2%	26
28 SERVICIO ELECTORAL					0,3%	23	0,2%	27
29 MINISTERIO DE LAS CULTURAS, LAS ARTES Y EL PATRIMONIO							0,8%	15

(B) Ranking: Nómina Institución/Nomina Total Gobierno

	2015		2016		2017		2018	
	Prom.	Ranking	Prom.	Ranking	Prom.	Ranking	Prom.	Ranking
01 PRESIDENCIA DE LA REPÚBLICA	0,2%	25	0,2%	27	0,2%	27	0,2%	27
02 CONGRESO NACIONAL	1,0%	17	1,0%	17	1,0%	16	1,0%	16
03 PODER JUDICIAL	6,7%	3	6,5%	3	6,5%	4	6,3%	3
04 CONTRALORÍA GENERAL DE LA REPÚBLICA	1,2%	15	1,1%	15	1,1%	15	1,0%	15
05 MINISTERIO DEL INTERIOR Y SEGURIDAD PÚBLICA	2,8%	9	2,6%	10	3,0%	9	4,1%	6
06 MINISTERIO DE RELACIONES EXTERIORES	1,1%	16	1,0%	16	1,0%	17	1,0%	17
07 MINISTERIO DE ECONOMÍA, FOMENTO Y TURISMO	2,8%	10	2,9%	9	2,7%	10	2,5%	10
08 MINISTERIO DE HACIENDA	6,2%	5	6,2%	5	6,4%	5	6,1%	4
09 MINISTERIO DE EDUCACIÓN	6,3%	4	6,4%	4	6,6%	3	5,7%	5
10 MINISTERIO DE JUSTICIA Y DERECHOS HUMANOS	9,4%	2	8,8%	2	8,7%	2	8,6%	2
11 MINISTERIO DE DEFENSA NACIONAL	2,0%	13	1,7%	13	1,7%	13	2,1%	13
12 MINISTERIO DE OBRAS PÚBLICAS	3,2%	8	3,0%	8	3,2%	8	3,1%	9
13 MINISTERIO DE AGRICULTURA	3,6%	6	3,3%	7	3,3%	6	3,4%	7
14 MINISTERIO DE BIENES NACIONALES	0,3%	23	0,3%	23	0,3%	23	0,3%	24
15 MINISTERIO DEL TRABAJO Y PREVISION SOCIAL	3,5%	7	3,4%	6	3,3%	7	3,1%	8
16 MINISTERIO DE SALUD	39,8%	1	41,5%	1	41,0%	1	41,0%	1
17 MINISTERIO DE MINERÍA	0,7%	19	0,7%	20	0,7%	19	0,6%	20
18 MINISTERIO DE VIVIENDA Y URBANISMO	2,5%	11	2,4%	11	2,4%	11	2,4%	11
19 MINISTERIO DE TRANSPORTES Y TELECOMUNICACIONES	0,8%	18	0,7%	18	0,7%	18	0,7%	19
20 MINISTERIO SECRETARÍA GENERAL DE GOBIERNO	0,3%	24	0,3%	24	0,3%	24	0,2%	26
21 MINISTERIO DE DESARROLLO SOCIAL	1,7%	14	1,4%	14	1,3%	14	1,3%	14
22 MINISTERIO SECRETARÍA GENERAL DE LA PRESIDENCIA DE LA REPÚBLICA	0,2%	26	0,2%	25	0,2%	28	0,2%	28
23 MINISTERIO PÚBLICO	2,3%	12	2,3%	12	2,3%	12	2,3%	12
24 MINISTERIO DE ENERGÍA	0,6%	20	0,6%	21	0,6%	20	0,6%	21
25 MINISTERIO DEL MEDIO AMBIENTE	0,6%	21	0,5%	22	0,5%	21	0,5%	22
26 MINISTERIO DEL DEPORTE	0,5%	22	0,7%	19	0,5%	22	0,5%	23
27 MINISTERIO DE LA MUJER Y LA EQUIDAD DE GÉNERO			0,2%	26	0,2%	25	0,2%	25
28 SERVICIO ELECTORAL					0,2%	26	0,2%	29
29 MINISTERIO DE LAS CULTURAS, LAS ARTES Y EL PATRIMONIO							0,8%	18

Tabla 5: (A) Ranking: Remuneración de escala de la Dotación.
Promedio anual

	2015		2016		2017		2018	
	Prom.	Ranking	Prom.	Ranking	Prom.	Ranking	Prom.	Ranking
01 PRESIDENCIA DE LA REPÚBLICA	1.266.906	22	1.316.322	22	1.416.393	24	1.489.993	25
02 CONGRESO NACIONAL	2.736.978	2	2.898.902	2	3.207.718	2	3.256.015	2
03 PODER JUDICIAL	2.129.245	7	2.223.819	7	2.304.361	7	2.352.469	6
04 CONTRALORÍA GENERAL DE LA REPÚBLICA	2.224.890	5	2.324.653	5	2.416.955	5	2.463.803	5
05 MINISTERIO DEL INTERIOR Y SEGURIDAD PÚBLICA	1.716.295	12	1.789.997	12	1.754.143	16	1.469.383	26
06 MINISTERIO DE RELACIONES EXTERIORES	2.086.230	9	2.152.473	9	2.225.932	9	2.257.496	9
07 MINISTERIO DE ECONOMÍA, FOMENTO Y TURISMO	1.754.131	11	1.810.523	11	1.859.669	12	1.856.230	12
08 MINISTERIO DE HACIENDA	2.250.286	4	2.346.666	4	2.507.932	4	2.536.332	4
09 MINISTERIO DE EDUCACIÓN	1.061.590	26	1.108.364	27	1.140.033	28	1.124.802	29
10 MINISTERIO DE JUSTICIA Y DERECHOS HUMANOS	1.218.324	24	1.234.339	25	1.291.482	26	1.327.481	27
11 MINISTERIO DE DEFENSA NACIONAL	1.371.992	21	1.281.778	24	1.329.831	25	1.599.300	21
12 MINISTERIO DE OBRAS PÚBLICAS	1.254.769	23	1.305.273	23	1.490.209	23	1.505.993	24
13 MINISTERIO DE AGRICULTURA	1.579.932	19	1.596.103	20	1.637.998	20	1.607.196	19
14 MINISTERIO DE BIENES NACIONALES	1.683.419	15	1.736.268	16	1.755.126	14	1.748.065	16
15 MINISTERIO DEL TRABAJO Y PREVISION SOCIAL	1.582.970	18	1.642.177	19	1.689.503	18	1.740.618	17
16 MINISTERIO DE SALUD	1.110.671	25	1.176.947	26	1.218.062	27	1.245.478	28
17 MINISTERIO DE MINERÍA	3.127.144	1	3.247.532	1	3.351.396	1	3.449.994	1
18 MINISTERIO DE VIVIENDA Y URBANISMO	1.600.518	17	1.656.622	18	1.741.364	17	1.826.519	13
19 MINISTERIO DE TRANSPORTES Y TELECOMUNICACIONES	1.715.810	13	1.751.346	15	1.754.948	15	1.749.877	15
20 MINISTERIO SECRETARÍA GENERAL DE GOBIERNO	1.430.350	20	1.485.843	21	1.544.785	22	1.597.802	22
21 MINISTERIO DE DESARROLLO SOCIAL	1.711.069	14	1.759.821	14	1.792.770	13	1.789.136	14
22 MINISTERIO SECRETARÍA GENERAL DE LA PRESIDENCIA DE LA REPÚBLICA	1.842.213	10	1.895.387	10	2.061.878	10	2.138.014	10
23 MINISTERIO PÚBLICO	2.264.864	3	2.454.957	3	2.538.251	3	2.577.279	3
24 MINISTERIO DE ENERGÍA	2.125.397	8	2.207.855	8	2.296.981	8	2.333.696	8
25 MINISTERIO DEL MEDIO AMBIENTE	2.191.694	6	2.261.053	6	2.316.066	6	2.338.512	7
26 MINISTERIO DEL DEPORTE	1.662.951	16	1.730.962	17	1.665.566	19	1.636.704	18
27 MINISTERIO DE LA MUJER Y LA EQUIDAD DE GÉNERO			1.781.791	13	1.863.970	11	1.966.599	11
28 SERVICIO ELECTORAL					1.561.533	21	1.606.769	20
29 MINISTERIO DE LAS CULTURAS, LAS ARTES Y EL PATRIMONIO							1.543.229	23

(B) Ranking: Remuneración de escala de personal Fuera de Dotación.

	2015		2016		2017		2018	
	Prom.	Ranking	Prom.	Ranking	Prom.	Ranking	Prom.	Ranking
01 PRESIDENCIA DE LA REPÚBLICA	2.646.779	1	2.884.897	1	2.995.846	1	3.072.972	1
02 CONGRESO NACIONAL	848.717	23	869.847	24	928.312	24	1.032.700	25
03 PODER JUDICIAL	1.648.643	7	1.942.713	5	1.967.391	4	1.876.108	6
04 CONTRALORÍA GENERAL DE LA REPÚBLICA	1.676.921	6	1.442.442	11	1.613.768	9	1.792.489	7
05 MINISTERIO DEL INTERIOR Y SEGURIDAD PÚBLICA	1.227.349	15	1.241.591	16	1.329.021	15	1.375.006	15
06 MINISTERIO DE RELACIONES EXTERIORES	1.531.270	8	1.672.278	7	1.723.402	7	1.744.881	8
07 MINISTERIO DE ECONOMÍA, FOMENTO Y TURISMO	1.187.218	16	944.540	22	1.172.896	18	1.371.799	17
08 MINISTERIO DE HACIENDA	1.885.472	4	1.889.101	6	1.942.193	6	2.048.466	4
09 MINISTERIO DE EDUCACIÓN	903.050	22	933.761	23	935.124	23	1.125.322	24
10 MINISTERIO DE JUSTICIA Y DERECHOS HUMANOS	1.045.539	19	1.110.953	19	1.160.305	19	1.229.374	21
11 MINISTERIO DE DEFENSA NACIONAL	829.657	24	858.684	25	910.917	25	913.024	26
12 MINISTERIO DE OBRAS PÚBLICAS	1.974.927	3	2.003.732	4	2.044.258	3	2.255.142	3
13 MINISTERIO DE AGRICULTURA	390.936	26	496.431	27	419.172	28	424.716	29
14 MINISTERIO DE BIENES NACIONALES	1.001.308	20	1.081.634	21	1.145.948	21	1.346.298	18
15 MINISTERIO DEL TRABAJO Y PREVISION SOCIAL	1.170.351	17	1.213.325	17	1.226.508	17	1.303.309	19
16 MINISTERIO DE SALUD	935.316	21	1.120.044	18	1.157.497	20	1.219.047	23
17 MINISTERIO DE MINERÍA	1.307.037	13	1.372.723	14	1.451.339	13	1.458.093	13
18 MINISTERIO DE VIVIENDA Y URBANISMO	1.252.622	14	1.300.169	15	1.322.753	16	1.372.836	16
19 MINISTERIO DE TRANSPORTES Y TELECOMUNICACIONES	1.359.296	10	1.428.761	12	1.491.253	11	1.562.883	11
20 MINISTERIO SECRETARÍA GENERAL DE GOBIERNO	1.353.116	11	1.472.773	10	1.545.699	10	1.425.102	14
21 MINISTERIO DE DESARROLLO SOCIAL	1.089.708	18	1.089.944	20	1.091.289	22	1.224.060	22
22 MINISTERIO SECRETARÍA GENERAL DE LA PRESIDENCIA DE LA REPÚBLICA	2.144.679	2	2.054.848	3	2.326.842	2	2.309.758	2
23 MINISTERIO PÚBLICO	1.461.303	9	1.512.105	9	1.614.631	8	1.625.787	10
24 MINISTERIO DE ENERGÍA	1.814.483	5	2.085.987	2	1.943.407	5	2.037.578	5
25 MINISTERIO DEL MEDIO AMBIENTE	1.327.274	12	1.407.294	13	1.403.940	14	1.468.388	12
26 MINISTERIO DEL DEPORTE	441.238	25	669.030	26	466.589	27	490.346	28
27 MINISTERIO DE LA MUJER Y LA EQUIDAD DE GÉNERO		27	1.530.591	8	1.480.369	12	1.628.746	9
28 SERVICIO ELECTORAL		28		28	689.484	26	760.613	27
29 MINISTERIO DE LAS CULTURAS, LAS ARTES Y EL PATRIMONIO		29		29		29	1.240.614	20

TOTAL NACIONAL

I.- Clasificación por Calidad Jurídica

	2014	2015	2016	2017				2018
	dic	dic	dic	mar	jun	sep	dic	mar
I.1 Personal Disponible (N° de cargos)								
Total	302.989	315.555	321.169	321.619	324.014	329.775	336.108	329.918
Dotación	231.717	243.172	255.155	259.006	262.753	266.223	278.455	281.556
Planta	83.176	83.287	83.326	83.387	83.189	83.157	83.304	82.688
Contrata	144.449	155.827	167.698	171.479	175.409	178.911	190.625	193.457
Resto	4.092	4.058	4.131	4.140	4.155	4.155	4.526	5.411
No dotación	71.272	72.383	66.014	62.613	61.261	63.552	57.653	48.362
Honorarios	49.201	48.031	46.824	42.875	41.166	39.900	36.125	28.547
Resto	22.071	24.352	19.190	19.738	20.095	23.652	21.528	19.815
I.2 Participación								
Total	100,0%	100,0%	100,0%	100,0%	100,0%	100,0%	100,0%	100,0%
Dotación	76,5%	77,1%	79,4%	80,5%	81,1%	80,7%	82,8%	85,3%
Planta	27,5%	26,4%	25,9%	25,9%	25,7%	25,2%	24,8%	25,1%
Contrata	47,7%	49,4%	52,2%	53,3%	54,1%	54,3%	56,7%	58,6%
Resto	1,4%	1,3%	1,3%	1,3%	1,3%	1,3%	1,3%	1,6%
No dotación	23,5%	22,9%	20,6%	19,5%	18,9%	19,3%	17,2%	14,7%
Honorarios	16,2%	15,2%	14,6%	13,3%	12,7%	12,1%	10,7%	8,7%
Resto	7,3%	7,7%	6,0%	6,1%	6,2%	7,2%	6,4%	6,0%
I.3 Incremento Puestos Anuales								
Total		12.566	5.614	12.787	4.570	6.345	14.939	8.299
Dotación		11.455	11.983	12.921	13.158	12.964	23.300	22.550
Planta		111	39	423	48	205	-22	-699
Contrata		11.378	11.871	12.453	13.049	12.737	22.927	21.978
Resto		-34	73	45	61	22	395	1.271
No dotación		1.111	-6.369	-134	-8.588	-6.619	-8.361	-14.251
Honorarios		-1.170	-1.207	-3.769	-9.521	-10.874	-10.699	-14.328
Resto		2.281	-5.162	3.635	933	4.255	2.338	77
I.4 Remuneración de Escala (nominal mensual)								
Total	1.212.030	1.314.005	1.372.388	1.361.929	1.381.585	1.370.725	1.420.704	1.434.406
Dotación	1.324.180	1.417.632	1.451.792	1.450.054	1.453.902	1.453.349	1.484.173	1.486.547
No dotación	847.412	965.870	1.065.476	997.387	1.071.411	1.024.608	1.114.156	1.130.847
I.5 Crecimiento de Remuneraciones (nominal)								
Total		8,4%	4,4%	3,1%	3,6%	4,5%	3,5%	5,3%
Dotación		7,1%	2,4%	4,0%	3,9%	4,1%	2,2%	2,5%
No dotación		14,0%	10,3%	-3,7%	-2,6%	1,9%	4,6%	13,4%
Reajuste sector Público	6,0%	4,1%	3,2%	3,2%	3,2%	3,2%	2,5%	2,5%

II.- Clasificación por Estamento de la Dotación.

	2014	2015	2016	2017				2018
	dic	dic	dic	mar	jun	sep	dic	mar
II.1 Personal Disponible (N° de cargos)								
Total	231.717	243.172	255.155	259.006	262.753	266.223	278.455	281.556
Directivos	8.131	8.199	8.223	8.212	8.255	8.237	8.254	8.019
Profesionales	98.203	105.750	113.232	115.099	117.715	119.669	125.327	126.443
Técnicos	64.799	68.032	70.255	71.964	73.184	74.278	75.475	77.233
Administrativos	40.154	40.955	42.439	42.632	42.453	42.762	46.770	46.990
Auxiliares	20.430	20.236	21.006	21.099	21.146	21.277	22.629	22.871
I.2 Participación								
Total	100,0%	100,0%	100,0%	100,0%	100,0%	100,0%	100,0%	100,0%
Directivos	3,5%	3,4%	3,2%	3,2%	3,1%	3,1%	3,0%	2,8%
Profesionales	42,4%	43,5%	44,4%	44,4%	44,8%	45,0%	45,0%	44,9%
Técnicos	28,0%	28,0%	27,5%	27,8%	27,9%	27,9%	27,1%	27,4%
Administrativos	17,3%	16,8%	16,6%	16,5%	16,2%	16,1%	16,8%	16,7%
Auxiliares	8,8%	8,3%	8,2%	8,1%	8,0%	8,0%	8,1%	8,1%
I.3 Remuneración de Escala (nominal mensual)								
Total	1.324.180	1.417.632	1.451.792	1.450.054	1.453.902	1.453.349	1.484.173	1.486.547
Directivos	3.661.172	3.753.406	3.918.096	3.948.644	3.951.339	3.964.236	4.064.513	4.076.559
Profesionales	1.921.343	1.998.145	2.081.948	2.078.156	2.078.077	2.075.476	2.126.521	2.130.567
Técnicos	734.116	865.861	800.530	801.932	801.497	801.496	814.071	830.856
Administrativos	759.076	801.931	818.223	814.562	814.836	813.226	834.485	838.258
Auxiliares	505.849	538.690	547.684	545.816	545.217	544.371	563.240	564.109

01 PRESIDENCIA DE LA REPÚBLICA

I.- Clasificación por Calidad Jurídica

	2014	2015	2016	2017				2018
	dic	dic	dic	mar	jun	sep	dic	mar
I.1 Personal Disponible (N° de cargos)								
Total	469	481	469	465	468	471	472	453
Dotación	349	354	349	351	355	356	372	372
Planta	65	65	63	65	64	65	64	66
Contrata	284	289	286	286	291	291	308	306
Resto	-	-	-	-	-	-	-	-
Fuera de Dotación	120	127	120	114	113	115	100	81
Honorarios	120	127	117	111	109	111	96	80
Resto	-	-	3	3	4	4	4	1
I.2 Participación								
Total	100,0%	100,0%	100,0%	100,0%	100,0%	100,0%	100,0%	100,0%
Dotación	74,4%	73,6%	74,4%	75,5%	75,9%	75,6%	78,8%	82,1%
Planta	13,9%	13,5%	13,4%	14,0%	13,7%	13,8%	13,6%	14,6%
Contrata	60,6%	60,1%	61,0%	61,5%	62,2%	61,8%	65,3%	67,5%
Resto	0,0%	0,0%	0,0%	0,0%	0,0%	0,0%	0,0%	0,0%
Fuera de Dotación	25,6%	26,4%	25,6%	24,5%	24,1%	24,4%	21,2%	17,9%
Honorarios	25,6%	26,4%	24,9%	23,9%	23,3%	23,6%	20,3%	17,7%
Resto	0,0%	0,0%	0,6%	0,6%	0,9%	0,8%	0,8%	0,2%
I.3 Remuneración de Escala (nominal mensual)								
Total	1.522.297	1.618.271	1.739.949	1.769.443	1.776.234	1.779.793	1.825.490	1.773.043
Dotación	1.232.372	1.297.915	1.360.272	1.393.108	1.402.714	1.401.909	1.467.840	1.489.993
Fuera de Dotación	2.365.493	2.511.232	2.844.176	2.928.162	2.949.681	2.949.593	3.155.948	3.072.972
I.4 Crecimiento de Remuneración de Escala (nominal)								
Total	19,6%	6,3%	7,5%				4,9%	0,2%
Dotación	18,0%	5,3%	4,8%				7,9%	7,0%
Fuera de Dotación	36,4%	6,2%	13,3%				11,0%	4,9%
Reajuste Sector Público	6,0%	4,1%	3,2%				2,5%	2,5%

II.- Clasificación por Estamento de la Dotación.

	2014	2015	2016	2017				2018
	dic	dic	dic	mar	jun	sep	dic	mar
II.1 Personal Disponible (N° de cargos)								
Total	349	354	349	351	355	356	372	372
Directivos	44	44	42	40	40	41	42	44
Profesionales	81	89	91	100	104	103	116	122
Técnicos	-	-	-	-	-	-	-	-
Administrativos	205	205	200	206	206	206	209	197
Auxiliares	19	16	16	5	5	6	5	9
I.2 Participación								
Total	100,0%	100,0%	100,0%	100,0%	100,0%	100,0%	100,0%	100,0%
Directivos	12,6%	12,4%	12,0%	11,4%	11,3%	11,5%	11,3%	11,8%
Profesionales	23,2%	25,1%	26,1%	28,5%	29,3%	28,9%	31,2%	32,8%
Técnicos	0,0%	0,0%	0,0%	0,0%	0,0%	0,0%	0,0%	0,0%
Administrativos	58,7%	57,9%	57,3%	58,7%	58,0%	57,9%	56,2%	53,0%
Auxiliares	5,4%	4,5%	4,6%	1,4%	1,4%	1,7%	1,3%	2,4%
I.3 Remuneración de Escala (nominal mensual)								
Total	1.232.372	1.297.915	1.360.272	1.393.108	1.402.714	1.401.909	1.467.840	1.489.993
Directivos	1.698.413	1.723.796	1.825.377	1.807.020	1.807.020	1.829.509	1.891.318	1.880.501
Profesionales	2.061.201	2.138.033	2.231.768	2.232.682	2.233.181	2.232.952	2.288.752	2.288.079
Técnicos								
Administrativos	863.501	894.355	923.356	923.354	923.354	923.352	946.433	946.433
Auxiliares	599.624	624.208	644.183	644.183	644.183	644.183	660.287	660.287

02 CONGRESO NACIONAL

I.- Clasificación por Calidad Jurídica

	2014 dic	2015 dic	2016 dic	2017				2018 mar
				mar	jun	sep	dic	
I.1 Personal Disponible (N° de cargos)								
Total	2.457	2.449	2.477	2.397	2.508	2.526	2.474	2.298
Dotación	972	991	1.020	1.034	1.034	1.033	1.031	1.045
Planta	501	492	490	488	489	489	488	487
Contrata	471	499	530	546	545	544	543	558
Resto	-	-	-	-	-	-	-	-
Fuera de Dotación	1.485	1.458	1.457	1.363	1.474	1.493	1.443	1.253
Honorarios	406	233	249	218	225	239	229	227
Resto	1.079	1.225	1.208	1.145	1.249	1.254	1.214	1.026
I.2 Participación								
Total	100,0%	100,0%	100,0%	100,0%	100,0%	100,0%	100,0%	100,0%
Dotación	39,6%	40,5%	41,2%	43,1%	41,2%	40,9%	41,7%	45,5%
Planta	20,4%	20,1%	19,8%	20,4%	19,5%	19,4%	19,7%	21,2%
Contrata	19,2%	20,4%	21,4%	22,8%	21,7%	21,5%	21,9%	24,3%
Resto	0,0%	0,0%	0,0%	0,0%	0,0%	0,0%	0,0%	0,0%
Fuera de Dotación	60,4%	59,5%	58,8%	56,9%	58,8%	59,1%	58,3%	54,5%
Honorarios	16,5%	9,5%	10,1%	9,1%	9,0%	9,5%	9,3%	9,9%
Resto	43,9%	50,0%	48,8%	47,8%	49,8%	49,6%	49,1%	44,6%
I.3 Remuneración de Escala (nominal mensual)								
Total	1.593.645	1.634.101	1.831.076	1.897.912	1.853.972	1.838.801	1.927.897	2.043.738
Dotación	2.729.602	2.801.563	3.198.189	3.198.149	3.188.627	3.178.456	3.265.641	3.256.015
Fuera de Dotación	850.109	840.579	874.004	911.526	917.721	911.899	972.100	1.032.700
I.4 Crecimiento de Remuneración de Escala (nominal)								
Total	5,5%	2,5%	12,1%				5,3%	7,7%
Dotación	4,5%	2,6%	14,2%				2,1%	1,8%
Fuera de Dotación	12,3%	-1,1%	4,0%				11,2%	13,3%
Reajuste Sector Público	6,0%	4,1%	3,2%				2,5%	2,5%

II.- Clasificación por Estamento de la Dotación.

	2014 dic	2015 dic	2016 dic	2017				2018 mar
				mar	jun	sep	dic	
II.1 Personal Disponible (N° de cargos)								
Total	972	991	1.020	1.034	1.034	1.033	1.031	1.045
Directivos	48	46	47	45	40	39	40	40
Profesionales	348	376	389	400	408	408	407	411
Técnicos	263	247	248	253	253	252	252	257
Administrativos	248	186	182	182	180	182	181	183
Auxiliares	65	136	154	154	153	152	151	154
I.2 Participación								
Total	100,0%	100,0%	100,0%	100,0%	100,0%	100,0%	100,0%	100,0%
Directivos	4,9%	4,6%	4,6%	4,4%	3,9%	3,8%	3,9%	3,8%
Profesionales	35,8%	37,9%	38,1%	38,7%	39,5%	39,5%	39,5%	39,3%
Técnicos	27,1%	24,9%	24,3%	24,5%	24,5%	24,4%	24,4%	24,6%
Administrativos	25,5%	18,8%	17,8%	17,6%	17,4%	17,6%	17,6%	17,5%
Auxiliares	6,7%	13,7%	15,1%	14,9%	14,8%	14,7%	14,6%	14,7%
I.3 Remuneración de Escala (nominal mensual)								
Total	2.729.602	2.801.563	3.198.189	3.198.149	3.188.627	3.178.456	3.265.641	3.256.015
Directivos	8.311.824	8.527.781	9.663.147	9.720.671	9.889.649	9.896.540	10.110.382	10.110.382
Profesionales	3.914.072	4.001.124	4.762.079	4.756.073	4.749.070	4.741.647	4.860.048	4.858.206
Técnicos	1.994.497	2.043.041	2.137.586	2.138.350	2.139.533	2.138.128	2.191.581	2.189.870
Administrativos	1.219.259	1.274.986	1.466.583	1.469.181	1.471.973	1.469.555	1.507.141	1.508.972
Auxiliares	1.002.757	1.013.750	1.029.199	1.030.087	1.029.914	1.029.739	1.055.300	1.054.929

03 PODER JUDICIAL

I.- Clasificación por Calidad Jurídica

	2014	2015	2016	2017				2018
	dic	dic	dic	mar	jun	sep	dic	mar
I.1 Personal Disponible (N° de cargos)								
Total	12.541	12.281	12.568	12.531	12.654	12.673	12.720	12.700
Dotación	10.893	11.953	12.366	12.305	12.414	12.469	12.514	12.483
Planta	8.384	8.363	8.504	8.514	8.535	8.545	8.664	8.693
Contrata	2.488	3.567	3.838	3.767	3.855	3.900	3.826	3.766
Resto	21	23	24	24	24	24	24	24
Fuera de Dotación	1.648	328	202	226	240	204	206	217
Honorarios	1.479	147	33	19	20	6	4	2
Resto	169	181	169	207	220	198	202	215
I.2 Participación								
Total	100,0%	100,0%	100,0%	100,0%	100,0%	100,0%	100,0%	100,0%
Dotación	86,9%	97,3%	98,4%	98,2%	98,1%	98,4%	98,4%	98,3%
Planta	66,9%	68,1%	67,7%	67,9%	67,4%	67,4%	68,1%	68,4%
Contrata	19,8%	29,0%	30,5%	30,1%	30,5%	30,8%	30,1%	29,7%
Resto	0,2%	0,2%	0,2%	0,2%	0,2%	0,2%	0,2%	0,2%
Fuera de Dotación	13,1%	2,7%	1,6%	1,8%	1,9%	1,6%	1,6%	1,7%
Honorarios	11,8%	1,2%	0,3%	0,2%	0,2%	0,0%	0,0%	0,0%
Resto	1,3%	1,5%	1,3%	1,7%	1,7%	1,6%	1,6%	1,7%
I.3 Remuneración de Escala (nominal mensual)								
Total	1.973.548	2.179.078	2.264.019	2.274.390	2.285.939	2.292.191	2.341.530	2.344.330
Dotación	2.140.199	2.192.235	2.270.333	2.285.081	2.289.320	2.295.542	2.347.500	2.352.469
Fuera de Dotación	872.015	1.699.594	1.877.481	1.692.302	2.111.056	2.087.348	1.978.856	1.876.108
I.4 Crecimiento de Remuneración de Escala (nominal)								
Total	-0,1%	10,4%	3,9%				3,4%	3,1%
Dotación	5,5%	2,4%	3,6%				3,4%	2,9%
Fuera de Dotación	-19,1%	94,9%	10,5%				5,4%	10,9%
Reajuste Sector Público	6,0%	4,1%	3,2%				2,5%	2,5%

II.- Clasificación por Estamento de la Dotación.

	2014	2015	2016	2017				2018
	dic	dic	dic	mar	jun	sep	dic	mar
II.1 Personal Disponible (N° de cargos)								
Total	10.893	11.953	12.366	12.305	12.414	12.469	12.514	12.483
Directivos	2.914	3.078	3.224	3.250	3.291	3.324	3.315	3.321
Profesionales	3.203	3.963	4.388	4.392	4.463	4.535	4.664	4.683
Técnicos	-	-	-	-	-	-	-	-
Administrativos	4.776	4.912	4.754	4.663	4.660	4.610	4.535	4.479
Auxiliares	-	-	-	-	-	-	-	-
I.2 Participación								
Total	100,0%	100,0%	100,0%	100,0%	100,0%	100,0%	100,0%	100,0%
Directivos	26,8%	25,8%	26,1%	26,4%	26,5%	26,7%	26,5%	26,6%
Profesionales	29,4%	33,2%	35,5%	35,7%	36,0%	36,4%	37,3%	37,5%
Técnicos	0,0%	0,0%	0,0%	0,0%	0,0%	0,0%	0,0%	0,0%
Administrativos	43,8%	41,1%	38,4%	37,9%	37,5%	37,0%	36,2%	35,9%
Auxiliares	0,0%	0,0%	0,0%	0,0%	0,0%	0,0%	0,0%	0,0%
I.3 Remuneración de Escala (nominal mensual)								
Total	2.140.199	2.192.235	2.270.333	2.285.081	2.289.320	2.295.542	2.347.500	2.352.469
Directivos	4.602.511	4.746.532	4.854.228	4.858.441	4.857.437	4.855.317	4.971.063	4.970.146
Profesionales	1.500.594	1.539.667	1.582.354	1.582.659	1.581.947	1.580.565	1.616.035	1.615.580
Técnicos	-	-	-	-	-	-	-	-
Administrativos	1.066.807	1.118.131	1.153.036	1.153.109	1.153.125	1.153.184	1.181.996	1.182.018
Auxiliares	-	-	-	-	-	-	-	-

04 CONTRALORÍA GENERAL DE LA REPÚBLICA

I.- Clasificación por Calidad Jurídica

	2014	2015	2016	2017				2018
	dic	dic	dic	mar	jun	sep	dic	mar
I.1 Personal Disponible (N° de cargos)								
Total	2.010	1.982	2.002	1.987	2.011	2.025	2.006	2.019
Dotación	1.993	1.973	1.992	1.977	1.999	2.013	1.994	2.008
Planta	312	294	318	290	281	281	264	257
Contrata	1.681	1.679	1.674	1.687	1.718	1.732	1.730	1.751
Resto	-	-	-	-	-	-	-	-
Fuera de Dotación	17	9	10	10	12	12	12	11
Honorarios	17	9	10	10	12	12	12	11
Resto	-	-	-	-	-	-	-	-
I.2 Participación								
Total	100,0%	100,0%	100,0%	100,0%	100,0%	100,0%	100,0%	100,0%
Dotación	99,2%	99,5%	99,5%	99,5%	99,4%	99,4%	99,4%	99,5%
Planta	15,5%	14,8%	15,9%	14,6%	14,0%	13,9%	13,2%	12,7%
Contrata	83,6%	84,7%	83,6%	84,9%	85,4%	85,5%	86,2%	86,7%
Resto	0,0%	0,0%	0,0%	0,0%	0,0%	0,0%	0,0%	0,0%
Fuera de Dotación	0,8%	0,5%	0,5%	0,5%	0,6%	0,6%	0,6%	0,5%
Honorarios	0,8%	0,5%	0,5%	0,5%	0,6%	0,6%	0,6%	0,5%
Resto	0,0%	0,0%	0,0%	0,0%	0,0%	0,0%	0,0%	0,0%
I.3 Remuneración de Escala (nominal mensual)								
Total	2.239.281	2.293.162	2.407.252	2.395.601	2.394.986	2.396.687	2.462.138	2.460.146
Dotación	2.241.249	2.296.491	2.412.098	2.399.611	2.399.543	2.401.421	2.467.243	2.463.803
Fuera de Dotación	2.008.595	1.563.239	1.441.907	1.602.847	1.635.866	1.602.516	1.613.843	1.792.489
I.4 Crecimiento de Remuneración de Escala (nominal)								
Total	10,0%	2,4%	5,0%				2,3%	2,7%
Dotación	10,0%	2,5%	5,0%				2,3%	2,7%
Fuera de Dotación	23,7%	-22,2%	-7,8%				11,9%	11,8%
Reajuste Sector Público	6,0%	4,1%	3,2%				2,5%	2,5%

II.- Clasificación por Estamento de la Dotación.

	2014	2015	2016	2017				2018
	dic	dic	dic	mar	jun	sep	dic	mar
II.1 Personal Disponible (N° de cargos)								
Total	1.993	1.973	1.992	1.977	1.999	2.013	1.994	2.008
Directivos	73	40	35	31	30	30	31	32
Profesionales	1.221	1.252	1.304	1.292	1.312	1.325	1.317	1.320
Técnicos	151	166	237	236	236	236	225	227
Administrativos	393	365	270	274	277	282	286	285
Auxiliares	155	150	146	144	144	140	135	144
I.2 Participación								
Total	100,0%	100,0%	100,0%	100,0%	100,0%	100,0%	100,0%	100,0%
Directivos	3,7%	2,0%	1,8%	1,6%	1,5%	1,5%	1,6%	1,6%
Profesionales	61,3%	63,5%	65,5%	65,4%	65,6%	65,8%	66,0%	65,7%
Técnicos	7,6%	8,4%	11,9%	11,9%	11,8%	11,7%	11,3%	11,3%
Administrativos	19,7%	18,5%	13,6%	13,9%	13,9%	14,0%	14,3%	14,2%
Auxiliares	7,8%	7,6%	7,3%	7,3%	7,2%	7,0%	6,8%	7,2%
I.3 Remuneración de Escala (nominal mensual)								
Total	2.241.249	2.296.491	2.412.098	2.399.611	2.399.543	2.401.421	2.467.243	2.463.803
Directivos	5.569.013	5.814.853	6.025.635	5.991.057	5.972.688	5.956.121	6.224.792	6.348.267
Profesionales	2.730.845	2.817.570	2.918.456	2.917.399	2.915.726	2.914.167	2.985.476	2.984.210
Técnicos	1.614.791	1.746.486	1.641.955	1.642.071	1.642.071	1.642.386	1.682.463	1.682.221
Administrativos	928.741	979.560	1.018.847	1.018.672	1.018.631	1.019.708	1.044.670	1.045.149
Auxiliares	755.365	822.195	850.023	849.889	849.889	849.611	870.471	870.027

05 MINISTERIO DEL INTERIOR Y SEGURIDAD PÚBLICA

I.- Clasificación por Calidad Jurídica

	2014	2015	2016	2017				2018
	dic	dic	dic	mar	jun	sep	dic	mar
I.1 Personal Disponible (N° de cargos)								
Total	6.966	7.059	7.250	6.567	6.639	6.804	13.733	13.387
Dotación	4.148	4.265	4.391	4.211	4.243	4.296	11.518	11.694
Planta	832	781	734	601	597	599	591	569
Contrata	3.302	3.469	3.645	3.598	3.634	3.685	10.752	10.983
Resto	14	15	12	12	12	12	175	142
Fuera de Dotación	2.818	2.794	2.859	2.356	2.396	2.508	2.215	1.693
Honorarios	2.730	2.713	2.764	2.268	2.319	2.439	2.142	1.647
Resto	88	81	95	88	77	69	73	46
I.2 Participación								
Total	100,0%	100,0%	100,0%	100,0%	100,0%	100,0%	100,0%	100,0%
Dotación	59,5%	60,4%	60,6%	64,1%	63,9%	63,1%	83,9%	87,4%
Planta	11,9%	11,1%	10,1%	9,2%	9,0%	8,8%	4,3%	4,3%
Contrata	47,4%	49,1%	50,3%	54,8%	54,7%	54,2%	78,3%	82,0%
Resto	0,2%	0,2%	0,2%	0,2%	0,2%	0,2%	1,3%	1,1%
Fuera de Dotación	40,5%	39,6%	39,4%	35,9%	36,1%	36,9%	16,1%	12,6%
Honorarios	39,2%	38,4%	38,1%	34,5%	34,9%	35,8%	15,6%	12,3%
Resto	1,3%	1,1%	1,3%	1,3%	1,2%	1,0%	0,5%	0,3%
I.3 Remuneración de Escala (nominal mensual)								
Total	1.542.200	1.569.274	1.584.336	1.667.207	1.664.607	1.652.374	1.440.783	1.457.448
Dotación	1.671.886	1.792.440	1.814.333	1.851.966	1.855.244	1.848.301	1.461.064	1.469.383
Fuera de Dotación	1.351.307	1.228.615	1.231.094	1.336.979	1.327.014	1.316.767	1.335.324	1.375.006
I.4 Crecimiento de Remuneración de Escala (nominal)								
Total	14,0%	1,8%	1,0%				-9,1%	-12,6%
Dotación	7,1%	7,2%	1,2%				-19,5%	-20,7%
Fuera de Dotación	31,9%	-9,1%	0,2%				8,5%	2,8%
Reajuste Sector Público	6,0%	4,1%	3,2%				2,5%	2,5%

II.- Clasificación por Estamento de la Dotación.

	2014	2015	2016	2017				2018
	dic	dic	dic	mar	jun	sep	dic	mar
II.1 Personal Disponible (N° de cargos)								
Total	4.148	4.265	4.391	4.211	4.243	4.296	11.518	11.694
Directivos	325	317	306	261	256	258	257	254
Profesionales	2.068	2.215	2.333	2.385	2.441	2.446	4.582	4.744
Técnicos	246	244	258	237	204	243	744	739
Administrativos	1.211	1.266	1.313	1.196	1.212	1.220	4.556	4.558
Auxiliares	298	223	181	132	130	129	1.379	1.399
I.2 Participación								
Total	100,0%	100,0%	100,0%	100,0%	100,0%	100,0%	100,0%	100,0%
Directivos	7,8%	7,4%	7,0%	6,2%	6,0%	6,0%	2,2%	2,2%
Profesionales	49,9%	51,9%	53,1%	56,6%	57,5%	56,9%	39,8%	40,6%
Técnicos	5,9%	5,7%	5,9%	5,6%	4,8%	5,7%	6,5%	6,3%
Administrativos	29,2%	29,7%	29,9%	28,4%	28,6%	28,4%	39,6%	39,0%
Auxiliares	7,2%	5,2%	4,1%	3,1%	3,1%	3,0%	12,0%	12,0%
I.3 Remuneración de Escala (nominal mensual)								
Total	1.671.886	1.792.440	1.814.333	1.851.966	1.855.244	1.848.301	1.461.064	1.469.383
Directivos	3.615.018	3.805.419	3.956.605	4.126.721	4.145.022	4.140.492	4.211.486	4.229.291
Profesionales	2.134.990	2.229.596	2.259.701	2.258.945	2.256.628	2.256.459	2.240.648	2.236.913
Técnicos	1.084.228	1.487.846	1.194.443	1.197.371	1.188.091	1.175.782	975.428	1.024.458
Administrativos	752.396	791.928	809.807	808.903	807.283	808.287	844.065	838.144
Auxiliares	560.644	602.100	622.578	626.846	626.514	627.350	658.631	657.236

06 MINISTERIO DE RELACIONES EXTERIORES

I.- Clasificación por Calidad Jurídica

	2014	2015	2016	2017				2018
	dic	dic	dic	mar	jun	sep	dic	mar
I.1 Personal Disponible (N° de cargos)								
Total	2.075	2.130	2.178	2.156	2.200	2.180	2.209	2.151
Dotación	1.692	1.710	1.732	1.773	1.773	1.765	1.771	1.714
Planta	777	769	806	797	795	788	783	761
Contrata	886	941	926	976	978	977	988	953
Resto	29	-	-	-	-	-	-	-
Fuera de Dotación	383	420	446	383	427	415	438	437
Honorarios	273	282	297	238	279	261	282	287
Resto	110	138	149	145	148	154	156	150
I.2 Participación								
Total	100,0%	100,0%	100,0%	100,0%	100,0%	100,0%	100,0%	100,0%
Dotación	81,5%	80,3%	79,5%	82,2%	80,6%	81,0%	80,2%	79,7%
Planta	37,4%	36,1%	37,0%	37,0%	36,1%	36,1%	35,4%	35,4%
Contrata	42,7%	44,2%	42,5%	45,3%	44,5%	44,8%	44,7%	44,3%
Resto	1,4%	0,0%	0,0%	0,0%	0,0%	0,0%	0,0%	0,0%
Fuera de Dotación	18,5%	19,7%	20,5%	17,8%	19,4%	19,0%	19,8%	20,3%
Honorarios	13,2%	13,2%	13,6%	11,0%	12,7%	12,0%	12,8%	13,3%
Resto	5,3%	6,5%	6,8%	6,7%	6,7%	7,1%	7,1%	7,0%
I.3 Remuneración de Escala (nominal mensual)								
Total	1.934.388	2.049.587	2.081.707	2.125.656	2.123.633	2.113.988	2.158.310	2.153.352
Dotación	2.051.165	2.151.612	2.189.640	2.215.853	2.216.205	2.208.974	2.262.696	2.257.496
Fuera de Dotación	1.418.496	1.634.201	1.662.556	1.708.112	1.739.250	1.710.009	1.736.239	1.744.881
I.4 Crecimiento de Remuneración de Escala (nominal)								
Total	5,2%	6,0%	1,6%				3,7%	1,3%
Dotación	5,6%	4,9%	1,8%				3,3%	1,9%
Fuera de Dotación	6,5%	15,2%	1,7%				4,4%	2,2%
Reajuste Sector Público	6,0%	4,1%	3,2%				2,5%	2,5%

II.- Clasificación por Estamento de la Dotación.

	2014	2015	2016	2017				2018
	dic	dic	dic	mar	jun	sep	dic	mar
II.1 Personal Disponible (N° de cargos)								
Total	1.692	1.710	1.732	1.773	1.773	1.765	1.771	1.714
Directivos	77	61	64	62	68	65	67	66
Profesionales	1.209	1.251	1.276	1.310	1.306	1.297	1.299	1.253
Técnicos	44	40	37	38	36	35	35	32
Administrativos	293	293	291	300	300	304	308	306
Auxiliares	69	65	64	63	63	64	62	57
I.2 Participación								
Total	100,0%	100,0%	100,0%	100,0%	100,0%	100,0%	100,0%	100,0%
Directivos	4,6%	3,6%	3,7%	3,5%	3,8%	3,7%	3,8%	3,9%
Profesionales	71,5%	73,2%	73,7%	73,9%	73,7%	73,5%	73,3%	73,1%
Técnicos	2,6%	2,3%	2,1%	2,1%	2,0%	2,0%	2,0%	1,9%
Administrativos	17,3%	17,1%	16,8%	16,9%	16,9%	17,2%	17,4%	17,9%
Auxiliares	4,1%	3,8%	3,7%	3,6%	3,6%	3,6%	3,5%	3,3%
I.3 Remuneración de Escala (nominal mensual)								
Total	2.051.165	2.151.612	2.189.640	2.215.853	2.216.205	2.208.974	2.262.696	2.257.496
Directivos	2.885.254	2.923.858	2.519.816	3.024.819	2.986.655	2.981.142	3.043.704	3.011.078
Profesionales	2.394.278	2.491.799	2.563.111	2.561.114	2.561.645	2.560.166	2.622.931	2.622.020
Técnicos	1.208.154	1.827.325	1.049.100	1.508.229	1.444.072	1.458.996	1.480.473	1.454.128
Administrativos	872.438	910.001	953.327	950.021	949.845	950.166	974.039	973.926
Auxiliares	651.331	675.966	694.128	695.096	695.096	697.101	714.482	713.551

07 MINISTERIO DE ECONOMÍA, FOMENTO Y TURISMO

I.- Clasificación por Calidad Jurídica

	2014	2015	2016	2017				2018
	dic	dic	dic	mar	jun	sep	dic	mar
I.1 Personal Disponible (N° de cargos)								
Total	6.699	7.351	8.436	8.232	7.976	7.395	7.195	6.929
Dotación	4.137	4.454	4.593	4.741	4.755	4.753	4.807	5.009
Planta	588	569	551	544	542	536	532	477
Contrata	2.704	3.014	3.127	3.236	3.256	3.263	3.315	3.545
Resto	845	871	915	961	957	954	960	987
Fuera de Dotación	2.562	2.897	3.843	3.491	3.221	2.642	2.388	1.920
Honorarios	2.322	2.577	3.604	3.251	2.974	2.379	2.121	1.696
Resto	240	320	239	240	247	263	267	224
I.2 Participación								
Total	100,0%	100,0%	100,0%	100,0%	100,0%	100,0%	100,0%	100,0%
Dotación	61,8%	60,6%	54,4%	57,6%	59,6%	64,3%	66,8%	72,3%
Planta	8,8%	7,7%	6,5%	6,6%	6,8%	7,2%	7,4%	6,9%
Contrata	40,4%	41,0%	37,1%	39,3%	40,8%	44,1%	46,1%	51,2%
Resto	12,6%	11,8%	10,8%	11,7%	12,0%	12,9%	13,3%	14,2%
Fuera de Dotación	38,2%	39,4%	45,6%	42,4%	40,4%	35,7%	33,2%	27,7%
Honorarios	34,7%	35,1%	42,7%	39,5%	37,3%	32,2%	29,5%	24,5%
Resto	3,6%	4,4%	2,8%	2,9%	3,1%	3,6%	3,7%	3,2%
I.3 Remuneración de Escala (nominal mensual)								
Total	1.460.578	1.572.311	1.475.193	1.512.264	1.546.517	1.630.197	1.695.829	1.721.996
Dotación	1.742.852	1.826.617	1.864.218	1.844.929	1.848.547	1.855.550	1.889.651	1.856.230
Fuera de Dotación	1.004.776	1.181.326	1.010.246	1.060.485	1.100.646	1.224.783	1.305.669	1.371.799
I.4 Crecimiento de Remuneración de Escala (nominal)								
Total	5,1%	7,6%	-6,2%				15,0%	13,9%
Dotación	5,1%	4,8%	2,1%				1,4%	0,6%
Fuera de Dotación	4,3%	17,6%	-14,5%				29,2%	29,4%
Reajuste Sector Público	6,0%	4,1%	3,2%				2,5%	2,5%

II.- Clasificación por Estamento de la Dotación.

	2014	2015	2016	2017				2018
	dic	dic	dic	mar	jun	sep	dic	mar
II.1 Personal Disponible (N° de cargos)								
Total	4.137	4.454	4.593	4.741	4.755	4.753	4.807	5.009
Directivos	310	318	329	325	328	333	323	297
Profesionales	2.456	2.653	2.787	2.844	2.867	2.853	2.891	2.999
Técnicos	394	403	412	434	428	436	451	481
Administrativos	895	993	992	1.064	1.058	1.060	1.071	1.161
Auxiliares	82	87	73	74	74	71	71	71
I.2 Participación								
Total	100,0%	100,0%	100,0%	100,0%	100,0%	100,0%	100,0%	100,0%
Directivos	7,5%	7,1%	7,2%	6,9%	6,9%	7,0%	6,7%	5,9%
Profesionales	59,4%	59,6%	60,7%	60,0%	60,3%	60,0%	60,1%	59,9%
Técnicos	9,5%	9,0%	9,0%	9,2%	9,0%	9,2%	9,4%	9,6%
Administrativos	21,6%	22,3%	21,6%	22,4%	22,3%	22,3%	22,3%	23,2%
Auxiliares	2,0%	2,0%	1,6%	1,6%	1,6%	1,5%	1,5%	1,4%
I.3 Remuneración de Escala (nominal mensual)								
Total	1.742.852	1.826.617	1.864.218	1.844.929	1.848.547	1.855.550	1.889.651	1.856.230
Directivos	3.678.230	3.798.455	3.928.907	3.959.990	3.975.384	3.953.020	4.093.371	4.120.916
Profesionales	1.997.011	2.052.927	2.123.805	2.130.019	2.129.662	2.128.728	2.183.701	2.178.099
Técnicos	916.247	1.435.909	1.059.485	1.003.411	981.233	1.077.592	1.001.669	987.294
Administrativos	841.084	850.083	872.380	861.695	860.513	860.640	884.775	877.022
Auxiliares	627.999	673.864	668.357	671.788	672.745	671.851	689.670	686.097

08 MINISTERIO DE HACIENDA

I.- Clasificación por Calidad Jurídica

	2014	2015	2016	2017				2018
	dic	dic	dic	mar	jun	sep	dic	mar
I.1 Personal Disponible (N° de cargos)								
Total	10.359	10.977	11.412	11.414	11.484	11.555	11.631	11.494
Dotación	9.588	10.323	10.796	10.813	10.875	11.003	11.090	11.019
Planta	4.311	4.088	4.697	4.646	4.646	5.324	5.297	5.248
Contrata	5.276	6.234	6.098	6.167	6.229	5.679	5.793	5.771
Resto	1	1	1	-	-	-	-	-
Fuera de Dotación	771	654	616	601	609	552	541	475
Honorarios	577	495	432	404	398	354	363	347
Resto	194	159	184	197	211	198	178	128
I.2 Participación								
Total	100,0%	100,0%	100,0%	100,0%	100,0%	100,0%	100,0%	100,0%
Dotación	92,6%	94,0%	94,6%	94,7%	94,7%	95,2%	95,3%	95,9%
Planta	41,6%	37,2%	41,2%	40,7%	40,5%	46,1%	45,5%	45,7%
Contrata	50,9%	56,8%	53,4%	54,0%	54,2%	49,1%	49,8%	50,2%
Resto	0,0%	0,0%	0,0%	0,0%	0,0%	0,0%	0,0%	0,0%
Fuera de Dotación	7,4%	6,0%	5,4%	5,3%	5,3%	4,8%	4,7%	4,1%
Honorarios	5,6%	4,5%	3,8%	3,5%	3,5%	3,1%	3,1%	3,0%
Resto	1,9%	1,4%	1,6%	1,7%	1,8%	1,7%	1,5%	1,1%
I.3 Remuneración de Escala (nominal mensual)								
Total	2.198.009	2.298.719	2.448.761	2.454.118	2.459.300	2.467.766	2.536.962	2.516.170
Dotación	2.226.614	2.317.795	2.479.799	2.487.446	2.489.814	2.493.914	2.560.555	2.536.332
Fuera de Dotación	1.842.282	1.997.619	1.904.778	1.854.482	1.914.408	1.946.548	2.053.336	2.048.466
I.4 Crecimiento de Remuneración de Escala (nominal)								
Total	5,4%	4,6%	6,5%				3,6%	2,5%
Dotación	5,8%	4,1%	7,0%				3,3%	2,0%
Fuera de Dotación	1,1%	8,4%	-4,6%				7,8%	10,5%
Reajuste Sector Público	6,0%	4,1%	3,2%				2,5%	2,5%

II.- Clasificación por Estamento de la Dotación.

	2014	2015	2016	2017				2018
	dic	dic	dic	mar	jun	sep	dic	mar
II.1 Personal Disponible (N° de cargos)								
Total	9.588	10.323	10.796	10.813	10.875	11.003	11.090	11.019
Directivos	704	643	615	648	644	641	656	619
Profesionales	5.118	5.738	6.116	6.083	6.144	6.252	6.297	6.283
Técnicos	870	946	929	969	964	1.015	1.028	1.062
Administrativos	2.461	2.555	2.680	2.667	2.679	2.651	2.669	2.617
Auxiliares	435	441	456	446	444	444	440	438
I.2 Participación								
Total	100,0%	100,0%	100,0%	100,0%	100,0%	100,0%	100,0%	100,0%
Directivos	7,3%	6,2%	5,7%	6,0%	5,9%	5,8%	5,9%	5,6%
Profesionales	53,4%	55,6%	56,7%	56,3%	56,5%	56,8%	56,8%	57,0%
Técnicos	9,1%	9,2%	8,6%	9,0%	8,9%	9,2%	9,3%	9,6%
Administrativos	25,7%	24,8%	24,8%	24,7%	24,6%	24,1%	24,1%	23,7%
Auxiliares	4,5%	4,3%	4,2%	4,1%	4,1%	4,0%	4,0%	4,0%
I.3 Remuneración de Escala (nominal mensual)								
Total	2.226.614	2.317.795	2.479.799	2.487.446	2.489.814	2.493.914	2.560.555	2.536.332
Directivos	4.313.792	4.484.660	4.671.705	4.720.773	4.738.924	4.716.539	4.868.676	4.698.142
Profesionales	2.802.771	2.888.981	3.120.917	3.121.260	3.119.956	3.120.369	3.197.987	3.201.204
Técnicos	1.458.343	1.667.165	1.654.094	1.668.176	1.667.423	1.649.392	1.681.588	1.551.045
Administrativos	966.131	997.513	1.082.815	1.075.828	1.076.757	1.082.578	1.111.226	1.112.414
Auxiliares	737.659	771.433	817.295	819.237	819.414	821.274	841.913	840.472

09 MINISTERIO DE EDUCACIÓN

I.- Clasificación por Calidad Jurídica

	2014	2015	2016	2017				2018
	dic	dic	dic	mar	jun	sep	dic	mar
I.1 Personal Disponible (N° de cargos)								
Total	23.098	24.991	26.411	26.426	27.444	28.547	28.472	23.921
Dotación	17.795	18.899	20.241	20.767	21.658	22.175	22.934	21.436
Planta	1.601	1.407	1.409	1.375	1.412	1.391	1.794	1.597
Contrata	16.162	17.459	18.798	19.358	20.212	20.750	21.106	19.804
Resto	32	33	34	34	34	34	34	35
Fuera de Dotación	5.303	6.092	6.170	5.659	5.786	6.372	5.538	2.485
Honorarios	3.667	4.496	4.358	3.577	3.822	4.307	3.535	2.196
Resto	1.636	1.596	1.812	2.082	1.964	2.065	2.003	289
I.2 Participación								
Total	100,0%	100,0%	100,0%	100,0%	100,0%	100,0%	100,0%	100,0%
Dotación	77,0%	75,6%	76,6%	78,6%	78,9%	77,7%	80,5%	89,6%
Planta	6,9%	5,6%	5,3%	5,2%	5,1%	4,9%	6,3%	6,7%
Contrata	70,0%	69,9%	71,2%	73,3%	73,6%	72,7%	74,1%	82,8%
Resto	0,1%	0,1%	0,1%	0,1%	0,1%	0,1%	0,1%	0,1%
Fuera de Dotación	23,0%	24,4%	23,4%	21,4%	21,1%	22,3%	19,5%	10,4%
Honorarios	15,9%	18,0%	16,5%	13,5%	13,9%	15,1%	12,4%	9,2%
Resto	7,1%	6,4%	6,9%	7,9%	7,2%	7,2%	7,0%	1,2%
I.3 Remuneración de Escala (nominal mensual)								
Total	993.694	1.070.165	1.095.216	1.099.629	1.091.825	1.077.277	1.119.187	1.124.856
Dotación	1.043.919	1.123.331	1.140.685	1.134.187	1.127.378	1.130.686	1.167.881	1.124.802
Fuera de Dotación	825.160	905.229	946.051	972.809	958.743	891.410	917.535	1.125.322
I.4 Crecimiento de Remuneración de Escala (nominal)								
Total	6,1%	7,7%	2,3%				2,2%	2,3%
Dotación	7,3%	7,6%	1,5%				2,4%	-0,8%
Fuera de Dotación	4,5%	9,7%	4,5%				-3,0%	15,7%
Reajuste Sector Público	6,0%	4,1%	3,2%				2,5%	2,5%

II.- Clasificación por Estamento de la Dotación.

	2014	2015	2016	2017				2018
	dic	dic	dic	mar	jun	sep	dic	mar
II.1 Personal Disponible (N° de cargos)								
Total	17.795	18.899	20.241	20.767	21.658	22.175	22.934	21.436
Directivos	284	264	258	243	266	271	262	180
Profesionales	7.651	8.120	8.898	9.099	9.404	9.680	10.120	9.087
Técnicos	6.146	6.762	7.200	7.450	7.899	8.071	8.284	8.546
Administrativos	2.083	2.072	2.140	2.224	2.270	2.316	2.434	1.773
Auxiliares	1.631	1.681	1.745	1.751	1.819	1.837	1.834	1.850
I.2 Participación								
Total	100,0%	100,0%	100,0%	100,0%	100,0%	100,0%	100,0%	100,0%
Directivos	1,6%	1,4%	1,3%	1,2%	1,2%	1,2%	1,1%	0,8%
Profesionales	43,0%	43,0%	44,0%	43,8%	43,4%	43,7%	44,1%	42,4%
Técnicos	34,5%	35,8%	35,6%	35,9%	36,5%	36,4%	36,1%	39,9%
Administrativos	11,7%	11,0%	10,6%	10,7%	10,5%	10,4%	10,6%	8,3%
Auxiliares	9,2%	8,9%	8,6%	8,4%	8,4%	8,3%	8,0%	8,6%
I.3 Remuneración de Escala (nominal mensual)								
Total	1.043.919	1.123.331	1.140.685	1.134.187	1.127.378	1.130.686	1.167.881	1.124.802
Directivos	2.675.844	2.869.625	2.991.600	3.002.426	2.925.220	2.909.826	2.987.338	3.046.834
Profesionales	1.570.503	1.629.027	1.698.466	1.693.771	1.688.715	1.690.886	1.743.589	1.721.917
Técnicos	567.042	703.560	633.053	632.087	630.917	631.468	648.583	636.710
Administrativos	718.005	755.675	777.379	773.175	772.072	772.340	791.829	800.755
Auxiliares	502.777	548.085	562.894	561.886	561.712	561.404	575.907	570.101

10 MINISTERIO DE JUSTICIA Y DERECHOS HUMANOS

I.- Clasificación por Calidad Jurídica

	2014	2015	2016	2017				2018
	dic	dic	dic	mar	jun	sep	dic	mar
I.1 Personal Disponible (N° de cargos)								
Total	28.779	30.731	30.237	30.392	30.418	30.525	30.597	30.820
Dotación	27.088	29.247	29.091	29.314	29.355	29.437	29.552	29.949
Planta	15.413	16.915	16.454	16.860	16.672	16.576	16.527	16.833
Contrata	11.675	12.332	12.637	12.454	12.683	12.861	13.025	13.116
Resto	-	-	-	-	-	-	-	-
Fuera de Dotación	1.691	1.484	1.146	1.078	1.063	1.088	1.045	871
Honorarios	1.320	1.173	945	824	835	895	834	633
Resto	371	311	201	254	228	193	211	238
I.2 Participación								
Total	100,0%	100,0%	100,0%	100,0%	100,0%	100,0%	100,0%	100,0%
Dotación	94,1%	95,2%	96,2%	96,5%	96,5%	96,4%	96,6%	97,2%
Planta	53,6%	55,0%	54,4%	55,5%	54,8%	54,3%	54,0%	54,6%
Contrata	40,6%	40,1%	41,8%	41,0%	41,7%	42,1%	42,6%	42,6%
Resto	0,0%	0,0%	0,0%	0,0%	0,0%	0,0%	0,0%	0,0%
Fuera de Dotación	5,9%	4,8%	3,8%	3,5%	3,5%	3,6%	3,4%	2,8%
Honorarios	4,6%	3,8%	3,1%	2,7%	2,7%	2,9%	2,7%	2,1%
Resto	1,3%	1,0%	0,7%	0,8%	0,7%	0,6%	0,7%	0,8%
I.3 Remuneración de Escala (nominal mensual)								
Total	1.150.652	1.253.460	1.265.076	1.272.742	1.277.420	1.280.775	1.316.681	1.324.709
Dotación	1.161.061	1.263.570	1.271.341	1.275.658	1.281.072	1.285.537	1.323.661	1.327.481
Fuera de Dotación	983.912	1.054.211	1.106.043	1.193.425	1.176.576	1.151.929	1.119.290	1.229.374
I.4 Crecimiento de Remuneración de Escala (nominal)								
Total	2,5%	8,9%	0,9%				4,1%	4,1%
Dotación	2,6%	8,8%	0,6%				4,1%	4,1%
Fuera de Dotación	4,0%	7,1%	4,9%				1,2%	3,0%
Reajuste Sector Público	6,0%	4,1%	3,2%				2,5%	2,5%

II.- Clasificación por Estamento de la Dotación.

	2014	2015	2016	2017				2018
	dic	dic	dic	mar	jun	sep	dic	mar
II.1 Personal Disponible (N° de cargos)								
Total	27.088	29.247	29.091	29.314	29.355	29.437	29.552	29.949
Directivos	1.125	1.289	1.245	1.237	1.238	1.228	1.233	1.255
Profesionales	5.295	5.650	5.815	5.804	5.868	5.959	6.073	6.138
Técnicos	14.904	16.245	15.886	16.388	16.281	16.239	16.190	16.477
Administrativos	5.010	5.528	5.622	5.402	5.521	5.557	5.602	5.621
Auxiliares	754	535	523	483	447	454	454	458
I.2 Participación								
Total	100,0%	100,0%	100,0%	100,0%	100,0%	100,0%	100,0%	100,0%
Directivos	4,2%	4,4%	4,3%	4,2%	4,2%	4,2%	4,2%	4,2%
Profesionales	19,5%	19,3%	20,0%	19,8%	20,0%	20,2%	20,6%	20,5%
Técnicos	55,0%	55,5%	54,6%	55,9%	55,5%	55,2%	54,8%	55,0%
Administrativos	18,5%	18,9%	19,3%	18,4%	18,8%	18,9%	19,0%	18,8%
Auxiliares	2,8%	1,8%	1,8%	1,6%	1,5%	1,5%	1,5%	1,5%
I.3 Remuneración de Escala (nominal mensual)								
Total	1.161.061	1.263.570	1.271.341	1.275.658	1.281.072	1.285.537	1.323.661	1.327.481
Directivos	2.065.039	1.961.216	2.196.522	2.211.175	2.217.361	2.220.772	2.286.101	2.317.686
Profesionales	1.796.500	1.859.089	1.983.467	1.986.125	1.983.946	1.983.610	2.030.850	2.022.315
Técnicos	1.037.857	1.180.637	1.119.858	1.122.538	1.130.960	1.136.649	1.171.735	1.178.438
Administrativos	739.555	797.013	816.443	819.102	818.732	818.260	838.567	839.519
Auxiliares	585.945	632.591	642.331	643.923	638.922	638.347	653.455	652.871

11 MINISTERIO DE DEFENSA NACIONAL

I.- Clasificación por Calidad Jurídica

	2014	2015	2016	2017				2018
	dic	dic	dic	mar	jun	sep	dic	mar
I.1 Personal Disponible (N° de cargos)								
Total	5.596	5.679	5.843	5.862	5.868	5.916	5.940	6.410
Dotación	5.320	5.426	5.577	5.612	5.622	5.676	5.703	6.176
Planta	1.448	1.423	1.399	1.389	1.381	1.444	1.442	1.434
Contrata	3.807	3.949	4.127	4.176	4.193	4.184	4.212	4.695
Resto	65	54	51	47	48	48	49	47
Fuera de Dotación	276	253	266	250	246	240	237	234
Honorarios	248	218	245	227	227	215	210	212
Resto	28	35	21	23	19	25	27	22
I.2 Participación								
Total	100,0%	100,0%	100,0%	100,0%	100,0%	100,0%	100,0%	100,0%
Dotación	95,1%	95,5%	95,4%	95,7%	95,8%	95,9%	96,0%	96,3%
Planta	25,9%	25,1%	23,9%	23,7%	23,5%	24,4%	24,3%	22,4%
Contrata	68,0%	69,5%	70,6%	71,2%	71,5%	70,7%	70,9%	73,2%
Resto	1,2%	1,0%	0,9%	0,8%	0,8%	0,8%	0,8%	0,7%
Fuera de Dotación	4,9%	4,5%	4,6%	4,3%	4,2%	4,1%	4,0%	3,7%
Honorarios	4,4%	3,8%	4,2%	3,9%	3,9%	3,6%	3,5%	3,3%
Resto	0,5%	0,6%	0,4%	0,4%	0,3%	0,4%	0,5%	0,3%
I.3 Remuneración de Escala (nominal mensual)								
Total	1.320.995	1.393.689	1.291.878	1.301.074	1.301.483	1.306.240	1.341.451	1.574.247
Dotación	1.349.931	1.418.496	1.312.946	1.317.723	1.319.537	1.322.859	1.359.204	1.599.300
Fuera de Dotación	763.242	861.669	850.166	927.327	888.879	913.217	914.246	913.024
I.4 Crecimiento de Remuneración de Escala (nominal)								
Total	-0,7%	5,5%	-7,3%				3,8%	21,0%
Dotación	0,8%	5,1%	-7,4%				3,5%	21,4%
Fuera de Dotación	-28,8%	12,9%	-1,3%				7,5%	-1,5%
Reajuste Sector Público	6,0%	4,1%	3,2%				2,5%	2,5%

II.- Clasificación por Estamento de la Dotación.

	2014	2015	2016	2017				2018
	dic	dic	dic	mar	jun	sep	dic	mar
II.1 Personal Disponible (N° de cargos)								
Total	5.320	5.426	5.577	5.612	5.622	5.676	5.703	6.176
Directivos	77	69	66	66	62	67	66	68
Profesionales	1.595	1.689	1.770	1.800	1.818	1.843	1.868	2.043
Técnicos	2.133	2.180	2.289	2.329	2.321	2.349	2.351	2.407
Administrativos	1.187	1.173	1.141	1.117	1.116	1.109	1.118	1.373
Auxiliares	328	315	311	300	305	308	300	285
I.2 Participación								
Total	100,0%	100,0%	100,0%	100,0%	100,0%	100,0%	100,0%	100,0%
Directivos	1,4%	1,3%	1,2%	1,2%	1,1%	1,2%	1,2%	1,1%
Profesionales	30,0%	31,1%	31,7%	32,1%	32,3%	32,5%	32,8%	33,1%
Técnicos	40,1%	40,2%	41,0%	41,5%	41,3%	41,4%	41,2%	39,0%
Administrativos	22,3%	21,6%	20,5%	19,9%	19,9%	19,5%	19,6%	22,2%
Auxiliares	6,2%	5,8%	5,6%	5,3%	5,4%	5,4%	5,3%	4,6%
I.3 Remuneración de Escala (nominal mensual)								
Total	1.349.931	1.418.496	1.312.946	1.317.723	1.319.537	1.322.859	1.359.204	1.599.300
Directivos	3.479.348	3.694.950	3.407.468	3.421.257	3.468.440	3.435.449	3.519.545	3.935.662
Profesionales	2.255.150	2.360.534	2.147.670	2.146.442	2.146.584	2.146.441	2.199.659	2.523.198
Técnicos	969.778	994.102	935.003	935.020	934.995	934.593	957.886	1.208.300
Administrativos	885.884	930.175	836.510	835.955	836.302	836.519	857.957	989.221
Auxiliares	599.624	624.208	647.437	647.465	647.439	647.470	663.674	660.287

12 MINISTERIO DE OBRAS PÚBLICAS

I.- Clasificación por Calidad Jurídica

	2014	2015	2016	2017				2018
	dic	dic	dic	mar	jun	sep	dic	mar
I.1 Personal Disponible (N° de cargos)								
Total	9.264	9.404	9.379	9.224	9.231	9.283	9.471	9.238
Dotación	8.464	8.572	8.572	8.466	8.454	8.507	8.553	8.509
Planta	1.267	1.100	1.039	977	946	938	913	746
Contrata	6.148	6.457	6.535	6.517	6.536	6.600	6.681	6.806
Resto	1.049	1.015	998	972	972	969	959	957
Fuera de Dotación	800	832	807	758	777	776	918	729
Honorarios	716	770	704	677	682	685	666	649
Resto	84	62	103	81	95	91	252	80
I.2 Participación								
Total	100,0%	100,0%	100,0%	100,0%	100,0%	100,0%	100,0%	100,0%
Dotación	91,4%	91,2%	91,4%	91,8%	91,6%	91,6%	90,3%	92,1%
Planta	13,7%	11,7%	11,1%	10,6%	10,2%	10,1%	9,6%	8,1%
Contrata	66,4%	68,7%	69,7%	70,7%	70,8%	71,1%	70,5%	73,7%
Resto	11,3%	10,8%	10,6%	10,5%	10,5%	10,4%	10,1%	10,4%
Fuera de Dotación	8,6%	8,8%	8,6%	8,2%	8,4%	8,4%	9,7%	7,9%
Honorarios	7,7%	8,2%	7,5%	7,3%	7,4%	7,4%	7,0%	7,0%
Resto	0,9%	0,7%	1,1%	0,9%	1,0%	1,0%	2,7%	0,9%
I.3 Remuneración de Escala (nominal mensual)								
Total	1.278.202	1.372.749	1.522.908	1.537.206	1.539.135	1.540.439	1.533.533	1.565.111
Dotación	1.221.553	1.315.671	1.476.528	1.484.451	1.487.093	1.490.437	1.498.854	1.505.993
Fuera de Dotación	1.877.548	1.960.821	2.015.556	2.126.428	2.105.370	2.088.599	1.856.635	2.255.142
I.4 Crecimiento de Remuneración de Escala (nominal)								
Total	5,2%	7,4%	10,9%				0,7%	1,8%
Dotación	5,7%	7,7%	12,2%				1,5%	1,5%
Fuera de Dotación	0,6%	4,4%	2,8%				-7,9%	6,1%
Reajuste Sector Público	6,0%	4,1%	3,2%				2,5%	2,5%

II.- Clasificación por Estamento de la Dotación.

	2014	2015	2016	2017				2018
	dic	dic	dic	mar	jun	sep	dic	mar
II.1 Personal Disponible (N° de cargos)								
Total	8.464	8.572	8.572	8.466	8.454	8.507	8.553	8.509
Directivos	124	117	114	113	112	111	111	76
Profesionales	3.180	3.331	3.345	3.330	3.334	3.365	3.388	3.325
Técnicos	1.076	1.084	1.117	1.105	1.114	1.118	1.133	1.118
Administrativos	1.798	1.767	1.745	1.711	1.707	1.721	1.716	1.648
Auxiliares	2.286	2.273	2.251	2.207	2.187	2.192	2.205	2.342
I.2 Participación								
Total	100,0%	100,0%	100,0%	100,0%	100,0%	100,0%	100,0%	100,0%
Directivos	1,5%	1,4%	1,3%	1,3%	1,3%	1,3%	1,3%	0,9%
Profesionales	37,6%	38,9%	39,0%	39,3%	39,4%	39,6%	39,6%	39,1%
Técnicos	12,7%	12,6%	13,0%	13,1%	13,2%	13,1%	13,2%	13,1%
Administrativos	21,2%	20,6%	20,4%	20,2%	20,2%	20,2%	20,1%	19,4%
Auxiliares	27,0%	26,5%	26,3%	26,1%	25,9%	25,8%	25,8%	27,5%
I.3 Remuneración de Escala (nominal mensual)								
Total	1.221.553	1.315.671	1.476.528	1.484.451	1.487.093	1.490.437	1.498.854	1.505.993
Directivos	2.992.707	3.234.342	2.915.107	2.902.535	2.945.692	3.050.045	3.182.759	3.286.778
Profesionales	1.922.352	1.907.469	2.453.928	2.453.641	2.453.796	2.453.436	2.510.964	2.509.479
Técnicos	860.856	1.425.908	1.012.654	1.032.041	1.031.851	1.036.251	843.287	1.057.754
Administrativos	796.329	828.837	849.180	850.013	849.890	849.528	870.478	870.498
Auxiliares	654.842	675.537	667.763	667.862	667.933	667.979	684.846	684.684

13 MINISTERIO DE AGRICULTURA

I.- Clasificación por Calidad Jurídica

	2014	2015	2016	2017				2018
	dic	dic	dic	mar	jun	sep	dic	mar
I.1 Personal Disponible (N° de cargos)								
Total	16.359	16.734	16.626	15.469	13.581	15.763	15.424	15.394
Dotación	6.313	6.550	6.724	6.684	6.709	6.737	7.043	8.074
Planta	535	463	443	429	469	467	470	369
Contrata	3.890	4.210	4.357	4.350	4.320	4.344	4.434	4.675
Resto	1.888	1.877	1.924	1.905	1.920	1.926	2.139	3.030
Fuera de Dotación	10.046	10.184	9.902	8.785	6.872	9.026	8.381	7.320
Honorarios	2.979	2.535	2.352	2.326	1.911	2.189	1.842	1.144
Resto	7.067	7.649	7.550	6.459	4.961	6.837	6.539	6.176
I.2 Participación								
Total	100,0%	100,0%	100,0%	100,0%	100,0%	100,0%	100,0%	100,0%
Dotación	38,6%	39,1%	40,4%	43,2%	49,4%	42,7%	45,7%	52,4%
Planta	3,3%	2,8%	2,7%	2,8%	3,5%	3,0%	3,0%	2,4%
Contrata	23,8%	25,2%	26,2%	28,1%	31,8%	27,6%	28,7%	30,4%
Resto	11,5%	11,2%	11,6%	12,3%	14,1%	12,2%	13,9%	19,7%
Fuera de Dotación	61,4%	60,9%	59,6%	56,8%	50,6%	57,3%	54,3%	47,6%
Honorarios	18,2%	15,1%	14,1%	15,0%	14,1%	13,9%	11,9%	7,4%
Resto	43,2%	45,7%	45,4%	41,8%	36,5%	43,4%	42,4%	40,1%
I.3 Remuneración de Escala (nominal mensual)								
Total	828.849	928.233	896.581	950.091	1.015.041	912.942	1.004.273	1.044.915
Dotación	1.527.308	1.765.931	1.630.161	1.633.802	1.631.011	1.627.633	1.659.547	1.607.196
Fuera de Dotación	389.931	389.454	398.440	429.895	413.682	379.497	453.612	424.716
I.4 Crecimiento de Remuneración de Escala (nominal)								
Total	-3,2%	12,0%	-3,4%				12,0%	10,0%
Dotación	11,0%	15,6%	-7,7%				1,8%	-1,6%
Fuera de Dotación	-1,8%	-0,1%	2,3%				13,8%	-1,2%
Reajuste Sector Público	6,0%	4,1%	3,2%				2,5%	2,5%

II.- Clasificación por Estamento de la Dotación.

	2014	2015	2016	2017				2018
	dic	dic	dic	mar	jun	sep	dic	mar
II.1 Personal Disponible (N° de cargos)								
Total	6.313	6.550	6.724	6.684	6.709	6.737	7.043	8.074
Directivos	301	289	291	298	302	298	301	261
Profesionales	3.378	3.542	3.750	3.735	3.678	3.675	3.807	4.166
Técnicos	1.718	1.823	1.373	1.371	1.881	1.902	2.036	2.634
Administrativos	800	778	1.190	1.166	733	746	775	836
Auxiliares	116	118	120	114	115	116	124	177
I.2 Participación								
Total	100,0%	100,0%	100,0%	100,0%	100,0%	100,0%	100,0%	100,0%
Directivos	4,8%	4,4%	4,3%	4,5%	4,5%	4,4%	4,3%	3,2%
Profesionales	53,5%	54,1%	55,8%	55,9%	54,8%	54,5%	54,1%	51,6%
Técnicos	27,2%	27,8%	20,4%	20,5%	28,0%	28,2%	28,9%	32,6%
Administrativos	12,7%	11,9%	17,7%	17,4%	10,9%	11,1%	11,0%	10,4%
Auxiliares	1,8%	1,8%	1,8%	1,7%	1,7%	1,7%	1,8%	2,2%
I.3 Remuneración de Escala (nominal mensual)								
Total	1.527.308	1.765.931	1.630.161	1.633.802	1.631.011	1.627.633	1.659.547	1.607.196
Directivos	2.747.153	2.719.131	2.831.266	2.823.940	2.824.888	2.824.973	2.889.998	2.916.986
Profesionales	1.929.223	2.002.721	2.044.463	2.044.531	2.047.804	2.048.335	2.100.767	2.106.206
Técnicos	937.875	1.637.389	1.050.275	1.048.521	997.077	1.000.494	1.020.021	985.150
Administrativos	768.131	805.178	797.406	797.081	826.498	825.509	849.539	856.710
Auxiliares	623.366	644.002	663.583	662.791	662.498	664.844	689.703	732.324

14 MINISTERIO DE BIENES NACIONALES

I.- Clasificación por Calidad Jurídica

	2014	2015	2016	2017				2018
	dic	dic	dic	mar	jun	sep	dic	mar
I.1 Personal Disponible (N° de cargos)								
Total	810	851	784	760	766	763	774	747
Dotación	527	556	554	565	566	568	631	627
Planta	121	103	103	95	95	95	98	84
Contrata	406	453	451	470	471	473	533	543
Resto	-	-	-	-	-	-	-	-
Fuera de Dotación	283	295	230	195	200	195	143	120
Honorarios	281	294	229	192	194	190	139	119
Resto	2	1	1	3	6	5	4	1
I.2 Participación								
Total	100,0%	100,0%	100,0%	100,0%	100,0%	100,0%	100,0%	100,0%
Dotación	65,1%	65,3%	70,7%	74,3%	73,9%	74,4%	81,5%	83,9%
Planta	14,9%	12,1%	13,1%	12,5%	12,4%	12,5%	12,7%	11,2%
Contrata	50,1%	53,2%	57,5%	61,8%	61,5%	62,0%	68,9%	72,7%
Resto	0,0%	0,0%	0,0%	0,0%	0,0%	0,0%	0,0%	0,0%
Fuera de Dotación	34,9%	34,7%	29,3%	25,7%	26,1%	25,6%	18,5%	16,1%
Honorarios	34,7%	34,5%	29,2%	25,3%	25,3%	24,9%	18,0%	15,9%
Resto	0,2%	0,1%	0,1%	0,4%	0,8%	0,7%	0,5%	0,1%
I.3 Remuneración de Escala (nominal mensual)								
Total	1.385.626	1.509.189	1.545.311	1.586.992	1.599.480	1.597.765	1.650.605	1.683.524
Dotación	1.629.612	1.779.194	1.754.590	1.750.456	1.755.847	1.756.520	1.757.681	1.748.065
Fuera de Dotación	931.278	1.000.298	1.041.221	1.113.366	1.156.961	1.135.341	1.178.125	1.346.298
I.4 Crecimiento de Remuneración de Escala (nominal)								
Total	4,8%	8,9%	2,4%				6,8%	6,1%
Dotación	6,5%	9,2%	-1,4%				0,2%	-0,1%
Fuera de Dotación	5,8%	7,4%	4,1%				13,1%	20,9%
Reajuste Sector Público	6,0%	4,1%	3,2%				2,5%	2,5%

II.- Clasificación por Estamento de la Dotación.

	2014	2015	2016	2017				2018
	dic	dic	dic	mar	jun	sep	dic	mar
II.1 Personal Disponible (N° de cargos)								
Total	527	556	554	565	566	568	631	627
Directivos	34	35	33	28	29	29	31	33
Profesionales	290	312	319	341	340	342	357	344
Técnicos	56	62	58	52	55	58	75	78
Administrativos	114	120	116	116	115	113	142	148
Auxiliares	33	27	28	28	27	26	26	24
I.2 Participación								
Total	100,0%	100,0%	100,0%	100,0%	100,0%	100,0%	100,0%	100,0%
Directivos	6,5%	6,3%	6,0%	5,0%	5,1%	5,1%	4,9%	5,3%
Profesionales	55,0%	56,1%	57,6%	60,4%	60,1%	60,2%	56,6%	54,9%
Técnicos	10,6%	11,2%	10,5%	9,2%	9,7%	10,2%	11,9%	12,4%
Administrativos	21,6%	21,6%	20,9%	20,5%	20,3%	19,9%	22,5%	23,6%
Auxiliares	6,3%	4,9%	5,1%	5,0%	4,8%	4,6%	4,1%	3,8%
I.3 Remuneración de Escala (nominal mensual)								
Total	1.629.612	1.779.194	1.754.590	1.750.456	1.755.847	1.756.520	1.757.681	1.748.065
Directivos	3.332.197	3.426.652	3.614.381	3.658.074	3.645.917	3.645.917	3.705.735	3.698.944
Profesionales	2.018.085	2.110.187	2.123.562	2.121.164	2.120.829	2.119.902	2.173.167	2.172.425
Técnicos	976.194	1.604.178	1.097.969	993.867	1.033.930	1.019.210	1.117.673	1.134.768
Administrativos	755.101	790.275	809.689	809.358	809.329	809.156	829.196	829.261
Auxiliares	591.455	615.869	633.787	632.068	631.750	631.408	647.193	642.293

15 MINISTERIO DEL TRABAJO Y PREVISION SOCIAL

I.- Clasificación por Calidad Jurídica

	2014	2015	2016	2017				2018
	dic	dic	dic	mar	jun	sep	dic	mar
I.1 Personal Disponible (N° de cargos)								
Total	8.718	9.057	8.917	9.010	9.025	9.100	8.905	8.686
Dotación	7.615	7.820	7.788	7.826	7.832	7.883	7.839	7.808
Planta	1.589	1.511	1.426	1.403	1.388	1.356	1.282	1.214
Contrata	6.026	6.309	6.362	6.423	6.444	6.527	6.557	6.594
Resto	-	-	-	-	-	-	-	-
Fuera de Dotación	1.103	1.237	1.129	1.184	1.193	1.217	1.066	878
Honorarios	769	828	778	749	750	777	684	616
Resto	334	409	351	435	443	440	382	262
I.2 Participación								
Total	100,0%	100,0%	100,0%	100,0%	100,0%	100,0%	100,0%	100,0%
Dotación	87,3%	86,3%	87,3%	86,9%	86,8%	86,6%	88,0%	89,9%
Planta	18,2%	16,7%	16,0%	15,6%	15,4%	14,9%	14,4%	14,0%
Contrata	69,1%	69,7%	71,3%	71,3%	71,4%	71,7%	73,6%	75,9%
Resto	0,0%	0,0%	0,0%	0,0%	0,0%	0,0%	0,0%	0,0%
Fuera de Dotación	12,7%	13,7%	12,7%	13,1%	13,2%	13,4%	12,0%	10,1%
Honorarios	8,8%	9,1%	8,7%	8,3%	8,3%	8,5%	7,7%	7,1%
Resto	3,8%	4,5%	3,9%	4,8%	4,9%	4,8%	4,3%	3,0%
I.3 Remuneración de Escala (nominal mensual)								
Total	1.477.967	1.624.806	1.627.706	1.625.949	1.627.561	1.629.323	1.635.720	1.696.414
Dotación	1.522.886	1.697.969	1.684.396	1.685.808	1.689.360	1.692.218	1.690.626	1.740.618
Fuera de Dotación	1.167.854	1.162.290	1.236.656	1.230.297	1.221.850	1.221.923	1.231.962	1.303.309
I.4 Crecimiento de Remuneración de Escala (nominal)								
Total	6,4%	9,9%	0,2%				0,5%	4,3%
Dotación	6,0%	11,5%	-0,8%				0,4%	3,3%
Fuera de Dotación	14,1%	-0,5%	6,4%				-0,4%	5,9%
Reajuste Sector Público	6,0%	4,1%	3,2%				2,5%	2,5%

II.- Clasificación por Estamento de la Dotación.

	2014	2015	2016	2017				2018
	dic	dic	dic	mar	jun	sep	dic	mar
II.1 Personal Disponible (N° de cargos)								
Total	7.615	7.820	7.788	7.826	7.832	7.883	7.839	7.808
Directivos	282	282	254	263	263	259	244	232
Profesionales	3.909	4.165	4.283	4.296	4.309	4.371	4.378	4.405
Técnicos	1.663	1.631	1.580	1.590	1.585	1.581	1.545	1.525
Administrativos	1.572	1.548	1.502	1.524	1.521	1.519	1.530	1.511
Auxiliares	189	194	169	153	154	153	142	135
I.2 Participación								
Total	100,0%	100,0%	100,0%	100,0%	100,0%	100,0%	100,0%	100,0%
Directivos	3,7%	3,6%	3,3%	3,4%	3,4%	3,3%	3,1%	3,0%
Profesionales	51,3%	53,3%	55,0%	54,9%	55,0%	55,4%	55,8%	56,4%
Técnicos	21,8%	20,9%	20,3%	20,3%	20,2%	20,1%	19,7%	19,5%
Administrativos	20,6%	19,8%	19,3%	19,5%	19,4%	19,3%	19,5%	19,4%
Auxiliares	2,5%	2,5%	2,2%	2,0%	2,0%	1,9%	1,8%	1,7%
I.3 Remuneración de Escala (nominal mensual)								
Total	1.522.886	1.697.969	1.684.396	1.685.808	1.689.360	1.692.218	1.690.626	1.740.618
Directivos	3.136.166	3.244.156	3.427.439	3.371.750	3.392.618	3.423.053	3.507.068	3.589.520
Profesionales	1.967.847	2.045.144	2.109.325	2.109.187	2.110.391	2.107.706	2.162.774	2.159.752
Técnicos	1.025.506	1.528.015	1.182.461	1.190.912	1.195.011	1.195.322	994.397	1.227.482
Administrativos	769.350	801.858	826.942	825.773	826.606	827.745	851.739	851.794
Auxiliares	556.771	576.139	608.945	609.582	608.919	609.516	626.513	631.887

16 MINISTERIO DE SALUD

I.- Clasificación por Calidad Jurídica

	2014	2015	2016	2017				2018
	dic	dic	dic	mar	jun	sep	dic	mar
I.1 Personal Disponible (N° de cargos)								
Total	142.358	149.144	152.099	154.152	154.907	156.604	158.181	156.146
Dotación	110.152	114.782	123.672	126.323	128.668	130.963	132.524	133.199
Planta	39.682	39.304	39.096	39.067	38.872	38.208	37.989	37.798
Contrata	70.469	75.472	84.575	87.255	89.795	92.755	94.535	95.400
Resto	1	6	1	1	1	-	-	1
Fuera de Dotación	32.206	34.362	28.427	27.829	26.239	25.641	25.657	22.947
Honorarios	21.990	22.628	21.787	19.906	16.496	14.288	16.140	12.736
Resto	10.216	11.734	6.640	7.923	9.743	11.353	9.517	10.211
I.2 Participación								
Total	100,0%	100,0%	100,0%	100,0%	100,0%	100,0%	100,0%	100,0%
Dotación	77,4%	77,0%	81,3%	81,9%	83,1%	83,6%	83,8%	85,3%
Planta	27,9%	26,4%	25,7%	25,3%	25,1%	24,4%	24,0%	24,2%
Contrata	49,5%	50,6%	55,6%	56,6%	58,0%	59,2%	59,8%	61,1%
Resto	0,0%	0,0%	0,0%	0,0%	0,0%	0,0%	0,0%	0,0%
Fuera de Dotación	22,6%	23,0%	18,7%	18,1%	16,9%	16,4%	16,2%	14,7%
Honorarios	15,4%	15,2%	14,3%	12,9%	10,6%	9,1%	10,2%	8,2%
Resto	7,2%	7,9%	4,4%	5,1%	6,3%	7,2%	6,0%	6,5%
I.3 Remuneración de Escala (nominal mensual)								
Total	1.019.236	1.119.389	1.205.901	1.166.667	1.207.741	1.205.231	1.249.485	1.241.594
Dotación	1.084.483	1.159.298	1.204.114	1.201.662	1.212.763	1.211.867	1.245.955	1.245.478
Fuera de Dotación	796.075	986.075	1.213.674	1.007.814	1.183.114	1.171.341	1.267.719	1.219.047
I.4 Crecimiento de Remuneración de Escala (nominal)								
Total	4,8%	9,8%	7,7%				3,6%	6,4%
Dotación	6,9%	6,9%	3,9%				3,5%	3,6%
Fuera de Dotación	0,8%	23,9%	23,1%				4,5%	21,0%
Reajuste Sector Público	6,0%	4,1%	3,2%				2,5%	2,5%

II.- Clasificación por Estamento de la Dotación.

	2014	2015	2016	2017				2018
	dic	dic	dic	mar	jun	sep	dic	mar
II.1 Personal Disponible (N° de cargos)								
Total	110.152	114.782	123.672	126.323	128.668	130.963	132.524	133.199
Directivos	586	555	565	531	512	470	482	468
Profesionales	49.189	52.728	57.347	58.596	60.488	61.692	62.747	63.174
Técnicos	33.622	34.582	36.992	37.793	38.164	38.961	39.173	39.447
Administrativos	13.633	13.742	14.789	15.184	15.239	15.459	15.719	15.748
Auxiliares	13.122	13.175	13.979	14.219	14.265	14.381	14.403	14.362
I.2 Participación								
Total	100,0%	100,0%	100,0%	100,0%	100,0%	100,0%	100,0%	100,0%
Directivos	0,5%	0,5%	0,5%	0,4%	0,4%	0,4%	0,4%	0,4%
Profesionales	44,7%	45,9%	46,4%	46,4%	47,0%	47,1%	47,3%	47,4%
Técnicos	30,5%	30,1%	29,9%	29,9%	29,7%	29,7%	29,6%	29,6%
Administrativos	12,4%	12,0%	12,0%	12,0%	11,8%	11,8%	11,9%	11,8%
Auxiliares	11,9%	11,5%	11,3%	11,3%	11,1%	11,0%	10,9%	10,8%
I.3 Remuneración de Escala (nominal mensual)								
Total	1.084.483	1.159.298	1.204.114	1.201.662	1.212.763	1.211.867	1.245.955	1.245.478
Directivos	2.574.226	2.795.287	2.957.077	2.988.339	3.020.223	3.087.835	3.152.802	3.019.119
Profesionales	1.760.012	1.841.922	1.906.882	1.902.913	1.909.312	1.906.543	1.954.015	1.951.934
Técnicos	533.623	573.948	593.568	593.583	594.306	594.258	609.904	610.451
Administrativos	558.750	601.994	616.521	615.549	615.153	613.738	631.897	631.905
Auxiliares	443.332	476.163	487.552	487.226	487.317	486.704	497.542	497.169

17 MINISTERIO DE MINERÍA

I.- Clasificación por Calidad Jurídica

	2014	2015	2016	2017				2018
	dic	dic	dic	mar	jun	sep	dic	mar
I.1 Personal Disponible (N° de cargos)								
Total	964	1.032	989	980	986	995	1.025	974
Dotación	813	840	846	838	840	844	847	818
Planta	67	65	59	56	55	58	59	42
Contrata	746	775	787	782	785	786	788	776
Resto	-	-	-	-	-	-	-	-
Fuera de Dotación	151	192	143	142	146	151	178	156
Honorarios	136	177	129	130	135	143	170	148
Resto	15	15	14	12	11	8	8	8
I.2 Participación								
Total	100,0%	100,0%	100,0%	100,0%	100,0%	100,0%	100,0%	100,0%
Dotación	84,3%	81,4%	85,5%	85,5%	85,2%	84,8%	82,6%	84,0%
Planta	7,0%	6,3%	6,0%	5,7%	5,6%	5,8%	5,8%	4,3%
Contrata	77,4%	75,1%	79,6%	79,8%	79,6%	79,0%	76,9%	79,7%
Resto	0,0%	0,0%	0,0%	0,0%	0,0%	0,0%	0,0%	0,0%
Fuera de Dotación	15,7%	18,6%	14,5%	14,5%	14,8%	15,2%	17,4%	16,0%
Honorarios	14,1%	17,2%	13,0%	13,3%	13,7%	14,4%	16,6%	15,2%
Resto	1,6%	1,5%	1,4%	1,2%	1,1%	0,8%	0,8%	0,8%
I.3 Remuneración de Escala (nominal mensual)								
Total	2.833.240	2.879.403	3.044.419	3.060.494	3.057.928	3.038.959	3.070.134	3.130.963
Dotación	3.089.846	3.223.682	3.318.444	3.323.525	3.332.693	3.330.630	3.418.736	3.449.994
Fuera de Dotación	1.451.647	1.373.181	1.423.268	1.508.235	1.477.089	1.408.691	1.411.338	1.458.093
I.4 Crecimiento de Remuneración de Escala (nominal)								
Total	9,9%	1,6%	5,7%				0,8%	2,3%
Dotación	9,5%	4,3%	2,9%				3,0%	3,8%
Fuera de Dotación	15,6%	-5,4%	3,6%				-0,8%	-3,3%
Reajuste Sector Público	6,0%	4,1%	3,2%				2,5%	2,5%

II.- Clasificación por Estamento de la Dotación.

	2014	2015	2016	2017				2018
	dic	dic	dic	mar	jun	sep	dic	mar
II.1 Personal Disponible (N° de cargos)								
Total	813	840	846	838	840	844	847	818
Directivos	27	26	24	23	22	24	25	13
Profesionales	545	580	595	593	597	600	601	592
Técnicos	15	14	14	15	15	15	15	14
Administrativos	209	207	203	197	196	195	196	193
Auxiliares	17	13	10	10	10	10	10	6
I.2 Participación								
Total	100,0%	100,0%	100,0%	100,0%	100,0%	100,0%	100,0%	100,0%
Directivos	3,3%	3,1%	2,8%	2,7%	2,6%	2,8%	3,0%	1,6%
Profesionales	67,0%	69,0%	70,3%	70,8%	71,1%	71,1%	71,0%	72,4%
Técnicos	1,8%	1,7%	1,7%	1,8%	1,8%	1,8%	1,8%	1,7%
Administrativos	25,7%	24,6%	24,0%	23,5%	23,3%	23,1%	23,1%	23,6%
Auxiliares	2,1%	1,5%	1,2%	1,2%	1,2%	1,2%	1,2%	0,7%
I.3 Remuneración de Escala (nominal mensual)								
Total	3.089.846	3.223.682	3.318.444	3.323.525	3.332.693	3.330.630	3.418.736	3.449.994
Directivos	4.718.340	4.568.669	4.633.837	4.697.986	4.771.236	4.633.837	4.712.143	6.034.442
Profesionales	3.821.881	3.935.392	4.018.430	4.011.598	4.016.596	4.009.001	4.117.298	4.139.694
Técnicos	981.739	1.151.061	1.177.097	1.170.210	1.170.210	1.170.210	1.199.465	1.206.524
Administrativos	1.321.749	1.361.200	1.388.644	1.389.739	1.388.684	1.384.792	1.420.177	1.407.647
Auxiliares	632.527	668.999	685.147	685.147	685.147	685.147	702.275	730.267

18 MINISTERIO DE VIVIENDA Y URBANISMO

I.- Clasificación por Calidad Jurídica

	2014	2015	2016	2017				2018
	dic	dic	dic	mar	jun	sep	dic	mar
I.1 Personal Disponible (N° de cargos)								
Total	6.401	6.916	6.891	6.573	6.886	6.732	6.815	6.559
Dotación	3.718	3.993	3.924	3.856	3.885	3.937	5.347	5.199
Planta	879	807	792	752	749	754	757	629
Contrata	2.839	3.186	3.132	3.104	3.136	3.183	4.590	4.570
Resto	-	-	-	-	-	-	-	-
Fuera de Dotación	2.683	2.923	2.967	2.717	3.001	2.795	1.468	1.360
Honorarios	2.644	2.860	2.933	2.691	2.972	2.760	1.432	1.329
Resto	39	63	34	26	29	35	36	31
I.2 Participación								
Total	100,0%	100,0%	100,0%	100,0%	100,0%	100,0%	100,0%	100,0%
Dotación	58,1%	57,7%	56,9%	58,7%	56,4%	58,5%	78,5%	79,3%
Planta	13,7%	11,7%	11,5%	11,4%	10,9%	11,2%	11,1%	9,6%
Contrata	44,4%	46,1%	45,5%	47,2%	45,5%	47,3%	67,4%	69,7%
Resto	0,0%	0,0%	0,0%	0,0%	0,0%	0,0%	0,0%	0,0%
Fuera de Dotación	41,9%	42,3%	43,1%	41,3%	43,6%	41,5%	21,5%	20,7%
Honorarios	41,3%	41,4%	42,6%	40,9%	43,2%	41,0%	21,0%	20,3%
Resto	0,6%	0,9%	0,5%	0,4%	0,4%	0,5%	0,5%	0,5%
I.3 Remuneración de Escala (nominal mensual)								
Total	1.393.806	1.508.369	1.520.454	1.552.130	1.540.445	1.554.994	1.717.852	1.732.448
Dotación	1.546.150	1.695.942	1.691.206	1.708.932	1.714.577	1.713.342	1.828.604	1.826.519
Fuera de Dotación	1.182.694	1.252.134	1.294.626	1.329.593	1.315.019	1.331.946	1.314.452	1.372.836
I.4 Crecimiento de Remuneración de Escala (nominal)								
Total	4,7%	8,2%	0,8%				13,0%	11,6%
Dotación	6,7%	9,7%	-0,3%				8,1%	6,9%
Fuera de Dotación	0,6%	5,9%	3,4%				1,5%	3,3%
Reajuste Sector Público	6,0%	4,1%	3,2%				2,5%	2,5%

II.- Clasificación por Estamento de la Dotación.

	2014	2015	2016	2017				2018
	dic	dic	dic	mar	jun	sep	dic	mar
II.1 Personal Disponible (N° de cargos)								
Total	3.718	3.993	3.924	3.856	3.885	3.937	5.347	5.199
Directivos	227	188	186	181	185	182	193	174
Profesionales	1.913	2.208	2.197	2.204	2.226	2.260	3.459	3.396
Técnicos	450	532	524	500	508	514	655	642
Administrativos	831	807	767	731	732	756	819	771
Auxiliares	297	258	250	240	234	225	221	216
I.2 Participación								
Total	100,0%	100,0%	100,0%	100,0%	100,0%	100,0%	100,0%	100,0%
Directivos	6,1%	4,7%	4,7%	4,7%	4,8%	4,6%	3,6%	3,3%
Profesionales	51,5%	55,3%	56,0%	57,2%	57,3%	57,4%	64,7%	65,3%
Técnicos	12,1%	13,3%	13,4%	13,0%	13,1%	13,1%	12,2%	12,3%
Administrativos	22,4%	20,2%	19,5%	19,0%	18,8%	19,2%	15,3%	14,8%
Auxiliares	8,0%	6,5%	6,4%	6,2%	6,0%	5,7%	4,1%	4,2%
I.3 Remuneración de Escala (nominal mensual)								
Total	1.546.150	1.695.942	1.691.206	1.708.932	1.714.577	1.713.342	1.828.604	1.826.519
Directivos	2.777.341	2.913.285	2.964.565	3.035.620	3.037.033	3.033.117	3.111.935	3.088.552
Profesionales	2.056.471	2.142.819	2.198.960	2.196.316	2.197.015	2.198.909	2.241.264	2.238.132
Técnicos	885.780	1.349.163	940.416	947.708	957.117	950.537	951.261	933.054
Administrativos	729.456	759.503	781.010	780.020	779.956	779.801	799.375	798.557
Auxiliares	603.769	628.602	647.818	647.783	647.795	647.822	663.569	663.236

19 MINISTERIO DE TRANSPORTES Y TELECOMUNICACIONES

I.- Clasificación por Calidad Jurídica

	2014	2015	2016	2017				2018
	dic	dic	dic	mar	jun	sep	dic	mar
I.1 Personal Disponible (N° de cargos)								
Total	2.057	2.104	2.049	2.003	2.029	2.059	2.078	2.009
Dotación	901	904	927	1.019	1.018	1.026	1.029	1.088
Planta	74	71	73	69	72	72	71	66
Contrata	827	833	854	950	946	954	958	1.022
Resto	-	-	-	-	-	-	-	-
Fuera de Dotación	1.156	1.200	1.122	984	1.011	1.033	1.049	921
Honorarios	1.149	1.193	1.114	974	999	1.022	1.036	906
Resto	7	7	8	10	12	11	13	15
I.2 Participación								
Total	100,0%	100,0%	100,0%	100,0%	100,0%	100,0%	100,0%	100,0%
Dotación	43,8%	43,0%	45,2%	50,9%	50,2%	49,8%	49,5%	54,2%
Planta	3,6%	3,4%	3,6%	3,4%	3,5%	3,5%	3,4%	3,3%
Contrata	40,2%	39,6%	41,7%	47,4%	46,6%	46,3%	46,1%	50,9%
Resto	0,0%	0,0%	0,0%	0,0%	0,0%	0,0%	0,0%	0,0%
Fuera de Dotación	56,2%	57,0%	54,8%	49,1%	49,8%	50,2%	50,5%	45,8%
Honorarios	55,9%	56,7%	54,4%	48,6%	49,2%	49,6%	49,9%	45,1%
Resto	0,3%	0,3%	0,4%	0,5%	0,6%	0,5%	0,6%	0,7%
I.3 Remuneración de Escala (nominal mensual)								
Total	1.499.084	1.586.669	1.580.274	1.618.225	1.619.102	1.618.587	1.637.057	1.664.152
Dotación	1.661.213	1.858.040	1.775.641	1.734.437	1.743.610	1.748.525	1.793.220	1.749.877
Fuera de Dotación	1.372.718	1.382.236	1.418.861	1.497.880	1.493.731	1.489.528	1.483.872	1.562.883
I.4 Crecimiento de Remuneración de Escala (nominal)								
Total	4,7%	5,8%	-0,4%				3,6%	2,8%
Dotación	5,7%	11,8%	-4,4%				1,0%	0,9%
Fuera de Dotación	4,6%	0,7%	2,6%				4,6%	4,3%
Reajuste Sector Público	6,0%	4,1%	3,2%				2,5%	2,5%

II.- Clasificación por Estamento de la Dotación.

	2014	2015	2016	2017				2018
	dic	dic	dic	mar	jun	sep	dic	mar
II.1 Personal Disponible (N° de cargos)								
Total	901	904	927	1.019	1.018	1.026	1.029	1.088
Directivos	40	38	38	35	38	39	38	38
Profesionales	485	493	503	534	534	541	545	552
Técnicos	151	160	168	207	204	206	207	241
Administrativos	194	185	189	210	209	206	206	224
Auxiliares	31	28	29	33	33	34	33	33
I.2 Participación								
Total	100,0%	100,0%	100,0%	100,0%	100,0%	100,0%	100,0%	100,0%
Directivos	4,4%	4,2%	4,1%	3,4%	3,7%	3,8%	3,7%	3,5%
Profesionales	53,8%	54,5%	54,3%	52,4%	52,5%	52,7%	53,0%	50,7%
Técnicos	16,8%	17,7%	18,1%	20,3%	20,0%	20,1%	20,1%	22,2%
Administrativos	21,5%	20,5%	20,4%	20,6%	20,5%	20,1%	20,0%	20,6%
Auxiliares	3,4%	3,1%	3,1%	3,2%	3,2%	3,3%	3,2%	3,0%
I.3 Remuneración de Escala (nominal mensual)								
Total	1.661.213	1.858.040	1.775.641	1.734.437	1.743.610	1.748.525	1.793.220	1.749.877
Directivos	3.560.885	3.742.018	3.810.603	3.870.308	3.836.717	3.820.205	3.902.181	3.777.702
Profesionales	2.144.022	2.232.278	2.277.606	2.275.949	2.276.091	2.275.460	2.332.067	2.327.972
Técnicos	995.035	1.718.600	1.108.902	1.101.132	1.107.189	1.105.761	1.138.946	1.119.911
Administrativos	752.860	782.615	798.978	799.311	799.602	799.892	819.890	821.398
Auxiliares	585.870	614.237	630.285	629.818	629.818	629.735	645.600	647.915

20 MINISTERIO SECRETARÍA GENERAL DE GOBIERNO

I.- Clasificación por Calidad Jurídica

	2014	2015	2016	2017				2018
	dic	dic	dic	mar	jun	sep	dic	mar
I.1 Personal Disponible (N° de cargos)								
Total	804	774	755	746	756	752	757	683
Dotación	416	458	474	463	465	461	516	490
Planta	101	93	90	83	84	83	83	74
Contrata	315	365	384	380	381	378	433	416
Resto	-	-	-	-	-	-	-	-
Fuera de Dotación	388	316	281	283	291	291	241	193
Honorarios	385	314	276	278	286	286	236	189
Resto	3	2	5	5	5	5	5	4
I.2 Participación								
Total	100,0%	100,0%	100,0%	100,0%	100,0%	100,0%	100,0%	100,0%
Dotación	51,7%	59,2%	62,8%	62,1%	61,5%	61,3%	68,2%	71,7%
Planta	12,6%	12,0%	11,9%	11,1%	11,1%	11,0%	11,0%	10,8%
Contrata	39,2%	47,2%	50,9%	50,9%	50,4%	50,3%	57,2%	60,9%
Resto	0,0%	0,0%	0,0%	0,0%	0,0%	0,0%	0,0%	0,0%
Fuera de Dotación	48,3%	40,8%	37,2%	37,9%	38,5%	38,7%	31,8%	28,3%
Honorarios	47,9%	40,6%	36,6%	37,3%	37,8%	38,0%	31,2%	27,7%
Resto	0,4%	0,3%	0,7%	0,7%	0,7%	0,7%	0,7%	0,6%
I.3 Remuneración de Escala (nominal mensual)								
Total	1.343.502	1.446.353	1.530.939	1.536.446	1.536.159	1.521.110	1.588.491	1.549.001
Dotación	1.386.859	1.481.815	1.526.926	1.523.762	1.531.223	1.526.704	1.597.451	1.597.802
Fuera de Dotación	1.297.015	1.394.956	1.537.710	1.557.196	1.544.046	1.512.247	1.569.308	1.425.102
I.4 Crecimiento de Remuneración de Escala (nominal)								
Total	39,7%	7,7%	5,8%				3,8%	0,8%
Dotación	0,1%	6,8%	3,0%				4,6%	4,9%
Fuera de Dotación	102,9%	7,6%	10,2%				2,1%	-8,5%
Reajuste Sector Público	6,0%	4,1%	3,2%				2,5%	2,5%

II.- Clasificación por Estamento de la Dotación.

	2014	2015	2016	2017				2018
	dic	dic	dic	mar	jun	sep	dic	mar
II.1 Personal Disponible (N° de cargos)								
Total	416	458	474	463	465	461	516	490
Directivos	82	74	72	68	69	68	68	59
Profesionales	159	213	235	229	230	226	276	263
Técnicos	-	-	-	-	-	-	-	-
Administrativos	167	161	157	157	157	158	163	159
Auxiliares	8	10	10	9	9	9	9	9
I.2 Participación								
Total	100,0%	100,0%	100,0%	100,0%	100,0%	100,0%	100,0%	100,0%
Directivos	19,7%	16,2%	15,2%	14,7%	14,8%	14,8%	13,2%	12,0%
Profesionales	38,2%	46,5%	49,6%	49,5%	49,5%	49,0%	53,5%	53,7%
Técnicos	0,0%	0,0%	0,0%	0,0%	0,0%	0,0%	0,0%	0,0%
Administrativos	40,1%	35,2%	33,1%	33,9%	33,8%	34,3%	31,6%	32,4%
Auxiliares	1,9%	2,2%	2,1%	1,9%	1,9%	2,0%	1,7%	1,8%
I.3 Remuneración de Escala (nominal mensual)								
Total	1.386.859	1.481.815	1.526.926	1.523.762	1.531.223	1.526.704	1.597.451	1.597.802
Directivos	2.108.925	2.224.660	2.279.658	2.307.471	2.339.132	2.353.253	2.404.249	2.551.675
Profesionales	1.791.041	1.842.812	1.853.672	1.855.582	1.856.353	1.856.316	1.917.620	1.916.897
Técnicos								
Administrativos	689.064	721.774	755.007	756.288	756.236	755.276	775.957	774.710
Auxiliares	519.036	532.187	547.852	547.592	547.592	547.592	561.282	561.282

21 MINISTERIO DE DESARROLLO SOCIAL

I.- Clasificación por Calidad Jurídica

	2014	2015	2016	2017				2018
	dic	dic	dic	mar	jun	sep	dic	mar
I.1 Personal Disponible (N° de cargos)								
Total	5.034	4.630	3.939	3.835	3.825	3.847	3.864	3.666
Dotación	2.641	2.767	2.428	2.474	2.488	2.485	2.657	2.716
Planta	353	330	280	255	255	248	250	226
Contrata	2.141	2.274	1.977	2.035	2.046	2.049	2.221	2.302
Resto	147	163	171	184	187	188	186	188
Fuera de Dotación	2.393	1.863	1.511	1.361	1.337	1.362	1.207	950
Honorarios	2.300	1.817	1.457	1.312	1.296	1.323	1.171	922
Resto	93	46	54	49	41	39	36	28
I.2 Participación								
Total	100,0%	100,0%	100,0%	100,0%	100,0%	100,0%	100,0%	100,0%
Dotación	52,5%	59,8%	61,6%	64,5%	65,0%	64,6%	68,8%	74,1%
Planta	7,0%	7,1%	7,1%	6,6%	6,7%	6,4%	6,5%	6,2%
Contrata	42,5%	49,1%	50,2%	53,1%	53,5%	53,3%	57,5%	62,8%
Resto	2,9%	3,5%	4,3%	4,8%	4,9%	4,9%	4,8%	5,1%
Fuera de Dotación	47,5%	40,2%	38,4%	35,5%	35,0%	35,4%	31,2%	25,9%
Honorarios	45,7%	39,2%	37,0%	34,2%	33,9%	34,4%	30,3%	25,2%
Resto	1,8%	1,0%	1,4%	1,3%	1,1%	1,0%	0,9%	0,8%
I.3 Remuneración de Escala (nominal mensual)								
Total	1.389.010	1.503.745	1.511.792	1.536.729	1.547.592	1.542.604	1.581.618	1.642.704
Dotación	1.696.747	1.765.966	1.792.160	1.794.827	1.791.785	1.790.336	1.794.133	1.789.136
Fuera de Dotación	1.049.380	1.114.284	1.061.272	1.067.564	1.093.178	1.090.611	1.113.803	1.224.060
I.4 Crecimiento de Remuneración de Escala (nominal)								
Total	2,4%	8,3%	0,5%				4,6%	6,9%
Dotación	6,0%	4,1%	1,5%				0,1%	-0,3%
Fuera de Dotación	3,0%	6,2%	-4,8%				4,9%	14,7%
Reajuste Sector Público	6,0%	4,1%	3,2%				2,5%	2,5%

II.- Clasificación por Estamento de la Dotación.

	2014	2015	2016	2017				2018
	dic	dic	dic	mar	jun	sep	dic	mar
II.1 Personal Disponible (N° de cargos)								
Total	2.641	2.767	2.428	2.474	2.488	2.485	2.657	2.716
Directivos	163	153	126	123	124	121	121	102
Profesionales	1.705	1.819	1.585	1.631	1.638	1.637	1.678	1.746
Técnicos	164	166	121	130	131	131	146	150
Administrativos	538	561	550	544	546	546	657	693
Auxiliares	71	68	46	46	49	50	55	25
I.2 Participación								
Total	100,0%	100,0%	100,0%	100,0%	100,0%	100,0%	100,0%	100,0%
Directivos	6,2%	5,5%	5,2%	5,0%	5,0%	4,9%	4,6%	3,8%
Profesionales	64,6%	65,7%	65,3%	65,9%	65,8%	65,9%	63,2%	64,3%
Técnicos	6,2%	6,0%	5,0%	5,3%	5,3%	5,3%	5,5%	5,5%
Administrativos	20,4%	20,3%	22,7%	22,0%	21,9%	22,0%	24,7%	25,5%
Auxiliares	2,7%	2,5%	1,9%	1,9%	2,0%	2,0%	2,1%	0,9%
I.3 Remuneración de Escala (nominal mensual)								
Total	1.696.747	1.765.966	1.792.160	1.794.827	1.791.785	1.790.336	1.794.133	1.789.136
Directivos	2.997.175	3.086.616	3.269.019	3.299.149	3.254.093	3.260.344	3.334.971	3.438.887
Profesionales	1.961.843	2.022.462	2.080.893	2.078.918	2.078.281	2.079.590	2.132.172	2.122.615
Técnicos	1.036.331	1.326.386	1.090.366	1.084.518	1.094.413	1.086.997	1.119.744	1.129.148
Administrativos	807.041	841.499	870.008	867.811	868.376	868.909	889.962	888.643
Auxiliares	612.376	633.164	669.887	669.887	667.918	667.443	681.962	689.572

22 MINISTERIO SECRETARÍA GENERAL DE LA PRESIDENCIA DE LA REPÚBLICA

I.- Clasificación por Calidad Jurídica

	2014	2015	2016	2017				2018
	dic	dic	dic	mar	jun	sep	dic	mar
I.1 Personal Disponible (N° de cargos)								
Total	372	366	369	364	371	381	381	351
Dotación	125	124	126	152	153	154	183	178
Planta	38	32	33	33	33	33	33	30
Contrata	87	92	93	119	120	121	150	148
Resto	-	-	-	-	-	-	-	-
Fuera de Dotación	247	242	243	212	218	227	198	173
Honorarios	247	242	242	212	218	226	197	172
Resto	-	-	1	-	-	1	1	1
I.2 Participación								
Total	100,0%	100,0%	100,0%	100,0%	100,0%	100,0%	100,0%	100,0%
Dotación	33,6%	33,9%	34,1%	41,8%	41,2%	40,4%	48,0%	50,7%
Planta	10,2%	8,7%	8,9%	9,1%	8,9%	8,7%	8,7%	8,5%
Contrata	23,4%	25,1%	25,2%	32,7%	32,3%	31,8%	39,4%	42,2%
Resto	0,0%	0,0%	0,0%	0,0%	0,0%	0,0%	0,0%	0,0%
Fuera de Dotación	66,4%	66,1%	65,9%	58,2%	58,8%	59,6%	52,0%	49,3%
Honorarios	66,4%	66,1%	65,6%	58,2%	58,8%	59,3%	51,7%	49,0%
Resto	0,0%	0,0%	0,3%	0,0%	0,0%	0,3%	0,3%	0,3%
I.3 Remuneración de Escala (nominal mensual)								
Total	2.023.342	2.103.332	2.085.785	2.202.979	2.192.999	2.210.079	2.251.259	2.222.663
Dotación	2.015.614	1.888.424	1.906.301	2.023.701	2.033.416	2.043.682	2.146.713	2.138.014
Fuera de Dotación	2.027.253	2.213.451	2.178.852	2.331.519	2.305.000	2.322.965	2.347.885	2.309.758
I.4 Crecimiento de Remuneración de Escala (nominal)								
Total	18,6%	4,0%	-0,8%				7,9%	0,9%
Dotación	11,7%	-6,3%	0,9%				12,6%	5,6%
Fuera de Dotación	23,7%	9,2%	-1,6%				7,8%	-0,9%
Reajuste Sector Público	6,0%	4,1%	3,2%				2,5%	2,5%

II.- Clasificación por Estamento de la Dotación.

	2014	2015	2016	2017				2018
	dic	dic	dic	mar	jun	sep	dic	mar
II.1 Personal Disponible (N° de cargos)								
Total	125	124	126	152	153	154	183	178
Directivos	37	30	30	30	31	31	31	28
Profesionales	34	36	36	62	61	62	88	82
Técnicos	9	10	8	10	10	11	12	13
Administrativos	45	48	52	50	51	50	52	55
Auxiliares	-	-	-	-	-	-	-	-
I.2 Participación								
Total	100,0%	100,0%	100,0%	100,0%	100,0%	100,0%	100,0%	100,0%
Directivos	29,6%	24,2%	23,8%	19,7%	20,3%	20,1%	16,9%	15,7%
Profesionales	27,2%	29,0%	28,6%	40,8%	39,9%	40,3%	48,1%	46,1%
Técnicos	7,2%	8,1%	6,3%	6,6%	6,5%	7,1%	6,6%	7,3%
Administrativos	36,0%	38,7%	41,3%	32,9%	33,3%	32,5%	28,4%	30,9%
Auxiliares	0,0%	0,0%	0,0%	0,0%	0,0%	0,0%	0,0%	0,0%
I.3 Remuneración de Escala (nominal mensual)								
Total	2.015.614	1.888.424	1.906.301	2.023.701	2.033.416	2.043.682	2.146.713	2.138.014
Directivos	3.192.332	2.729.452	2.905.190	2.953.746	3.020.615	3.060.378	3.122.763	3.415.129
Profesionales	2.447.728	2.642.161	2.525.826	2.529.872	2.529.086	2.526.320	2.590.967	2.592.719
Técnicos	996.370	1.064.572	1.058.090	1.056.366	1.056.366	1.054.172	1.078.652	1.079.785
Administrativos	925.453	969.115	1.031.610	1.031.487	1.032.071	1.032.551	1.059.497	1.060.050
Auxiliares								

23 MINISTERIO PÚBLICO

I.- Clasificación por Calidad Jurídica

	2014	2015	2016	2017				2018
	dic	dic	dic	mar	jun	sep	dic	mar
I.1 Personal Disponible (N° de cargos)								
Total	3.900	3.920	4.092	4.132	4.149	4.214	4.256	4.292
Dotación	3.762	3.779	3.981	3.996	4.030	4.079	4.130	4.144
Planta	3.762	3.779	3.981	3.996	4.030	4.079	4.130	4.144
Contrata	-	-	-	-	-	-	-	-
Resto	-	-	-	-	-	-	-	-
Fuera de Dotación	138	141	111	136	119	135	126	148
Honorarios	77	74	57	66	53	71	67	93
Resto	61	67	54	70	66	64	59	55
I.2 Participación								
Total	100,0%	100,0%	100,0%	100,0%	100,0%	100,0%	100,0%	100,0%
Dotación	96,5%	96,4%	97,3%	96,7%	97,1%	96,8%	97,0%	96,6%
Planta	96,5%	96,4%	97,3%	96,7%	97,1%	96,8%	97,0%	96,6%
Contrata	0,0%	0,0%	0,0%	0,0%	0,0%	0,0%	0,0%	0,0%
Resto	0,0%	0,0%	0,0%	0,0%	0,0%	0,0%	0,0%	0,0%
Fuera de Dotación	3,5%	3,6%	2,7%	3,3%	2,9%	3,2%	3,0%	3,4%
Honorarios	2,0%	1,9%	1,4%	1,6%	1,3%	1,7%	1,6%	2,2%
Resto	1,6%	1,7%	1,3%	1,7%	1,6%	1,5%	1,4%	1,3%
I.3 Remuneración de Escala (nominal mensual)								
Total	2.178.379	2.396.602	2.491.613	2.499.013	2.490.946	2.498.261	2.551.378	2.544.468
Dotación	2.205.018	2.429.555	2.513.381	2.526.326	2.517.735	2.526.543	2.582.398	2.577.279
Fuera de Dotación	1.452.172	1.513.414	1.710.890	1.696.482	1.583.705	1.643.721	1.534.616	1.625.787
I.4 Crecimiento de Remuneración de Escala (nominal)								
Total	4,7%	10,0%	4,0%				2,4%	1,8%
Dotación	4,7%	10,2%	3,5%				2,7%	2,0%
Fuera de Dotación	12,5%	4,2%	13,0%				-10,3%	-4,2%
Reajuste Sector Público	6,0%	4,1%	3,2%				2,5%	2,5%

II.- Clasificación por Estamento de la Dotación.

	2014	2015	2016	2017				2018
	dic	dic	dic	mar	jun	sep	dic	mar
II.1 Personal Disponible (N° de cargos)								
Total	3.762	3.779	3.981	3.996	4.030	4.079	4.130	4.144
Directivos	95	90	93	93	94	94	94	90
Profesionales	1.632	1.692	1.786	1.805	1.808	1.840	1.863	1.858
Técnicos	527	519	539	544	570	574	577	603
Administrativos	1.145	1.115	1.194	1.198	1.211	1.231	1.238	1.247
Auxiliares	363	363	369	356	347	340	358	346
I.2 Participación								
Total	100,0%	100,0%	100,0%	100,0%	100,0%	100,0%	100,0%	100,0%
Directivos	2,5%	2,4%	2,3%	2,3%	2,3%	2,3%	2,3%	2,2%
Profesionales	43,4%	44,8%	44,9%	45,2%	44,9%	45,1%	45,1%	44,8%
Técnicos	14,0%	13,7%	13,5%	13,6%	14,1%	14,1%	14,0%	14,6%
Administrativos	30,4%	29,5%	30,0%	30,0%	30,0%	30,2%	30,0%	30,1%
Auxiliares	9,6%	9,6%	9,3%	8,9%	8,6%	8,3%	8,7%	8,3%
I.3 Remuneración de Escala (nominal mensual)								
Total	2.205.018	2.429.555	2.513.381	2.526.326	2.517.735	2.526.543	2.582.398	2.577.279
Directivos	6.194.132	6.462.694	6.661.920	6.666.330	6.665.145	6.666.599	6.832.328	6.835.816
Profesionales	3.446.449	3.722.087	3.858.008	3.866.132	3.857.528	3.864.718	3.951.580	3.961.727
Técnicos	1.246.842	1.605.842	1.653.556	1.653.276	1.652.676	1.653.129	1.694.634	1.694.265
Administrativos	987.389	1.041.032	1.074.047	1.073.993	1.073.883	1.073.989	1.100.891	1.100.772
Auxiliares	811.534	847.636	872.983	873.134	873.317	873.678	895.437	895.449

24 MINISTERIO DE ENERGÍA

I.- Clasificación por Calidad Jurídica

	2014	2015	2016	2017				2018
	dic	dic	dic	mar	jun	sep	dic	mar
I.1 Personal Disponible (N° de cargos)								
Total	1.011	1.099	1.162	1.165	1.204	1.231	1.232	1.189
Dotación	860	938	1.025	1.036	1.079	1.086	1.089	1.073
Planta	204	206	196	198	199	197	190	169
Contrata	656	732	829	838	880	889	899	904
Resto	-	-	-	-	-	-	-	-
Fuera de Dotación	151	161	137	129	125	145	143	116
Honorarios	144	152	120	118	111	133	125	104
Resto	7	9	17	11	14	12	18	12
I.2 Participación								
Total	100,0%	100,0%	100,0%	100,0%	100,0%	100,0%	100,0%	100,0%
Dotación	85,1%	85,4%	88,2%	88,9%	89,6%	88,2%	88,4%	90,2%
Planta	20,2%	18,7%	16,9%	17,0%	16,5%	16,0%	15,4%	14,2%
Contrata	64,9%	66,6%	71,3%	71,9%	73,1%	72,2%	73,0%	76,0%
Resto	0,0%	0,0%	0,0%	0,0%	0,0%	0,0%	0,0%	0,0%
Fuera de Dotación	14,9%	14,6%	11,8%	11,1%	10,4%	11,8%	11,6%	9,8%
Honorarios	14,2%	13,8%	10,3%	10,1%	9,2%	10,8%	10,1%	8,7%
Resto	0,7%	0,8%	1,5%	0,9%	1,2%	1,0%	1,5%	1,0%
I.3 Remuneración de Escala (nominal mensual)								
Total	1.997.589	2.204.421	2.237.947	2.266.723	2.247.214	2.229.964	2.284.912	2.304.806
Dotación	2.051.614	2.228.877	2.259.890	2.302.611	2.281.007	2.275.860	2.328.446	2.333.696
Fuera de Dotación	1.689.900	2.061.939	2.073.773	1.978.506	1.955.514	1.886.226	1.953.380	2.037.578
I.4 Crecimiento de Remuneración de Escala (nominal)								
Total	6,2%	10,4%	1,5%				2,1%	1,7%
Dotación	4,6%	8,6%	1,4%				3,0%	1,3%
Fuera de Dotación	27,8%	22,0%	0,6%				-5,8%	3,0%
Reajuste Sector Público	6,0%	4,1%	3,2%				2,5%	2,5%

II.- Clasificación por Estamento de la Dotación.

	2014	2015	2016	2017				2018
	dic	dic	dic	mar	jun	sep	dic	mar
II.1 Personal Disponible (N° de cargos)								
Total	860	938	1.025	1.036	1.079	1.086	1.089	1.073
Directivos	52	58	55	63	64	64	66	62
Profesionales	533	580	676	686	718	725	729	718
Técnicos	100	108	109	109	110	109	107	105
Administrativos	154	169	166	159	169	169	168	169
Auxiliares	21	23	19	19	18	19	19	19
I.2 Participación								
Total	100,0%	100,0%	100,0%	100,0%	100,0%	100,0%	100,0%	100,0%
Directivos	6,0%	6,2%	5,4%	6,1%	5,9%	5,9%	6,1%	5,8%
Profesionales	62,0%	61,8%	66,0%	66,2%	66,5%	66,8%	66,9%	66,9%
Técnicos	11,6%	11,5%	10,6%	10,5%	10,2%	10,0%	9,8%	9,8%
Administrativos	17,9%	18,0%	16,2%	15,3%	15,7%	15,6%	15,4%	15,8%
Auxiliares	2,4%	2,5%	1,9%	1,8%	1,7%	1,7%	1,7%	1,8%
I.3 Remuneración de Escala (nominal mensual)								
Total	2.051.614	2.228.877	2.259.890	2.302.611	2.281.007	2.275.860	2.328.446	2.333.696
Directivos	4.340.723	4.400.900	4.686.312	4.691.951	4.681.218	4.661.392	4.746.155	4.790.201
Profesionales	2.430.136	2.537.417	2.583.901	2.595.756	2.604.155	2.595.445	2.656.004	2.664.596
Técnicos	1.016.030	1.864.827	1.385.858	1.418.066	1.174.303	1.175.251	1.116.955	1.202.071
Administrativos	837.775	869.383	887.057	887.056	886.172	886.698	909.340	909.733
Auxiliares	608.938	669.779	716.482	716.482	716.026	715.904	732.688	732.688

25 MINISTERIO DEL MEDIO AMBIENTE

I.- Clasificación por Calidad Jurídica

	2014	2015	2016	2017				2018
	dic	dic	dic	mar	jun	sep	dic	mar
I.1 Personal Disponible (N° de cargos)								
Total	1.001	1.057	1.098	1.102	1.142	1.162	1.164	1.107
Dotación	802	863	892	928	958	963	1.003	1.007
Planta	54	53	51	50	47	48	48	46
Contrata	748	810	841	878	911	915	955	961
Resto	-	-	-	-	-	-	-	-
Fuera de Dotación	199	194	206	174	184	199	161	100
Honorarios	186	170	184	154	162	170	140	84
Resto	13	24	22	20	22	29	21	16
I.2 Participación								
Total	100,0%	100,0%	100,0%	100,0%	100,0%	100,0%	100,0%	100,0%
Dotación	80,1%	81,6%	81,2%	84,2%	83,9%	82,9%	86,2%	91,0%
Planta	5,4%	5,0%	4,6%	4,5%	4,1%	4,1%	4,1%	4,2%
Contrata	74,7%	76,6%	76,6%	79,7%	79,8%	78,7%	82,0%	86,8%
Resto	0,0%	0,0%	0,0%	0,0%	0,0%	0,0%	0,0%	0,0%
Fuera de Dotación	19,9%	18,4%	18,8%	15,8%	16,1%	17,1%	13,8%	9,0%
Honorarios	18,6%	16,1%	16,8%	14,0%	14,2%	14,6%	12,0%	7,6%
Resto	1,3%	2,3%	2,0%	1,8%	1,9%	2,5%	1,8%	1,4%
I.3 Remuneración de Escala (nominal mensual)								
Total	1.977.411	2.117.787	2.132.585	2.173.407	2.163.446	2.144.557	2.211.899	2.259.910
Dotación	2.165.485	2.287.422	2.305.621	2.309.948	2.303.943	2.297.879	2.352.493	2.338.512
Fuera de Dotación	1.219.443	1.363.175	1.383.323	1.445.186	1.431.945	1.402.602	1.336.025	1.468.388
I.4 Crecimiento de Remuneración de Escala (nominal)								
Total	5,9%	7,1%	0,7%				3,7%	4,0%
Dotación	7,0%	5,6%	0,8%				2,0%	1,2%
Fuera de Dotación	1,1%	11,8%	1,5%				-3,4%	1,6%
Reajuste Sector Público	6,0%	4,1%	3,2%				2,5%	2,5%

II.- Clasificación por Estamento de la Dotación.

	2014	2015	2016	2017				2018
	dic	dic	dic	mar	jun	sep	dic	mar
II.1 Personal Disponible (N° de cargos)								
Total	802	863	892	928	958	963	1.003	1.007
Directivos	48	47	45	43	39	40	41	39
Profesionales	621	673	702	735	769	769	799	801
Técnicos	53	62	68	72	74	75	80	81
Administrativos	80	80	76	77	75	78	81	84
Auxiliares	-	1	1	1	1	1	2	2
I.2 Participación								
Total	100,0%	100,0%	100,0%	100,0%	100,0%	100,0%	100,0%	100,0%
Directivos	6,0%	5,4%	5,0%	4,6%	4,1%	4,2%	4,1%	3,9%
Profesionales	77,4%	78,0%	78,7%	79,2%	80,3%	79,9%	79,7%	79,5%
Técnicos	6,6%	7,2%	7,6%	7,8%	7,7%	7,8%	8,0%	8,0%
Administrativos	10,0%	9,3%	8,5%	8,3%	7,8%	8,1%	8,1%	8,3%
Auxiliares	0,0%	0,1%	0,1%	0,1%	0,1%	0,1%	0,2%	0,2%
I.3 Remuneración de Escala (nominal mensual)								
Total	2.165.485	2.287.422	2.305.621	2.309.948	2.303.943	2.297.879	2.352.493	2.338.512
Directivos	3.987.988	3.837.283	3.985.661	4.034.310	3.964.428	3.869.778	4.037.326	3.907.828
Profesionales	2.302.341	2.400.463	2.472.552	2.479.891	2.477.535	2.479.096	2.537.587	2.535.671
Técnicos	946.190	1.765.078	1.062.388	1.067.589	1.064.129	1.063.798	1.107.271	1.120.598
Administrativos	817.422	851.526	903.170	908.135	906.007	912.972	939.897	938.817
Auxiliares		624.208	644.183	644.183	644.183	644.183	887.289	887.289

26 MINISTERIO DEL DEPORTE

I.- Clasificación por Calidad Jurídica

	2014	2015	2016	2017				2018
	dic	dic	dic	mar	jun	sep	dic	mar
I.1 Personal Disponible (N° de cargos)								
Total	2.887	2.356	2.222	2.594	4.087	4.831	2.224	2.467
Dotación	633	631	635	708	707	709	866	836
Planta	218	204	196	191	187	185	186	167
Contrata	415	427	439	517	520	524	680	669
Resto	-	-	-	-	-	-	-	-
Fuera de Dotación	2.254	1.725	1.587	1.886	3.380	4.122	1.358	1.631
Honorarios	2.039	1.507	1.337	1.638	3.102	3.830	1.062	1.342
Resto	215	218	250	248	278	292	296	289
I.2 Participación								
Total	100,0%	100,0%	100,0%	100,0%	100,0%	100,0%	100,0%	100,0%
Dotación	21,9%	26,8%	28,6%	27,3%	17,3%	14,7%	38,9%	33,9%
Planta	7,6%	8,7%	8,8%	7,4%	4,6%	3,8%	8,4%	6,8%
Contrata	14,4%	18,1%	19,8%	19,9%	12,7%	10,8%	30,6%	27,1%
Resto	0,0%	0,0%	0,0%	0,0%	0,0%	0,0%	0,0%	0,0%
Fuera de Dotación	78,1%	73,2%	71,4%	72,7%	82,7%	85,3%	61,1%	66,1%
Honorarios	70,6%	64,0%	60,2%	63,1%	75,9%	79,3%	47,8%	54,4%
Resto	7,4%	9,3%	11,3%	9,6%	6,8%	6,0%	13,3%	11,7%
I.3 Remuneración de Escala (nominal mensual)								
Total	700.007	890.829	908.826	839.462	617.673	568.148	985.261	878.816
Dotación	1.642.749	1.752.299	1.754.403	1.669.786	1.668.026	1.677.484	1.646.969	1.636.704
Fuera de Dotación	435.253	575.706	570.489	527.760	397.969	377.338	563.287	490.346
I.4 Crecimiento de Remuneración de Escala (nominal)								
Total		27,3%	2,0%				8,4%	4,7%
Dotación		6,7%	0,1%				-6,1%	-2,0%
Fuera de Dotación		32,3%	-0,9%				-1,3%	-7,1%
Reajuste Sector Público	6,0%	4,1%	3,2%				2,5%	2,5%

II.- Clasificación por Estamento de la Dotación.

	2014	2015	2016	2017				2018
	dic	dic	dic	mar	jun	sep	dic	mar
II.1 Personal Disponible (N° de cargos)								
Total	633	631	635	708	707	709	866	836
Directivos	52	48	44	46	43	44	44	31
Profesionales	385	382	387	393	398	401	476	465
Técnicos	44	46	42	50	49	49	52	54
Administrativos	112	119	127	162	160	160	171	169
Auxiliares	40	36	35	57	57	55	123	117
I.2 Participación								
Total	100,0%	100,0%	100,0%	100,0%	100,0%	100,0%	100,0%	100,0%
Directivos	8,2%	7,6%	6,9%	6,5%	6,1%	6,2%	5,1%	3,7%
Profesionales	60,8%	60,5%	60,9%	55,5%	56,3%	56,6%	55,0%	55,6%
Técnicos	7,0%	7,3%	6,6%	7,1%	6,9%	6,9%	6,0%	6,5%
Administrativos	17,7%	18,9%	20,0%	22,9%	22,6%	22,6%	19,7%	20,2%
Auxiliares	6,3%	5,7%	5,5%	8,1%	8,1%	7,8%	14,2%	14,0%
I.3 Remuneración de Escala (nominal mensual)								
Total	1.642.749	1.752.299	1.754.403	1.669.786	1.668.026	1.677.484	1.646.969	1.636.704
Directivos	3.118.777	3.161.836	3.262.578	3.271.768	3.266.897	3.310.649	3.366.879	3.777.863
Profesionales	1.889.123	2.020.007	2.064.048	2.063.115	2.063.693	2.064.684	2.112.260	2.112.560
Técnicos	902.964	1.330.153	1.017.191	995.914	978.945	969.521	913.717	913.792
Administrativos	780.074	826.062	840.025	834.911	835.299	835.328	855.759	854.979
Auxiliares	581.816	633.378	637.154	628.980	628.980	628.552	641.045	640.974

27 MINISTERIO DE LA MUJER Y LA EQUIDAD DE GÉNERO

I.- Clasificación por Calidad Jurídica

	2014	2015	2016	2017				2018
	dic	dic	dic	mar	jun	sep	dic	mar
I.1 Personal Disponible (N° de cargos)								
Total			515	519	533	558	592	602
Dotación			439	453	464	480	531	542
Planta			43	42	64	175	177	195
Contrata			396	411	400	305	354	347
Resto			-	-	-	-	-	-
Fuera de Dotación			76	66	69	78	61	60
Honorarios			71	64	67	75	55	51
Resto			5	2	2	3	6	9
I.2 Participación								
Total			100,0%	100,0%	100,0%	100,0%	100,0%	100,0%
Dotación			85,2%	87,3%	87,1%	86,0%	89,7%	90,0%
Planta			8,3%	8,1%	12,0%	31,4%	29,9%	32,4%
Contrata			76,9%	79,2%	75,0%	54,7%	59,8%	57,6%
Resto			0,0%	0,0%	0,0%	0,0%	0,0%	0,0%
Fuera de Dotación			14,8%	12,7%	12,9%	14,0%	10,3%	10,0%
Honorarios			13,8%	12,3%	12,6%	13,4%	9,3%	8,5%
Resto			1,0%	0,4%	0,4%	0,5%	1,0%	1,5%
I.3 Remuneración de Escala (nominal mensual)								
Total			1.768.191	1.800.913	1.808.332	1.792.695	1.860.951	1.932.926
Dotación			1.834.175	1.852.808	1.857.600	1.849.690	1.895.780	1.966.599
Fuera de Dotación			1.387.048	1.444.727	1.477.016	1.441.960	1.557.771	1.628.746
I.4 Crecimiento de Remuneración de Escala (nominal)								
Total							5,2%	7,3%
Dotación							3,4%	6,1%
Fuera de Dotación							12,3%	12,7%
Reajuste Sector Público	6,0%	4,1%	3,2%				2,5%	2,5%

II.- Clasificación por Estamento de la Dotación.

	2014	2015	2016	2017				2018
	dic	dic	dic	mar	jun	sep	dic	mar
II.1 Personal Disponible (N° de cargos)								
Total			439	453	464	480	531	542
Directivos			22	21	21	23	29	47
Profesionales			319	331	342	344	379	375
Técnicos			46	47	47	50	50	48
Administrativos			31	34	34	39	42	39
Auxiliares			21	20	20	24	31	33
I.2 Participación								
Total			100,0%	100,0%	100,0%	100,0%	100,0%	100,0%
Directivos			5,0%	4,6%	4,5%	4,8%	5,5%	8,7%
Profesionales			72,7%	73,1%	73,7%	71,7%	71,4%	69,2%
Técnicos			10,5%	10,4%	10,1%	10,4%	9,4%	8,9%
Administrativos			7,1%	7,5%	7,3%	8,1%	7,9%	7,2%
Auxiliares			4,8%	4,4%	4,3%	5,0%	5,8%	6,1%
I.3 Remuneración de Escala (nominal mensual)								
Total			1.834.175	1.852.808	1.857.600	1.849.690	1.895.780	1.966.599
Directivos			3.182.333	3.674.978	3.674.978	3.860.963	3.902.086	3.854.974
Profesionales			1.995.322	2.001.135	2.002.866	2.008.381	2.055.530	2.055.708
Técnicos			1.258.539	1.212.764	1.212.764	1.182.060	1.152.762	1.218.224
Administrativos			908.271	904.205	904.205	895.640	911.587	923.302
Auxiliares			601.642	601.452	601.452	588.878	597.677	586.024

28 SERVICIO ELECTORAL

I.- Clasificación por Calidad Jurídica

	2014	2015	2016	2017				2018
	dic	dic	dic	mar	jun	sep	dic	mar
I.1 Personal Disponible (N° de cargos)								
Total				562	866	883	1.516	552
Dotación				321	354	365	381	389
Planta				122	230	123	122	125
Contrata				199	124	242	259	264
Resto				-	-	-	-	-
Fuera de Dotación				241	512	518	1.135	163
Honorarios				241	512	514	1.135	163
Resto				-	-	4	-	-
I.2 Participación								
Total				100,0%	100,0%	100,0%	100,0%	100,0%
Dotación				57,1%	40,9%	41,3%	25,1%	70,5%
Planta				21,7%	26,6%	13,9%	8,0%	22,6%
Contrata				35,4%	14,3%	27,4%	17,1%	47,8%
Resto				0,0%	0,0%	0,0%	0,0%	0,0%
Fuera de Dotación				42,9%	59,1%	58,7%	74,9%	29,5%
Honorarios				42,9%	59,1%	58,2%	74,9%	29,5%
Resto				0,0%	0,0%	0,5%	0,0%	0,0%
I.3 Remuneración de Escala (nominal mensual)								
Total				1.239.866	1.009.695	1.032.945	858.253	1.356.908
Dotación				1.531.885	1.529.346	1.575.855	1.609.045	1.606.769
Fuera de Dotación				850.913	650.405	650.392	606.225	760.613
I.4 Crecimiento de Remuneración de Escala (nominal)								
Total								9,4%
Dotación								4,9%
Fuera de Dotación								-10,6%
Reajuste Sector Público	6,0%	4,1%	3,2%				2,5%	2,5%

II.- Clasificación por Estamento de la Dotación.

	2014	2015	2016	2017				2018
	dic	dic	dic	mar	jun	sep	dic	mar
II.1 Personal Disponible (N° de cargos)								
Total				321	354	365	381	389
Directivos				45	44	43	43	45
Profesionales				89	110	118	123	124
Técnicos				35	45	48	52	52
Administrativos				117	119	119	126	132
Auxiliares				35	36	37	37	36
I.2 Participación								
Total				100,0%	100,0%	100,0%	100,0%	100,0%
Directivos				14,0%	12,4%	11,8%	11,3%	11,6%
Profesionales				27,7%	31,1%	32,3%	32,3%	31,9%
Técnicos				10,9%	12,7%	13,2%	13,6%	13,4%
Administrativos				36,4%	33,6%	32,6%	33,1%	33,9%
Auxiliares				10,9%	10,2%	10,1%	9,7%	9,3%
I.3 Remuneración de Escala (nominal mensual)								
Total				1.531.885	1.529.346	1.575.855	1.609.045	1.606.769
Directivos				2.957.695	2.960.170	2.960.533	3.030.486	2.956.242
Profesionales				2.259.460	2.259.160	2.259.293	2.316.883	2.316.724
Técnicos				1.167.561	973.257	1.288.546	1.336.807	1.384.949
Administrativos				817.634	816.954	816.954	837.060	837.510
Auxiliares				600.540	600.536	600.532	615.545	615.549

29 MINISTERIO DE LAS CULTURAS, LAS ARTES Y EL PATRIMONIO

I.- Clasificación por Calidad Jurídica

	2014	2015	2016	2017				2018
	dic	dic	dic	mar	jun	sep	dic	mar
I.1 Personal Disponible (N° de cargos)								
Total								2.674
Dotación								1.954
Planta								142
Contrata								1.812
Resto								-
Fuera de Dotación								720
Honorarios								442
Resto								278
I.2 Participación								
Total								100,0%
Dotación								73,1%
Planta								5,3%
Contrata								67,8%
Resto								0,0%
Fuera de Dotación								26,9%
Honorarios								16,5%
Resto								10,4%
I.3 Remuneración de Escala (nominal mensual)								
Total								1.461.747
Dotación								1.543.229
Fuera de Dotación								1.240.614
I.4 Crecimiento de Remuneración de Escala (nominal)								
Total								
Dotación								
Fuera de Dotación								
Reajuste Sector Público	6,0%	4,1%	3,2%				2,5%	2,5%

II.- Clasificación por Estamento de la Dotación.

	2014	2015	2016	2017				2018
	dic	dic	dic	mar	jun	sep	dic	mar
II.1 Personal Disponible (N° de cargos)								
Total								1.954
Directivos								45
Profesionales								974
Técnicos								200
Administrativos								611
Auxiliares								124
I.2 Participación								
Total								100,0%
Directivos								2,3%
Profesionales								49,8%
Técnicos								10,2%
Administrativos								31,3%
Auxiliares								6,3%
I.3 Remuneración de Escala (nominal mensual)								
Total								1.543.229
Directivos								2.950.707
Profesionales								2.116.139
Técnicos								1.131.385
Administrativos								840.661
Auxiliares								658.442