

Informe de Ejecución Presupuestaria Mensual
Octubre 2019

- **Durante el mes de octubre** el Gobierno Central recaudó un total de \$3.272 miles de millones, y se ejecutaron gastos por \$3.857 miles de millones. Así, durante el mes se observó un **déficit del -0,3% del PIB** estimado en la Ley de Presupuestos 2019, **acumulando un déficit de -1,3% del PIB en lo que va del año**.
- **Los ingresos cayeron durante el mes de octubre un 7,3% real en 12 meses** incididos principalmente por la tributación de los contribuyentes no mineros. No obstante lo anterior, los ingresos **acumulados al mes tuvieron un incremento de 0,2% real en 12 meses**, impulsados principalmente por los tributos mineros, impositivos previsionales y otros ingresos, que compensan la caída registrada en el Cobre bruto en lo que va del año.
- **Al mes de octubre el Gasto del Gobierno Central Total acumuló un crecimiento de 4,4% real**, compuesto por una variación real acumulada de 4,4% del Gobierno Central Presupuestario y 6,0% del Extrapresupuestario. Durante el mes de octubre a su vez, el gasto del Gobierno Central Total creció 4,4% real en 12 meses.
- **Durante octubre el gasto del Gobierno Central Presupuestario creció un 4,4% real en 12 meses**, mientras que el Gobierno Central Extrapresupuestario presentó una caída de 14,1% en el mes, en relación a octubre 2018. El crecimiento del mes de octubre del gasto presupuestario se ve fuertemente incidido por el incremento de los gastos en activos no financieros (gasto de capital), que se compone por Inversión que incrementó en 16,5% y Transferencias de capital, que crecieron 58,6% real en 12 meses.
- Respecto del crecimiento acumulado del Gobierno Central Presupuestario, la **mayor incidencia** en el total recae en **gastos que afectan el patrimonio neto (corrientes)**, particularmente en **Subsidios y Donaciones, Personal y Bienes y servicios de consumo y producción**. Mientras que, el gasto en activos no financieros (gasto de capital) acumula un crecimiento de 6,3%, compuesto por un crecimiento de la inversión de 12,1% y de las transferencias de capital de 1,0% real en 12 meses.
- Acumulado al mes de octubre se alcanzó un avance del gasto del Gobierno Central Presupuestario de **79,3% del Presupuesto aprobado** para este ejercicio, superior a lo observado al mismo mes en 2018 (78,6%).

Balance del Gobierno Central Total
(MM\$ y porcentajes del PIB*)

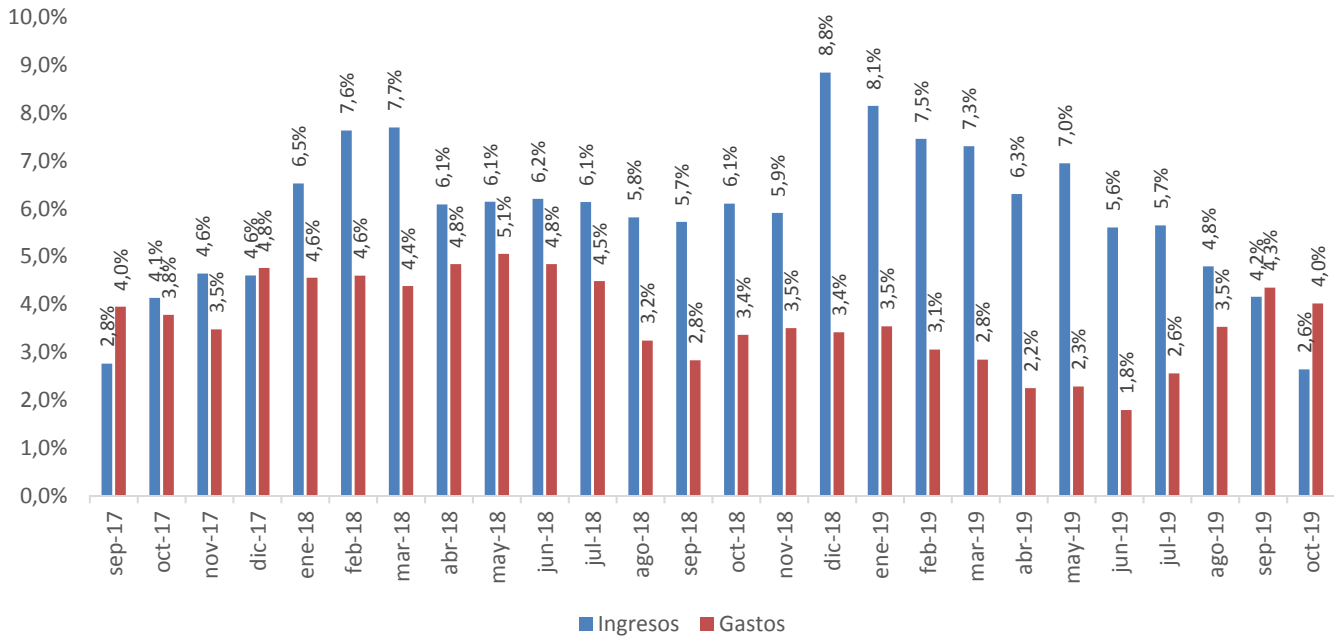
	oct-19		ene-oct 19	
	MM\$	% del PIB	MM\$	% del PIB
Ingresos	3.272.147	1,6%	35.025.805	16,8%
Gastos	3.856.711	1,8%	37.827.764	18,1%
Balance	-584.564	-0,3%	-2.801.959	-1,3%

*PIB estimado en la elaboración del presupuesto 2019.

- La variación real en 12 meses del promedio móvil de los ingresos del Gobierno Central Total en octubre fue de 2,6%, mientras que la respectiva variación de los gastos fue de 4,0%. El siguiente gráfico presenta la evolución de estas series desde septiembre de 2017.

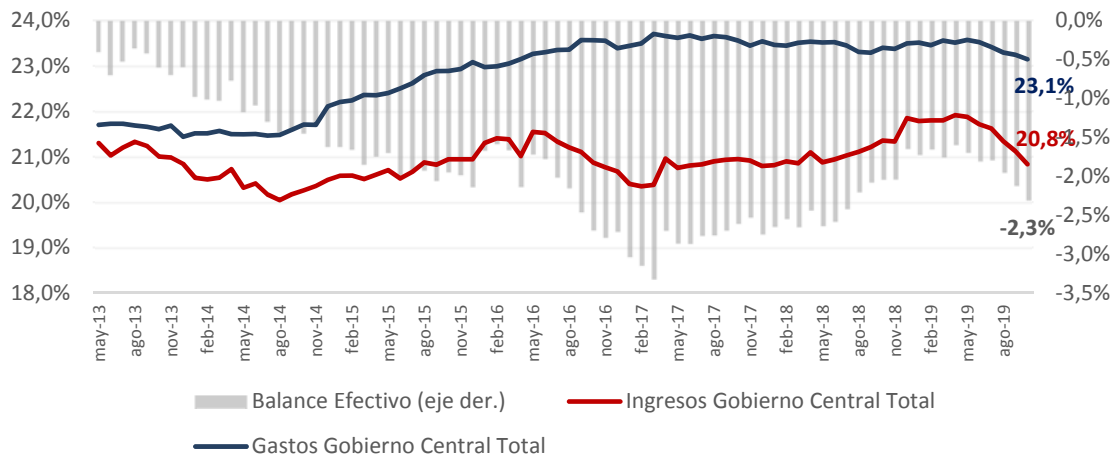
Informe de Ejecución Presupuestaria Mensual Octubre 2019

Ingresos y Gastos del Gobierno Central Total (var. real, promedio móvil 12 meses)



- La ejecución acumulada en 12 meses móviles del Gobierno Central Total presenta a octubre ingresos totales en torno a 20,8% del PIB y gastos por 23,1% del PIB. Así, el Balance efectivo del Gobierno Central Total acumula un déficit en 12 meses de 2,3% del PIB.

Ingresos, Gastos y Balance del Gobierno Central Total (acumulado en 12 meses móviles, % del PIB)



INGRESOS DEL GOBIERNO CENTRAL

- En relación a los ingresos del Gobierno Central Total, en octubre se registró una caída real en 12 meses de 7,3%, mientras que respecto del mes anterior se observó una reducción real de 4,2%.
- En lo que va acumulado a octubre se ha observado un aumento en 12 meses de los ingresos de 0,2%, destacando la incidencia positiva de los ingresos de contribuyentes mineros (375,5% de incidencia con una tasa de variación real de 18,4%) y negativa del Cobre bruto (-690,2% de incidencia con un -45,1% de variación real).

Ingresos del Gobierno Central, mensual 2019 (MM\$, variaciones reales e incidencias)

Concepto	MM\$		Var. 12 meses				Var. mensual			
	sep.	oct.	sep.	oct.	Incidencia		sep.	oct.	Incidencia	
					sep.	oct.			sep.	oct.
INGRESOS	3.414.832	3.272.147	-0,4	-7,3	100	100	-0,6	-4,2	100	100
Ingresos tributarios netos	2.795.486	2.684.186	-0,9	-6,1	179,1	67,8	-1,7	-4,0	221,6	78,0
<i>Tributación minería privada</i>	98.758	87.097	-52,0	-5,3	713,7	1,9	-21,9	-11,8	127,2	8,2
<i>Tributación resto contribuyentes</i>	2.696.728	2.597.089	3,1	-6,1	-534,7	65,9	-0,8	-3,7	94,4	69,8
Cobre bruto	59.853	46.244	0,6	-16,4	-2,5	3,5	-10,8	-22,7	33,3	9,5
Imposiciones previsionales	258.854	257.887	3,8	4,8	-63,4	-4,6	9,3	-0,4	-100,7	0,7
Donaciones	7.278	4.369	-1,7	-37,0	0,8	1,0	83,8	-40,0	-15,2	2,0
Rentas de la propiedad	66.044	84.348	-43,7	-34,8	342,8	17,6	5,7	27,7	-16,4	-12,8
Ingresos de operación	82.509	82.664	12,2	-6,6	-60,0	2,3	-13,9	0,2	60,9	-0,1
Otros ingresos	143.782	112.320	44,4	-21,9	-295,2	12,3	14,7	-21,9	-84,3	22,0
Venta de activos físicos	1.028	127	28,0	-75,6	-1,5	0,2	-13,6	-87,7	0,7	0,6

Ingresos del Gobierno Central, acumulado 2019 (MM\$, variaciones reales e incidencias)

Concepto	MM\$		Var. 12 meses			
	sep.	oct.	sep.	oct.	Incidencia	
					sep.	oct.
INGRESOS	31.753.658	35.025.805	1,0	0,2	100	100
Ingresos tributarios netos	26.157.016	28.841.202	1,6	0,9	131,5	376,4
<i>Tributación minería privada</i>	1.499.982	1.587.079	20,2	18,4	79,1	375,5
<i>Tributación resto contribuyentes</i>	24.657.034	27.254.124	0,7	0,0	52,4	0,8
Cobre bruto	507.090	553.334	-46,7	-45,1	-139,6	-690,2
Imposiciones previsionales	2.222.737	2.480.625	5,1	5,0	33,6	181,2
Donaciones	118.857	123.226	38,6	33,0	10,4	46,4
Rentas de la propiedad	696.493	780.841	8,4	1,2	16,9	13,8
Ingresos de operación	802.313	884.978	6,0	4,7	14,2	59,9
Otros ingresos	1.242.038	1.354.358	9,4	6,0	33,6	115,8
Venta de activos físicos	7.114	7.241	-20,0	-23,1	-0,6	-3,3

Informe de Ejecución Presupuestaria Mensual Octubre 2019

Ingresos tributarios netos, mensual 2019 (MM\$, % de variación real e incidencia)

	MM\$		var. 12 meses				var. mensual			
	sep.	oct.	var. 12 meses		Incidencia		var. mensual		Incidencia	
			sep.	oct.	sep.	oct.	sep.	oct.	sep.	oct.
1. Impuestos a la Renta	1.087.293	995.185	-9,5	0,0	425,1	-0,1	4,6	-8,5	-99,4	82,8
Declaración Anual	-177.990	-92.664	-167,1	-11,0	415,4	5,3	53,0	-47,9	127,5	-76,7
Impuestos	31.818	15.561	55,4	-34,2	-42,3	4,7	40,0	-51,1	-18,8	14,6
Sistemas de Pago	-209.808	-108.225	-140,8	-1,0	457,7	0,6	50,9	-48,4	146,3	-91,3
Declaración y Pago Mensual	434.726	300.677	-8,5	-8,4	150,4	15,8	28,7	-30,8	-200,6	120,4
Pagos Provisionales Mensuales	830.557	787.171	4,8	4,9	-140,6	-21,2	1,6	-5,2	-26,3	39,0
2. Impuesto al Valor Agregado	1.416.306	1.380.137	4,9	-8,6	-247,6	75,0	-2,4	-2,6	72,7	32,5
I.V.A. Declarado	1.985.189	1.982.734	6,5	-2,6	-451,5	30,7	-1,0	-0,1	43,0	2,2
Créd. Esp. Empresas Constructoras	-38.586	-36.745	-16,1	-8,5	20,0	1,7	17,5	-4,8	11,9	-1,7
Devoluciones	-530.297	-565.852	-10,2	-15,0	183,8	42,7	1,6	6,7	17,8	31,9
3. Impuestos a Productos Específicos	247.299	241.933	9,3	-1,7	-78,3	2,4	-5,3	-2,2	28,8	4,8
Tabacos, Cigarros y Cigarrillos	114.086	71.284	32,9	-16,2	-105,4	8,0	11,0	-37,5	-23,5	38,5
Combustibles	133.585	170.649	-4,9	6,0	25,7	-5,6	-15,3	27,7	49,9	-33,3
Der. de Extracción Ley de Pesca	-373	0	-24616,7	100,0	1,4	0,0	-148,7	-100,0	2,4	-0,3
4. Impuestos a los Actos Jurídicos	54.681	43.927	29,2	-25,5	-46,2	8,7	-1,5	-19,7	1,7	9,7
5. Impuestos al Comercio Exterior	26.005	28.472	-11,9	-25,2	13,2	5,5	4,6	9,5	-2,4	-2,2
6. Otros	-36.099	-5.467	-33,4	-158,0	33,8	8,6	-411,4	-84,9	98,6	-27,5
Fluctuación Deudores más Diferencias Pendientes	-124.857	-33.517	-76,5	-21,8	201,8	3,5	282,7	-73,2	190,7	-82,1
Otros	88.759	28.050	103,1	-24,1	-168,1	5,1	100,7	-68,4	-92,1	54,5
Ingresos Netos por Impuestos	2.795.486	2.684.186	-0,9	-6,1	100	100	-1,7	-4,0	100	100

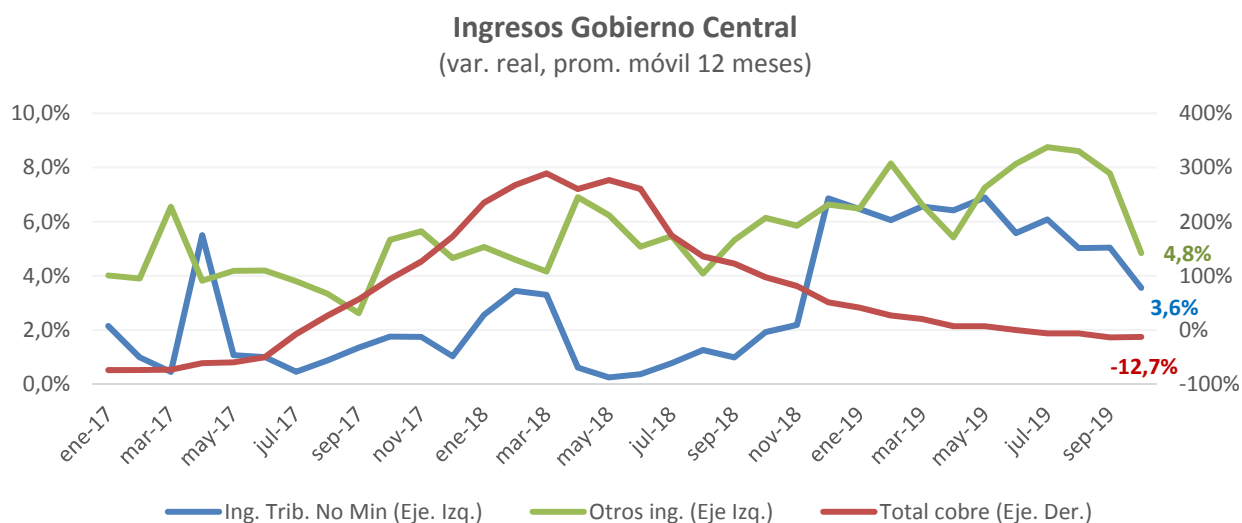
Ingresos tributarios netos, acumulado 2019 (MM\$, % de variación real e incidencia)

	MM\$		var. 12 meses			
	sep.	oct.	var. 12 meses		Incidencia	
			sep.	oct.	sep.	oct.
1. Impuestos a la Renta	10.742.988	11.738.173	0,3	0,2	7,0	11,7
Declaración Anual	-619.751	-712.415	-37,7	-33,6	-40,5	-73,1
Impuestos	10.440.171	10.455.733	16,1	15,9	346,5	587,7
Sistemas de Pago	-11.059.923	-11.168.148	-17,2	-16,9	-387,0	-660,8
Declaración y Pago Mensual	3.973.409	4.274.087	-5,4	-5,6	-53,7	-103,4
Pagos Provisionales Mensuales	7.389.330	8.176.502	6,1	6,0	101,3	188,3
2. Impuesto al Valor Agregado	12.248.707	13.628.843	0,7	-0,3	20,2	-18,4
I.V.A. Declarado	18.074.877	20.057.611	4,8	4,0	199,1	319,0
Crédito Especial Empresas Constructoras	-299.189	-335.934	-3,0	-3,5	-2,1	-4,7
Devoluciones	-5.526.982	-6.092.834	-15,5	-15,4	-176,9	-332,7
3. Impuestos a Productos Específicos	2.223.043	2.464.976	8,7	7,6	42,5	71,0
Tabacos, Cigarros y Cigarrillos	799.388	870.672	4,9	2,8	9,0	9,7
Combustibles	1.405.370	1.576.019	11,3	10,7	34,0	62,1
Derechos de Extracción Ley de Pesca	18.286	18.286	-9,2	-9,0	-0,4	-0,7
4. Impuestos a los Actos Jurídicos	500.143	544.070	18,3	12,9	18,5	25,5
5. Impuestos al Comercio Exterior	244.944	273.416	-2,7	-5,6	-1,6	-6,7
6. Otros	197.191	191.724	40,0	27,6	13,5	16,9
Fluctuación Deudores más Diferencias Pendientes	-414.974	-448.491	22,4	20,3	28,7	46,6
Otros	612.165	640.215	-9,4	-10,2	-15,2	-29,7
Ingresos Netos por Impuestos	26.157.016	28.841.202	1,6	0,9	100	100

Incidencias de las variaciones en 12 meses de los Ingresos tributarios netos (Porcentaje)

	Incidencia var. oct.	Incidencia var. Acumulada a oct.
Ingresos tributarios netos	100,0	100,0
Tributación minería privada	2,8	99,8
Tributación contribuyentes no mineros	97,2	0,2

- En términos de promedios móviles en 12 meses, el siguiente gráfico muestra las variaciones de los ingresos, distinguiendo entre los que provienen de la tributación no minera, los que provienen del cobre (grandes mineras y Cobre bruto) y el resto de ingresos.



GASTOS DEL GOBIERNO CENTRAL
Gobierno Central Total

Gastos del Gobierno Central Total, mensual 2019
(MM\$, % de variación real e incidencia)

Concepto	MM\$		Var. 12 meses				Var. 12 mensual			
	sep.	oct.	sep.	oct.	Incidencia		sep.	oct.	Incidencia	
					sep.	oct.			sep.	oct.
Gastos que afectan el patrimonio neto	3.821.243	3.175.799	6,7	-0,3	66,9	-6,0	20,1	-16,9	97,4	124,8
Personal	958.806	727.334	3,9	2,6	10,2	11,1	29,1	-24,1	33,0	44,8
Bienes y serv. de consumo y producción	299.932	292.940	-5,0	-12,6	-4,4	-26,0	-4,2	-2,3	-2,0	1,4
Intereses	504.785	36.949	18,7	12,0	22,3	2,4	750,5	-92,7	68,0	90,5
Subsidios y donaciones	1.411.695	1.474.666	9,7	-2,0	35,1	-18,7	-1,9	4,5	-4,3	-12,2
Prestaciones previsionales 1/	639.045	631.500	1,9	6,8	3,3	24,7	3,7	-1,2	3,5	1,5
Otros	6.980	12.412	33,2	5,6	0,5	0,4	-41,1	77,8	-0,7	-1,1
Gastos en activos no financieros	552.578	680.912	27,2	33,9	33,1	106,0	3,2	23,2	2,6	-24,8
Inversión	301.628	346.614	32,4	16,4	20,7	30,0	9,7	14,9	4,1	-8,7
Transferencias de capital	250.950	334.298	21,5	58,6	12,4	75,9	-3,7	33,2	-1,5	-16,1
Total gastos	4.373.821	3.856.711	8,9	4,4	100,0	100,0	17,6	-11,8	100,0	100,0

Gastos del Gobierno Central Total, acumulado 2019
(MM\$, % de variación real e incidencia)

Concepto	MM\$		Var. 12 meses			
	sep.	oct.	sep.	oct.	Incidencia	
					sep.	oct.
Gastos que afectan el patrimonio neto	29.331.357	32.507.156	4,5	4,1	89,4	79,2
Personal	7.255.922	7.983.256	3,9	3,9	19,3	18,6
Bienes y servicios de consumo y producción	2.610.912	2.903.852	3,3	1,5	5,9	2,7
Intereses	1.728.065	1.765.014	10,7	10,7	11,7	10,6
Subsidios y donaciones	12.032.329	13.506.995	6,4	5,4	50,8	43,2
Prestaciones previsionales 1/	5.646.505	6.278.005	0,6	1,2	2,5	4,8
Otros	57.623	70.035	-17,5	-14,1	-0,9	-0,7
Gastos en activos no financieros	4.639.696	5.320.608	3,3	6,7	10,6	20,8
Inversión	2.419.627	2.766.241	11,9	12,6	18,2	19,2
Transferencias de capital	2.220.069	2.554.367	-4,6	1,0	-7,6	1,6
Total gastos	33.971.053	37.827.764	4,4	4,4	100,0	100,0

Gobierno Central Presupuestario

Evolución del Gasto Presupuestario
Gasto del Gobierno Central Presupuestario: mensual 2019
(millones de pesos y %)

	octubre			Acumulado a octubre		
	MM\$	Variación real 12 meses	Incidencia	MM\$	Variación real 12 meses	Incidencia
Total	3.849.724	4,4	100,0	37.617.131	4,4	100,0
Gastos que afectan patrimonio neto (corrientes)	3.171.733	-0,3	-5,1	32.460.912	4,1	80,7
Gastos en activos no financieros (capital)	677.991	34,0	105,1	5.156.219	6,3	19,3

- **Dentro del gasto que afecta el patrimonio neto (corriente) el incremento en 12 meses de 4,1% en lo acumulado a octubre, se debe principalmente a Subsidios y Donaciones (54,0% de incidencia con una variación real anual 5,4%), Personal (23,2% de incidencia, con un 3,9% de variación real) e Intereses (14,4% de incidencia, con 12,1% de variación real).**

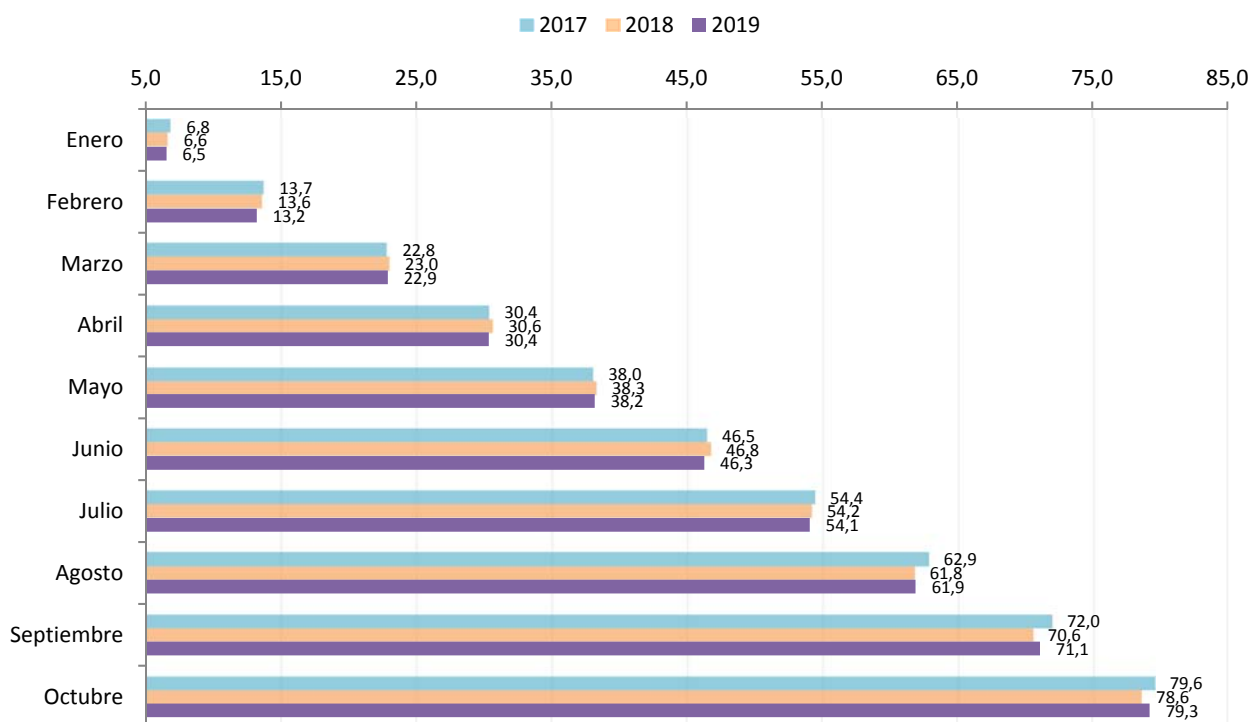
Gasto que afecta el patrimonio neto (Corriente) del Gobierno Central Presupuestario 2019
(millones de pesos y %)

	septiembre			octubre			Acumulado a octubre		
	MM\$	Variación real 12 meses	Incidencia	MM\$	Variación real 12 meses	Incidencia	MM\$	Variación real 12 meses	Incidencia
Total gastos que afectan el patrimonio neto	3.817.010	6,7	100,0	3.171.733	-0,3	100,0	32.460.912	4,1	100,0
Personal	958.806	3,9	15,2	727.334	2,6	-217,6	7.983.256	3,9	23,2
Bienes y servicios de consumo y producción	299.932	-5,0	-6,6	292.940	-12,6	508,2	2.903.852	1,5	3,3
Intereses	500.552	19,3	33,7	32.883	19,6	-64,8	1.718.770	12,1	14,4
Subsidios y donaciones	1.411.695	9,7	52,1	1.474.666	-2,0	364,6	13.506.995	5,4	54,0
Prestaciones previsionales 1/	639.045	1,9	4,9	631.500	6,8	-482,5	6.278.005	1,2	5,9
Otros	6.980	33,2	0,7	12.412	5,6	-7,9	70.035	-14,1	-0,9

1/ Gasto no incluye el bono electrónico Fonasa.

- **La tasa de ejecución del gasto presupuestario durante octubre fue 8,1%, similar a la observada el mismo mes del año anterior de (8,0%), mientras que acumulado a octubre se presenta un avance de 79,3%, superior a lo registrado al mismo mes del año anterior (78,6%).**

Ejecución Acumulada Gasto Presupuestario (% respecto de la Ley aprobada)



- Respecto de la ejecución de los gastos presupuestarios según subtítulos, se aprecia en la siguiente tabla que, durante el mes de octubre, en tres de ellos se ha ejecutado una menor proporción que el promedio. A su vez, se destaca el bajo avance de la ejecución del gasto en Intereses durante el mes de octubre, lo que se explica por las fechas de calendarización de pagos.

Tasa de ejecución del gasto presupuestario según subtítulos (% de gasto ejecutado sobre Ley Aprobada 2019)

Gastos presupuestarios	septiembre	octubre	Acumulado a octubre
Total gastos presupuestarios	9,2	8,1	79,3
Total gastos que afectan el patrimonio neto	9,5	7,9	80,9
Personal	10,6	8,0	88,3
Bienes y servicios de consumo y producción	9,0	8,8	87,1
Intereses	27,5	1,8	94,4
Subsidios y donaciones	7,5	7,9	72,1
Prestaciones previsionales	8,9	8,8	87,5
Gastos en activos no financieros	7,5	9,2	70,1
Inversión	7,5	8,6	64,9
Transferencias de capital	7,5	10,0	76,4

Informe de Ejecución Presupuestaria Mensual Octubre 2019

- A continuación, se muestran los principales ministerios que realizan gastos que afectan el patrimonio neto (corrientes) y gastos en activos no financieros (de capital).

Gasto Corriente a octubre de 2019

5 Ministerios con mayor gasto corriente aprobado⁽¹⁾

(millones de pesos y % de ejecución sobre Ley de Presupuestos Aprobada)

Ministerios	Ley de Presupuestos 2019	Ejecución a octubre 2019	% Avance a octubre de 2019		Variación % real anual
			2019	2018	
TOTAL	40.110.949	32.460.912	80,9%	80,7%	4,1%
Salud	8.076.481	7.402.565	91,7%	93,6%	4,0%
Interior	1.950.603	1.693.869	86,8%	82,2%	5,2%
Trabajo	7.030.064	6.041.184	85,9%	86,0%	2,4%
Defensa	1.699.377	1.368.046	80,5%	78,8%	1,8%
Educación	10.502.720	8.113.801	77,3%	75,5%	5,5%

- (1) Luego de la clasificación por mayor gasto aprobado en la Ley de Presupuestos 2019 (excluyendo Tesoro Público), se ordenan descendientemente de acuerdo al porcentaje de ejecución acumulada en lo que va de 2019. El Gasto Corriente aprobado de estos 5 ministerios representa un 72,9% del Gasto Corriente total aprobado en la Ley de Presupuestos 2019.

Gasto de Capital a octubre de 2019

5 Ministerios con mayor gasto de capital aprobado⁽¹⁾

(millones de pesos y % de ejecución sobre Ley de Presupuestos Aprobada)

Ministerios	Ley de Presupuestos 2019	Ejecución a octubre 2019	% Avance a octubre de 2019		Variación % real anual
			2019	2018	
TOTAL	7.352.309	5.156.219	70,1%	67,0%	6,3%
Vivienda	1.889.599	1.513.227	80,1%	76,4%	4,8%
Salud	578.239	440.109	76,1%	46,9%	63,8%
Obras Públicas	2.242.137	1.609.336	71,8%	74,5%	1,2%
Interior	1.423.719	933.081	65,5%	60,5%	-12,5%
Educación	329.255	166.461	50,6%	57,0%	-30,6%

- (1) Luego de la clasificación por mayor gasto aprobado en la Ley de Presupuestos 2019, se ordenan descendientemente por el porcentaje de ejecución acumulada en 2019. El Gasto de Capital aprobado de estos 5 ministerios representa un 87,9% del Gasto de Capital total aprobado en la Ley de Presupuestos 2019.

EJECUCIÓN DE LA INVERSIÓN REGIONAL

- En el mes de octubre los Gobiernos Regionales ejecutaron en su conjunto un 8,6% de su Presupuesto vigente para inversiones. Así, en términos acumulados a octubre, se alcanzó un 74,8% del Presupuesto vigente, superior a lo registrado al mismo mes del año anterior (68,5%).

Gasto ejecutado en inversiones Gobiernos Regionales: octubre de 2019 (miles de pesos y % de ejecución sobre Ley Vigente)

Regiones	oct-19		ene-oct 19		Ene-oct 18
	M\$	% Ejecución	M\$	% Ejecución	% Ejecución
Arica y P.	3.976.442	13,0	21.398.316	70,0	50,9
Tarapacá	3.170.651	7,1	33.054.576	73,6	70,2
Antofagasta	1.860.870	2,9	44.508.711	68,9	79,3
Atacama	3.801.938	6,3	45.287.395	74,9	49,0
Coquimbo	3.550.141	5,6	48.455.117	77,0	59,9
Valparaíso	1.613.163	2,1	56.850.351	73,3	78,7
Metropolitana	15.067.937	12,8	89.528.130	76,0	69,4
O'Higgins	6.495.944	11,4	38.585.851	68,0	66,9
Maule	5.333.045	6,6	62.686.305	77,5	76,0
Ñuble	4.944.111	18,3	18.391.551	68,1	0,0
Biobío	7.102.893	7,4	73.579.979	76,6	74,2
Araucanía	8.507.401	8,3	73.550.106	71,7	53,0
Los Ríos	4.635.817	9,4	34.849.862	71,0	68,9
Los Lagos	10.007.467	11,6	65.679.587	75,8	75,8
Aysén	4.526.980	8,8	41.707.323	80,9	68,3
Magallanes (a)	8.808.266	11,2	65.909.318	83,8	79,5
TOTAL	93.403.066	8,6	814.022.478	74,8	68,5

(a) No incluye Fondema.

Notas:

- Las cifras presentadas no incluyen las transferencias de capital consolidables.
- Los montos presupuesto vigente y ejecutado acumulados son netos (no consideran Préstamos, Servicio de la Deuda ni Saldo Final de Caja).
- Presupuesto vigente: Ley de Presupuestos, decretos modificatorios totalmente tramitados a octubre de 2019.