



# FONDO DE RESERVA DE PENSIONES

---

Informe Ejecutivo Mensual a Marzo de 2011\*

\*Esta versión del informe reemplaza la versión publicada a fines de abril debido a un error de clasificación en última tabla de la página 2.

## I. Valor de Mercado a Marzo 2011

El valor de mercado del Fondo de Reserva de Pensiones (FRP) totalizó **US\$3.903,74** millones al 31 de marzo de 2011. Este valor es **US\$32,48** millones mayor que el del mes anterior debido a: (i) interés devengado por **US\$6,39** millones y (ii) ganancias de capital en las inversiones por **US\$26,15** millones. Por su parte, los costos de administración, custodia y otros, fueron de **US\$0,07** millones.

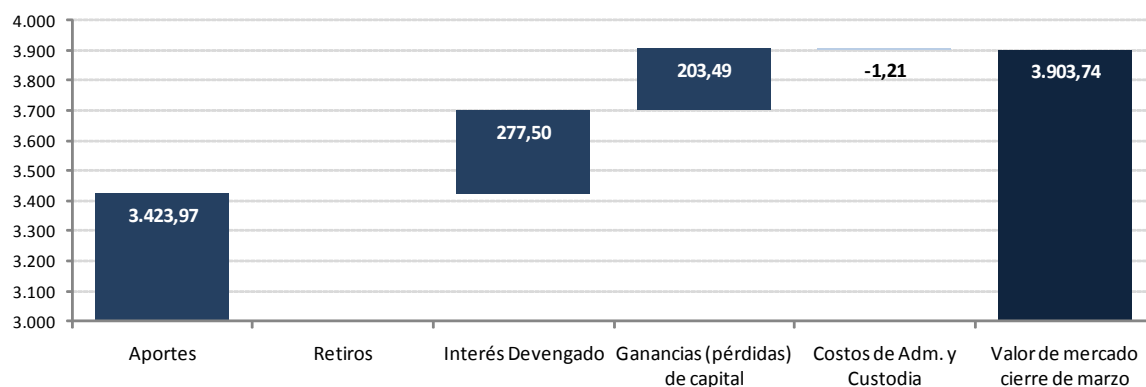
Variación del Valor de Mercado (MM US\$)	2007	2008	2009	2010	2011			Desde el Inicio
					Enero	Febrero	Marzo	
Valor de Mercado Inicial <sup>(1)</sup>	604,63	1.466,35	2.506,76	3.420,83	3.836,70	3.858,60	3.871,26	0,00
Aportes	736,35	909,07	836,71	337,30	0,00	0,00	0,00	3.423,97
Retiros	0,00	0,00	0,00	0,00	0,00	0,00	0,00	0,00
Interés Devengado	45,62	71,25	71,86	70,23	6,52	5,62	6,39	277,50
Ganancias (pérdidas) de capital	79,79	60,42	5,85	8,74	15,38	7,06	26,15	203,49
Costos de Adm., Custodia y Otros <sup>(2)</sup>	-0,04	-0,33	-0,35	-0,41	0,00	-0,02	-0,07	-1,21
<b>Valor de Mercado Final</b>	<b>1.466,35</b>	<b>2.506,76</b>	<b>3.420,83</b>	<b>3.836,70</b>	<b>3.858,60</b>	<b>3.871,26</b>	<b>3.903,74</b>	<b>3.903,74</b>

(1) La creación del FRP se realizó el 28 de diciembre de 2006, con un aporte inicial de US\$604,5 millones

(2) Incluye costos asociados a asesorías y otros.

### Variación en el Valor de Mercado desde el Inicio

(MM US\$)

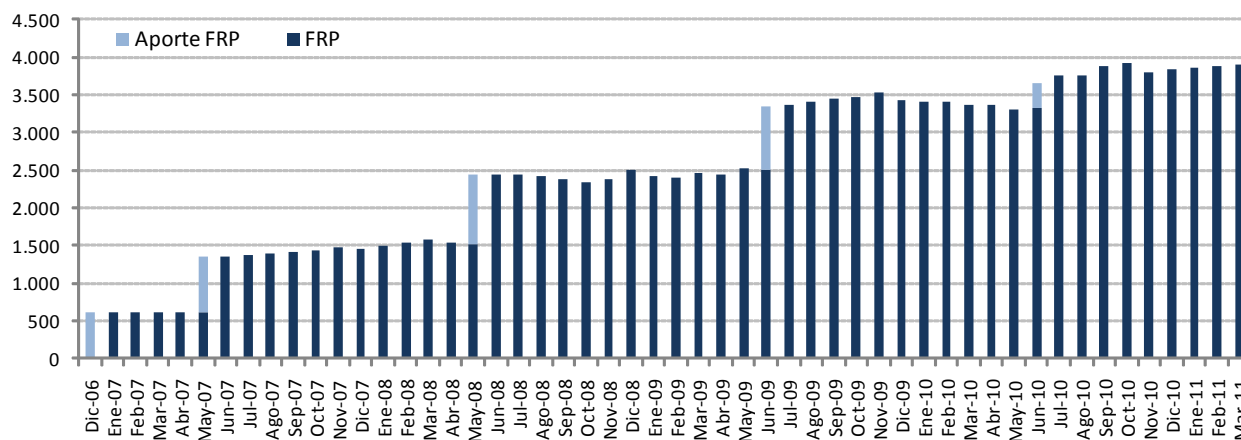


Por Clase de Activo (MM US\$)	2007	2008	2009	2010	2011		
					Enero	Febrero	Marzo
Mercado Monetario	439,54	736,05	1.018,55	1.142,37	1.166,70	1.167,50	1.183,84
Bonos Soberanos	974,69	1.686,93	2.280,42	2.559,90	2.557,07	2.567,46	2.582,61
Bonos Indexados a Inflación	52,13	83,79	121,86	134,42	134,83	136,31	137,28
<b>Valor de Mercado</b>	<b>1.466,35</b>	<b>2.506,76</b>	<b>3.420,83</b>	<b>3.836,70</b>	<b>3.858,60</b>	<b>3.871,26</b>	<b>3.903,74</b>

Por Tipo de Exposición Crediticia (MM US\$)	2007	2008	2009	2010	2011		
					Enero	Febrero	Marzo
Soberana	980,14	2.102,55	2.689,79	3.024,63	3.074,52	3.260,76	3.285,34
Bancaria	439,54	404,21	731,04	812,06	784,07	610,50	618,40
Supranacional	0,00	0,00	0,00	0,00	0,00	0,00	0,00
Agencias	46,67	0,00	0,00	0,00	0,00	0,00	0,00
<b>Valor de Mercado</b>	<b>1.466,35</b>	<b>2.506,76</b>	<b>3.420,83</b>	<b>3.836,70</b>	<b>3.858,60</b>	<b>3.871,26</b>	<b>3.903,74</b>

## Evolución Histórica del Valor de Mercado

(MM US\$)



## II. Rentabilidad a Marzo 2011

La rentabilidad en el mes de marzo fue de 0,84% en dólares y de 2,20% en pesos. Por su parte, la rentabilidad acumulada en el año alcanzó 1,74% en dólares y 4,67% en pesos. La rentabilidad anualizada desde el inicio fue de 5,54% en dólares y de 2,77% en pesos.

Retornos <sup>(a)</sup>	Marzo	Últimos 3 meses	Año acumulado	Últimos 12 meses	Últimos 3 años (anualizado)	Desde el Inicio (anualizado) <sup>(b)</sup>
Moneda de Origen	-0,15%	-0,35%	-0,35%	1,67%	2,61%	3,77%
Tipo de Cambio	0,99%	2,09%	2,09%	3,36%	-0,59%	1,77%
<b>Retorno en USD</b>	<b>0,84%</b>	<b>1,74%</b>	<b>1,74%</b>	<b>5,03%</b>	<b>2,02%</b>	<b>5,54%</b>
Tipo de Cambio CLP	1,36%	2,93%	2,93%	-8,40%	3,16%	-2,77%
<b>Retorno en CLP <sup>(c)</sup></b>	<b>2,20%</b>	<b>4,67%</b>	<b>4,67%</b>	<b>-3,37%</b>	<b>5,18%</b>	<b>2,77%</b>

(a) *Time Weighted Return* (rentabilidad que se calcula como la tasa de crecimiento que tienen los fondos que se mantuvieron invertidos durante todo el período).

(b) La medición de la rentabilidad desde el inicio se calcula a partir del 31 de marzo de 2007, fecha en que se inició la medición del desempeño del Banco Central de Chile.

(c) El retorno en CLP corresponde a la suma de la variación porcentual de la paridad peso-dólar al retorno en dólares.

Las rentabilidades para períodos mayores a un año están anualizadas en forma compuesta, mientras que para períodos menores a un año el retorno corresponde a la variación experimentada durante el período indicado. Para cumplir con un alto estándar de transparencia y evaluar mejor las ganancias o pérdidas obtenidas en las inversiones realizadas, el Ministerio de Hacienda informa la rentabilidad del fondo en distintos horizontes de tiempo y en diferentes monedas. En referencia al horizonte, es importante destacar que, en coherencia con la política de inversión de mediano y largo plazo, la evaluación de la rentabilidad debe concentrarse en dicho plazo, desestimando las fluctuaciones que pueden producirse mensual o trimestralmente. Respecto de rentabilidades expresadas en diferentes monedas, considerando la política de invertir los recursos del fondo íntegramente fuera de Chile y en moneda extranjera, la rentabilidad en dólares permite una evaluación más acorde con la política de inversión. También se presenta la rentabilidad en pesos chilenos, que además refleja las variaciones en la paridad cambiaria peso-dólar y que, por lo tanto, podría estar sujeta a mayores fluctuaciones. Por último, como sucede en toda inversión, la rentabilidad obtenida en el pasado no garantiza que se repita en el futuro.

### III. Composición y Duración de la Cartera a Marzo 2011

Composición por Tipo de Exposición Crediticia	MM US\$	% del Total
<i>Exposición Soberana por País</i>		
EE.UU.	1.651,16	42,30%
Alemania	1.335,92	34,22%
Japón	298,26	7,64%
<b>Total Exposición Soberana</b>	<b>3.285,34</b>	<b>84,16%</b>
<i>Exposición Bancaria por País</i>		
Reino Unido	161,29	4,13%
Francia	139,66	3,58%
Alemania	62,52	1,60%
España	54,30	1,39%
Italia	50,75	1,30%
Holanda	43,45	1,11%
Austria	38,05	0,97%
Suecia	33,79	0,87%
Suiza	18,84	0,48%
Bélgica	15,01	0,38%
Otros	0,74	0,02%
<b>Total Exposición Bancaria</b>	<b>618,40</b>	<b>15,84%</b>
<b>Total Fondo</b>	<b>3.903,74</b>	<b>100,00%</b>

Composición por Monedas	MM US\$	% del Total	
Soberano	USD	1.651,16	42,30%
	EUR	1.335,92	34,22%
	JPY	298,26	7,64%
<b>Total</b>	<b>3.285,34</b>	<b>84,16%</b>	
Bancario	USD	300,94	7,71%
	EUR	231,03	5,92%
	JPY	86,42	2,21%
<b>Total</b>	<b>618,40</b>	<b>15,84%</b>	
<b>Total Fondo</b>	<b>USD</b>	<b>1.952,11</b>	<b>50,01%</b>
	<b>EUR</b>	<b>1.566,95</b>	<b>40,14%</b>
	<b>JPY</b>	<b>384,68</b>	<b>9,85%</b>
	<b>Total</b>	<b>3.903,74</b>	<b>100,00%</b>

Exposición por Clasificación de Riesgo de Emisores			
Clasificación de Riesgo	Soberanos	Bancos	Total Fondo
AAA	76,52%	1,35%	77,87%
AA+	0,00%	0,00%	0,00%
AA	7,64%	2,25%	9,89%
AA-	0,00%	8,33%	8,33%
A+	0,00%	2,54%	2,54%
A	0,00%	1,36%	1,36%
A-	0,00%	0,00%	0,00%
Otros	0,00%	0,02%	0,02%
<b>Total Fondo</b>	<b>84,16%</b>	<b>15,84%</b>	<b>100,00%</b>

Duración	Años
Soberano	2,87
Bancario	0,15
Supranacional	0,00
Agencias	0,00
<b>Total Fondo</b>	<b>2,43</b>